

Report Tokyo Collections

Primavera/Estate 2006

Ci scusiamo per la qualità non ottimale delle immagini, il cui pregio è di essere facilmente stampabili.
Per immagini in un formato più grande e con una migliore definizione, che possono essere scaricate, consultare la versione html.

REALIZZATO DA ISTITUTO NAZIONALE PER IL COMMERCIO ESTERO TOKYO (www.ice.it/estero/giappone) E SENSU (www.sensujapan.com)

Questa stagione segna i 20 anni dal debutto di Tokyo Collections.

Un evento, che in precedenza si protraeva per sei settimane, è stato compresso all'interno di un programma ufficiale che si estende solo per dieci giorni.

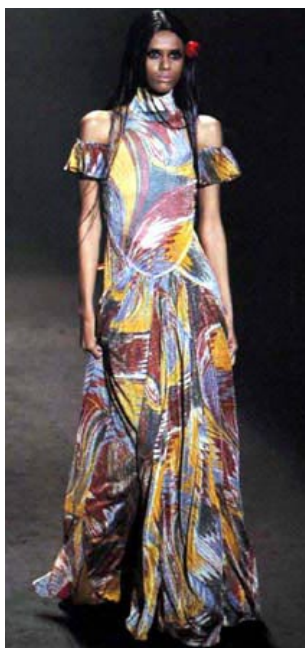
Nonostante il noto marchio TOGA abbia optato per le sfilate di Parigi, questa stagione sono stati annoverati più di 10 marchi debuttanti e complessivamente il numero delle sfilate ha superato quello della collezione della scorsa stagione.

Uno sviluppo positivo che ha segnato il forte impatto registrato dalla nuova "Tokyo Collection Week".



Dress Camp – Toshikazu Iwaya

Caratterizzati da piume, stampe di visone e zebra, e coperti di elementi di cristallo, gli abiti di questa collezione si presentano sgargianti ed esotici. L'effetto glamour è stato ottenuto dal mix di fragranze esotiche ed elementi classici. L'abbigliamento uomo si è ispirato all'immagine del cowboy e degli indiani, con accessori "wild", quali cappelli decorati con piume e lunghe frange, mescolati ad elementi sportivi



G.V.G.V. - Mug

Il tema di questa collezione è stato il 'Prep Garden', una festa in giardino. Con un drastico cambio di direzione rispetto all'ultima collezione, il marchio ha abbandonato l'immagine dark per abbracciare una serie di look chiari e ariosi. Si sono viste molte variazioni sul tema degli abiti romantici, tra i quali abiti stile impero ed un completo a strisce con bottoni d'oro dal look militare. I lustrini e i bottoni metallici accentuano il gusto elegante.



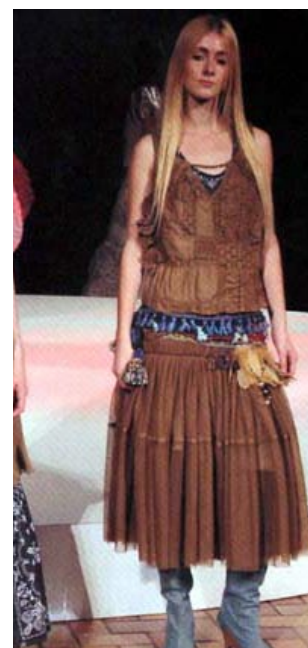
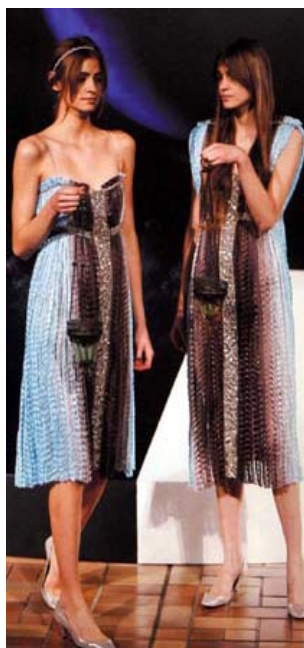
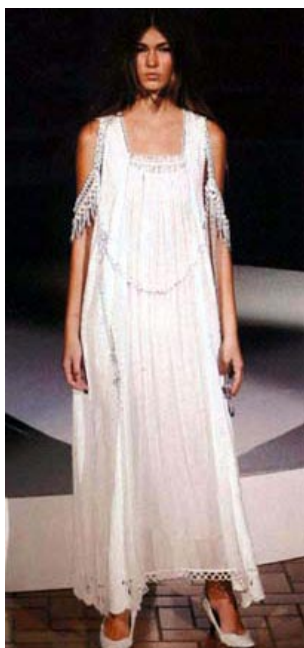
green - Hideaki Yoshihara / Yukiko Ode

Alla sua seconda sfilata, la collezione questa volta si è ispirata al "marine look" e ha inserito dettagli di carattere militare su uno stile da vacanza ma al tempo stesso sofisticato. Presentati una serie di look basici, in vari toni del bianco e del nero, che evocavano un look molto femminile. Pur esaltando - in linea di massima - un look di carattere fortemente militare, questa collezione ha dato in generale molto risalto al lusso.



TRIPTYCH - Harumi Fukuda

Lo stilista Harumi Fukuda partecipa alla Tokyo Collection dalla stagione A/I 2003-2004. La collezione TRIPTYCH di questa stagione, che si è svolta all'interno di una chiesa, è stata una performance vera e propria, con musica dal vivo, un coro, immagini proiettate sul soffitto e clowns. Noto è stata la ricchezza di contrasti di luci e ombre, utili a mettere in risalto gli abiti donna in bianco e nero che hanno rappresentato il clue della sfilata. Abiti in stile romantico, abiti pieghettati e abiti striati e di stile nostalgico hanno evidenziato il romanticismo di questa collezione.



YLANG YLANG – Ryunosuke Aoyagi

Ryunosuke Aoyagi, lo stilista di Ylang Ylang, ha debuttato con la sua collezione dal tema 'Light my Fire'. Elementi quali cinture e maniche tipiche dei kimono sono stati inseriti sugli abiti aderenti, in raso, dando origine ad un look orientaleggiante ed elegante.



Nuova consapevolezza del corpo

Le linee attillate sono di tendenza anche in questa stagione. Tuttavia, gli stili qui a Tokyo sono sembrati un po' più tendenti al relax rispetto ad altre collezioni estere. L'aggiunta di tocchi voluminosi, un motivo contrastante con le silhouette attillate, ha conferito un tocco di vivacità e brio.



L'abito: variazioni sul tema

La tendenza chiave della stagione è stata indubbiamente l'abito, come del resto nelle passerelle di Milano, Parigi e New York. Anche a Tokyo si sono visti dai semplici abiti di cotone agli abiti eleganti, in una grande varietà di tessuti. Numerose le proposte di abiti dal look minimalista ma allo stesso tempo più strutturati.



Romantica innocenza

Merletti, volant, pieghe, ricami ed altri dettagli romantici si accostano in stili dal look innocente. Il colore più diffuso è il bianco. A Tokyo, questa stagione le influenze apportate dal mix con l'abbigliamento sportivo e gli elementi casual hanno dato origine a stili "da ragazza", piacevolmente romantici.

