



ITALIAN TRADE AGENCY

ICE - Italian Trade Commission

Trade Promotion Section of the Italian Embassy



Mississippi Profilo Economico e Commerciale | Ottobre 2016

MISSISSIPPI

Geografia, Popolazione e Infrastrutture

Il Mississippi ha una superficie di 125 443 km², 32° tra gli Stati Uniti.

Confini

Nord: Tennessee

Est: Alabama

Sud: Golfo del Messico

Ovest: Louisiana, Arkansas

Popolazione

Popolazione Totale: 2.992.333

Per Cento del Cambiamento (2010-2015): 0,8%

Capitale: Jackson (173.514)

Altre Città Importanti: Gulfport (69.220), Hattiesburg (51.993), Southaven (48.982), Biloxi (44.054)

Forza Lavoro (Maggio 2016)

Forza Lavoro Totale: 1.288.700

Occupazione: 1.213.500

Disoccupazione: 75.200; 5,8%

Occupazione Non-Farm: 1.141.900

Infrastrutture

Il Mississippi è situato tra le coste est e ovest e offre un facile accesso ai principali mercati degli Stati Uniti, tra cui Mobile, New Orleans, Atlanta, Nashville, Dallas, Houston e St. Louis. Il fulcro della distribuzione negli Stati Uniti di Memphis, Tennessee, è solo attraverso il confine di stato del Nord, e il Golfo del Messico come il nostro confine meridionale.

Aeroporti: 76

Aeroporti Internazionali: Jackson Medgar Wiley Evers International Airport (JAN), Gulfport-Biloxi International Airport (GPT), Stennis International Airport (HSA)

Porti Commerciali: 16

Porti Importanti: Natchez, Vicksburg, Greenville e Rosedal

Rete Stradale: 4586.6 km

Rete Ferroviaria: 4.023 km

Economia

Dati di Sintesi (2015)

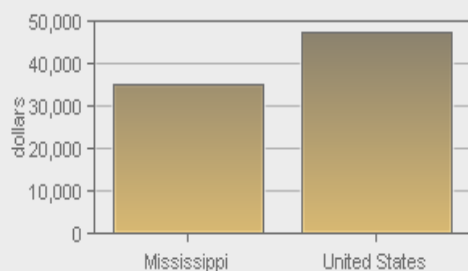
Per Capita PIL: \$35.019

Per Cento Variazione dal 2013: -1,3%

Salario Medio Annuo: \$37.620

PIL: \$94.466.000.000

PIL Pro Capite



Fonte: Bureau of Economic Analysis

Reddito Pro Capite come Percentuale degli Stati Uniti



Fonte: Bureau of Economic Analysis

I prezzi sono aumentati del 0,4 per cento rispetto al mese e il 0,8% nel corso dell'anno.

Indice dei Prezzi per tutti i consumatori urbani (CPI- U), che copre circa il 89% della popolazione totale.

Graduatoria Economica

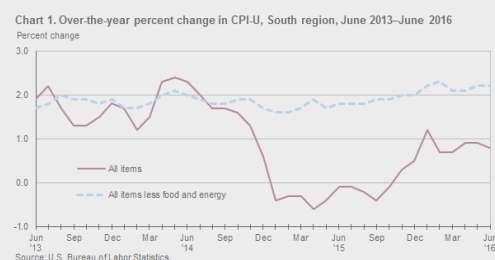
Nel 2016, il Mississippi è stato nominato come lo stato con la peggiore economia negli Stati Uniti.

Si colloca ultima nella crescita del PIL e l'ultima in reddito annuale medio familiare.

Mississippi è anche classificato 47° per il più alto tasso di disoccupazione e 45° per l'attività di avvio attività.

Fonte: 2016 Wallethub Study

Indice dei Prezzi al Consumo



Fonte: Bureau of Economic Analysis

Mississippi State University – Starkville, Mississippi

University of Mississippi – University, Mississippi

Millsaps College – Jackson, Mississippi

Settori Principali

Agricoltura

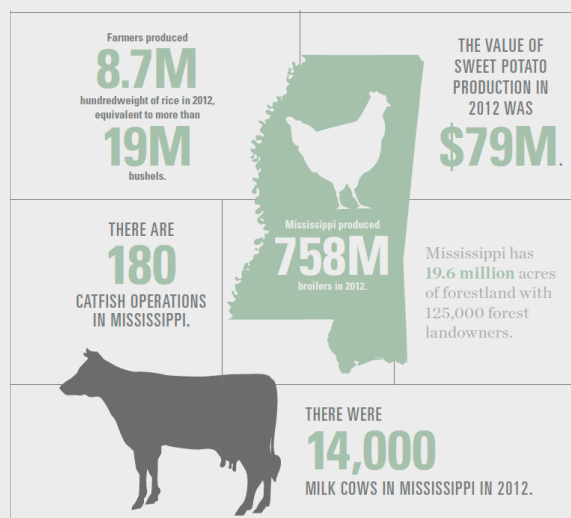
L'agricoltura è il **settore numero uno** nel Mississippi, impiegando circa il 29% della forza lavoro dello Stato direttamente o indirettamente.

L'Agricoltura del Mississippi è un settore da **\$7,4 miliardi**.

Sono circa **37.100** le aziende agricole nello stato che coprono **10,9 milioni di acri**.

Le colture più prodotte nello Stato sono di cotone, soia e riso.

Il territorio del Mississippi è in gran parte rurale difatti queste aziende coprono complessivamente **11 milioni di acri**.



Educazione

Il Mississippi è classificato 50 ° nella classifica nazionale del rendimento degli studenti.

Meno del 75% della popolazione di età compresa tra 25 e oltre detiene un diploma di scuola superiore.

Circa il 20 % degli studenti raggiunge matematica e lettura a livelli scolastici.

Università Principali

Altre Settori Importanti

A parte l'agricoltura, le principali industrie del Mississippi includono la produzione di olio, gas e la pesca.

Uno dei settori in più rapida crescita nelle categorie di esportazione del Mississippi è quello delle apparecchiature elettriche, che sono aumentate del 24% dall'anno dal 2003. Nel 2013, le esportazioni di questi prodotti hanno raggiunto \$14,6 milioni.

Commercio

Dati Commerciali Nel 2015

Le importazioni totali del Mississippi rappresentano il **0,6%** del totale degli Stati Uniti.

Le esportazioni totali del Mississippi rappresentano il **0,7%** del totale degli Stati Uniti.

Importazioni Totali: \$14.084.000.000

Esportazioni Totali: \$10.850.000.000

Il Mississippi ha un deficit commerciale di circa **\$3,2 milioni**.

Importazioni

Posizione	Beni importati	Valore
1	Olio Greggio	\$2.451
2	Contenitori per Attrezzi	\$708
3	Parti per Sedili	\$526
4	Petrolio	\$424
5	Preparazioni opacizzanti per raggi X	\$243
6	Accensori a Scintilla	\$225
7	Strumenti pre Lavori Manuali	\$221
8	Aghi Medici	\$190
9	Pantaloni per Uomini e Adolescenti	\$165
10	Banane	\$153

Fonte: U.S. Census Bureau (2015 Data)

Le importazioni dall'Italia al Mississippi sono 15° rispetto agli altri stati Statunitensi.

L'Italia non è una delle 25 destinazioni di esportazione più alte del Mississippi.

La maggior parte (**88%**) delle esportazioni dal Mississippi sono inviate a paesi nella "Top 25."

Un totale di **2.022** aziende hanno esportato prodotti dal Mississippi nel 2013. Di questi, **1.540 (76,2%)** erano piccole e medie imprese con meno di 500 dipendenti. Le piccole e medie imprese hanno generato più di un settimo (**14,9%**) del totale delle esportazioni del Mississippi.

Esportazioni

Posizione	Beni Esportati	Valore
1	Petrolio	\$2.381
2	Petrolio/Olio Bituminoso	\$850
3	Biossido di Titanio	\$650
4	Pasta di Legno	\$471
5	Iniettori a Scintilla per Veicoli con Passeggeri	\$435
6	Articolazioni Artificiali e Parti di Ricambio	\$352
7	Cotone	\$296
8	Veicoli a motore ad accensione comandata Trans	\$197
9	Autovetture ad accensione comandata > 1500 NOV	\$187
10	Cateteri, Aghi Medici	\$187

Fonte: U.S. Census Bureau (2015 Data)

Essi rappresentano l' **1,3%** delle importazioni totali e sono state valutate **\$188.000.000** nel 2015.

Toyota

Italiani nel Mississippi

Il Mississippi ha una popolazione di 40,401 italiani, meno del 1,4% della popolazione totale.

Aziende e Imprese Straniere

Zone Franche

Lo stato del Mississippi dispone di 2 zone franche (Foreign Trade Zones – FTZ).

Le zone sono la Mississippi Coast FTZ (#92) e Vicksburg-Jackson (#158).

Investimenti e le Imprese Straniere

Le società straniere impiegano oltre 33.700 lavoratori in Mississippi.

Gli investimenti esteri nel Mississippi son stati responsabili per il 3,7 per cento del totale degli impiegati del settore privato dello stato nel 2013.

Incentivi Fiscali

Il governo del Mississippi concede un credito di imposta sul reddito per le società di posizionamento o trasferimenti su attività con sede statale per incoraggiare le imprese a stabilire la loro sede regionale o nazionale nel Mississippi. Il Credito e' tra i \$500 e \$2.000 per posizione e possono essere applicate alla imposta sul reddito dello stato di una sede d'affari in modo tale da ridurre il suo debito d'imposta sul reddito delle società.

Maggiori Aziende

Mississippi è uno dei 12 stati che non ha una Fortune 500 imprese nello stato.

Le principali datori di lavoro in Mississippi includono:

Jefferson County Hospital

Nissan North America

Liberty Tax Services

Baptist Hospital

Mississippi Honorary Consular Office

Hattiesburg, Mississippi

P.O. Box 15334

Hattiesburg, MS 39404

Tel: (601) 268-3191

Honorary Consul: David Gratta

Referenze

<http://www.bls.gov/eag/eag.ms.htm>

<http://www.newsmax.com/FastFeatures/biggest-cities-mississippi-magnolia-state-population/2015/04/11/id/637850/>

<https://www.census.gov/quickfacts/table/PST045215/28>

<http://mdot.ms.gov/ports/default.htm>

<https://www.mississippi.org/home-page/locate-here/infrastructure/>

<http://sp.gomdot.com/Office%20of%20Highways/Planning/Programs/MDOT%20Public%20Roads%20Statistics%20Extent,%20Travel,%20and%20Designation.pdf>

<http://www.bea.gov/regional/bearfacts/action.cfm?geoType=3&fips=28000&areatype=28000>

http://www.bls.gov/oes/current/oes_ms.htm#00-0000

<http://www.pewtrusts.org/en/research-and-analysis/blogs/stateline/2015/6/17/most-states-show-economic-growth>

http://www.bls.gov/regions/southeast/news-release/consumerpriceindex_south.htm

<http://www.wdam.com/story/32153741/study-mississippi-has-the-worst-state-economy>

<http://www.farmflavor.com/mississippi/mississippi-agribusiness/mississippi-agriculture>

<https://www.mdac.ms.gov/agency-info/mississippi-agriculture-snapshot/>

<http://www.newsmax.com/FastFeatures/industries-mississippi-economy/2015/04/11/id/637847/>

<http://hechingerreport.org/whats-behind-the-deep-souths-low-high-school-graduation-rates/>

<http://www.beaconhill.org/Compete14/Compete14.pdf>

<https://colleges.niche.com/rankings/best-colleges/s/mississippi/>

<https://www.census.gov/foreign-trade/statistics/state/data/ms.html>

<http://www.trade.gov/mas/ian/statereports/states/ms.pdf>

<https://www.geolounge.com/fortune-500-list-by-state-for-2015/>

http://tradepartnership.com/wp-content/uploads/2015/01/MS_TRADE_2013.pdf

<http://www.jcdf.org/index.php/site-selection/foreign-trade-zone>

<http://www.niaf.org/culture/statistics/italian-american-populations-in-all-50-states/>

<http://www.careerinfonet.org/oview6.asp?id=&soccode=&nodeid=12&stfips=28&from=Stat>

<http://studiesabroad.com/programs/country/italy/view/Embassies/?jurisdictionId=24>

<http://www.trade.gov/mas/ian/statereports/states/ms.pdf>

