

# Filtro passante

ita

È la tipologia di filtro “più datata” ed ormai poco utilizzata, se non in caso di terreni rocciosi o sassosi. È ottenuto da lamiera (spessori da 3 a 8 mm) punzonate con asole passanti e poi calandrate. Questo tipo di lavorazione permette di produrre ogni diametro a partire da 88,9 mm.

eng

## SIMPLE SLOTTED SCREEN

Is the “oldest” type of screen and now little used, if not in the case of rocky or stony soils. It is made from plates (thicknesses from 3 to 8 mm) punched with loops and then calendered. This type of processing allows to produce every diameter starting from 88.9 mm.

fra

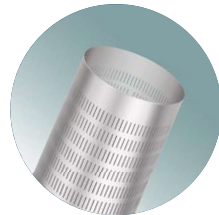
## CRÉPINE À TROUS OBLONGS

Est la typologie “la plus ancienne” et aujourd’hui elle est peu utilisée, sauf dans le cas de terrains rocheux ou caillouteux. Elle est obtenue à partir de tôles (épaisseur de 3 à 8 mm) poinçonnées de fentes traversantes et puis calandré. Ce type d’usinage permet de produire n’importe quel diamètre à partir de 88,9 mm.

## FILTRO PUNZONATURA PASSANTE SIMPLE SLOT SCREEN - CREPINE LANTERNÈS

ACCIAIO AL CARBONIO CARBON STEEL / ACIER CARBONE			
cave slot fentes		area aperta open area zone ouverte	spessore lamiera thickness of the plate épaisseur du laminee
a	b		
mm	mm	%	mm
3	40	14	from 3 to 4
4	40	17	from 3 to 5
5	40	21	from 3 to 6
6	35	23	from 3 to 7

ACCIAIO INOX STAINLESS STEEL / ACIER INOX			
cave slot fentes		area aperta open area zone ouverte	spessore lamiera thickness of the plate épaisseur du laminee
a	b		
mm	mm	%	mm
3	40	14	3
4	40	17	from 3 to 4
5	40	21	from 3 to 5
6	35	23	from 3 to 6



# Filtro a ponte

ita

È tra i più utilizzati, questo perché ha un buon rapporto caratteristiche tecniche/prezzo. È ottenuto da una lamiera (con spessori da 3 a 10 mm) punzonata e calandrata. Questo tipo di lavorazione permette di produrre qualsiasi diametro, a partire da 88,9 mm. Il filtro a ponte, se prodotto con spessore superiore a 7 mm, permette la messa in opera diretta come colonna di lavoro.

eng

## BRIDGE SLOTTED SCREEN

Screen is among the most used, this because it has a good ratio of technical characteristics/price. It is obtained from a punched and calendered plate (with thicknesses from 3 to 10 mm). This type of processing allows to produce any diameter, starting from 88.9 mm. The bridge slotted screen, if produced with a bigger thickness than 7 mm, allows direct installation as a working column.

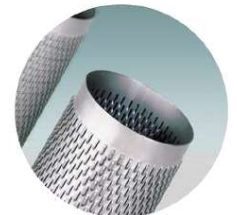
fra

## CRÉPINE À NERVURES REPOUSSÉES

Est parmi les plus utilisées, grâce au bon rapport caractéristiques techniques/prix. Elle est obtenue de tôle (épaisseur de 3 à 10 mm) poinçonnée et calandré. Ce type d’usinage permet de produire n’importe quel diamètre à partir de 88,9 mm. La crépine à nervure repoussée produite avec une épaisseur supérieure à 7 mm, permet une installation directe comme colonne de travail.

				SLOT	1	1,5	2	2,5	3	mm
				L	23,5	24,25	25	25,75	26,5	mm
Ø		w	a							
inch	mm	mm	mm							
4" 1/2	114,3	6	7,5	6,8	10,6	14,5	18,7	23,1	%	
5" 1/4	139,7	6	7,5	6,8	10,6	14,5	18,7	23,1	%	
6" 5/8	168,3	6	9	6,1	9,5	13,1	16,8	20,8	%	
7"	177,8	6	8	6,6	10,2	14	18	22,2	%	
7" 5/8	193,7	6	8	6,6	10,2	14	18	22,2	%	
8" 5/8	219,1	6	7,5	6,8	10,6	14,5	18,7	23,1	%	
9" 5/8	244,5	6	9	6,1	9,5	13,1	16,8	20,8	%	
10" 3/4	273	6	8,5	6,3	9,9	13,5	17,4	21,5	%	
12" 3/4	323,9	6	7,5	6,8	10,6	14,5	18,7	23,1	%	
14"	355,6	6	9	6,1	9,5	13,1	16,8	20,8	%	
16"	406,4	6	8	6,6	10,2	14	18	22,2	%	
18"	457,2	6	8,5	6,3	9,9	13,5	17,4	21,5	%	
20"	508	6	9	6,1	9,5	13,1	16,8	20,8	%	
24"	608	6	9	5,8	9,2	12,8	16,5	20,5	%	

## FILTRO PUNZONATO A PONTE BRIDGE SCREEN CRÉPINE À NERVURES REPOUSSÉES



## Filtro a ponte inverso

ita

Una buona soluzione in caso di perforazioni con ridotte possibilità di ingombro esterno o in caso di ri-tubaggio è il filtro punzonato a ponte inverso, che ha le stesse caratteristiche del filtro a ponte, con la differenza che la lamiera viene calandrata tenendo il ponte rivolto verso l'interno.

eng

### REVERSED BRIDGE SLOTTED SCREEN

A good solution in case of perforations with reduced possibility of external encumbrance or in case of re-piping is the reversed bridge slotted screen, which has the same characteristics of the bridge slotted screen, with the difference that the plate is calendered keeping the bridge slots facing inwards.

fra

### CRÉPINE À NERVURES REPOUSSÉES INVERSÉE

Une bonne solution en cas de forage avec possibilités réduites d'encombrement extérieur ou en case de re-tuyauterie est la crépine à nervures repoussées inversée avec les mêmes caractéristiques de la crépine à nervures repoussées standard, mais avec la différence que la tôle est calandré avec le pont vers l'intérieur.

