



# IL TRATTAMENTO ESTETICO DELLE PELLI SENSIBILI

- Pelle sensibile su base costituzionale | allergica
- Pelle sensibile su base vascolare | couperose | rosacea
- Pelle sensibile dell'età matura
- Pelle sensibile con infiammazioni in corso

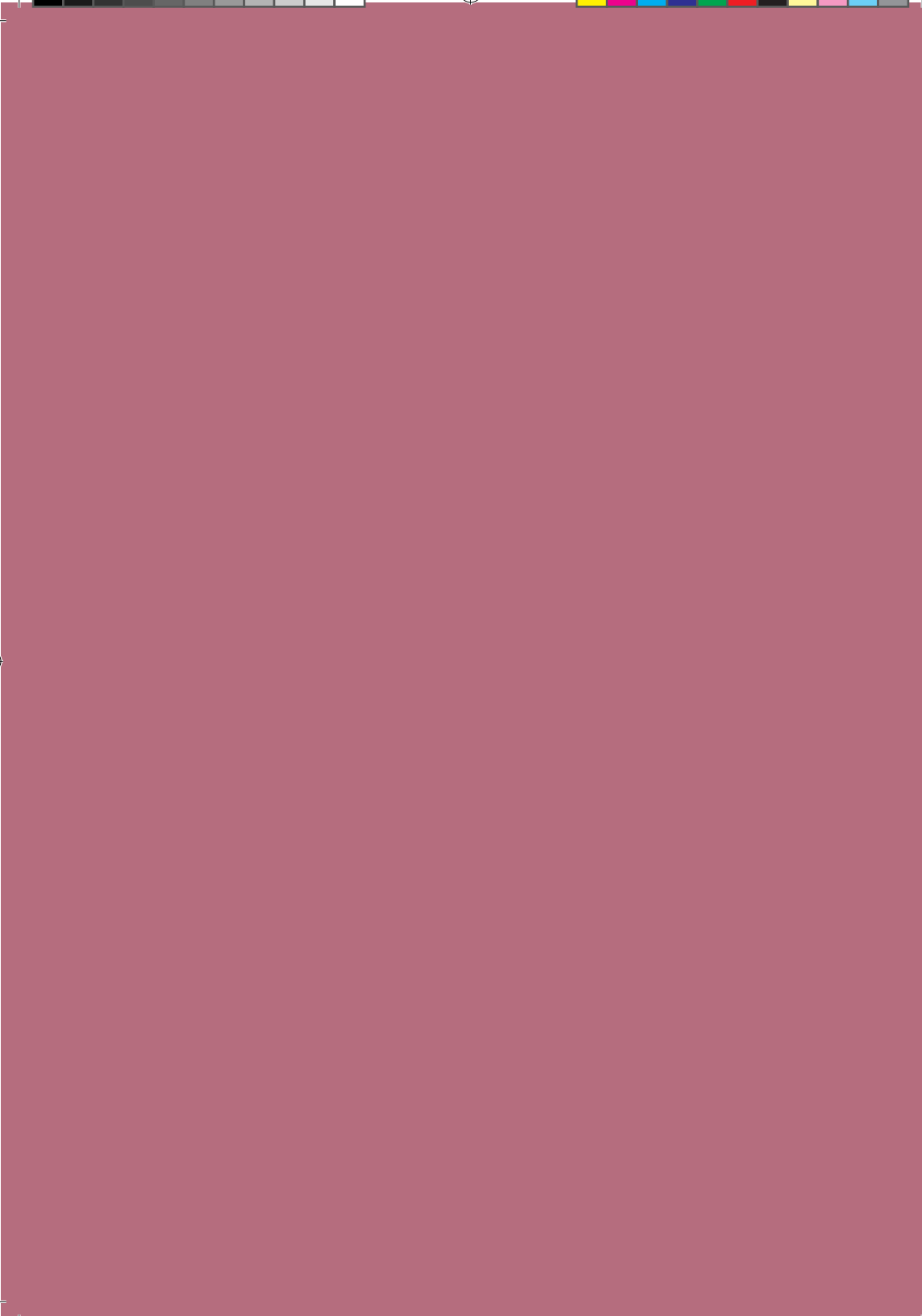
## LINEE GUIDA E PROTOCOLLI OPERATIVI



H I S T O M E R

**Hisiris** SENSITIVE SKIN







# Indice

---

<b>1. La pelle sensibile</b>	<b>2</b>
1.1 Pelle sensibile: un problema sempre più diffuso	4
1.2 Il giusto approccio alla pelle sensibile	5
1.3 Le differenti categorie di pelle sensibile	6
1.4 Le pelli sensibili con infiammazioni in corso	8
<b>2. I trattamenti Hisiris per pelli sensibili</b>	<b>10</b>
2.1 La linea Hisiris e il suo razionale scientifico	12
2.2 La linea Hisiris, tutti i prodotti	13
2.3 Il trattamento delle pelli sensibili su base costituzionale	16
2.4 Il trattamento delle pelli sensibili su base vascolare	20
2.5 Il trattamento delle pelli sensibili a seguito dei processi d'invecchiamento	24
2.6 Il trattamento delle pelli sensibili con infiammazioni in corso	28
<b>3. Schede informative dei prodotti Hisiris</b>	<b>30</b>
3.1 Prodotti professionali	32
3.2 Prodotti domiciliari	40
<b>4. Appendice</b>	<b>44</b>
Come valutare gli ingredienti di un prodotto per pelli sensibili	





## INTRODUZIONE

---

# LA PELLE SENSIBILE

- 1.1** PELLE SENSIBILE: UN PROBLEMA SEMPRE PIÙ DIFFUSO
- 1.2** IL GIUSTO APPROCCIO ALLA PELLE SENSIBILE
- 1.3** LE DIFFERENTI CATEGORIE DI PELLE SENSIBILE
- 1.4** LE PELLI SENSIBILI CON INFIAMMAZIONI IN CORSO



## 1. La pelle sensibile

### 1.1 PELLE SENSIBILE: UN PROBLEMA SEMPRE PIÙ DIFFUSO

La pelle sensibile è una condizione **estremamente diffusa** tra la popolazione, specie tra il sesso femminile.

In assenza di patologie cutanee o di infiammazioni evidenti, si definisce sensibile una pelle fragile e predisposta a reagire negativamente agli agenti fisici o chimici, accusando allergie, arrossamenti, irritazione, prurito, desquamazioni e bruciori cutanei.

È importante sottolineare che le persone con pelle sensibile sono **statisticamente più soggette alla formazione precoce di rughe, macchie scure e photo-ageing**.

Dato che la pelle sensibile rappresenta un disagio molto comune ed **in costante crescita tra la popolazione**, è comprensibile come abbia stimolato l'attenzione di molti cosmetologi, industrie cosmetiche e dermatologi, attirati dalla possibilità di proporre sul mercato prodotti sicuri ed efficaci.

Il risultato non è sempre stato all'altezza delle aspettative: **molta confusione è stata fatta finora**, anche in ragione del fatto che la definizione di "pelle sensibile" manca di un criterio condiviso e preciso di classificazione e viene pertanto interpretata a volte in maniera vaga, imprecisa o parziale, a seconda del trattamento che si intende proporre.

## 1.2 IL GIUSTO APPROCCIO ALLA PELLE SENSIBILE

La pelle sensibile è una pelle che deve subire stress continui, a causa delle **manifestazioni infiammatorie** che la colpiscono: arrossamenti, più o meno intensi, gonfiore e desquamazioni, sensazioni di bruciore o di prurito.

Queste manifestazioni, oltre ad essere di per sé stesse inestetiche e fastidiose, con il passare del tempo **influiscono negativamente sull'aspetto estetico generale del viso**, portando ad **una notevole accelerazione dei processi di invecchiamento cutaneo**.

E' quindi molto importante che l'Estetista sappia affrontare le problematiche legate alla pelle sensibile con competenza e professionalità, aiutando la Cliente a **ridurre al minimo il proprio rischio infiammatorio e i conseguenti danni futuri**, cercando allo stesso tempo di **riparare i danni pregressi**.

La prima cosa da tenere presente è che sotto la denominazione generica di "pelle sensibile" vengono comprese situazioni cutanee molto diverse tra di loro, generate da **fattori causali diversi** e accompagnate da manifestazioni e da sintomi anch'essi molto differenti.

Ne consegue che per approcciare la pelle sensibile in modo corretto è necessario eseguire una valutazione preliminare di ogni singolo caso, cercando di **individuare la categoria** di pelle sensibile a cui ci si trova di fronte.



Lo slogan **LA PELLE SENSIBILE NON È UNA SOLTANTO** vuole per l'appunto esprimere questo concetto: la pelle sensibile, a seconda delle situazioni che l'hanno determinata, richiede interventi specifici con **trattamenti differenziati per categoria e con protocolli dedicati**.

### 1.3 LE DIFFERENTI CATEGORIE DI PELLE SENSIBILE

Per poter effettuare dei trattamenti professionali adeguati occorre suddividere le pelli sensibili in 3 categorie differenti:



PELLE SENSIBILE  
SU BASE  
ALLERGICA/  
COSTITUZIONALE

#### Pelli sensibili su base costituzionale,

in cui vi è una tendenza costituzionale a sviluppare **manifestazioni irritative e/o allergiche ricorrenti**. Queste situazioni riguardano soprattutto persone che in età infantile erano affette da **eczemi o dermatiti atopiche** e che, di conseguenza, una volta raggiunta l'età adulta, hanno sviluppato sensibilità ad allergeni diversi. Molto spesso queste persone sono soggette anche a manifestazioni allergiche di tipo extra-cutaneo, come **riniti allergiche o forme asmatiche**.

Le pelli sensibili di questa categoria sono caratterizzate da una insufficienza della **barriera cutanea a livello dello strato corneo**.

Per questo tipo di pelle **una moderata esposizione al sole non è controindicata**; molto spesso infatti gli episodi infiammatori declinano durante la stagione estiva con l'esposizione al sole.



PELLE SENSIBILE  
SU BASE  
VASCOLARE/  
COUPEROSE/  
ROSACEA

#### Pelli sensibili a seguito di una dilatazione dei capillari superficiali,

in cui vi è presenza di rossori persistenti (**eritrosi**) o di chiazze rossastre con evidenti reticolature di capillari dilatati (**couperose**), destinate spesso a peggiorare nel tempo (**rosacea**). Tutte queste forme si presentano con un tipico aspetto simmetrico sui 2 lati del viso, soprattutto a livello delle guance, tra gli zigomi e le ali del naso, assumendo un particolare **aspetto ad ali di farfalla**. Spesso è interessata anche la zona del mento.

Le pelli sensibili di questa categoria sono caratterizzate **da una perdita del rivestimento protettivo** che avvolge come un manicotto i singoli capillari.

Per questo tipo di pelle l'esposizione del viso al sole è una controindicazione assoluta; va consigliata **una protezione solare medio-alta** sia nel campo UVA che nell'UVB **per tutto l'anno, non solo d'estate**.



PELLE SENSIBILE  
DELL'ETA'  
MATURA

## Pelli sensibili a causa di un indebolimento delle difese cutanee dovuto all'età.

Dopo i 55/60 anni la **Giunzione Dermo Epidermica, una struttura fondamentale** per la difesa e il buon funzionamento della pelle, comincia a perdere progressivamente la sua struttura caratteristica. Di conseguenza l'ancoraggio dell'epidermide al derma risulta compromesso, la pelle si assottiglia e si indebolisce, diventa più fragile e permeabile, **nettamente più aggredibile** dagli agenti esterni.

Le pelli sensibili di questa categoria manifestano **una fragilità molto accentuata**, una secchezza evidente, screpolature, perdita di tonicità e di consistenza. Anche i recettori sensoriali diventano esageratamente reattivi agli stimoli esterni. Per questo tipo di pelle si deve evitare una esposizione al sole non protetta che comporterebbe ulteriori danni da photo-ageing; va consigliata **per tutto l'anno, non solo d'estate, una protezione solare media o bassa** sia nel campo UVA che nell'UVB.

### 1.4 LE PELLI SENSIBILI CON INFIAMMAZIONI IN CORSO

Le pelli sensibili sono soggette ad episodi infiammatori improvvisi (acuti) o ricorrenti (cronici).

↓  
PELLE SENSIBILE  
IN FASE  
INFIAMMATORIA  
/EPISODIO  
ACUTO

#### Episodi infiammatori acuti

L'episodio infiammatorio acuto è il rischio a cui ogni pelle sensibile è costantemente esposta. Può manifestarsi con diverse modalità e diversi livelli di gravità, in maniera imprevista, anche nel corso di un trattamento professionale. Nelle sue forme più lievi può essere affrontata senza ricorrere a cure mediche.

All'origine di uno stato infiammatorio acuto su una pelle sensibile ci può essere **una reazione allergica o una reazione irritativa** causati dal contatto rispettivamente con sostanze allergizzanti o con sostanze irritanti. Nelle forme di maggiore gravità si parlerà rispettivamente di **Dermatiti Allergiche da Contatto (DAC)** o di **Dermatiti Irritative da Contatto (DIC)**.

Le forme irritative (DIC) si manifestano immediatamente al momento del contatto, quelle allergiche (DAC) in ritardo rispetto al momento del contatto.

In presenza di uno stato infiammatorio improvviso l'esigenza prioritaria è quella di **lenire lo stato di malessere momentaneo** e cercare di ridurre il più possibile **gli inestetismi legati all'infiammazione stessa (rossore e gonfiore)**.

Se la sintomatologia non regredisce dopo 24-48 ore è consigliabile rivolgersi ad un dermatologo.

↓  
PELLE SENSIBILE  
IN FASE  
INFIAMMATORIA  
/EPISODIO  
CRONICO

## Episodi infiammatori cronici

Tra le diverse forme di pelle sensibile la pelle con **Dermatite Seborroica** è quella che presenta con maggiore frequenza episodi infiammatori ricorrenti.

Gli episodi infiammatori della Dermatite Seborroica si presentano soprattutto nei mesi freddi (il sole in queste forme ha un effetto benefico) e consistono in arrossamenti, prurito intenso e desquamazioni che interessano soprattutto le zone del mento, guance, ali del naso, attaccatura dei capelli, zone retro-auricolari, sopracciglia e cuoio capelluto. Sono forme **con cui la persona deve convivere**. Quando questa persona si presenta in Istituto, anche se per esigenze diverse (di tipo puramente estetico), necessita comunque di **un approccio su misura**.





---

# I TRATTAMENTI HISIRIS PER PELLI SENSIBILI

- 2.1** La linea Hisiris e il suo razionale scientifico
- 2.2** La linea Hisiris, tutti i prodotti
- 2.3** Il trattamento delle pelli sensibili su base costituzionale
- 2.4** Il trattamento delle pelli sensibili su base vascolare
- 2.5** Il trattamento delle pelli sensibili a seguito dei processi d'invecchiamento
- 2.6** Il trattamento delle pelli sensibili con infiammazioni in corso



## 2.1 LA LINEA HISIRIS E IL SUO RAZIONALE SCIENTIFICO

La linea Hisiris è stata studiata per trattare la sensibilità cutanea in tutte le sue diverse forme e manifestazioni. Hisiris si suddivide in 3 diversi trattamenti, ognuno dei quali si rivolge in maniera specifica alle pelli sensibili di una determinata categoria, rispettivamente:

### **Pelli sensibili su base costituzionale,**

in cui vi è una tendenza costituzionale a sviluppare manifestazioni irritative e/o allergiche  
→ **PRO DERMIS** è il trattamento indicato per le pelli sensibili di questo tipo.

### **Pelli sensibili su base vascolare, a seguito di una dilatazione dei capillari superficiali,**

in cui vi è presenza di eritrosi, couperose o rosacea  
→ **PRO ROSE** è il trattamento indicato per queste situazioni.

### **Pelli sensibili a seguito dei processi d'invecchiamento e all'indebolimento delle difese cutanee dovuto all'età,**

in cui si presenta secchezza, sensazioni di intolleranza o di fastidio agli agenti esterni, fragilità, macchie brune, perdita di tonicità e di consistenza  
→ **PRO AGE** costituisce il trattamento per le pelli di questa categoria.

La linea Hisiris dà anche la possibilità di trattare episodi infiammatori isolati che si possono presentare in qualunque momento su una pelle sensibile.

### **Pelli sensibili con infiammazioni in corso,**

per il trattamento rapido di episodi infiammatori su tutti i tipi di pelle sensibile  
→ **WHENEVER GEL MASK** è il prodotto di uso domiciliare.  
→ Per il trattamento professionale di queste situazioni è stato studiato un protocollo specifico.

## 2.2 LA LINEA HISIRIS, TUTTI I PRODOTTI

### PRODOTTI DOMICILIARI

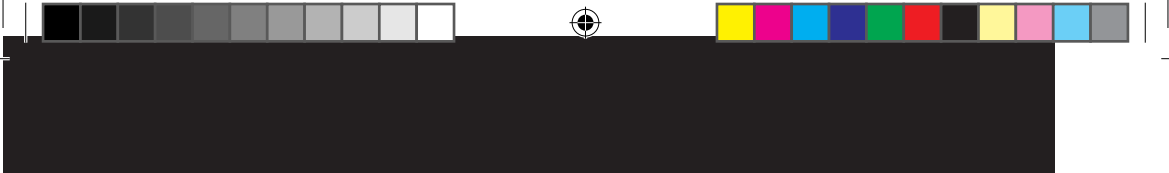
- **Ultra Gentle Cleansing Gel 200 ml**  
Gel detergente delicatezza estrema per pelle sensibile
- **Ultra Soothing Toning Lotion 200 ml**  
Lozione lenitiva e tonificante per pelle sensibile
- **Pro Dermis Active Cream 50 ml**  
Crema calmante e super-idratante per pelle sensibile o irritata
- **Pro Rose Active Cream 50 ml**  
Crema disarrossante e anti-age per pelle sensibile
- **Pro Age Active Cream 50 ml**  
Crema riempimento rughe e anti-macchie per pelle sensibile
- **Whenever Gel Mask 75 ml**  
Maschera gel invisibile. Sollievo e freschezza quando serve
- **Night Repair Dermal Cream 50 ml**  
Crema notte riparatrice per pelle sensibile
- **Eye Contour Active Cream 15 ml**  
Crema riparatrice e lenitiva per palpebre irritate e cerchiature scure sotto gli occhi



## 2. I trattamenti Hisiris per pelli sensibili

### PRODOTTI PROFESSIONALI

- **Ultra Gentle Cleansing Gel 250 ml**  
Gel detergente delicatezza estrema per pelle sensibile
- **Ultra Soothing Toning Lotion 400 ml**  
Lozione lenitiva e tonificante per pelle sensibile
- **Repair Complex Concentrate 6 fiale da 2,5 ml**  
Siero riparatore e lenitivo per pelle sensibile
- **Repair Complex Cream Mask 250 ml**  
Maschera riparatrice e lenitiva per pelle sensibile
- **Instant Calming Compress Mask 24 pezzi**  
Maschera assorbente in compresse per impacchi lenitivi su pelle sensibile o irritata
- **Instant Calming Soaking Solution 400 ml**  
Liquido imbibente per impacchi lenitivi su pelle sensibile o irritata
- **Eye Contour Professional Cream 50 ml**  
Crema riparatrice e lenitiva per palpebre irritate e cerchiature scure sotto gli occhi
  
- **Pro Dermis Intensive Serum 6 fiale da 2,5 ml**  
Siero calmante e super-idratante per pelle sensibile o irritata
- **Pro Rose Intensive Serum 6 fiale da 2,5 ml**  
Siero disarrossante per pelle sensibile
- **Pro Age Intensive Serum 6 fiale da 2,5 ml**  
Siero anti-age per pelle sensibile
  
- **Pro Dermis Professional Cream 125 ml**  
Crema calmante e super-idratante per pelle sensibile o irritata
- **Pro Rose Professional Cream 125 ml**  
Crema disarrossante e anti-age per pelle sensibile
- **Pro Age Professional Cream 125 ml**  
Crema riempimento rughe e anti-macchie per pelle sensibile



## PRO DERMIS

### 2.3 IL TRATTAMENTO DELLE PELLI SENSIBILI SU BASE COSTITUZIONALE

**Pro Dermis** è il trattamento per le pelli sensibili che hanno una tendenza costituzionale a sviluppare manifestazioni irritative o allergiche.

**Pro Dermis** riduce la sensibilità cutanea costituzionale grazie al suo principale componente, il **De-Sensyl Complex**, un prezioso complesso attivo che rinforza le difese cutanee, previene ed attenua le sensazioni di fastidio, la secchezza eccessiva e gli arrossamenti.

**Pro Dermis** è anche un perfetto e avanzatissimo trattamento di bellezza che protegge e prolunga la vitalità e la tonicità della pelle nel tempo grazie alle virtù rivitalizzanti delle cellule staminali di *Syringa Vulgaris* e di *Gardenia Jasminoides* e all'azione rigenerante e riparatrice dell'estratto di *Anogeissus Leiocarpus*, una pianta africana che si è dimostrata molto efficace nel contrastare sia le infiammazioni che l'invecchiamento cutaneo.

#### PRINCIPALE COMPONENTE

##### DE-SENSYL COMPLEX

Il **De-Sensyl Complex** consta della associazione di 3 principi attivi: Acetyl Tetrapeptide-15 + Ellagic Acid + Boswellia Serrata extract, che con un'azione congiunta sviluppano sulla pelle con tendenza infiammatoria un triplice effetto:

- ① Controllo del processo di immunosorveglianza
- ② Inibizione del rilascio di Citochine pro-infiammatorie
- ③ Diminuzione della eccitabilità dei recettori sensoriali

L'azione del De-Sensyl Complex allevia tempestivamente lo stato di malessere cutaneo e ripristina l'integrità dell'epidermide **interrompendo rapidamente il circolo vizioso Infiammazione - Deficit di barriera.**

## 2.3.1 IL CIRCOLO VIZIOSO INFIAMMAZIONE - DEFICIT DI BARRIERA



### **Deficit di Barriera cutanea e Reazione Infiammatoria si alimentano a vicenda:**

l'infiammazione destruttura lo strato corneo e produce un deficit di barriera.

A sua volta il deficit di barriera genera perdita d'acqua, aumento della permeabilità cutanea, secchezza e prurito, favorendo la penetrazione di sostanze estranee all'interno del derma e scatenando così ulteriore infiammazione.

Per interrompere questo "corto-circuito" occorre intervenire alla radice, sull'infiammazione.

**De-Sensyl Complex agisce rapidamente interrompendo alla radice il circolo vizioso "Infiammazione ↔ Deficit di barriera".**

## 2.3.2 PRO DERMIS FASE PROFESSIONALE PROTOCOLLO OPERATIVO

DURATA: 55 MINUTI



- ① Detergere accuratamente viso e décolleté applicando **Ultra Gentle Cleansing Gel** sulla pelle asciutta con un delicato massaggio. Risciacquare con spugnette imbevute d'acqua e asciugare.
- ② Tonificare con dischetti di cotone imbevuti di **Ultra Soothing Toning Lotion**. Tamponare delicatamente.
- ③ Applicare su viso e décolleté la fiala **Repair Complex Concentrate** con un lieve massaggio sino a completo assorbimento.
- ④ Proseguire con la "fase-maschera", optando per una delle 2 seguenti possibilità:
  - 4-a **Repair Complex Cream Mask** (nei casi più comuni in cui si desidera riparare/riportare alla normalità una pelle sensibile e/o con arrossamenti lievi): stendere delicatamente su viso e décolleté uno strato sottile di **Repair Complex Cream Mask**. Lasciare agire per 15 minuti e quindi rimuovere con una spugnetta bagnata.
  - 4-b **Instant Calming Compress Mask** (nei casi in cui l'esigenza di calmare/disarrossare è maggiore): prelevare 15 ml di **Instant Calming Soaking Solution**, sufficienti per imbire una maschera preformata di tessuto assorbente (**Instant Calming Compress Mask**). La maschera così imbibita va lasciata in posa per un tempo di circa 10 minuti.
- ⑤ Fase di rilassamento: eseguire lo specifico massaggio riequilibrante Hisiris, durata 12 minuti.
- ⑥ Proseguire il trattamento applicando su viso e décolleté la fiala specifica **Pro Dermis Intensive Serum**. Massaggiare sino a completo assorbimento.
- ⑦ Applicare successivamente sul contorno occhi **Eye Contour Professional Cream** con un delicato massaggio.
- ⑧ Applicare infine su viso e décolleté **Pro Dermis Professional Cream** e massaggiare delicatamente sino a completo assorbimento.

## 2.3.3 PRO DERMIS FASE DOMICILIARE MODALITÀ DI UTILIZZO

- **Mattino e sera:** pulire il viso a pelle asciutta con **Ultra Gentle Cleansing Gel**, massaggiando dolcemente per circa un minuto. Successivamente risciacquare con abbondante acqua. Asciugare e concludere tonificando la pelle con **Ultra Soothing Toning Lotion**.
- **Al mattino:** applicare **Pro Dermis Active Cream**.
- **Alla sera:** applicare **Night Repair Dermal Cream**.
- In caso di **palpebre irritate**, occhiaie o segni di invecchiamento nell'area intorno agli occhi applicare 1-2 volte al giorno **Eye Contour Active Cream**.
- In caso di **irritazione improvvisa** applicare **Whenever Gel Mask** (si applica in sottilissimo strato dopo aver ben pulito e asciugato la pelle. Non occorre massaggiare. Si lascia agire per almeno mezz'ora o fino a completo assorbimento).



Fase professionale

Fase domiciliare

## PRO ROSE

### 2.4 IL TRATTAMENTO DELLE PELLI SENSIBILI SU BASE VASCOLARE

**Pro Rose** è il trattamento specifico della pelle sensibile con presenza di capillari superficiali dilatati, rossori persistenti, couperose e rosacea;

**Pro Rose** interviene rendendo meno visibili gli inestetismi della couperose e i rossori persistenti grazie al suo principale componente, il **Restylium Complex**, un potente complesso attivo che riduce la dilatazione dei capillari e stimola la ricostruzione di un nuovo rivestimento protettivo attorno ad essi.

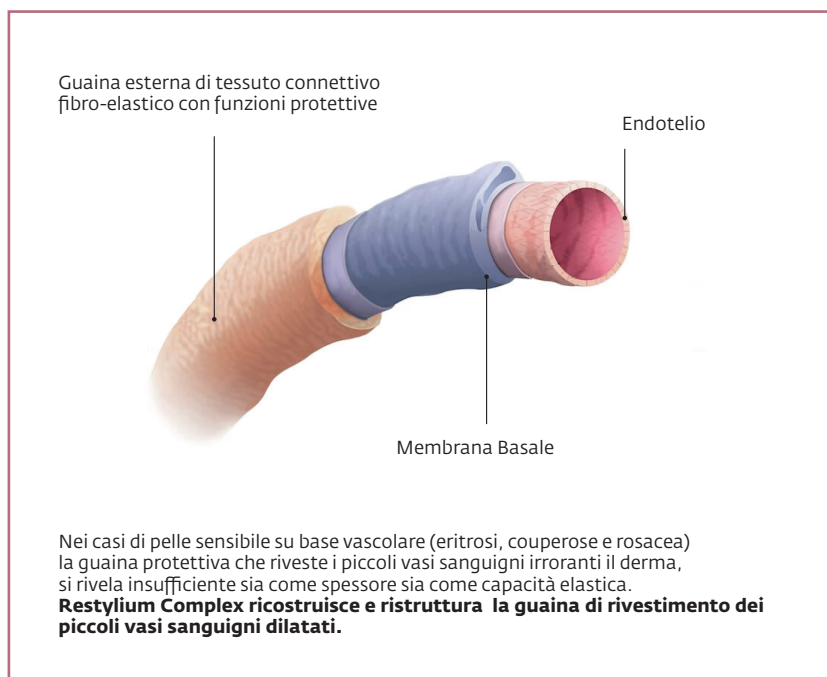
**Pro Rose** è anche un perfetto e avanzatissimo trattamento di bellezza che protegge e prolunga la vitalità e la tonicità della pelle grazie alle virtù rivitalizzanti delle cellule staminali di *Syringa Vulgaris* e di *Centella Asiatica* e all'azione rigenerante e riparatrice dell'estratto di *Anogeissus Leiocarpus*, una pianta africana che si è dimostrata molto efficace nel contrastare sia gli arrossamenti che l'invecchiamento cutaneo.

#### PRINCIPALE COMPONENTE

##### RESTYLIUM COMPLEX

**Restylium Complex** è un complesso sinergico di Glycosaminoglicani, Carnosina, Methylesculetina e Dextran Sulfate che ha dimostrato la straordinaria capacità di **ridurre il calibro dei capillari dilatati e di ricostruire la guaina protettiva che li riveste**. Questa guaina protettiva elastica formata da glucosaminoglicani e glicoproteine costituisce una indispensabile struttura di contenimento del microcircolo cutaneo. In caso di eritrosi, couperose o rosacea questa struttura si rivela inadeguata sia come spessore sia come capacità elastica.

## STRUTTURA DEI PICCOLI VASI SANGUIGNI CUTANEI



## 2.4.1 PRO ROSE FASE PROFESSIONALE PROTOCOLLO OPERATIVO

DURATA: 55 MINUTI



- ① Detergere accuratamente viso e décolleté applicando **Ultra Gentle Cleansing Gel** sulla pelle asciutta con un delicato massaggio. Risciacquare con spugnette imbevute d'acqua e asciugare.
- ② Tonificare con dischetti di cotone imbevuti di **Ultra Soothing Toning Lotion**. Tamponare delicatamente.
- ③ Applicare su viso e décolleté la fiala **Repair Complex Concentrate** con un lieve massaggio sino a completo assorbimento.
- ④ Proseguire con la "fase-maschera", optando per una delle 2 seguenti possibilità:
  - 4-a **Repair Complex Cream Mask** (nei casi più comuni in cui si desidera riparare/riportare alla normalità una pelle sensibile e/o con arrossamenti lievi): stendere delicatamente su viso e décolleté uno strato sottile di **Repair Complex Cream Mask**. Lasciare agire per 15 minuti e quindi rimuovere con una spugnetta bagnata.
  - 4-b **Instant Calming Compress Mask** (nei casi in cui l'esigenza di calmare/disarrossare è maggiore): prelevare 15 ml di **Instant Calming Soaking Solution**, sufficienti per imbire una maschera preformata di tessuto assorbente (**Instant Calming Compress Mask**). La maschera così imbibita va lasciata in posa per un tempo di circa 10 minuti.
- ⑤ Fase di rilassamento: eseguire lo specifico massaggio riequilibrante Hisiris, durata 12 minuti.
- ⑥ Proseguire il trattamento applicando su viso e décolleté la fiala specifica **Pro Rose Intensive Serum**. Massaggiare sino a completo assorbimento.
- ⑦ Applicare successivamente sul contorno occhi **Eye Contour Professional Cream** con un delicato massaggio.
- ⑧ Applicare infine su viso e décolleté **Pro Rose Professional Cream** e massaggiare delicatamente sino a completo assorbimento.

## 2.4.2 PRO ROSE FASE DOMICILIARE MODALITÀ DI UTILIZZO

- **Mattino e sera:** pulire il viso a pelle asciutta con **Ultra Gentle Cleansing Gel**, massaggiando dolcemente per circa un minuto. Successivamente risciacquare con abbondante acqua. Asciugare e concludere tonificando la pelle con **Ultra Soothing Toning Lotion**.
- **Al mattino:** applicare **Pro Rose Active Cream**.
- **Alla sera:** applicare **Night Repair Dermal Cream**.
- In caso di **palpebre irritate**, occhiaie o segni di invecchiamento nell'area intorno agli occhi applicare 1-2 volte al giorno **Eye Contour Active Cream**.
- In caso di **irritazione improvvisa** applicare **Whenever Gel Mask** (si applica in sottilissimo strato dopo aver ben pulito e asciugato la pelle. Non occorre massaggiare. Si lascia agire per almeno mezz'ora o fino a completo assorbimento).



Fase professionale

Fase domiciliare

## PRO AGE

### 2.5 IL TRATTAMENTO DELLE PELLI SENSIBILI A SEGUITO DEI PROCESSI D'INVECCHIAMENTO

**Pro Age** è il trattamento specifico della pelle matura e sensibile;

**Pro Age** interviene spezzando il "circolo vizioso" pelle matura – pelle sensibile grazie al suo principale componente, lo **Zymastase**, un potente complesso attivo che ricompatta e rinforza la pelle matura bloccando i principali enzimi responsabili del suo indebolimento;

**Pro Age** è soprattutto un perfetto e avanzatissimo trattamento di bellezza che protegge e prolunga la vitalità e la tonicità della pelle grazie alle virtù rivitalizzanti delle cellule staminali di *Syringa Vulgaris* e di *Buddleja Davidii* e all'azione rigenerante e riparatrice dell'estratto di *Anogeissus Leiocarpus*, una pianta africana che si è dimostrata molto efficace nel contrastare l'invecchiamento cutaneo.

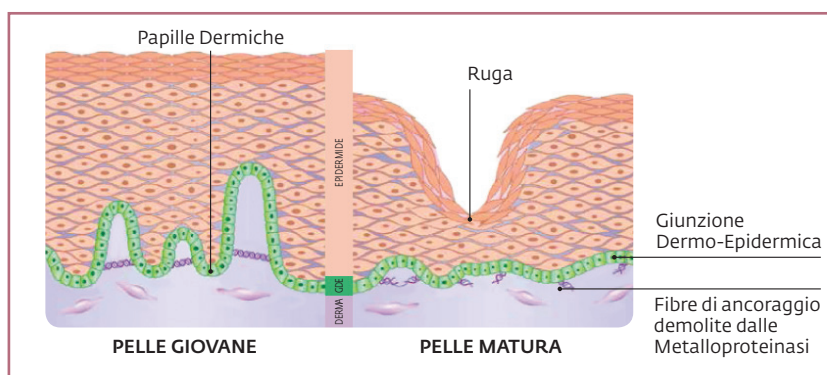
#### PRINCIPALE COMPONENTE

##### ZYMASTASE

**Zymastase** è una combinazione di 4 principi fondamentali: Acetyl Glucosamine + Glucuronic Acid + Boswellia Serrata extract + Carnosine che inibiscono 2 categorie di enzimi che sono alla base del processo di destrutturazione della pelle matura: le **Metallo-proteinasi** e le **Jaluronidasi**.

- ① Bloccando le Metallo-proteinasi, **Zymastase blocca l'appiattimento della Giunzione Dermo Epidermica (GDE)** dovuto all'età, ripristina l'integrità del Derma, diminuisce l'eccessiva suscettibilità dei recettori sensoriali. Migliora quindi la resistenza delle fibre di ancoraggio delle papille dermiche e la compattezza/resistenza cutanea.
  - ② Bloccando le Jaluronidasi **Zymastase blocca la perdita di Acido ialuronico tipica della pelle matura**.
- Migliora quindi la tonicità cutanea e l'idratazione profonda.

LA GIUNZIONE DERMO-EPIDERMICA È UNA STRUTTURA STRATEGICA CHE SVOLGE 3 COMPITI PRINCIPALI: SOSTIENE MECCANICAMENTE L'EPIDERMIDE, MANTIENE IL CONTATTO TRA IL DERMA E L'EPIDERMIDE ED ESPLETA LA FUNZIONE DI BARRIERA PROTETTIVA E DI FILTRO SELETTIVO.



La Giunzione Dermo-Epidermica (GDE) è una membrana, costituita da un solo strato di cellule, che si trova fra l'epidermide e il derma. Riveste un ruolo importantissimo nella fisiopatologia cutanea, assicurando l'ancoraggio dell'epidermide al derma.

Svolge inoltre la funzione di membrana semipermeabile e favorisce gli scambi intercellulari e il passaggio di sostanze nutritive. Mostra un tipico profilo ondulato a "montagne russe" costituito da una moltitudine di sporgenze (**Papille Dermiche**) tenute in posizione grazie a dei "tiranti" formati da fibre di Collagene. Questa conformazione non appiattita spiega gran parte dell'aderenza dermo-epidermica.

Con l'età la GDE tende ad appiattirsi a seguito dell'azione sbilanciata di enzimi, le Metalloproteinasi, che demoliscono i "tiranti". Le Papille Dermiche tendono così a diventare meno alte e più ampie, con conseguente diminuzione della coesione dermo-epidermica e aumento della fragilità cutanea e della suscettibilità agli stimoli esterni.

**L'indebolimento della Giunzione Dermo-Epidermica è alla base del processo di invecchiamento e delle sue conseguenze (rughe e ipersensibilità cutanea).**

## 2.5.1 PRO AGE FASE PROFESSIONALE PROTOCOLLO OPERATIVO



- ① Detergere accuratamente viso e décolleté applicando **Ultra Gentle Cleansing Gel** sulla pelle asciutta con un delicato massaggio. Risciacquare con spugnette imbevute d'acqua e asciugare.
- ② Tonificare con dischetti di cotone imbevuti di **Ultra Soothing Toning Lotion**. Tamponare delicatamente.
- ③ Applicare su viso e décolleté la fiala **Repair Complex Concentrate** con un lieve massaggio sino a completo assorbimento.
- ④ Proseguire con la "fase-maschera", optando per una delle 2 seguenti possibilità:
  - 4-a **Repair Complex Cream Mask** (nei casi più comuni in cui si desidera riparare/riportare alla normalità una pelle sensibile e/o con arrossamenti lievi): stendere delicatamente su viso e décolleté uno strato sottile di **Repair Complex Cream Mask**. Lasciare agire per 15 minuti e quindi rimuovere con una spugnetta bagnata.
  - 4-b **Instant Calming Compress Mask** (nei casi in cui l'esigenza di calmare/disarrossare è maggiore): prelevare 15 ml di **Instant Calming Soaking Solution**, sufficienti per imbibire una maschera preformata di tessuto assorbente (**Instant Calming Compress Mask**). La maschera così imbibita va lasciata in posa per un tempo di circa 10 minuti.
- ⑤ Fase di rilassamento: eseguire lo specifico massaggio riequilibrante Hisiris, durata 12 minuti.
- ⑥ Proseguire il trattamento applicando su viso e décolleté la fiala specifica **Pro Age Intensive Serum**. Massaggiare sino a completo assorbimento.
- ⑦ Applicare successivamente sul contorno occhi **Eye Contour Professional Cream** con un delicato massaggio.
- ⑧ Applicare infine su viso e décolleté **Pro Age Professional Cream** e massaggiare delicatamente sino a completo assorbimento.

## 2.5.2 PRO AGE FASE DOMICILIARE MODALITÀ DI UTILIZZO

- **Mattino e sera:** pulire il viso a pelle asciutta con **Ultra Gentle Cleansing Gel**, massaggiando dolcemente per circa un minuto. Successivamente risciacquare con abbondante acqua. Asciugare e concludere tonificando la pelle con **Ultra Soothing Toning Lotion**.
- **Al mattino:** applicare **Pro Age Active Cream**.
- **Alla sera:** applicare **Night Repair Dermal Cream**.
- In caso di **palpebre irritate**, occhiaie o segni di invecchiamento nell'area intorno agli occhi applicare 1-2 volte al giorno **Eye Contour Active Cream**.
- In caso di **irritazione improvvisa** applicare **Whenever Gel Mask** (si applica in sottilissimo strato dopo aver ben pulito e asciugato la pelle. Non occorre massaggiare. Si lascia agire per almeno mezz'ora o fino a completo assorbimento).



Fase professionale

Fase domiciliare

## 2.6 IL TRATTAMENTO DELLE PELLI SENSIBILI CON INFIAMMAZIONI IN CORSO

La pelle sensibile può reagire in maniera imprevedibile a qualunque situazione o sostanza che su una pelle normale non darebbe nessun inconveniente. Non esiste infatti ingrediente né prodotto cosmetico che dia assoluta certezza di non generare reazioni avverse da parte di una pelle **"con i nervi scoperti"** come potrebbe essere definita la pelle sensibile.

E' bene quindi che l'Estetista sia sempre pronta ad affrontare episodi di reazioni infiammatorie acute che insorgono nel corso o a seguito di trattamenti effettuati.

Può anche capitare che l'Estetista si trovi di fronte persone che dichiarano di soffrire di **stati infiammatori conclamati o solo latenti** (come ad esempio nel caso della dermatite seborroica).

In tutti questi casi l'Estetista accorta dovrebbe poter contare su mezzi d'intervento capaci di attenuare le manifestazioni dell'infiammazione da utilizzare come pronto intervento in istituto o da consigliare per uso domiciliare.

All'interno della linea Hisiris sono disponibili soluzioni (prodotti e protocolli) semplici ed immediatamente efficaci, adatte sia per l'uso in istituto che domiciliare:

### **Trattamento di pronto intervento lenitivo in istituto:**

**Repair Complex Concentrate + Instant Calming Compress Mask + Instant Calming Soaking Solution + Pro Dermis Professional Cream**

### **Trattamento di pronto intervento lenitivo domiciliare:**

**Whenever Gel Mask**



## Protocollo di pronto intervento lenitivo in Istituto

- ① Applicare sulla pelle ben pulita una fiala di **Repair Complex Concentrate** con un lieve massaggio.
- ② Prelevare 15 ml di **Instant Calming Soaking Solution**, sufficienti per imbire una maschera preformata di tessuto assorbente (**Instant Calming Compress Mask**). La maschera così imbibita va lasciata in posa per un tempo di circa 10 minuti.
- ③ Se la condizione lo permette durante la posa eseguire lo specifico massaggio rigenerante Hisiris per una durata di circa 7 minuti.
- ④ Rimuovere infine la maschera e applicare **Pro Dermis Professional Cream** con un leggero massaggio fino a completo assorbimento.



## Modalità di pronto intervento lenitivo domiciliare

**Whenever Gel Mask (maschera gel invisibile - sollievo e freschezza quando serve)** può essere usata in qualunque momento della giornata per alleviare irritazioni e stati di malessere cutaneo dando al viso un aspetto fresco e riposato.

Si applica in sottilissimo strato dopo aver ben pulito e asciugato la pelle. Non occorre massaggiare. Si lascia agire per almeno mezz'ora o fino a completo assorbimento. Non occorre risciacquare.





03





---

# SCHEDE INFORMATIVE DEI PRODOTTI HISIRIS





## ULTRA GENTLE CLEANSING GEL

### Gel detergente delicatezza estrema per pelle sensibile

Formula ultra-delicata, esente da agenti schiumogeni e da sostanze lavanti di uso comune. Assorbe e rimuove l'eccesso di sebo, le impurità, le sostanze inquinanti, il make-up e tutti i residui irritanti del metabolismo cutaneo, lasciando la pelle libera da ogni elemento di squilibrio; contiene principi attivi ausiliari dalle straordinarie proprietà calmanti, come il *Tetrapeptide-15* e l'estratto di *Boswellia Serrata*, insieme con altri componenti ad attività riparatrice e rigenerante, come le cellule staminali di *Syringa Vulgaris* e l'estratto di *Anogeissus Leiocarpus*, una pianta africana che si è dimostrata molto efficace nel contrastare infiammazioni ed invecchiamento cutaneo.

**Packaging:** tubo da 250 ml.

**Modo d'uso:** si applica sul viso a pelle asciutta massaggiando dolcemente per circa un minuto. Successivamente risciacquare. Asciugare e concludere tonificando la pelle con **Ultra Soothing Toning Lotion**.



## ULTRA SOOTHING TONING LOTION

### Lozione lenitiva e tonificante per pelle sensibile

Formula studiata a misura delle pelli più sensibili, che aiuta a contrastare e a prevenire gli arrossamenti, a neutralizzare tutte le possibili cause del malessere cutaneo e a rendere l'epidermide più tonica, morbida ed elastica.

**Ultra Soothing Toning Lotion** lenisce e tonifica la pelle in profondità grazie alle straordinarie proprietà calmanti del *Tetrapeptide-15* e dell'estratto di *Boswellia Serrata*. Contiene inoltre componenti importanti per le loro capacità riparatrici e rigeneranti, come le cellule staminali di *Syringa Vulgaris* e l'estratto di *Anogeissus Leiocarpus*, una pianta africana che si è dimostrata molto efficace nel contrastare sia le infiammazioni che l'invecchiamento cutaneo.

**Packaging:** flacone da 400 ml.

**Modo d'uso:** dopo la detersione del viso con **Ultra Gentle Cleansing Gel** applicare **Ultra Soothing Toning Lotion** con l'ausilio di un dischetto di cotone. Massaggiare con movimenti leggeri e tamponare delicatamente per favorirne il completo assorbimento.

## REPAIR COMPLEX CONCENTRATE

### Siero riparatore e lenitivo per pelle sensibile



Siero-viso concentrato per il trattamento professionale della pelle sensibile.

La sua formula è basata sul complesso riparatore di barriera *Bio-Matrix Complex* potenziato dalla presenza di cellule staminali di *Syringa Vulgaris* e dall'estratto di *Anogeissus Leiocarpus*.

**Repair Complex Concentrate** è inoltre un efficace lenitivo capace di dare sollievo ad arrossamenti, irritazioni e stati di fastidio cutaneo grazie alle proprietà calmanti del *Tetrapeptide-15* e dell'estratto di *Boswellia Serrata*.

**Packaging:** confezione da 6 fiale da 2,5 ml.

**Modo d'uso:** applicare sulla zona da trattare l'intero contenuto di una fiala e massaggiare fino a completo assorbimento.

## REPAIR COMPLEX CREAM MASK

### Maschera riparatrice e lenitiva per pelle sensibile



Maschera-viso per il trattamento professionale della pelle sensibile.

La sua formula è basata sul complesso riparatore di barriera *Bio-Matrix Complex* potenziato dalla presenza di cellule staminali di *Syringa Vulgaris* e dall'estratto di *Anogeissus Leiocarpus*.

**Repair Complex Cream Mask** svolge inoltre un'efficace azione lenitiva dando sollievo ad arrossamenti, irritazioni e stati di fastidio cutaneo grazie alle proprietà calmanti del *Tetrapeptide-15* e dell'estratto di *Boswellia Serrata*.

**Packaging:** tubo da 250 ml.

**Modo d'uso:** subito dopo aver applicato e fatto assorbire il contenuto di una fiala **Repair Complex Concentrate** - siero riparatore e lenitivo per pelle sensibile - stendere su viso e collo un sottile strato di **Repair Complex Cream Mask**. Lasciare in posa per circa 15 minuti e quindi rimuovere con una spugna bagnata.

## INSTANT CALMING COMPRESS MASK

### Maschera assorbente in compresse per impacchi lenitivi su pelle sensibile o irritata

Maschera viso in tessuto assorbente, in compresse mono-uso, concepita come supporto ideale per trattamenti lenitivi e rinfrescanti su pelli sensibili, arrossate o sofferenti.

**Packaging:** confezione da 24 pz.

**Modo d'uso:** togliere la maschera dall'involucro e immergerla in circa 15 ml di soluzione imbibente **Instant Calming Soaking Solution**. Una volta imbibita aprirla delicatamente ed applicarla su viso e collo facendola ben aderire in ogni sua parte. Lasciare in posa per un tempo variabile dai 10 ai 15 minuti. Togliere la maschera prima che si sia completamente asciugata.



## INSTANT CALMING SOAKING SOLUTION

### Soluzione imbibente per impacchi lenitivi su pelle sensibile o irritata

Soluzione concentrata di principi attivi, formulata per imbibire maschere o garze da applicare sulle pelli sensibili, arrossate o sofferenti.

La sua efficacia si basa sulle straordinarie proprietà calmanti del *Tetrapeptide-15* e dell'estratto di *Boswellia Serrata*. Contiene inoltre principi attivi importanti per le loro capacità riparatrici e rigeneranti, come le cellule staminali di *Syringa Vulgaris* e l'estratto di *Anogeissus Leiocarpus*.

**Packaging:** flacone da 400 ml.

**Modo d'uso:** 15 ml di soluzione sono in genere sufficienti per imbibire una maschera preformata di tessuto assorbente (**Instant Calming Compress Mask**), adatta a coprire viso e collo. La maschera imbibita con **Instant Calming Soaking Solution** può essere lasciata in posa per un tempo variabile dai 10 ai 15 minuti.





## PRO DERMIS INTENSIVE SERUM

Siero calmante e super-idratante per pelle sensibile o irritata

Siero-viso concentrato per il trattamento di pelli sensibili che hanno una tendenza costituzionale a sviluppare manifestazioni irritative o allergiche.

**Pro Dermis Intensive Serum** riduce la sensibilità cutanea costituzionale grazie al suo principale componente, il *De-Sensyl Complex*, un prezioso complesso attivo che rinforza le difese cutanee, previene ed attenua le sensazioni di fastidio, la secchezza eccessiva e gli arrossamenti.

**Packaging:** confezione da 6 fiale da 2,5 ml.

**Modo d'uso:** applicare sulla zona da trattare l'intero contenuto di una fiala massaggiando delicatamente fino a completo assorbimento.



## PRO ROSE INTENSIVE SERUM

Siero disarrossante per pelle sensibile

Siero-viso concentrato per il trattamento specifico della pelle sensibile con presenza di capillari superficiali dilatati, rossori persistenti, couperose e rosacea.

**Pro Rose Intensive Serum** rende meno visibili gli inestetismi della couperose e i rossori persistenti grazie al suo principale componente, il *Restylium Complex*, un potente complesso attivo che riduce la dilatazione dei capillari e stimola la ricostruzione di un nuovo rivestimento protettivo.

**Packaging:** confezione da 6 fiale da 2,5 ml.

**Modo d'uso:** applicare sulla zona da trattare l'intero contenuto di una fiala massaggiando delicatamente fino a completo assorbimento.

## PRO AGE INTENSIVE SERUM

### Siero anti-age per pelle sensibile



Siero-viso concentrato per il trattamento specifico della pelle matura e sensibile. **Pro Age Intensive Serum** interrompe il "corto-circuito" pelle matura – pelle sensibile grazie al suo principale componente, lo *Zymastase*, un potente complesso attivo che ricompatta e rinforza la pelle matura bloccando i principali enzimi responsabili del suo indebolimento.

**Packaging:** confezione da 6 fiale da 2,5 ml.

**Modo d'uso:** applicare sulla zona da trattare l'intero contenuto di una fiala massaggiando delicatamente fino a completo assorbimento.

## PRO DERMIS PROFESSIONAL CREAM

### Crema calmante e super-idratante per pelle sensibile o irritata



Formula specifica per il trattamento delle pelli sensibili che hanno una tendenza costituzionale a sviluppare manifestazioni irritative o allergiche.

**Pro Dermis Professional Cream** riduce la sensibilità cutanea costituzionale grazie al suo principale componente, il *De-Sensyl Complex*, un prezioso complesso attivo che rinforza le difese cutanee, previene ed attenua le sensazioni di fastidio, la secchezza eccessiva e gli arrossamenti.

**Pro Dermis Professional Cream** è anche un perfetto e avanzatissimo trattamento di bellezza che protegge e prolunga la vitalità e la tonicità della pelle nel tempo grazie alle virtù rivitalizzanti delle cellule staminali di *Syringa Vulgaris* e di *Gardenia Jasminoides* e all'azione rigenerante e riparatrice dell'estratto di *Anogeissus Leiocarpus*, una pianta africana che si è dimostrata molto efficace nel contrastare sia le infiammazioni che l'invecchiamento cutaneo.

**Packaging:** tubo da 125 ml.

**Modo d'uso:** applicare su viso e décolleté con un delicato massaggio sino a completo assorbimento.



## PRO ROSE PROFESSIONAL CREAM

### Crema disarrossante e anti-età per pelle sensibile - SPF 15

Formula specifica per il trattamento della pelle sensibile con presenza di capillari superficiali dilatati, rossori persistenti, couperose e rosacea;

**Pro Rose Professional Cream** rende meno visibili gli inestetismi della couperose e i rossori persistenti grazie al suo principale componente, il *Restylium Complex*, un potente complesso attivo che riduce la dilatazione dei capillari e stimola la ricostruzione di un nuovo rivestimento protettivo.

**Pro Rose Professional Cream** è soprattutto un perfetto e avanzatissimo trattamento di bellezza che protegge e prolunga la vitalità e la tonicità della pelle grazie alle virtù rivitalizzanti delle cellule staminali di *Syringa Vulgaris* e di *Centella Asiatica* e all'azione rigenerante e riparatrice dell'estratto di *Anogeissus Leiocarpus*, una pianta africana che si è dimostrata molto efficace nel contrastare sia gli arrossamenti che l'invecchiamento cutaneo.

**Packaging:** tubo da 125 ml.

**Modo d'uso:** applicare su viso e décolleté con un delicato massaggio sino a completo assorbimento.



## PRO AGE PROFESSIONAL CREAM

### Crema riempimento rughe e anti-macchie per pelle sensibile - SPF 10

Formula specifica per il trattamento della pelle matura e sensibile;

**Pro Age Professional Cream** interrompe il "circolo vizioso" pelle matura – pelle sensibile grazie al suo principale componente, lo *Zymastase*, un potente complesso attivo che ricompatta e rinforza la pelle matura bloccando i principali enzimi responsabili del suo indebolimento;

**Pro Age Professional Cream** è soprattutto un perfetto e avanzatissimo trattamento di bellezza che protegge e prolunga la vitalità e la tonicità della pelle grazie alle virtù rivitalizzanti delle cellule staminali di *Syringa Vulgaris* e di *Buddleja Davidii* e all'azione rigenerante e riparatrice dell'estratto di *Anogeissus Leiocarpus*, una pianta africana che si è dimostrata molto efficace nel contrastare l'invecchiamento cutaneo.

**Packaging:** tubo da 125 ml.

**Modo d'uso:** applicare su viso e décolleté con un delicato massaggio sino a completo assorbimento.



## EYE CONTOUR PROFESSIONAL CREAM

Crema riparatrice e lenitiva per palpebre irritate e cerchiature scure sotto gli occhi

Applicata con un leggero massaggio, combatte secchezza e arrossamenti e aiuta a lenire, idratare e proteggere la pelle del contorno occhi, distendendo le rughe più sottili e illuminando lo sguardo. È molto utile anche in presenza di dermatiti per attenuare le sensazioni di bruciore e di prurito localizzato sulle palpebre.

La sua efficacia deriva dalle straordinarie proprietà calmanti del *Tetrapeptide-15* e dell'estratto di *Boswellia Serrata*. Contiene inoltre principi attivi importanti per la loro attività rigenerante e riparatrice come le cellule staminali di *Syringa Vulgaris* e l'estratto di *Anogeissus Leiocarpus*, una pianta africana che si è dimostrata molto efficace nel contrastare sia le infiammazioni che l'invecchiamento cutaneo.

**Packaging:** tubo da 50 ml.

**Modo d'uso:** applicare sul contorno occhi **Eye Contour Professional Cream** con un delicato massaggio sino a completo assorbimento evitando possibilmente di far entrare il prodotto nell'occhio.





## ULTRA GENTLE CLEANSING GEL

### Gel detergente delicatezza estrema per pelle sensibile

Formula ultra-delicata, esente da agenti schiumogeni e da sostanze lavanti di uso comune. Assorbe e rimuove l'eccesso di sebo, le impurità, le sostanze inquinanti, il make-up e tutti i residui irritanti del metabolismo cutaneo, lasciando la pelle libera da ogni elemento di squilibrio; contiene principi attivi ausiliari dalle straordinarie proprietà calmanti, come il *Tetrapeptide-15* e l'estratto di *Boswellia Serrata*, insieme con altri componenti ad attività riparatrice e rigenerante, come le cellule staminali di *Syringa Vulgaris* e l'estratto di *Anogeissus Leiocarpus*, una pianta africana che si è dimostrata molto efficace nel contrastare infiammazioni ed invecchiamento cutaneo.

**Packaging:** tubo da 200 ml.

**Modo d'uso:** si applica sul viso a pelle asciutta massaggiando dolcemente per circa un minuto. Successivamente risciacquare con abbondante acqua. Asciugare e concludere tonificando la pelle con **Ultra Soothing Toning Lotion**.



## ULTRA SOOTHING TONING LOTION

### Lozione lenitiva e tonificante per pelle sensibile

Aiuta a contrastare e a prevenire gli arrossamenti, a neutralizzare tutte le possibili cause del malessere cutaneo e a rendere l'epidermide più tonica, morbida ed elastica.

**Ultra Soothing Toning Lotion** lenisce e tonifica la pelle in profondità grazie alle straordinarie proprietà calmanti del *Tetrapeptide-15* e dell'estratto di *Boswellia Serrata*. Contiene inoltre componenti importanti per le loro capacità riparatrici e rigeneranti, come le cellule staminali di *Syringa Vulgaris* e l'estratto di *Anogeissus Leiocarpus*, una pianta africana che si è dimostrata molto efficace nel contrastare sia le infiammazioni che l'invecchiamento cutaneo.

**Packaging:** flacone da 200 ml.

**Modo d'uso:** dopo la detersione del viso con **Ultra Gentle Cleansing Gel** applicare **Ultra Soothing Toning Lotion** con l'ausilio di un dischetto di cotone. Massaggiare con movimenti leggeri e tamponare delicatamente per favorirne il completo assorbimento.



## WHENEVER GEL MASK

### Maschera gel invisibile solievo e freschezza quando serve

Risponde al bisogno di dare sollievo immediato ad arrossamenti, irritazioni e stati di fastidio cutaneo ogni volta che se ne presenta la necessità e in qualunque situazione. È una maschera-gel istantanea che, applicata in strato sottile, diventa invisibile e quindi può essere lasciata in posa fino a completo assorbimento. La sua efficacia deriva dalle straordinarie proprietà calmanti del *Tetrapeptide-15* e dell'estratto di *Boswellia Serrata*. Altri componenti importanti per la loro capacità riparativa e rigenerante sulla pelle sofferente sono le cellule staminali di *Syringa Vulgaris* e l'estratto di una particolare pianta africana, l'*Anogeissus Leiocarpus*.

**Packaging:** tubo da 75 ml.

**Modo d'uso:** può essere usata in qualunque momento della giornata per alleviare irritazioni e stati di malessere cutaneo dando al viso un aspetto fresco e riposato. Si applica in sottilissimo strato dopo aver ben pulito e asciugato la pelle. Non occorre massaggiare. Si lascia agire per almeno mezz'ora o fino a completo assorbimento. Non occorre risciacquare.



## PRO DERMIS ACTIVE CREAM

### Crema calmante e super-idratante per pelle sensibile o irritata

Crema da giorno per il trattamento delle pelli sensibili che hanno una tendenza costituzionale a sviluppare manifestazioni irritative o allergiche.

Riduce la sensibilità cutanea costituzionale grazie al suo principale componente, il *De-Sensyl Complex*, un prezioso complesso attivo che rinforza le difese cutanee, previene ed attenua le sensazioni di fastidio, la secchezza eccessiva e gli arrossamenti. Protegge e prolunga la vitalità e la tonicità della pelle nel tempo grazie alle virtù vitalizzanti delle cellule staminali di *Syringa Vulgaris* e di *Gardenia Jasminoides* e all'azione rigenerante e riparatrice dell'estratto di *Anogeissus Leiocarpus*, una pianta africana che si è dimostrata molto efficace nel contrastare sia le infiammazioni che l'invecchiamento cutaneo.

**Packaging:** vaso da 50 ml.

**Modo d'uso:** si applica al mattino con un leggero massaggio dopo una adeguata pulizia e tonificazione su viso e collo. Si consiglia di completare il trattamento con l'applicazione serale della crema intensiva da notte **Night Repair Dermal Cream**.

## PRO ROSE ACTIVE CREAM

### Crema disarrossante e anti-età per pelle sensibile

Crema da giorno SPF 20 per il trattamento specifico della pelle sensibile con presenza di capillari superficiali dilatati, rossori persistenti, couperose e rosacea. Rende meno visibili gli inestetismi della couperose e i rossori persistenti grazie al suo principale componente, il *Restylium Complex*, un potente complesso attivo che riduce la dilatazione dei capillari e stimola la ricostruzione di un nuovo rivestimento protettivo. È un perfetto e avanzatissimo trattamento di bellezza che protegge e prolunga la vitalità e la tonicità della pelle grazie alle virtù rivitalizzanti delle cellule staminali di *Syringa Vulgaris* e di *Centella Asiatica* e all'azione rigenerante e riparatrice dell'estratto di *Anogeissus Leiocarpus*, una pianta africana che si è dimostrata molto efficace nel contrastare sia gli arrossamenti che l'invecchiamento cutaneo.

**Packaging:** vaso da 50 ml.

**Modo d'uso:** si applica al mattino con un leggero massaggio dopo una adeguata pulizia e tonificazione su viso e collo. Si consiglia di completare il trattamento con l'applicazione serale della crema intensiva da notte **Night Repair Dermal Cream**.



## PRO AGE ACTIVE CREAM

### Crema riempimento rughe e anti-macchie per pelle sensibile

Crema da giorno SPF 10 per il trattamento specifico della pelle matura e sensibile. Interrompe il "corto-circuito" pelle matura – pelle sensibile grazie al suo principale componente, lo *Zymastase*, un potente complesso attivo che ricompatta e rinforza la pelle matura bloccando i principali enzimi responsabili del suo indebolimento. È un perfetto e avanzatissimo trattamento di bellezza che protegge e prolunga la vitalità e la tonicità della pelle grazie alle virtù rivitalizzanti delle cellule staminali di *Syringa Vulgaris* e di *Buddleja Davidii* e all'azione rigenerante e riparatrice dell'estratto di *Anogeissus Leiocarpus*, una pianta africana che si è dimostrata molto efficace nel contrastare l'invecchiamento cutaneo.

**Packaging:** vaso da 50 ml.

**Modo d'uso:** si applica al mattino con un leggero massaggio dopo una adeguata pulizia e tonificazione su viso e collo. Si consiglia di completare il trattamento con l'applicazione serale della crema intensiva da notte **Night Repair Dermal Cream**.



## EYE CONTOUR ACTIVE CREAM

Crema riparatrice e lenitiva per palpebre irritate e cerchiature scure sotto gli occhi



Combatte secchezza e arrossamenti e aiuta a lenire, idratare e proteggere la pelle del contorno occhi, distendendo le rughe più sottili e illuminando lo sguardo. È molto utile anche in presenza di dermatiti per attenuare le sensazioni di bruciore e di prurito localizzato sulle palpebre. La sua efficacia deriva dalle straordinarie proprietà calmanti del *Tetrapeptide-15* e dell'estratto di *Boswellia Serrata*. Contiene inoltre principi attivi importanti per la loro attività rigenerante e riparatrice, come le cellule staminali di *Syringa Vulgaris* e l'estratto di *Anogeissus Leiocarpus*, una pianta africana che si è dimostrata molto efficace nel contrastare sia le infiammazioni che l'invecchiamento cutaneo.

**Packaging:** flacone airless da 15 ml.

**Modo d'uso:** applicare con un leggero massaggio, 1 o 2 volte al giorno, una piccola quantità di prodotto su tutto il contorno occhi, specie sulle palpebre e sulle zone in cui si desidera concentrare l'azione, evitando possibilmente di far entrare il prodotto nell'occhio. Se ciò avviene, si può avvertire una transitoria sensazione di fastidio, che non richiede normalmente alcuna particolare contro-misura.

## NIGHT REPAIR DERMAL CREAM

Crema notte riparatrice pelle sensibile



È una emulsione cremosa ad azione calmante e riparatrice che sfrutta le ore di riposo notturno per riparare i danni a cui la pelle sensibile è più esposta. Rinforza la pelle sensibile aumentandone le difese, combatte rughe, macchie scure, arrossamenti e secchezza.

Agisce in profondità grazie alle straordinarie proprietà calmanti del *Tetrapeptide-15* e dell'estratto di *Boswellia Serrata*. Contiene inoltre principi attivi importanti per le loro capacità riparatrici e rigeneranti, come le cellule staminali di *Syringa Vulgaris* e l'estratto di *Anogeissus Leiocarpus*, una pianta africana che si è dimostrata molto efficace nel contrastare sia le infiammazioni che l'invecchiamento cutaneo.

**Packaging:** flacone airless da 50 ml.

**Modo d'uso:** si applica tutte le sere, con un leggero massaggio, dopo una accurata pulizia del viso con **Ultra Gentle Cleansing Gel** accompagnata da una opportuna tonificazione cutanea con **Ultra Soothing Toning Lotion**.





## APPENDICE

---

# COME VALUTARE GLI INGREDIENTI DI UN PRODOTTO PER PELLI SENSIBILI



# COME VALUTARE GLI INGREDIENTI DI UN PRODOTTO PER PELLI SENSIBILI

La valutazione di un cosmetico destinato al trattamento delle pelli sensibili andrebbe fatta non solo per quello che "contiene", vale a dire per la sua efficacia, ma anche per quello che "non contiene", vale a dire per la sua **tollerabilità**.

E' scontato affermare che gli ingredienti di prodotti cosmetici destinati a pelli sensibili dovrebbero essere accuratamente selezionati sulla base della loro sicurezza e tollerabilità. Andrebbero quindi escluse dalle formule per pelli sensibili tutte quelle sostanze che, anche solo in teoria, potrebbero creare problemi di allergia o di irritazione.

Un po' di confusione può nascere quando, nella valutazione degli ingredienti cosmetici, si vogliono prendere in considerazione aspetti che non rispondono più a criteri scientifici di sicurezza e tollerabilità, ma sono legati invece ad atteggiamenti culturali, a scelte personali, a stili di vita o semplicemente a luoghi comuni/pregiudizi.

E' quello che succede quando vengono decantate come "la scelta migliore" per la pelle formulazioni naturali, biologiche, organiche, erboristiche, ecc.

Se vogliamo non confonderci le idee è necessario tenere distinti i 2 criteri di valutazione dermatologico e sociologico e tenere presenti i seguenti semplici concetti:

**Profumi.** Profumi e oli essenziali sono senza alcun dubbio tra gli ingredienti più spesso chiamati in causa per intolleranze ai cosmetici. Gli allergologi hanno individuato 26 sostanze che possono essere contenute nei profumi e negli olii essenziali naturali la cui presenza va dichiarata per legge nell'elenco INCI. Basterebbe assicurarsi che nell'elenco ingredienti del prodotto da utilizzare su una pelle sensibile non vi sia presenza di nessuna di queste sostanze, che la legge definisce come "potenziali allergeni" e i cui nomi INCI sono riportati nella tabella allegata qui a fianco.

**Conservanti.** Anche i conservanti sono spesso responsabili delle reazioni di intolleranza ai cosmetici. Occorre però considerare che non tutti i conservanti sono uguali da questo punto di vista. E' sufficiente escludere dalle formulazioni per pelli sensibili conservanti come Parabeni, Formaldeide, Solfiti, Metabisolfiti, Isotiazolinoni. Occorre inoltre tenere presente che tanto più ricca e complessa è una formulazione tanto più necessita di protezione dagli attacchi microbici. Un cosmetico che non fosse microbiologicamente indenne sarebbe sicuramente più pericoloso per la pelle rispetto a un cosmetico preservato con conservanti ben selezionati.

**Nickel.** La presenza di Nickel nei cosmetici è proibita per legge. Per assicurare l'utilizzatore che fosse soggetto ad intolleranza al Nickel si preferisce confermare l'assenza anche di tracce minime di Nickel tramite analisi chimica. Un cosmetico di questo genere viene definito "Nickel tested".

**Glutine.** La celiachia è una intolleranza al glutine esclusivamente a livello intestinale. Vantare test sulla assenza di Glutine in un prodotto cosmetico è privo di ogni significato scientifico.

**Siliconi.** I siliconi che danno qualche problema sono i Ciclo-silossani con nome INCI: Cyclotetrasiloxane, Cyclopentasiloxane, Cyclohexasiloxane.

**PEG.** I PEG (Poli-Etilen-Glicoli), se non adeguatamente raffinati, potrebbero contenere tracce di Diossano, una sostanza poco tollerata. E' quindi importante che i PEG-derivati, se utilizzati in una formulazione, vengano controllati accuratamente.

**Ingredienti naturali o di origine naturale.** La preferenza che si accorda ad ingredienti di questo tipo può essere anche condivisa ma solo per una questione culturale, di stile di vita, non certamente per una loro maggiore tollerabilità da parte della pelle sensibile. Anzi succede spesso il contrario: pelli costituzionalmente sensibili rispondono frequentemente con manifestazioni allergiche ad ingredienti di origine naturale come oli essenziali, proteine naturali, oli o estratti vegetali che possono contenere residui di pollini.



**I prodotti della linea Hisiris non contengono:** *Profumi con allergeni potenziali / Nickel (Nickel tested) / Parabeni / Formaldeide / Solfiti / Isotiazolinoni / Diossano / Siliconi ciclici.*

**ELENCO DEI 26 POTENZIALI ALLERGENI LA CUI PRESENZA NEI PROFUMI O OLI ESSENZIALI USATI PER PROFUMARE IL PRODOTTO VA DICHIARATA PER LEGGE TRA GLI INGREDIENTI INCI**

- |                          |                      |                                 |
|--------------------------|----------------------|---------------------------------|
| ▪ Alpha-isomethyl Ionone | ▪ Citral             | ▪ Linalool                      |
| ▪ Amyl Cinnamal          | ▪ Citronellol        | ▪ Isoeugenol                    |
| ▪ Amylcinnamyl Alcohol   | ▪ Coumarin           | ▪ Methyl 2-octynoate            |
| ▪ Anise Alcohol          | ▪ Limonene           | ▪ Evernia Prunastri             |
| ▪ Benzyl Alcohol         | ▪ Eugenol            | ▪ Evernia Furfuracea            |
| ▪ Benzyl Benzoate        | ▪ Farnesol           | ▪ Butylphenyl Methylpropional   |
| ▪ Benzyl Cinnamate       | ▪ Geraniol           | ▪ Hydroxyisohexyl 3-cyclohexene |
| ▪ Benzyl Salicylate      | ▪ Hexyl Cinnamal     | Carboxaldehyde                  |
| ▪ Cinnamal               | ▪ Hydroxycitronellal |                                 |
| ▪ Cinnamyl Alcohol       |                      |                                 |



# LA PELLE SENSIBILE NON È UNA SOLTANTO

HISIRIS: TRATTAMENTI  
DIFFERENZIATI  
PER PELLI SENSIBILI

↓  
PELLE SENSIBILE  
SU BASE  
ALLERGICA/  
COSTITUZIONALE

↓  
PELLE SENSIBILE  
SU BASE  
VASCOLARE/  
COUPEROSE/  
ROSACEA

↓  
PELLE SENSIBILE  
DELL'ETA'  
MATURA

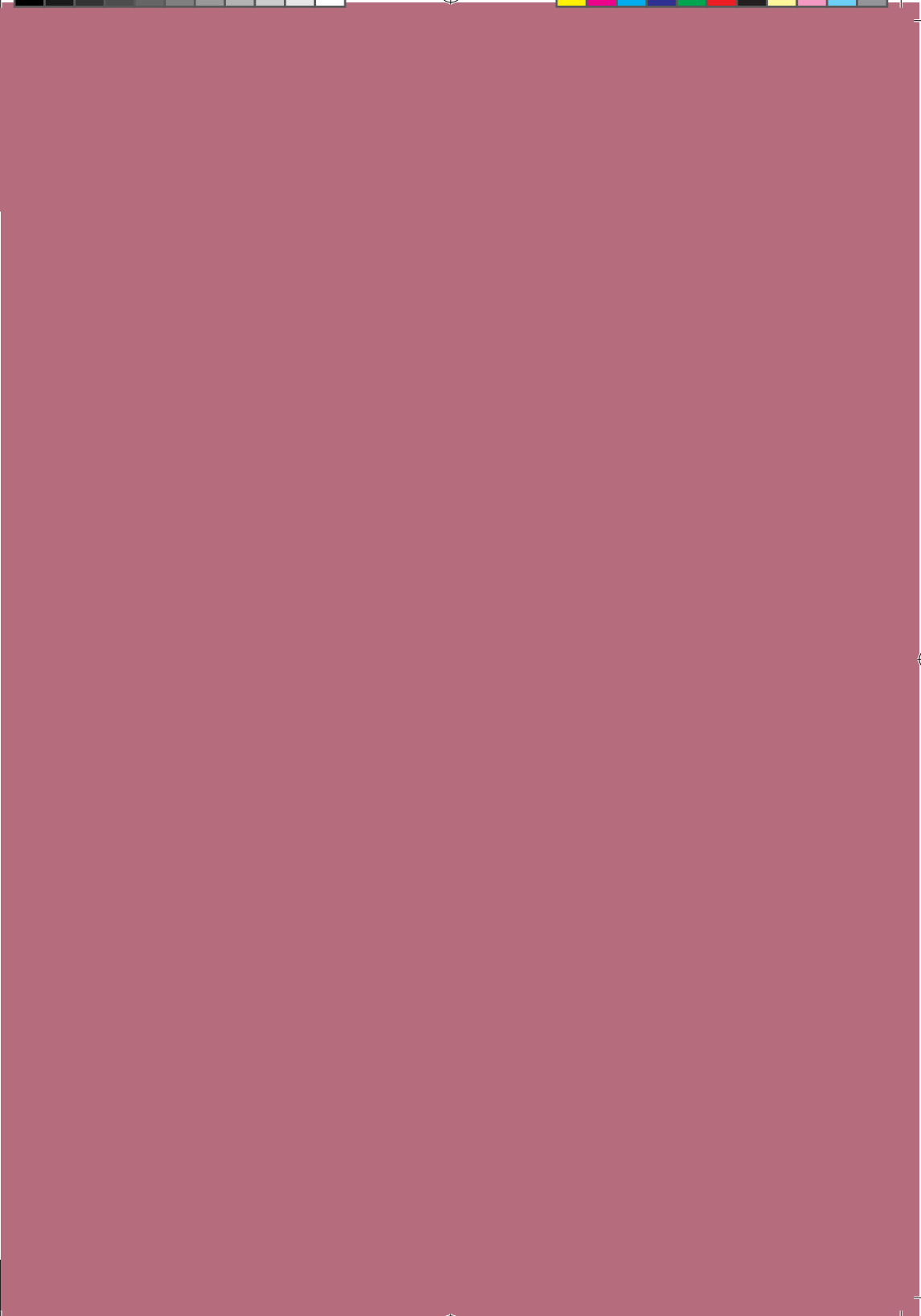
↓  
PELLE SENSIBILE  
CON  
INFIAMMAZIONI  
IN CORSO



H I S T O M E R

Hisiris SENSITIVE SKIN







**VALETUDO SRL** DIVISIONE HISTOMER  
Via Ghiaia, 6 - 24030 Presezzo (BG)  
[WWW.HISTOMER.COM](http://WWW.HISTOMER.COM)



**H I S T O M E R**

