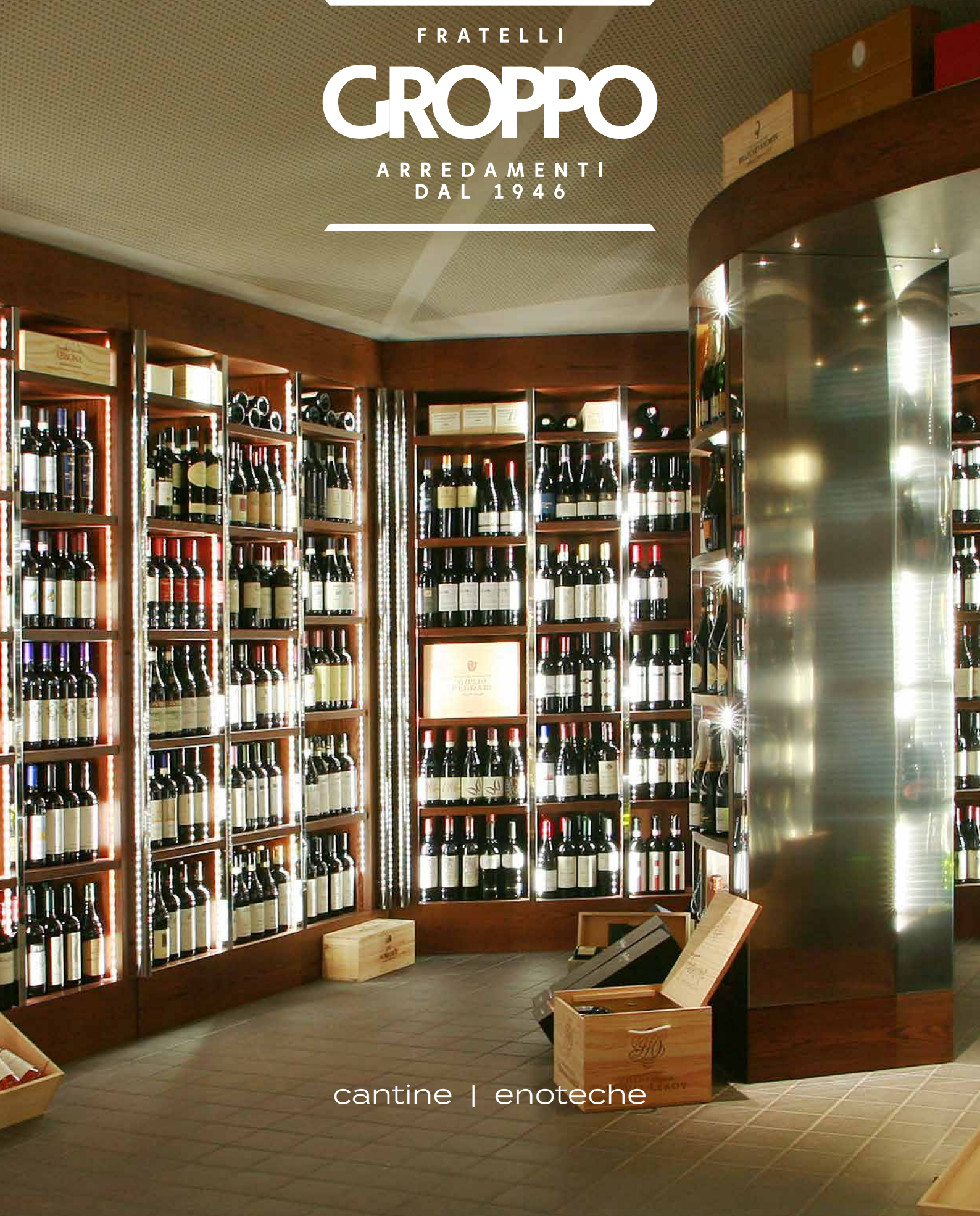

FRATELLI
GROPPO

ARREDAMENTI
DAL 1946



cantine | enoteche



Fondata nel 1946 a Sommariva Bosco, in provincia di Cuneo, la Fratelli Groppo è un'azienda che nasce dalla passione di una famiglia di falegnami con lo scopo di proporre arredamenti su misura per locali pubblici e negozi.

La struttura aziendale permette a Groppo di fondere le qualità di un laboratorio artigiano e quelle di una grande azienda, in grado di coniugare l'eccellenza del prodotto artigianale con l'attenzione in termini di controlli e sicurezza tipici della lavorazione industriale.

Lo studio tecnico interno è a completa disposizione del cliente: il nostro team saprà seguirvi dalla progettazione preliminare (realizzabile anche in collaborazione con studi esterni) passando per l'ingegnerizzazione delle idee di progetto, fino all'installazione dell'arredamento finito.

Groppo da 70 anni simbolo di eccellenza, eleganza ed innovazione Made in Italy.

Il Boscareto

Serralunga d'Alba

Linee curve, spezzate, luci al led e vetrine refrigerate su misura definiscono i numerosi spazi destinati al vino del Resort Boscareto, il lussuoso complesso cinque stelle nel cuore delle Langhe.

Progetto: **Pietro Masson Architetto**

gropkofratelli.it



FRATELLI
GROPPO
ARREDAMENTI
DAL 1946

Damilano

Barolo

Le sensazioni che si percepiscono entrando in questo negozio sono come quelle evocate da un buon bicchiere di Barolo: personalità, eleganza, passione ed emozione avvolgono il fruitore creando un tutt'uno tra spazio - arredo - esperienza - prodotto venduto.

Progetto: **Studio Boglietti**



groppofratelli.it



FRATELLI
GROPPO
ARREDAMENTI
DAL 1948



Monchiero

Serralunga d'Alba

L'ampio locale, ricavato in un vecchio magazzino dismesso, è suddiviso in due aree: la prima è dedicata alla mescita del vino (zona lavaggio e conservazione fredda) completata da uno scaffale espositivo in ferro al naturale con ripiani in larice massello. La seconda area (zona degustazione) è caratterizzata da rivestimenti in legno alle pareti ed ai pilastri. Particolare attenzione è rivolta all'illuminazione attraverso l'impiego di sospensioni tubolari o a gabbia montate su binari neri elettrificati. Il color antracite insieme ad un verde "bosco" completano le cromie del progetto.

Progetto: **Antonio Perrone Architetto**

groppofratelli.it



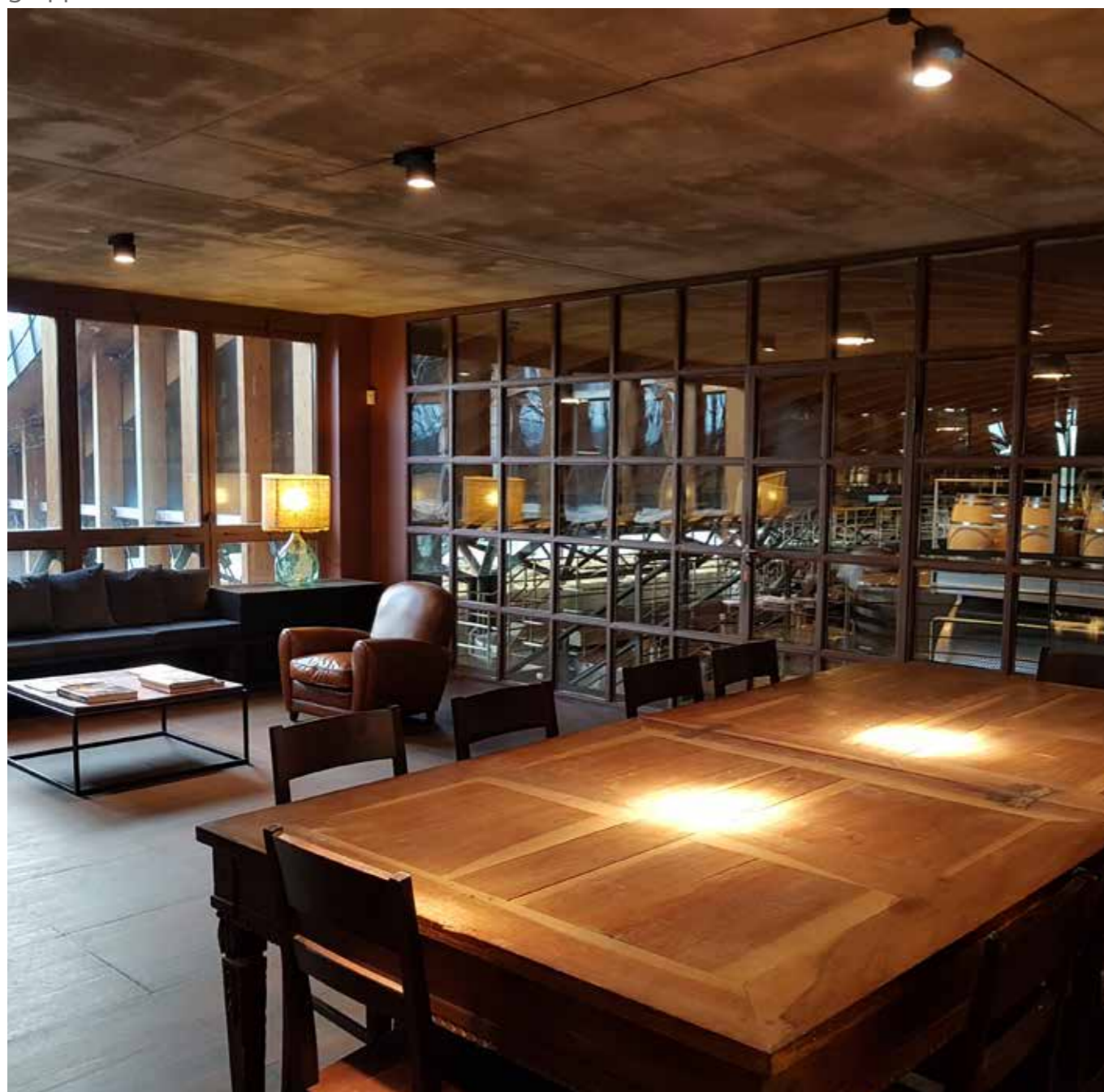
Ratti

La Morra

L'illuminazione e gli arredi studiati e realizzati con cura sartoriale creano un ambiente in cui il vino fa da protagonista. Il banco mescita, la sala degustazione, l'area vendita e gli spazi espositivi raccontano la storia e la forza di una delle etichette più famose della Langa.

Progetto: **Michela Curretti**

groppofratelli.it



FRATELLI
GROPPO
ARREDAMENTI
DAL 1946

Réva

Monforte

Un tocco di colore si mescola ai materiali della tradizione come legno e ferro creando un ambiente ottimale per comprendere e gustare i prodotti d'eccellenza di questa cantina. La sala è dotata di una piccola area attrezzata a cucina che permette di gestire al meglio anche eventi di discrete dimensioni senza perdere mai di vista l'eleganza e il design.

Progetto: **Studio Boglietti**

groppofratelli.it



FRATELLI
GROPPO
ARREDAMENTI
DALL'1948

Rocca di Castagnoli

Gaiole in Chianti

E' in un'antica fortezza medievale che questa cantina nata nel XVIII secolo ha deciso di stabilire il suo quartier generale. L'architettura moderna incontra quindi i secoli di storia che caratterizzano i luoghi del Chianti Classico: complessità ed equilibrio governano spazi per la vinificazione, wine shop e sale degustazione.

Progetto: **Studio Boglietti**

groppofratelli.it



Scarpa

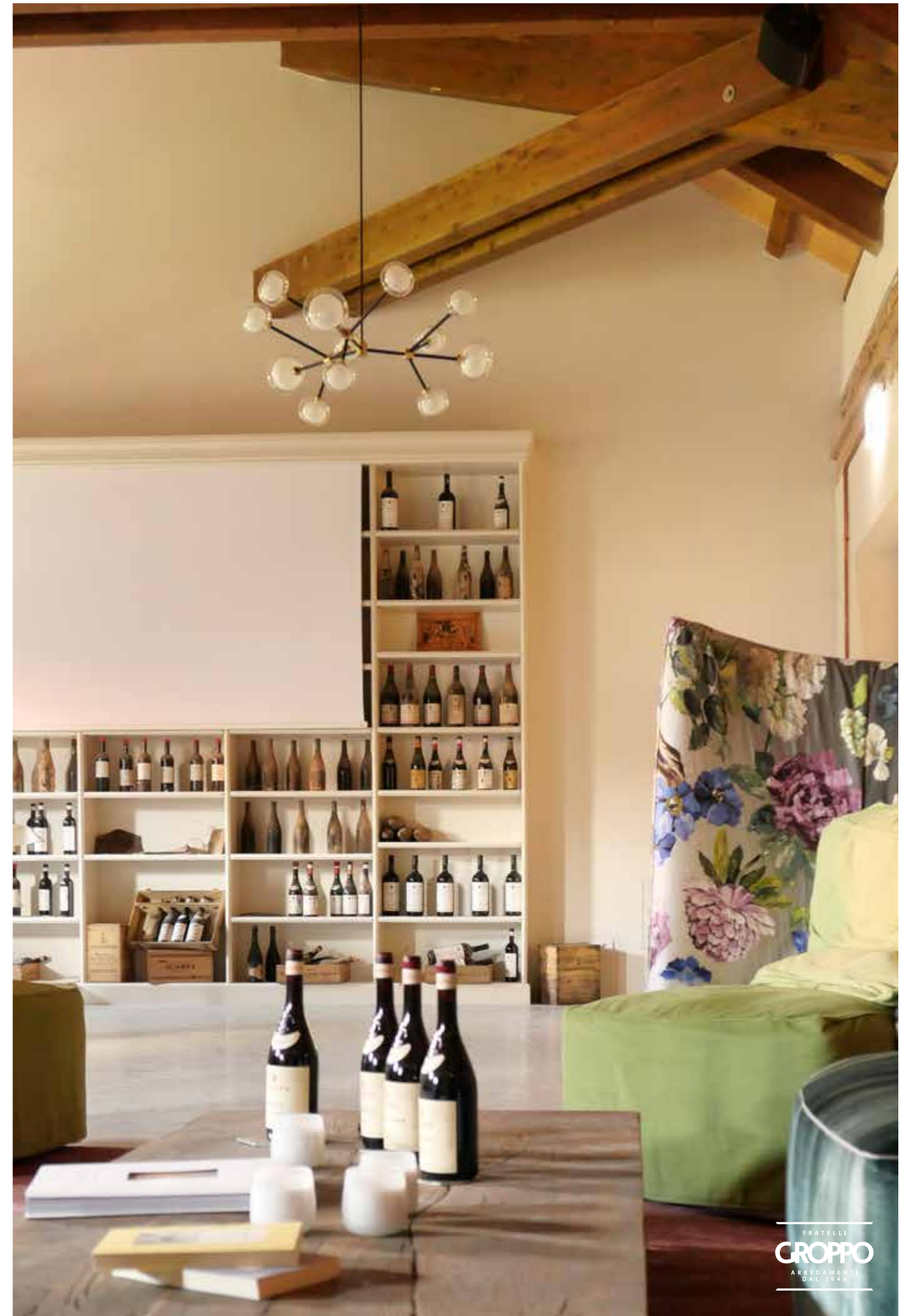
Nizza Monferrato

Per quest'antica casa vinicola dell'astigiano è stato concepito, studiato e realizzato uno spazio polivalente che si sappia adattare al meglio ai diversi tipi di eventi programmabili nella cantina senza mai perdere d'occhio l'esposizione del prodotto.

Progetto: **Matteo Scalise Architetto**



groppofratelli.it



FRATELLI
GROPPO
ARREDAMENTI
DAL 1921

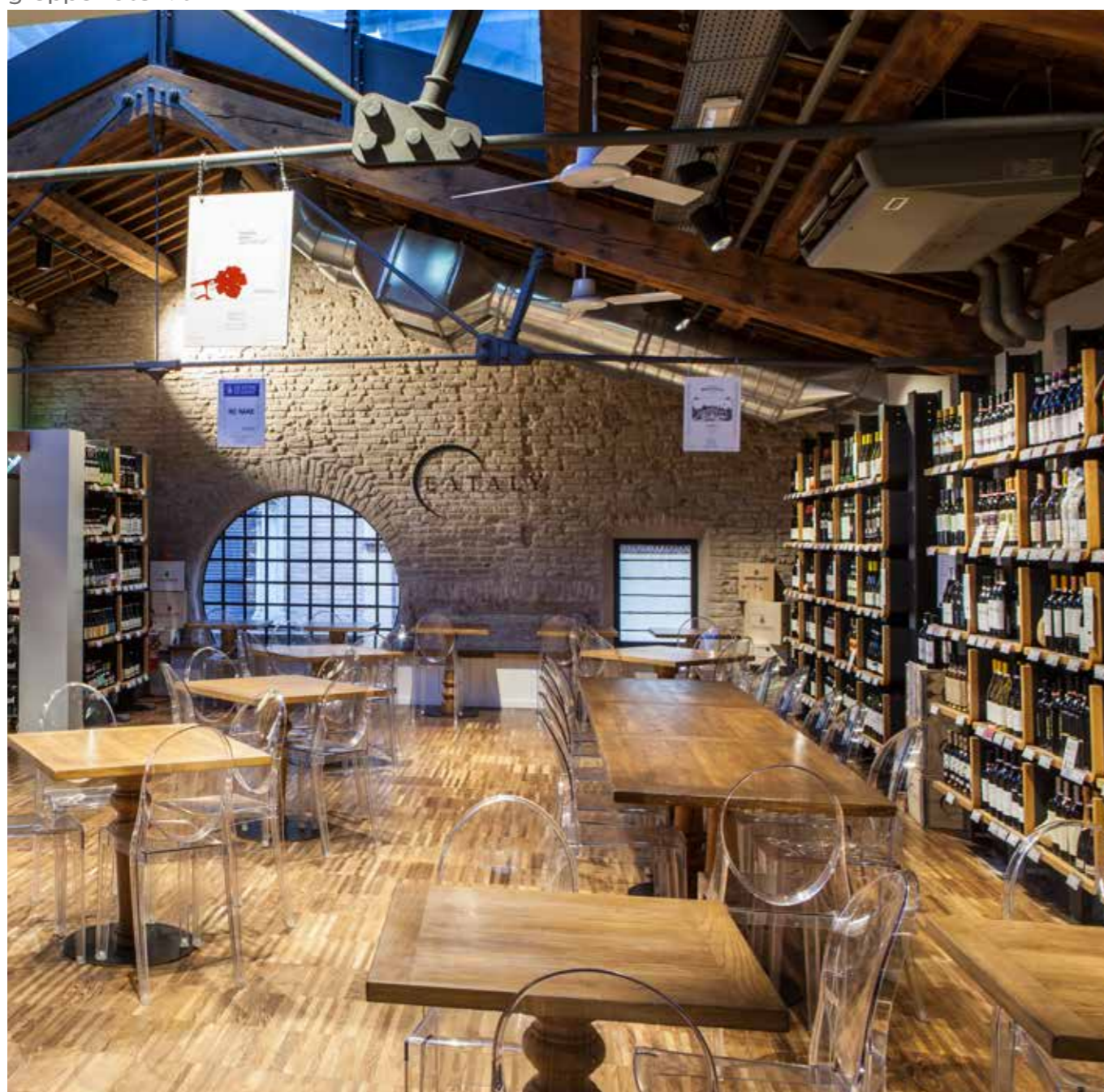
Eataly

Bologna | Roma | Torino

La prestigiosa catena di alimentari che ha contribuito a diffondere i migliori cibi italiani nel mondo ha naturalmente grosse aree destinate al beverage. Groppo, in collaborazione con lo studio tecnico Eataly, ha avuto modo di studiare, ingegnerizzare e costruire le zone dedicate alla vendita, alla miscita e alla degustazione che vantano oltre 320 etichette delle migliori aziende vinicole.

Progetto: **Eataly Studio Tecnico**

groppofratelli.it



Wine not?

La Morra

Il progetto nasce dal desiderio di una giovane coppia: lui produttore locale di vino e lei artista. Il locale è dominato da un banco miscita dalle forme sinuose interamente realizzato in lamiera di ferro: frontali ossidati e piano di lavoro in lamiera al naturale cerata. Le pareti sono arredate con esili scaffalature in corten e ripiani a sbalzo in legno massiccio di Frakè. Sul retro del bancone sono disposte alcune colonne frigorifere climatizzate. Tutti i frigoriferi sono incorniciati in un profilo metallico. Le pareti del locale sono trattate a calce in tonalità sabbia mentre la pavimentazione in gres presenta al centro un "tappeto" decorato in cementine contemporanee di Mutina.

Progetto: **Antonio Perrone Architetto**

groppofratelli.it



FRATELLI
GROPPO
ARREDAMENTI
DAL 1946

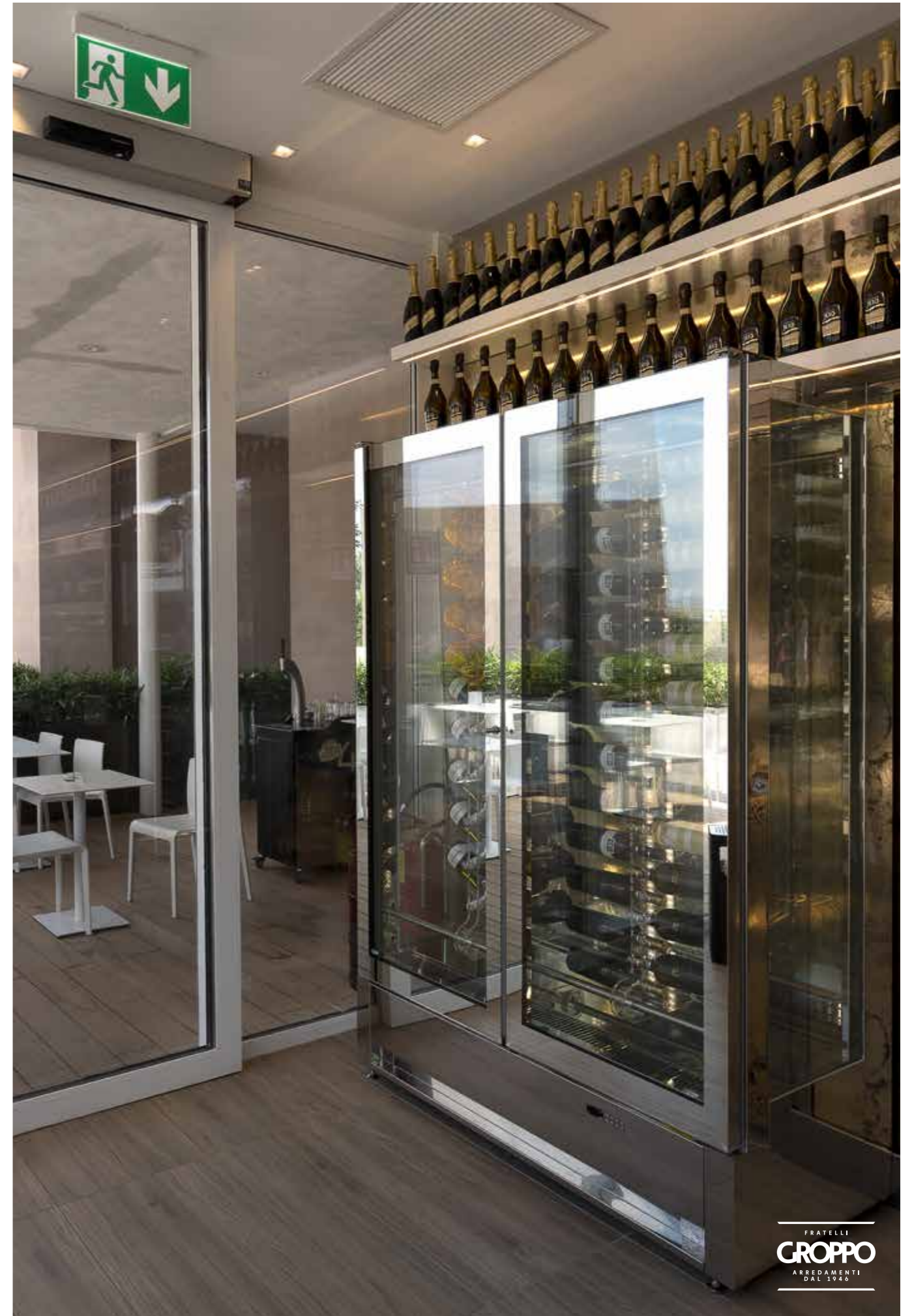
Bollicine

Settimo Torinese

Nel cuore di uno dei più moderni centri commerciali del Piemonte, un locale interamente dedicato al vino. Le finiture a specchio degli acciai unite ad un gioco di vetri in trasparenza e con grafiche studiate ad hoc fanno risaltare le numerose etichette in degustazione od acquisto.

Progetto: **Tecnam**

groppofratelli.it



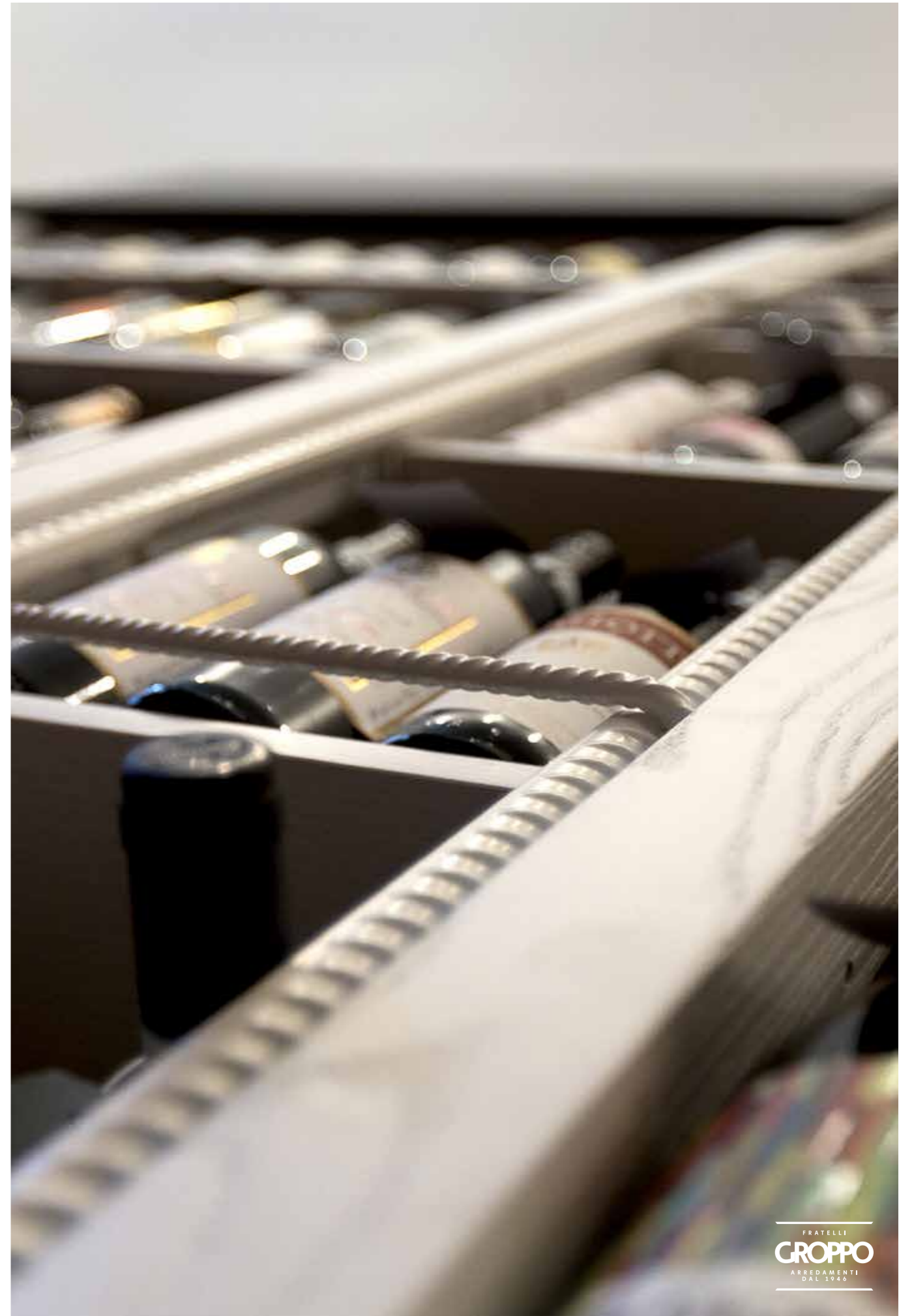
Bianco Rosso Rosé

Alba

Nel pieno centro storico della capitale delle Langhe questa bottega da sempre distintasi per dinamismo e qualità ha scelto di dedicare gran parte della vendita a vini, vermouth e liquori che hanno fatto la storia dei luoghi che rappresentano. Scaffalature modulari, espositori a isola, mobili vetrina e teche refrigerate sono state studiate con meticolosità sartoriale per garantire il meglio ai giovani gestori del negozio e naturalmente ai loro clienti.

Progetto: **Elena Groppo**

groppofratelli.it



F.lli Groppo srl

Via Luciano Lama 10
12048 Sommariva Bosco (CN) Italia
Tel +39 0172 54 113

www.groppofratelli.it
info@groppofratelli.it

