

**ZT**     **E 471266**

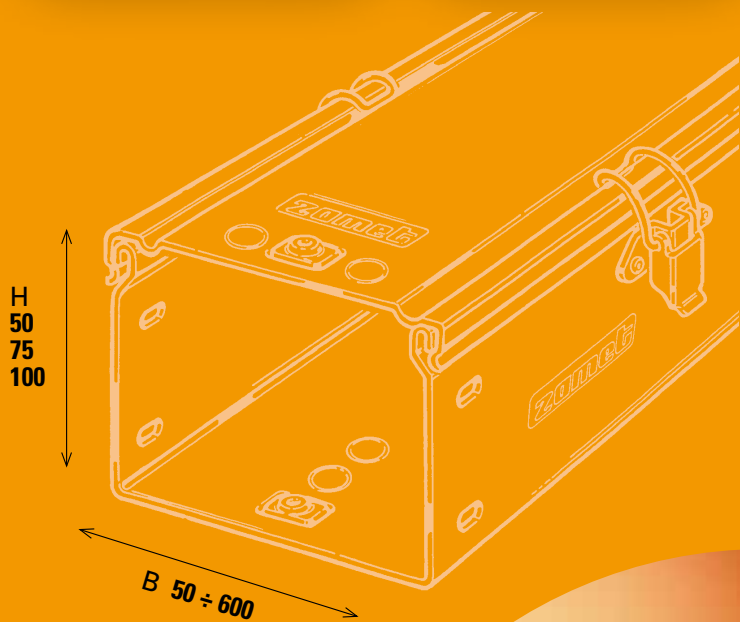
**Canaline e passerelle  
metalliche**

*Trunking and cable trays*



**ZT**

# ZT



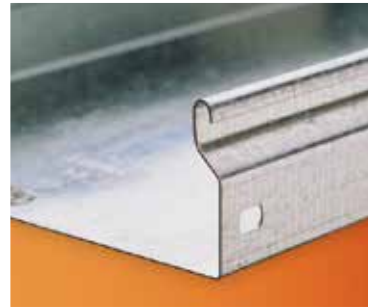
## Quattro buoni motivi per scegliere ZT...

*Four good reasons for choosing ZT...*

**1**

### PROFILO ANTINFORTUNISTICO

*ACCIDENT PREVENTION PROFILE*



Grazie al particolare profilo del canale i componenti del sistema sono **facilmente maneggiabili** e **sicuri**: non tagliano le mani e non tagliano i cavi elettrici. Il profilo garantisce una **assoluta rigidità** anche a **bassi spessori**.

*Thanks to its special profile, both the straight part and the components of the system are **easily handled** and **safe**: they do not cut hands or electrical wires.*

*The profile guarantees **absolute rigidity**, even with **low thicknesses**.*

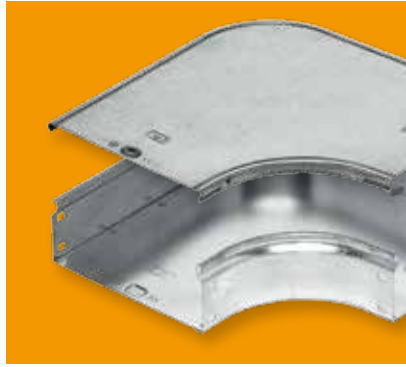


## 2 FACILITÀ DI MONTAGGIO EASY TO INSTALL



Il profilo permette la **sospensione a soffitto** utilizzando il bordo del canale quale aggancio.

*The profile allows **suspension from the ceiling**, using the edge of the cable tray as a hook.*



**Coperchi a scatto** autobloccanti anche per tutti i componenti, progettati per ricevere, eventualmente, cerniere e fermagli.

*The **snap-on covers** are self-locking for all of the components and are designed for the use of hinges and clamps, if necessary.*



Giunzione meccanica brevettata ad **innesto rapido** con viti mobili e garanzia di **continuità elettrica**.

*The patented **quick click** mechanical joint has movable screws and ensures **electric continuity**.*

## 3 INGOMBRO LIMITATO REDUCED DIMENSIONS



I componenti sono **facilmente smontabili**. Gli elementi piani hanno il **raggio interno identico al raggio esterno** in tal modo aumentano lo **spazio di utilizzo** e permettono l'affiancamento dei canali.

*The components are **easily dismantled**. The **internal radius** of the flat elements is **identical to the external radius**, increasing the **available space** and allowing the trays to be placed side by side.*

## 4 FLESSIBILITÀ E VERSATILITÀ FLEXIBILITY AND VERSATILITY



Tutti i componenti del sistema **sono comuni** sia per il **canale chiuso** sia per la **passerella asolata**.

*All of the system components **are common** both for the **trunking** and for the **perforated cable trays**.*

## I nostri prodotti sono certificati

### Our products are certified



Per garantire la piena rispondenza al DL 626 del 25.11.96 la nostra Azienda marca CE i propri prodotti e quindi risponde ai requisiti essenziali della direttiva 2006/95/CE. Tuttavia tale marcatura non comporta alcun controllo di conformità alle Norme da parte di un Ente terzo e pertanto non è sostitutiva del marchio di qualità.

Significa che il prodotto ha ottenuto la certificazione IMQ ed è costantemente controllato e provato dall'Istituto del Marchio di Qualità.

To guarantee full compliance with LD 626 dated 25.11.96, our products are marked CE, in agreement with the essential requirements of the LV directive 2006/95/CE. However, this marking does not require any checks for conformity to Standards by an independent Body and therefore does not replace the quality mark.

The quality mark means that the product has obtained IMQ certification and is constantly checked and tested by the Quality Mark Institute.

#### Grado di protezione IP 20/40 Riferimento Norma: CEI EN 60529/A2

IP 20/40 è il massimo grado di protezione raggiungibile spontaneamente dal prodotto quando viene correttamente installato/inserito nel proprio sistema.

Prima cifra: PROTEZIONE CONTRO LA PENETRAZIONE DI CORPI SOLIDI ESTRANEI First digit: PROTECTION AGAINST PENETRATION BY SOLID FOREIGN OBJECTS		
IP	Protezione apparecchiatura Protection of equipment	Protezione persone Protection of people
0	Nessuna protezione No protection	Nessuna protezione No protection
1	Protezione contro i corpi solidi $\varnothing \geq 50$ mm Protection from solid objects $\varnothing \geq 50$ mm	Dorso della mano Back of hand
2	Protezione contro i corpi solidi $\varnothing \geq 12$ mm Protection from solid objects $\varnothing \geq 12$ mm	Dito Finger
3	Protezione contro i corpi solidi $\varnothing \geq 2,5$ mm Protection from solid objects $\varnothing \geq 2.5$ mm	Attrezzo Tool
4	Protezione contro i corpi solidi $\varnothing \geq 1$ mm Protection from solid objects $\varnothing \geq 1$ mm	Filo Wire

#### IP20/40 protection degree Reference standard: CEI EN 60529/A2

IP 20/40 is the maximum degree of protection that can be spontaneously reached by the product when it is correctly installed/included in its own system.

Seconda cifra: PROTEZIONE CONTRO LA PENETRAZIONE DI ACQUA CON EFFETTI DANNOSI Second digit: AGAINST PENETRATION BY WATER WITH HARMFUL EFFECTS		
IP	Protezione apparecchiatura Equipment protection	
0	Nessuna protezione No protection	
1	Protetto contro cadute verticali di gocce d'acqua Protection from vertically dripping water	
2	Protetto contro cadute di gocce d'acqua verticali o inclinate fino a 15° dalla verticale Protection from vertically dripping water or tilted up to 15°	
3	Protetto contro cadute di gocce d'acqua verticali o inclinate fino a 60° dalla verticale Protection from vertically dripping water or tilted up to 60°	
4	Protetto contro i getti d'acqua in tutte le direzioni Protection from water jets in all directions	

La Zamet S.p.A. ha ottenuto un'altra prestigiosa certificazione: il **marchio UL**. Ampiamente riconosciuto e fidato per i consumatori, rappresenta la maggiore garanzia per i prodotti conformi ai requisiti di sicurezza **USA, Messico e Canada**.

Zamet S.p.A. has attained another prestigious certification: the **UL mark**. Widely recognized and trusted by consumers, it is the best guarantee for products which comply with **US, Mexican and Canadian** safety requirements.

**zomet**  
www.zomet.it  
Via Torino, 109 Volpiano (TO)

**zt**

**CLASSIFIED**  
**UL**  
c

METAL CABLE TRAY IN ACCORDANCE WITH THE STANDARD FOR METAL CABLE TRAY SYSTEMS CSA-C22.2 No. 126.1 E471266

**CE**

**CLASSIFIED**  
**UL**  
c

CABLE TRAY AS TO ITS SUITABILITY AS AN EQUIPMENT GROUNDING CONDUCTOR ONLY E471266

**\*WARNING!**  
Do not use as a walkway, ladder or support for personnel. Use only as a mechanical support for cables, tubing and raceways.

**\*ATTENTION!**  
Ne pas utiliser comme échelle à câbles pléinable ou support pour personnes. A utiliser uniquement comme support mécanique pour câbles, tuyaux et canalisation.\*

Catalog Number:  
Type of material:  
Cable tray Minimum Area:  
Load Rating  
kg/m (lbf/ft) Span of 3m (9.8 ft):

CERTIFICATE OF COMPLIANCE

Product Name: METAL CABLE TRAY SYSTEMS  
Standard: CSA-C22.2 No. 126.1 E471266

Manufacturer: ZOMET S.p.A.  
Address: Via Torino, 109 - 10100 Volpiano (TO) - Italy

UL Marking: E471266

UL Logo: **CLASSIFIED UL c**



**E 471266**

# EN 50085-1:2005 – EN 50085-2-1:2006

IP40

**IMQ** S.p.A. - Società con Socio Unico  
20138 Milano - Via Quintilano, 43  
M. 02/50731 (t.r.a.) - fax 02/5091150  
email info@imq.it - www.imq.it

Reg. Imprese Milano 128884/0159  
C.F./P.A. 1288840159  
Capitale Sociale € 4.000.000

**CA02.00104**  
DAT99002916

FID: 02081000  
CIZ: C.1993.408

**Certificato di approvazione**  
*Approval certificate*

**IMQ, ente di certificazione accreditato, autorizza la ditta** *IMQ, accredited certification body, grants to authorize the ditta*

**ZAMET SPA**  
**CORSO EINAUDI 18**  
**10129 TORINO TO**  
**IT - Italy**

all'uso del marchio *the licence to use the mark*

**IMQ**

Il presente certificato è soggetto alle condizioni previste nel Regolamento "MARCHI IMQ - Regolamento per la certificazione di prodotti" ed è relativo ai prodotti descritti nell'Allegato al presente certificato.

per i seguenti prodotti *for the following products*  
**Canali metallici portacavi e portapparecchi (Serie zt)** *Cables and appliances metallic trunkings (Series zt)*

Emesso # / Issued on **2000-03-22**  
Aggiornato # / Updated on **2016-03-22**  
Sostituisce / Replaces **2011-07-29**

*Mauro Casari*  
**IMQ S.p.A.**

IP20

**IMQ** S.p.A. - Società con Socio Unico  
20138 Milano - Via Quintilano, 43  
M. 02/50731 (t.r.a.) - fax 02/5091150  
email info@imq.it - www.imq.it

Reg. Imprese Milano 128884/0159  
C.F./P.A. 1288840159  
Capitale Sociale € 4.000.000

**CA02.00022**  
DAT99003001

FID: 02081000  
CIZ: C.1993.408

**Certificato di approvazione**  
*Approval certificate*

**IMQ, ente di certificazione accreditato, autorizza la ditta** *IMQ, accredited certification body, grants to authorize the ditta*

**ZAMET SPA**  
**CORSO EINAUDI 18**  
**10129 TORINO TO**  
**IT - Italy**

all'uso del marchio *the licence to use the mark*

**IMQ**

Il presente certificato è soggetto alle condizioni previste nel Regolamento "MARCHI IMQ - Regolamento per la certificazione di prodotti" ed è relativo ai prodotti descritti nell'Allegato al presente certificato.

per i seguenti prodotti *for the following products*  
**Canali metallici portacavi e portapparecchi (Serie zt)** *Cables and appliances metallic trunkings (Series zt)*

Emesso # / Issued on **2000-02-09**  
Aggiornato # / Updated on **2016-03-22**  
Sostituisce / Replaces **2011-07-29**

*Mauro Casari*  
**IMQ S.p.A.**

# EN 61537-1 ed.2007

**IMQ** S.p.A. - Società con Socio Unico  
20138 Milano - Via Quintilano, 43  
M. 02/50731 (t.r.a.) - fax 02/5091150  
email info@imq.it - www.imq.it

Reg. Imprese Milano 128884/0159  
C.F./P.A. 1288840159  
Capitale Sociale € 4.000.000

**CA02.05811**  
SN.P000CJ

FID: 02082000  
CIZ: C.1993.408

**Certificato di approvazione**  
*Approval certificate*

**IMQ, ente di certificazione accreditato, autorizza la ditta** *IMQ, accredited certification body, grants to authorize the ditta*

**ZAMET SPA**  
**CORSO EINAUDI 18**  
**10129 TORINO TO**

all'uso del marchio *the licence to use the mark*

**IMQ**

Il presente certificato è soggetto alle condizioni previste nel Regolamento "MARCHI IMQ - Regolamento per la certificazione di prodotti" ed è relativo ai prodotti descritti nell'Allegato al presente certificato.

per i seguenti prodotti *for the following products*  
**Sistema passerelle (Serie zt)** *Cable tray/ladder systems (Series zt)*

Emesso # / Issued on **2015-04-30**  
Aggiornato # / Updated on ---  
Sostituisce / Replaces ---

*Mauro Casari*  
**IMQ S.p.A.**

IEC SYSTEM FOR MUTUAL RECOGNITION OF TEST CERTIFICATES FOR ELECTRICAL EQUIPMENT (IECEE) CB SCHEME		Ref. Certificate No. IT-15558
IEC TEST CERTIFICATE		CERTIFICAT D'ESSAI OC
Product	Cable tray system	
Name and address of the Applicant	ZAMET SPA CORSO EINAUDI 18 10129 TORINO TO Italy	
Name and address of the manufacturer	ZAMET SPA VIA TORINO 109 10088 VOLPIANO TO Italy	
Name and address of the factory	ZAMET SPA VIA TORINO 109 10088 VOLPIANO TO Italy	
Rating and principal characteristics	-20°C/+90°C - metallic - with electrical continuity (see Test Report)	
Trademark (if any)	zamet	
Model / Type Ref.	zt (see Annex 1 of Test Report)	
Additional information (if necessary may also be reported on page 2)	-	
Sample of product was tested and found to be in conformity with IEC	61537(ed.2)	
As shown in the test report Ref. No. which forms part of this certificate	M1440029026-01	
This CB Test Certificate is issued by the National Certification Body.		Ce Certificat d'essai OC est établi par l'organisme National de Certification
<b>IMQ S.p.A.</b> Via Quintilano 43-10138 Milano, Italy		
Date: 2015-04-30	Signature: Mauro Casari	page 1 of 1