

STONE MACHINERY

► marmisti

ANR

Achilli
EVOLUTION IN STONE TECHNOLOGY

PORTABLE BENCH SAW taglierina portatile



“SLOT” OPTIONAL DEVICE
Dispositivo opzionale “slot”



EDGE PROFILER AND POLISHER
► Profilatura e lucidatura della costa



BRIDGE TILT AT 45 DEGREES
► Inclinazione del ponte a 45 gradi



SIDE EXTENSION TABLES WITH SIDE STOP
► Banchi e battuta laterale

- MANUAL HEAD FEED.
- MANUAL CUTTING DEPTH ADJUSTMENT.
- WORKTABLE MADE OF GALVANIZED STEEL RAIL.
- BRIDGE TILT FOR CUTTING FROM 90 TO 45 DEGREES.
- WATER TANK WITH BUILT-IN RECYCLING PUMP.
- EQUIPPED WITH SIDE EXTENSION TABLE.

- Avanzamento della testa manuale.
- Regolazione profondità di taglio manuale.
- Piano di lavoro composto da liste di acciaio zincato.
- Inclinazione ponte per tagli da 90° a 45°.
- Vasca di raccolta dell'acqua con pompa di ricircolo incorporata.
- Dotata di banco laterale di appoggio.

TECHNICAL DATA / Dati Tecnici

	ANR	ANR HT
USEFUL CUT / Taglio utile	600 - 800 - 1000 - 1300 - 1500 - 2000 mm	
DIAMOND BLADE DIAMETER / Diametro massimo disco diamantato	250-300-350 mm	400-450-500 mm
BLADE BORE SIZE / Foro disco diamantato	25.4 mm	
MOTOR POWER / Potenza motore	2.2kW = 3HP 1phase	4kW = 5.5HP 3phase
MOTOR ROTATION SPEED / Velocità rotazione motore	2800rpm 50Hz - 3400rpm 60Hz	1400rpm 50Hz - 1700rpm 60Hz
STANDARD VOLTAGE-FREQUENCY / Tensione-frequenza	230V-50/60Hz	400V-50/60Hz - 230V-60Hz

ABOVE TECHNICAL DETAILS ARE INDICATIVE. ACHILLI SRL RESERVES THE RIGHT TO CARRY OUT MODIFICATIONS WITHOUT NOTICE.

Tutti i dati tecnici sopra riportati sono da considerarsi indicativi. Achilli Srl si riserva la facoltà di modificarli opportunamente senza preavviso.

SLOT

OPTIONAL DEVICE TO PERFORM HORIZONTAL CUTTING AND SLOTTING OF SLAB EDGES. ALSO, THE SPECIAL ADAPTOR PROVIDED PERMITS TO USE SHAPED WHEELS TO CREATE AND POLISH VARIOUS TYPES OF PROFILES ON STRAIGHT EDGE. ALSO INCLUDED IS A SELF-CONTAINED WATER COLLECTION TANK TO BE MOUNTED ON THE REAR SIDE OF THE SAW ANR130, ANR150 OR ANR200.

- DIAMOND BLADE \varnothing 250MM, BLADE BORE SIZE 25.4MM.
- SHAPED WHEEL MAXIMUM HEIGHT: 80MM

SLOT

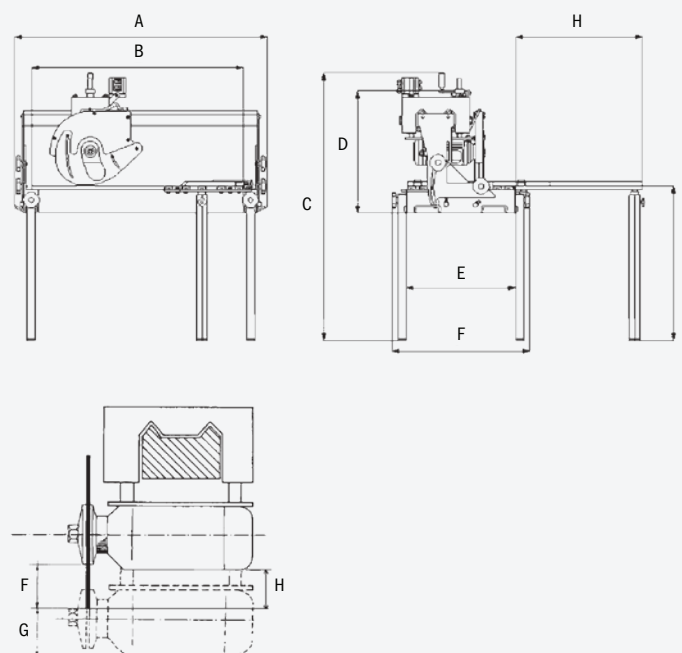
Dispositivo opzionale per eseguire tagli orizzontali e solchi sulle coste delle lastre. Inoltre, grazie all'apposito adattatore in dotazione, è possibile utilizzare molette sagomate per la realizzazione e la lucidatura di profili su costa dritta. L'accessorio è dotato di vasca indipendente per la raccolta dell'acqua, da fissare direttamente sulla parte posteriore della segatrice ANR 130-150-200.

- Disco \varnothing 250mm, foro centrale 25.4 mm.
- Altezza massima della moletta sagomata: 80mm.

MODEL	A	B	C	D	E	F	G	H
ANR60	1100	830	1370	720	525	695	780	630
ANR80	1300	1030	1370	720	525	695	780	630
ANR100	1500	1230	1370	720	525	695	780	630
ANR130	1800	1530	1370	720	525	715	780	630
ANR150	2000	1730	1370	720	525	715	780	630
ANR200	2500	2230	1370	720	525	715	780	630

MODEL	A	B	C	D	E	F	G	H
ANR60HT	1100	600	1490	840	525	715	780	630
ANR80HT	1300	800	1490	840	525	715	780	630
ANR100HT	1500	1000	1490	840	525	715	780	630
ANR130HT	1800	1300	1490	840	525	715	780	630
ANR150HT	2000	1500	1490	840	525	715	780	630
ANR200HT	2500	2000	1490	840	525	715	780	630

\varnothing DISCO	F	G	H	\varnothing DISCO HT MODEL	F	G	H
250	70	62	59				
300	95	37	84	400	145	107	134
350	120	12	109	450	170	82	159



Achilli s.r.l. _ Via Montescudo, 148 _ 47924 Rimini (RN), Italy _ tel. +39 0541 387066 _ info@achilli.com _ www.achilli.com

Achilli
EVOLUTION IN STONE TECHNOLOGY

STONE MACHINERY
► marmisti