

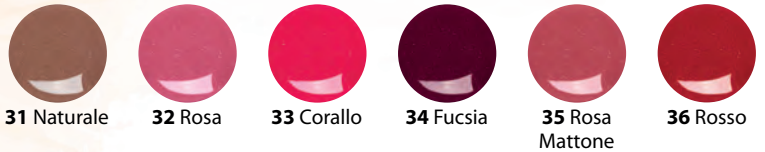


## LIP GLOSS EXTRABRILLIANT LIP GLOSS EXTRABRILLANT

COD: **PRO240**

Labbra brillanti e colorate! "Veste" le labbra con un film sottile ma colorato e dona un effetto extra lucido.

Shiny and colourful lips! It envelops the lips in a thin but colourful film, giving an extra shine effect.



## ROSSETTO VELVET VELVET LIPS

COD: **PRO721**

Texture sensoriale ricca di pigmenti, colora intensamente le tue labbra con un finish opaco, vellutato e confortevole.

Sensorial texture enriched with pigments, leaves your lips colorfully intense with a velvety, comfortable matte finish.



## MAGIC SECRET MAGIC SECRET

COD: **PRO0059**

Una soluzione che permette di ottenere, in pochi minuti, un viso apparentemente luminoso e disteso.

In just a few minutes, this solution gives a bright and relaxed effect.





## PRIMER VISO FACE PRIMER

COD: **PRO707**

Un fluido leggero, di rapido assorbimento, arricchito con un ingrediente sebo regolatore che riduce l'effetto lucido e prepara il viso al trucco, donandole un aspetto liscio e vellutato.

A light fluid, easily absorbed, enriched with a sebum regulator ingredient reducing the shiny effect. It prepares the skin for a perfect make-up, leaving it smooth and velvety at touch.

## PRIMER OCCHI EYE PRIMER

COD: **PRO711**

Base fissante e levigante, dedicata al contorno occhi con una texture soffice e cremosa a base di polveri opacizzanti.

Fixing and smoothing base, specifically formulated for eye contouring, with its soft and creamy texture enriched with mattifying powders.



## CORRETTORE LIFTING LIFTING CONCEALER

COD: **PRO709**

Texture ad alte prestazioni, contenente un principio attivo effetto rassodante e lifting.

High performance texture, contains an active ingredient for a toning-up and lifting effect.



## KIT CONTOURING RICAMBI KIT CONTOURING

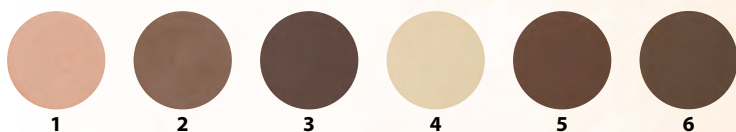
COD: **PRO714**

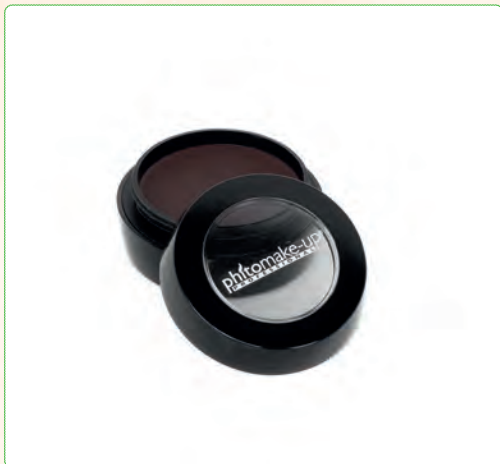
L'esecuzione di un buon Contouring, oltre a donare un gradevole effetto tridimensionale, dona al make up un tocco sofisticato e prezioso.

The making up of a great Contouring, besides the pleasant 3D effect, gives the whole look a sophisticated and precious touch as well.

## KIT CONTOURING

COD: **PRO715**





## TOCCO D'OMBRA SHADING TOUCH

COD: **PRO556**

Strumento indispensabile per il make-up correttivo fotografico e per scolpire i lineamenti del viso.

Must-have tool for both photographic corrective make-up and for chiselling the facial features.

## KIT SOPRACCIGLIA EYEBROW KIT

COD: **PRO712**

## RICAMBI KIT SOPRACCIGLIA EYEBROW KIT REFILLS

COD: **PRO713**

Un valido strumento per il trucco correttivo. Permette di definire e delimitare la forma delle sopracciglia, regalando allo sguardo eleganza e risalto.

A valuable tool for corrective make-up. It defines and outlines the eyebrows' shape, giving the look its glam and highlight.



## CIGLINA EYEBROW STYLER

COD: **PRO529**

Fissatore ideale per le sopracciglia, completamente trasparente, non lascia residui.

Ideal fixer for eyebrows, utterly transparent, leaves no remainders.



## EYE LINER GEL EYE LINER GEL

COD: **PRO821**

La texture unica, a lunga durata, dona linee decise di colore intenso e brillante. Il tratto, dalla definizione perfetta, si asciuga in pochi istanti senza sbavature.

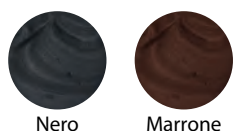
Long-lasting, with its unique texture, gives strong lines of intense and bright colour. The stretch, by the perfect definition, dries out in a few moments with no smudging.

## EYE LINER CAKE EYE LINER CAKE

COD: **PRO545**

Eye liner compatto ad alta pigmentazione per un tratto deciso.

Compact high pigmentation Eye Liner, for decisive stroke.



## EYE LINER ARTSTYLO EYE LINER ARTSTYLO

COD: **PRO562**

Grazie all'applicatore in feltro e al colore nero intenso, definisce lo sguardo con articolati giochi grafici o sottilissime linee di precisione per un look sempre al top.

Thanks to its felt applicator and the dark nuances of its colour, it defines the look with sophisticated graphic and precise lines for the greatest make-up style.

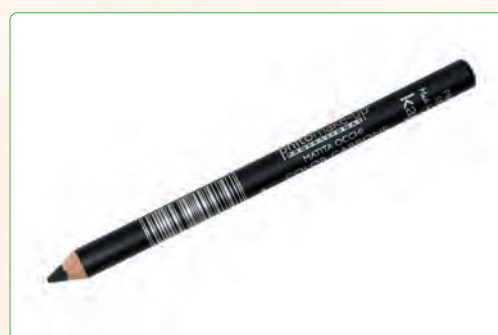


## MATITA COLOR CARBONE CARBON COLOR EYE PENCIL

COD: **PRO557**

A base di olii naturali, cera d'api e ghee (burro chiarificato di Ayurveda), dona bellezza e protegge la salute dei nostri occhi.

Based on natural oils, beeswax and ghee (Ayurveda clarified butter), it gives beauty and protects our eyes' health.





**MATITA COLOR BURRO**  
**BUTTER COLOR EYE PENCIL**

**COD: PRO561**

Ottima per “ingrandire” lo sguardo degli occhi piccoli o intensificarlo, correggendo l’effetto rossore della rima interna inferiore dell’occhio.

Excellent to “enlarge” the smallest of eyes or emphasize them, correcting the red effect on the lower eyelid margin.

**MASCARA LASH EXTENDER**  
**LASH EXTENDER MASCARA**

**COD: PRO571**

Mascara ideale per l’applicazione delle Fibre Lash Extender.

Ideal mascara for applying Fibers Lash Extender.



**FIBRE LASH EXTENDER**  
**FIBERS LASH EXTENDER**

**COD: PRO650**

Fibre per infoltire le ciglia con effetto allungatore e volume.

Fibers to thicken the eyelashes, with a lengthen and volume effect.



**FIX UP - FISSATORE IN POLVERE**  
**FIX UP – POWDER FIX UP**

**COD: PRO701**

Una polvere delicata, trasparente e impalpabile che non altera il colore del fondotinta e garantisce una lunga durata del make up. Fix Up rappresenta l’elemento indispensabile per il trucco professionale e trucco sposa.

A delicate powder, both transparent and impalpable, which does not alter the colour of the foundation, ensuring the make-up lasts for long. Fix Up represents the must-have solution for professional and bridal make-up.





## FISSATORE SPRAY FIX UP SPRAY

COD: **PRO522**

Elemento indispensabile per la tenuta del make up; crea un film protettivo per rendere il make up impeccabile per tutta la giornata. Pratico da utilizzare grazie al suo nebulizzatore spray.

Must-have tool for the make-up lasting fix. It creates a protective film for the whole-day-long look of the make-up. Easy to use, with its sprayer top.

## FLUIDO STRUCCANTE OCCHI EYES MAKE-UP REMOVER

COD: **PRO046**

Deterge con dolcezza la zona delicata degli occhi, non contiene alcool ne profumo. Rispetta, grazie alla sua affinità con il film lacrimale, gli occhi sensibili e portatori di lenti a contatto. Elimina mascara, eyeliner ed ombretti. Si applica inumidendo un dischetto di cotone rimuovendo delicatamente il trucco senza strofinare. Ripetere con un altro batuffolo inumidito.

It gently cleans the eyes area, not containing any alcohol or parfum. Thanks to its affinity with the tear film, it is suitable for sensitive eyes and contact lens wearers. It completely removes eyes make-up. Apply by pouring some drops onto a cotton pad and gently cleansing the interested area. No rubbing. Repeat with another moist cotton pad.



## STRUCCANTE BIFASICO OCCHI-LABBRA TWO-PHASES MAKE-UP REMOVER EYES-LIPS

COD: **PRO047**

Liquido strutturato in due fasi, una acquosa ed una oleosa, ideale per rimuovere il trucco degli occhi e delle labbra anche quello resistente all'acqua. La sua formula delicata si adatta anche all'utilizzo su pelli sensibili.

Two-phased fluid make-up remover: one watery and one oily. Ideal for removing completely eyes and lips make-up, also good on those water-proof. Its gentle formula allows it to be used also on the most sensitive of skins.





**ACQUA STRUCCANTE MICELLARE**  
**OCCHI- VISO - LABBRA**  
**MICELLAR CLEANSING REMOVER**  
**FACE – EYES – LIPS**

**COD: PRO048**

Un prodotto speciale che in un semplice gesto rimuove il make-up e purifica la pelle del viso in modo delicato. Grazie alla presenza di detergenti ultra leggeri non aggredisce la barriera idro-lipidica del derma rendendola ottima anche per le pelli più sensibili e delicate. Inoltre, l'alta concentrazione di acque distillate di camomilla, rosa, tiglio e amamelide, donano una profonda idratazione svolgendo un azione tonica.

In one single step, this special product completely removes your make-up and gently purifies your facial skin. With its ultra soft detergents, it enacts with no damage on the epidermal hydrolipidic barrier, pampering the skin. Suitable for all kind of skins, even the most sensitive or delicate. With the high concentration of chamomille, rose, linden and witch-hazel distilled water, it leaves the skin perfectly moisturized and firm.

**PULITORE PENNELLI**  
**BRUSHES CLEANER**

500ml

**COD: PRO992**




125ml


**COD: PRO990**





# phitofarma

Laboratorio di Produzione Cosmetici

 Viale Enrico Ortolani, 263 00125 - Roma

 +39 065213400

 +39 065581860

 +39 3792192387

 [info@phitofarma.it](mailto:info@phitofarma.it)

 [phitofarma.it](http://phitofarma.it)

