



I.T.C. ITALIAN TOP CLASS
revolves around you

TAGLIERINA DA CANTIERE IN ALLUMINIO - ITC AL

STONE BENCH SAW - ALUMINUM | SCIE À EAU SUR TABLE - ALUMINIUM



MADE IN ITALY

Modello Model Modèle	Disco/Foro Blade/Hole Disque/Alésage	Prof. di taglio Depth of cut Prof. de coupe	Taglio utile Length of cut Longueur de coupe	Voltaggio - Hertz Voltage - Hertz Tension - Hertz	Potenza Power Puissance	Velocità Speed Vitesse	Dimensioni Dimensions Dimensions	Peso Weight Poids
Code	Ø mm (Min. → Max.)	Max. mm	Max. mm	V - HZ	KW	RPM	WxDxH - cm	KG
ITC 800 AL	250-300- 350 / 25,4	110	850	230V - 50/60HZ	2,2	2800	135x68x78	75
ITC 1000 AL	250-300- 350 / 25,4	110	1000	230V - 50/60HZ	2,2	2800	145x68x78	80
ITC 1200 AL	250-300- 350 / 25,4	110	1200	230V - 50/60HZ	2,2	2800	165x68x78	85
ITC 1500 AL	250-300- 350 / 25,4	110	1500	230V - 50/60HZ	2,2	2800	192x68x78	90
ITC 1500 AL-T	300-350- 400 / 25,4	130	1500	400V - 50/60HZ	3	2800	192x68x78	95



Le taglierine ITC AL sono ideali per il settore edile e per tutti coloro che devono movimentare spesso il proprio macchinario. Molto leggere e resistenti ai processi corrosivi grazie alla struttura in alluminio; solide, precise e versatili, si adattano al taglio di tutti i tipi di materiale (Grès porcellanato, mattoni, manufatti di cemento, laterizi, pietre, marmo, granito). Lo scorrimento della testa avviene su barre cromate per mezzo di cuscinetti lineari a ricircolo di sfera con protezione antipolvere. Inclinazione manuale del ponte per tagli da 90° a 45°.

La regolazione della profondità di taglio avviene tramite volantino posto sopra il gruppo motore.

Sono progettate per lavorare con dischi Ø250 Ø300 Ø350 Ø400 mm.

Disponibili in versione monofase o trifase. Taglierine dotate di un sistema di raffreddamento del disco di taglio: una pompa per il circolo dell'acqua, posizionata all'interno della vasca di raccolta, permette all'acqua di fluire sul disco per svolgere l'azione di raffreddamento.

La vasca, in alluminio, è interamente saldata a rinforzi strutturali che garantiscono massima resistenza a torsioni/flessioni.

Il suo svuotamento si effettua tramite rimozione del tappo di scarico. Gambe pieghevoli per facilitare il trasporto.

ACCESSORI IN DOTAZIONE: goniometro, manuale d'istruzioni, set di chiavi.

OPZIONALI: piano di lavoro in legno marino multistrato (fenolico), battuta laterale, battuta di squadra, disco da taglio diamantato, kit ruote per trasporto, laser di precisione, motore trifase per i modelli 800 - 1000 - 1200, macchina con struttura per dischi da taglio Ø450 Ø500 mm., tavolino laterale a rulli 100x50 cm / 150x50 cm / 200x50 cm, tavolino laterale in lamiera 55x45 cm.



The stone bench saws ITC AL are ideal for the construction sector and for everyone who needs to move their machinery often. Professional wet saw, very light and resistant to corrosive processes, thanks to their structure in aluminium. Solid, precise and versatile they are adaptable to cutting all materials (Grès porcelain stonewares, bricks, items in concrete, brickworks, natural stones, marbles and granites). The head runs on chrome-plated guides by means of linear recirculating ball bearings with anti-dust protection.

Manual inclination of the bridge for cuts from 90° to 45°. Adjustment of the depth of the cut is with a flywheel set above the motor unit.

They are designed to work with blades of Ø250 Ø300 Ø350 Ø400 mm.

Available in single-phase or three-phase version.

Stone bench saws equipped with a cooling system for the cutting disc: a pump for the circulation of water, positioned within the collection tank, allows water to flow onto the disc for cooling.

The tank, in aluminium, is completely welded to structural reinforcements that guarantee maximum resistance to torsion/bending. The tank is emptied by opening the draining cap. Folding legs to facilitate transport.

ACCESSORIES SUPPLIED: goniometer fence, instruction manual, set of wrenches.

OPTIONALS: multilayer marine plywood (phenolic) work surface, diamond blades, extension side roller table 100x50 cm / 150x50 cm / 200x50 cm, extension side table in sheet-metal 55x45 cm, lateral fence, machine with structure for lades of Ø450 Ø500 mm, precision laser, side stop, three-phase motor for models 800 - 1000 - 1200, wheel kit for transport.

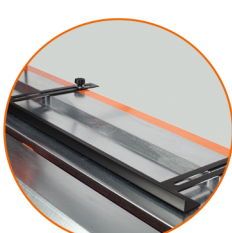
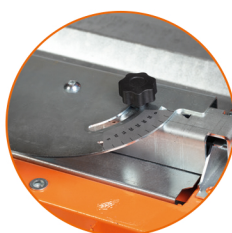


Les scies à eau sur table ITC AL sont conçues pour travailler dans le secteur du bâtiment et pour tous ces qui doivent déplacer souvent leurs propres machines. Débiteuses de chantier très légères et résistantes à la corrosion grâce à leur structure en aluminium. Robustes, précises et polyvalentes, elles sont conçues pour la coupe de tous les matériaux de construction et en pierre (carrelages, Grès porcelainé, blocs de béton, dalles, pierres, marbre, granite). Le coulissement de la tête est fait sur des barres chromées au moyen de coussinets linéaires à recirculation de billes avec protection contre la poussière. Tête de sciage inclinable manuellement pour couper de 90° à 45°. L'ajustement de la profondeur de coupe se fait grâce à une manivelle placée au-dessus du bloc moteur. Conçues pour travailler avec des disques diamant Ø250 Ø300 Ø350 Ø400 mm. Disponibles avec moteur monophasé ou triphasé.

Scies avec un système de refroidissement du disque de coupe : une pompe submersible placée à l'intérieur du bac à eau, permet la circulation de l'eau à la direction du disque de coupe. Le bac à eau, en aluminium, est entièrement soudé à des renforts structurels qui assurent une grande résistance à la torsion/flexion. La vidange du bac à eau se fait au moyen de l'enlèvement du bouchon. Les jambes sont pliantes pour assurer un transport facile.

ACCESSOIRES FOURNIS: goniomètre, jeu des clés, manuel d'instruction.

ACCESSOIRES OPTIONALS: plan de travail en bois multicouche marin (phénolique), butée latérale, butée sur table, disque diamant, extension latérale banc à rouleaux 100x50 cm / 150x50 cm / 200x50 cm, extension latérale banc en tôle 55x45 cm, kit roués de transport, laser, machine projetée pour monter disque de coupe Ø450 Ø500 mm, moteur triphasé pour les modèles 800 - 1000 - 1200.



MADE IN ITALY

I.T.C. ITALIAN TOP CLASS di Cstellani Davide

Via Giovanni XXIII,5 - 47853 Coriano (RN) Italy

tel. +39 0541 657502 - Fax +39 0541 652485

www.itcitaliantopclass.com - info@itcitaliantopclass.com