

# 02



Non è necessario tagliare il coperchio lato stipite in quanto sono previste 3 posizioni di fissaggio sulla cassetta da scegliere in cantiere.

Il sistema di bloccaggio brevettato è unico e consente una regolazione in altezza che eccede l'altezza della cassetta a cementare di ben 5mm o, spessorando, il chiudiporta fuoriesce addirittura di 10mm.

Il sistema di bloccaggio consente una minore deformazione della cassetta grazie alla maggiore superficie di appoggio dei bloccaggi stessi sulla cassetta (da notare che più si sfrutta la capacità di regolazione in altezza e più il bloccaggio è efficace al contrario di quanto avviene con i dispositivi di bloccaggio tradizionali).

Il sistema di bloccaggio prevede anche 3 viti a punta, una che fuoriesce dalla cassetta a cementare lato stipite e due che fuoriescono dal corpo del chiudiporta dal lato opposto. Queste da sole sarebbero sufficienti al fissaggio del chiudiporta nel caso di installazioni in cui non è possibile cementare la cassetta da ogni lato. Infatti utilizzando per il fissaggio le 3 viti a punta il bloccaggio del chiudiporta è sicuro.

Una cassetta meno deformata grazie al dispositivo di bloccaggio garantisce un più facile posizionamento e fissaggio del coperchio.

Il coperchio si fissa con solo 2 viti (non 4) poste in posizione centrale e quindi protette dall'usura del passaggio.

La cassetta ha margini arrotondati per facilitare lo scasso nel pavimento.

E' disponibile una versione speciale con cassetta, dispositivi di bloccaggio e viti di regolazione in acciaio inox adatta ad installazioni in ambiente aggressivo o per industrie alimentari, ospedali, piscine etc...

L'inserimento del tassello è agevole e deve essere fatto a porta e coperchio installati. Per rimuoverlo non è necessario smontare la porta.

Termocostanza di serie.

Una valvola programma le velocità di chiusura da ca. 130° a 15°. Una valvola regola lo scatto finale da ca. 15° a 0°.

Ha un'estetica ricercata e moderna.

A richiesta versione con teste di perno intercambiabili.

A richiesta versione con perno prolungato.



You can avoid cutting the cover on the jamb side as you can choose directly on job-site three different fixing positions of the cover on the cement case.

Our patented blocking system is unique and allows to adjust the height, which exceeds the height of the cement case by 5 mm or by using spacers the door closer comes out even by 10 mm.

Our blocking system prevents the deformation of the cement case due to the larger surface and support of the locking device (note that the more one exploits the height regulation and adjustment, the more the closer will be stable and effective, contrary to what happens with more traditional locking devices).

The blocking system foresees 3 tip screws, one coming out from the cement case on jamb side and two coming out from the body of the door closer on the opposite side. These screws could be enough to fix the door closer in installations where it is not possible to cement all around the case. As a matter of fact the fixing of the door closer with the three tip screws is safe.

A less deformed cement case, thanks to the blocking system, guarantees an easier positioning and fixing of the cover.

The cover is fixed with just 2 screws (not 4) in a central position, protecting them from wear.

The cement case has rounded edges to make it easier to prepare the floor hole.

It is available a special version with stainless steel cement case, blocking system and regulating screws suitable for aggressive installations or food industries, hospitals, swimming pools etc.

The insertion of the rear cover is easy and needs to be done once the cover and the door are installed: to remove it, it is not necessary to dismantle the door.

Thermo constancy as standard.

One valve programs the closing speeds from about 130° to 15° and another one regulates the latch speed from about 15° to 0°.

Refined and modern aesthetics.

Version with Interchangeable spindle heads upon request.

Version with extended spindle upon request.



La tapa por el lado que va al marco de la puerta no se debe cortar: se prevén 3 posiciones de fijación de la tapa en la caja a elegir en taller.

El sistema de fijación patentado es único y permite una regulación en altura que sobrepasa la altura de la caja a cementar de 5 mm y, poniendo un espesor abajo, el cierrapuertas llega a exceder de 10 mm.

El sistema de fijación permite una menor deformación de la caja a cementar gracias a la mayor superficie de apoyo en la caja a cementar (importante destacar que como más se usa la capacidad de regulación en altura más eficaz resulta la fijación, contrariamente a lo que sucede con los dispositivos tradicionales de fijación).

El sistema de fijación prevé también 3 tornillos a punta, uno que sobrepasa la caja a cementar por el lado que va al marco de la puerta y dos que sobrepasan el cuerpo del cierrapuertas por el lado opuesto. Estos serían suficientes para ajustar el cierrapuertas en caso de instalaciones adonde no es posible cementar la caja en todos los lados. De hecho utilizando los 3 tornillos a punta para el ajuste, el sistema de fijación es seguro.

Una caja menos deformada gracias al dispositivo de fijación garantiza siempre una mejor y más fácil sujeción de la tapa.

La tapa se fija con sólo 2 tornillos (no 4) en posición central y por ello protege del desgaste fruto del uso de la puerta.

La caja tiene bordes redondeados para un hueco en el suelo más fácil.

Es disponible una versión especial con caja, sistemas de fijación y tornillos de regulación en acero inox para instalaciones en ambientes corrosivos o para la industria alimenticia, hospitales, piscinas etc.

La inserción de la tapita es ágil y se debe efectuar con tapa y puerta instaladas. Por lo tanto para sacarla no es necesario desmontar la puerta.

Termoconstancia de serie.

Una sola válvula programa las velocidades de cierre deseadas desde aprox. 130° a 15°. Una válvula regula el impulso final desde aprox. 15° a 0°.

Tiene una estética estudiada y moderna.

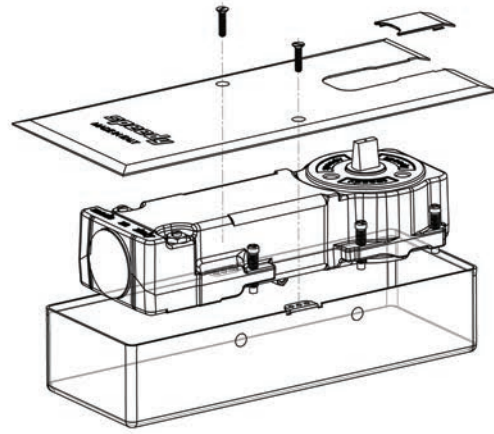
Disponible con perno intercambiable si se solicita bajo pedido.

Se puede elevar el perno si se solicita bajo pedido.



speedy

M60

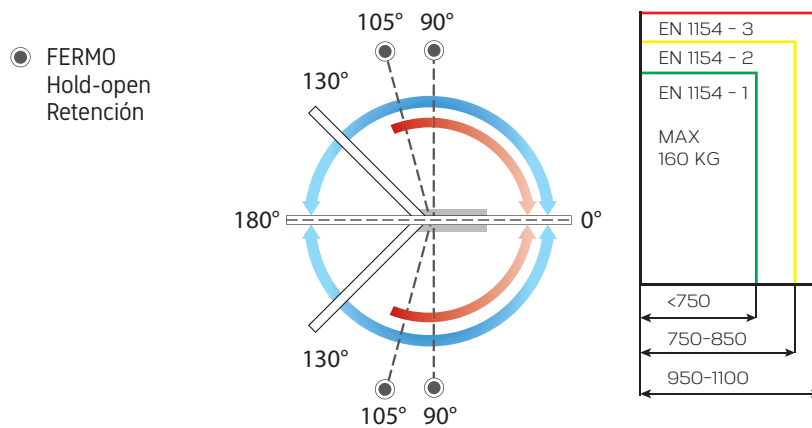
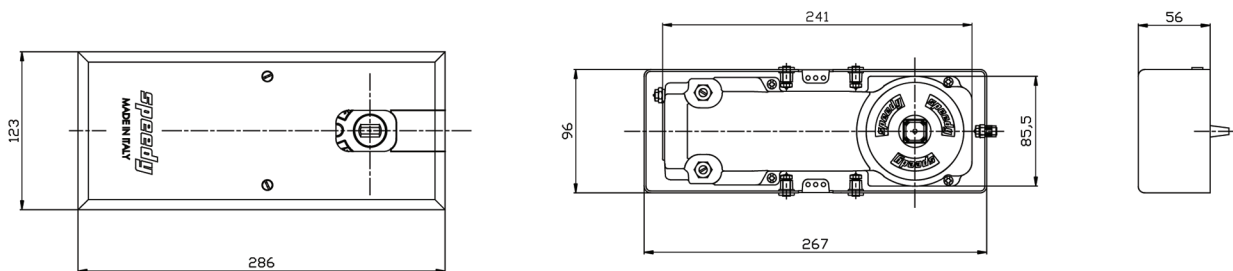


02.M60

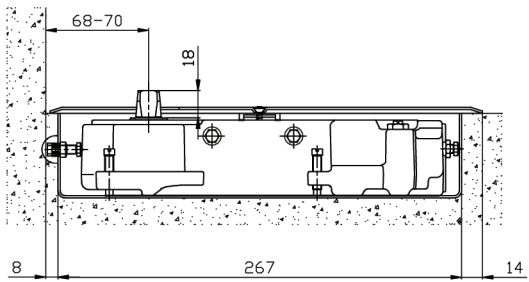
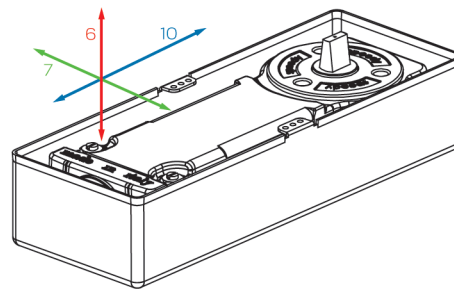
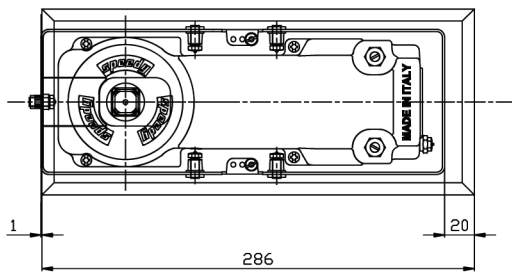
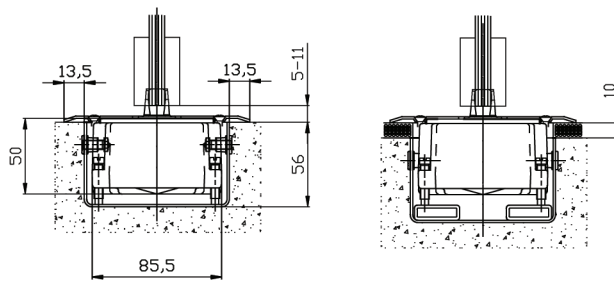
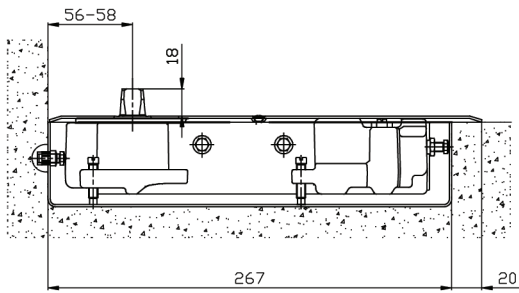
## DATI TECNICI

### Technical Data / Datos Técnicos

<p>✓ <b>LARGHEZZA MASSIMA PORTA</b> MAXIMUM DOOR WIDTH ANCHO MÁXIMO DE LA PUERTA</p>	<p>Esterni Exterior Externos</p>	<p>Interni Interior Internos</p>
<p>Forza Gialla Yellow Strength Fuerza Amarilla</p>	<p>75 cm</p>	<p>85 cm</p>
<p>Forza Rossa Red Strength Fuerza Roja</p>	<p>100 cm</p>	<p>110 cm</p>
<p>✓ <b>PESO DELLA PORTA SOSTENIBILE</b> DOORS WEIGHT UP TO PESO DE LA PUERTA SOSTENIBLE</p>	<p>160 Kg</p>	
<p>✓ <b>DIM. DELLA CASSETTA A CEMENTARE</b> DIM. OF CEMENT CASE DIM. DE LA CAJA A CEMENTAR</p>	<p>96,5 x 267 x 56</p>	
<p>✓ <b>PESO DELLA CONFEZIONE</b> WEIGHT OF PACKAGE PESO DE LA CONFECCIÓN</p>	<p>5.1. Kg</p>	

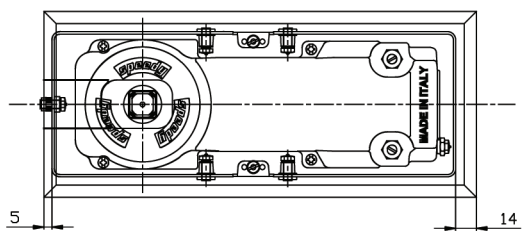


02



FINITURE STANDARD  
Standard finishes/Acabados estándar

Alluminio/aluminium/aluminio



Acciaio inox/stainless steel/acero inoxidable

