

03



E' un chiudiporta per porte va e vieni e a battuta, particolarmente adatto ad installazioni di porte con stipite, in situazioni particolari dove si debba effettuare lo scasso nel pavimento completamente all'esterno dello stipite (ad esempio se ci fosse uno scalino in prossimità della soglia o se si volesse evitare che lo scasso interessi il pavimento di due locali adiacenti).

Meccanica molto affidabile. Rendimenti superiori al 75%. Durata ultra decennale.

Grandi possibilità di regolazione all'interno della cassetta a cementare soprattutto in senso longitudinale per consentirne l'uso anche dove vi sono interessi di incernieramento diversi senza spostare la cassetta a cementare.

Fissaggio ultra rapido ed efficace nella cassetta a cementare con solo due viti che azionano quattro lame laterali in acciaio temperato.

Una sola valvola programma le velocità di chiusura desiderate da ca. 115° a 0°. Una valvola supplementare abilita e regola lo scatto finale da ca. 15° a 0°

Rallentamento meccanico in prossimità della battuta.

Termocostanza di serie.

Il coperchio viene fissato ad un leverino basculante (movibile, autocentrante) con due viti. Questo innovativo fissaggio permette di mantenere il coperchio sempre perfettamente allineato con la porta.

Il tassello (abbinato al coperchio) viene inserito e fissato con una vite a porta e con coperchio montati. Il tassello ha un'appendice di lamiera sottile che può essere facilmente tagliata e sagomata in presenza di uno stipite che richieda tale operazione. La sua dimenticanza non implica lo smontaggio della porta.

Una sola forza (predefinita in fabbrica) si adatta perfettamente al 90% delle porte. Una forza supplementare copre quasi completamente il restante 10% delle porte.

A richiesta versione con teste di perno intercambiabili.

A richiesta versione con perno prolungato.



36 MESI



This is a double acting door closer, particularly suitable for installation in doors with jamb or in situations where it is necessary to make the recess in the floor for the cement case completely outside the jamb. (for example, if there is a step close to the threshold or if you want to avoid digging the floor of two adjacent rooms).

Highly reliable mechanics. Efficiency higher than 75%. Lasts for well over 10 years.

It can be regulated inside the cement case, above all longitudinally to allow the use even where the hinge axes are different without moving the cement case.

Quick and effective fixing in the cement case with just two screws, which control four tempered steel lateral blades.

A single valve programs the desired closing speed from about 115° to 0°. An additional valve enables and regulates the latch speed from about 15° to 0°.

Automatic mechanical slow down near the doorstep.

Thermo constancy as standard.

The cover is fixed to a small counterbalanced lever (movable, and self-centering) with two screws. This innovative fixing allows the cover to be always perfectly aligned with the door.

The rear part of the cover is inserted and fastened with a screw once the door is installed. It has a thin appendix of metal sheet that can be easily cut and shaped if a jamb requires this operation. If this step is forgotten, putting it does not imply dismantling the door.

A single strength (factory pre-set) perfectly suits to 90% of doors. An additional force almost completely covers the remaining 10% of other doors.

We can supply a version with interchangeable spindle heads upon request.

We can supply a version with an extended spindle upon request.



36 MONTHS



Es un cierrapuertas para puertas de vaivén y con marco, particularmente adaptado a instalaciones con puertas con tope, en situaciones particulares donde sea necesario el hueco en el suelo totalmente fuera (en la parte exterior) del marco (por ejemplo si hubiese un peldaño muy próximo al umbral o si se deseara evitar que el hueco de la caja invada el suelo de dos locales adyacentes).

Mecánica muy fiable. Rendimientos superiores al 75%. Duración de más de diez años.

Grandes posibilidades de regulación en el interior de la caja a cementar, sobretodo en el sentido longitudinal para permitir la utilización del cierrapuertas incluso donde existen distancias de posicionamiento de pernio muy diversas.

Fijación ultra rápida y eficaz en la caja a cementar con sólo dos tornillos que accionan cuatro lamas laterales en acero templado.

Una sola válvula programa las velocidades de cierre deseadas de aprox. 115° a 0°. Una válvula suplementaria habilita y regula el cierre final de aprox. 15° a 0°.

Disminución de la velocidad por proceso mecánico cuando la puerta se aproxima al marco

Termoconstancia de serie.

La tapa se fija a una pequeña leva basculante (móvil, autocentrante) con dos tornillos. Este innovativo método de fijación permite que la tapa esté siempre perfectamente alineada con la puerta.

La tapita (acoplada a la tapa) se monta y se fija con un tornillo con la puerta y la tapa ya montadas. La tapita tiene un apéndice muy sutil para poder ser fácilmente cortada y moldeada si hay un marco que requiere dicha operación. Su olvido no conlleva la desinstalación de la puerta.

Una sola fuerza (predefinida en fábrica) se adapta perfectamente al 90% del las puertas. Una fuerza suplementaria cubre completamente el 10% restante de las puertas.

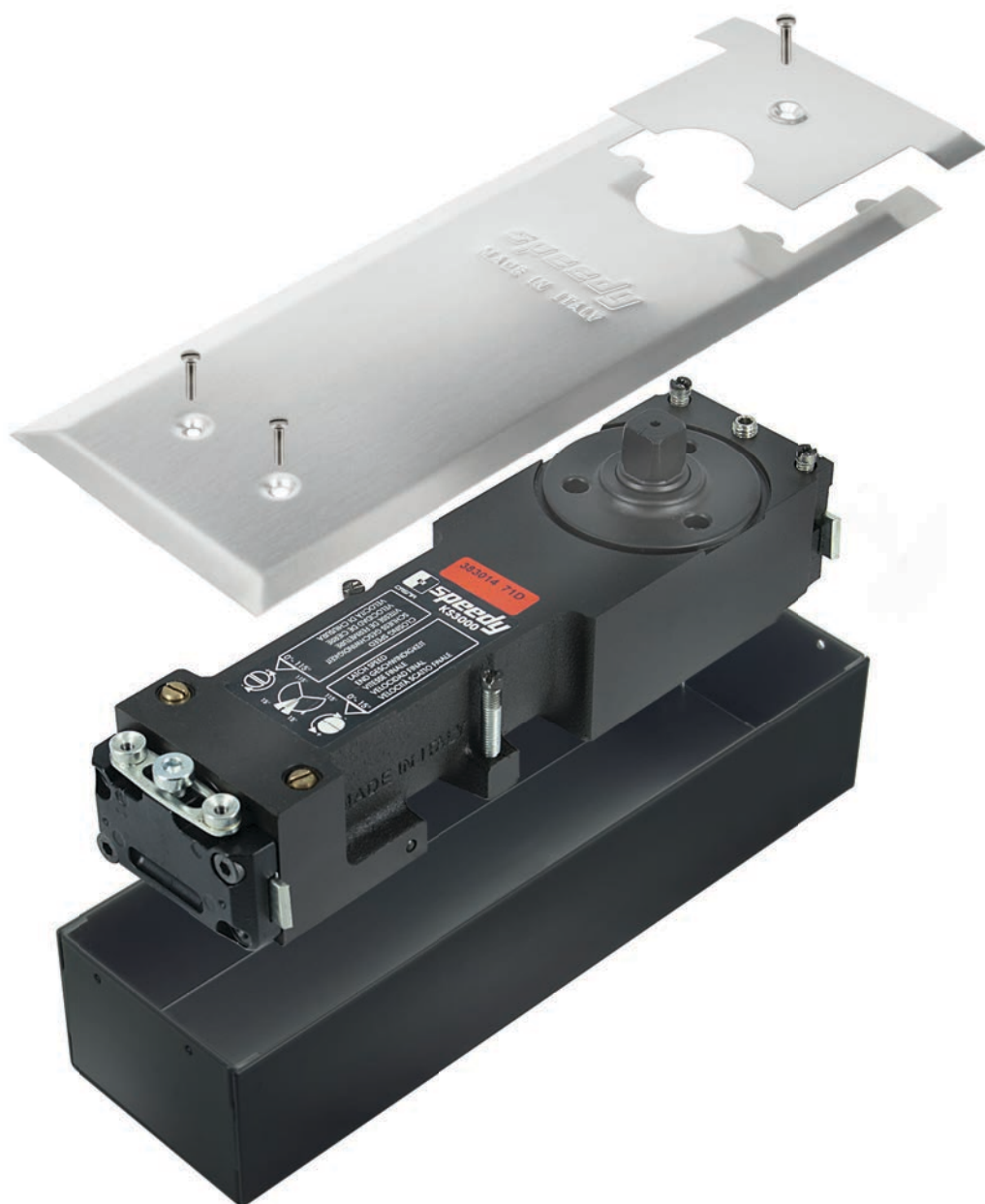
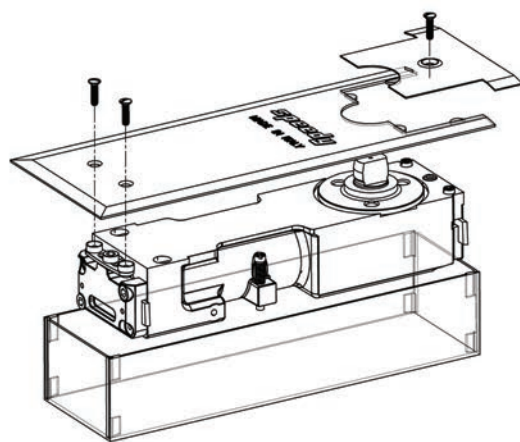
Disponible con perno intercambiable si se solicita bajo pedido.

Se puede elevar el perno si se solicita bajo pedido.



36 MESES

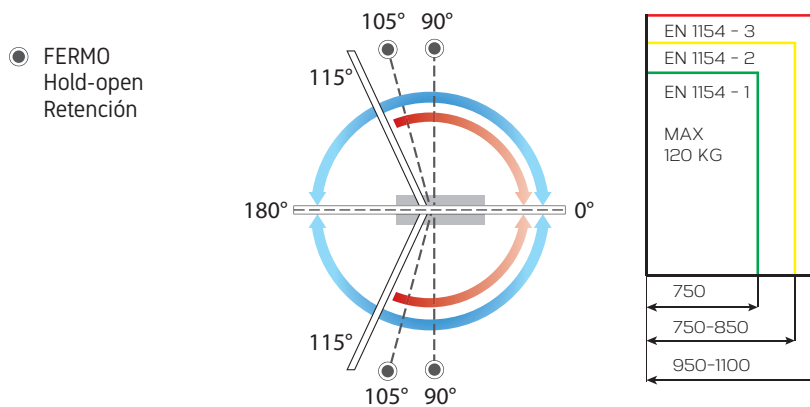
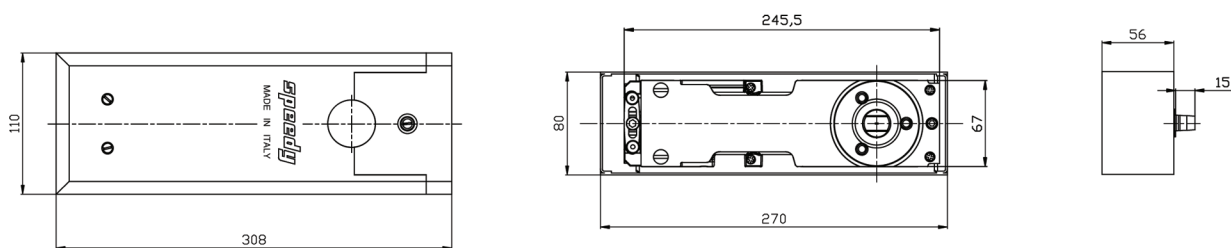
K3000



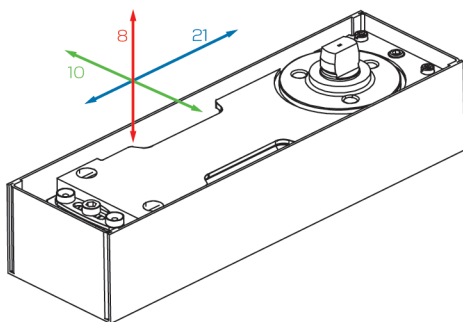
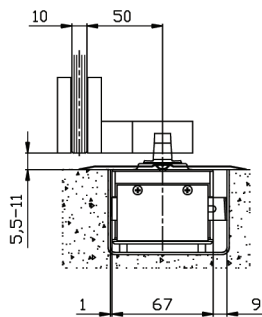
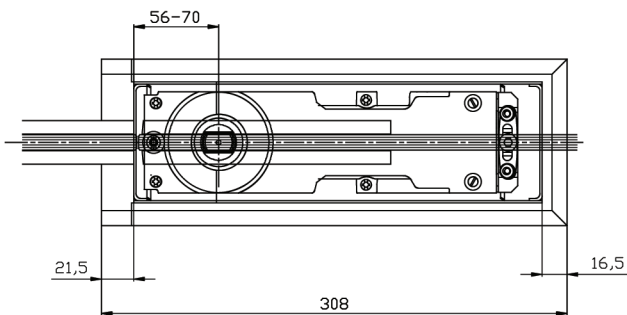
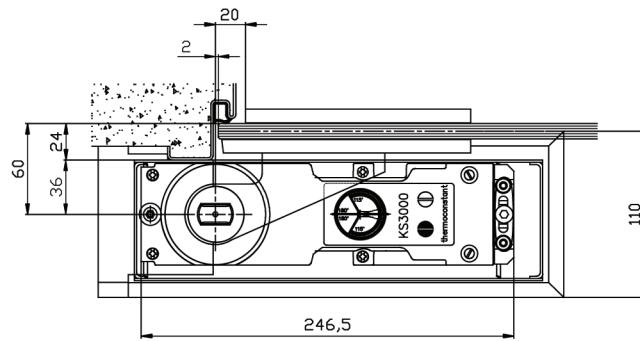
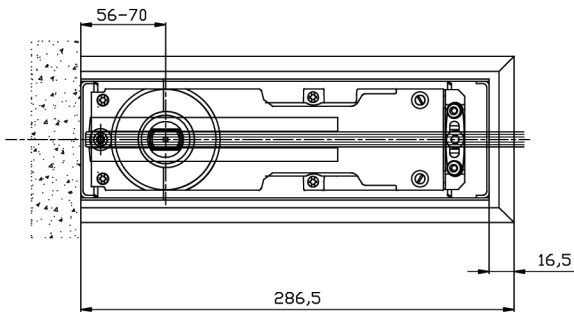
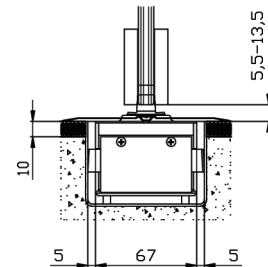
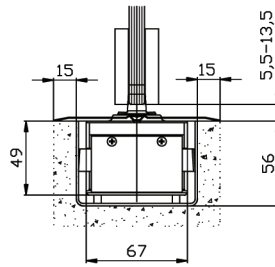
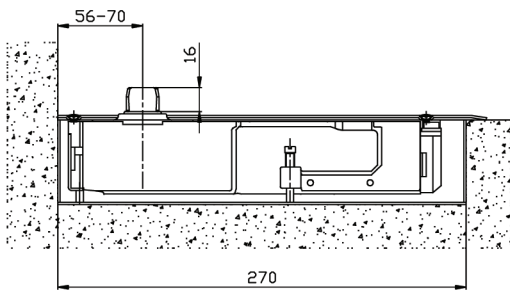
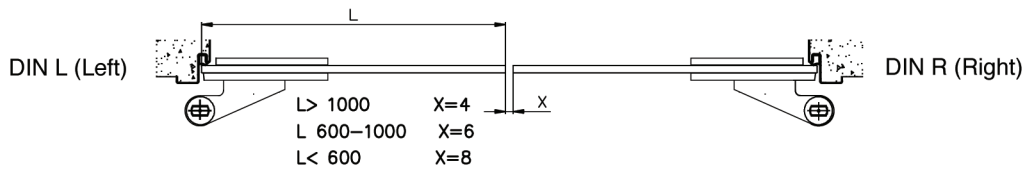
DATI TECNICI

Technical Data / Datos Técnicos

<p>✓ LARGHEZZA MASSIMA PORTA MAXIMUM DOOR WIDTH ANCHO MÁXIMO DE LA PUERTA</p>	<p>Esterni Exterior Externos</p>	<p>Interni Interior Internos</p>
<p>Forza Gialla Yellow Strength Fuerza Amarilla</p>	<p>75 cm</p>	<p>85 cm</p>
<p>Forza Rossa Red Strength Fuerza Roja</p>	<p>100 cm</p>	<p>110 cm</p>
<p>✓ PESO DELLA PORTA SOSTENIBILE DOORS WEIGHT UP TO PESO DE LA PUERTA SOSTENIBLE</p>	<p>120 Kg</p>	
<p>✓ DIM. DELLA CASSETTA A CEMENTARE DIM. OF CEMENT CASE DIM. DE LA CAJA A CEMENTAR</p>	<p>80 x 270 x 56</p>	
<p>✓ PESO DELLA CONFEZIONE WEIGHT OF PACKAGE PESO DE LA CONFECCIÓN</p>	<p>4.3 Kg</p>	



03



FINITURE STANDARD
Standard finishes/Acabados estándar

Alluminio/aluminium/aluminio



Acciaio inox/stainless steel/acero inoxidable

