

for
BOTANIC SHOES



LTA SRL

NON WOVEN TECHNOLOGY



**FULL GREEN
INSOLE**



FULL GREEN INSOLE

Un angolo verde dove poggiare i piedi
A green corner where to rest your feet

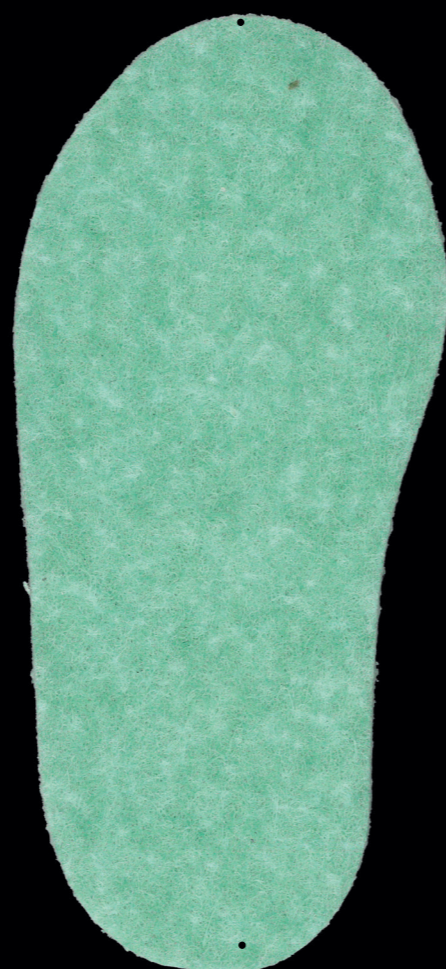


- **Fibra di TENCEL®**
TENCEL® Fiber
- **Fibre Termoleganti PLA**
Mais/PLA binder fibers
- **Totalmente o parzialmente Biodegradabili**
Fully or partially Biodegradable
- **Privo di leganti chimici**
Free of chemical binders
- **Basso impatto ambientale**
Low environmental impact
- **Totalmente o parzialmente Riciclabili**
Fully or partially Ryciclabili

FULL GREEN FG S15 / FG S20



FULL GREEN Board FG B15 / Board FG B20



FULL GREEN FG S15 / FG S20

Full Green **FG S15** ed **FG S20** sono materiali realizzati utilizzando fibre TENCEL® e fibre PLA prodotte da Mais. Sono articoli Biodegradabili e totalmente riciclabili privi di leganti chimici a bassissimo impatto ambientale adatto per CUCITURA STROBEL.

Full Green FG S15 and FG S20 are materials made using TENCEL® fiber and PLA fiber produced from corn. They are Biodegradable and fully recyclable articles devoid of chemical binders with a very low environmental impact, suitable for STROBEL SEWING.

Composizione/*Composition:*

70% TENCEL® / *TENCEL®* 30% Mais/fibre PLA / *Maize/PLA fibers*

Test <i>Test</i>	Normativa <i>Standard</i>	Unità <i>Units</i>	Valori medi <i>Typical values</i>	
			FG S15	FG S20
Peso / <i>Weight</i>	UNI EN ISO 2286-2	gr/m ²	440	540
Spessore / <i>Thickness</i>	UNI ISO 5084	mm	1,5	2,0
Densità / <i>Density</i>	/	gr/dm ³	290	270
Resistenza alla rottura / <i>Breaking load resistance</i>	MD CD UNI EN 29073-3	N/5cm	500	550
			750	850
Modulo al 5% di allungamento / <i>Modul at 5% elongation</i>	MD CD SATRA TM2-2	N/cm	75	75
			20	25
Resistenza alla lacerazione / <i>Tearing strenght resistance</i>	MD CD ASTM D4704	N	55	77
			70	85

Tolleranza +/- 10% dei valori medi, salvo richieste particolari / *Tolerance +/-10%, except for cases of specific requests*

FULL GREEN FG B15 / FG B20

Full Green **FG B15** ed **FG B20** sono materiali realizzati utilizzando fibre TENCEL® e fibre PLA prodotte da Mais. Sono articoli Biodegradabili al 70%, a basso contenuto di leganti chimici a bassissimo impatto ambientale adatto per SCARPE MONTATE o INCOLLATE.

Full Green FG B15 and FG B20 are materials made using TENCEL® fiber and PLA fiber produced from corn. They are 70% Biodegradable articles with very low use of chemical binders with a very low environmental impact, suitable for CEMENTED and MOUNTED SHOES.

Composizione/*Composition:*

25% TENCEL® / *TENCEL®* 15% Mais/fibre PLA / *Maize/PLA fibers* 30% Cariche inerti/ *Inert fillers*
30% Resine in acqua/ *Whatery Resins*

Test <i>Test</i>	Normativa <i>Standard</i>	Unità <i>Units</i>	Valori medi <i>Typical values</i>	
			FG B15	FG B20
Peso / <i>Weight</i>	UNI EN ISO 2286-2	gr/m ²	850	1070
Spessore / <i>Thickness</i>	UNI ISO 2589	mm	1,5	2,0
Densità / <i>Density</i>	/	gr/dm ³	560	540

Tolleranza +/- 10% dei valori medi, salvo richieste particolari / *Tolerance +/-10%, except for cases of specific requests*