

CATALOGO PRODOTTI

MORI CILINDRI PER SERRATURE



AZIENDA



Esperienza e professionalità dal 1962

La Mori s.n.c. nasce nel 1962 a Lumezzane come produttrice di cilindri per serrature da infilare e da applicare alle porte in legno, in vetro e antipanico, ai cancelli ed ai portoncini.

Da sempre un'azienda a conduzione familiare, ha confermato la trasmissione della passione, dell'impegno e dell'ingegno da generazione in generazione ottenendo un prodotto sempre più innovativo e competitivo.

Ad oggi la gamma di prodotti si è ampliata a tutte le lunghezze di cilindri e mezzi cilindri con diversi gradi

di sicurezza, raggiungendo un'elevata qualità e capacità produttiva. Grazie alla nostra flessibilità, siamo in grado di soddisfare tutta la varietà di clienti, dal ferramenta, alla grande azienda produttrice.

Il miglioramento è costantemente in atto, come la voglia di guardare al futuro, accompagnata sempre dall'esperienza e dalla creatività artigiana che ci contraddistingue.

MADE IN ITALY

Da sempre produciamo in Italia ottenendo un prodotto finito 100% MADE IN ITALY. Infatti partendo dalla progettazione e passando per la materia prima e i fornitori riusciamo a dare al cliente la totale qualità italiana che si aspetta e che richiede.

LA NOSTRA PARTICOLARITA'

La differenza sostanziale tra noi e le altre case produttrici di cilindri per serrature è, che oltre al nostro prodotto finito riusciamo a dare al cliente che lo desidera una personalizzazione completa.

Per prodotto personalizzato non intendiamo solamente la finitura e il marchio riconoscitivo del cliente, ma anche uno studio che comprende la personalizzazione della chiave e del suo profilo, una cifratura e una codifica dedicata, rendendolo così unico.



CILINDRI |

CHIAVE SEGHETTATA

Mezzi cilindri a chiave seghettata AIA

Caratteristiche

- **Corpo e rotore in ottone**
- **Perni e controperni in ottone**
- **Molle in acciaio inox**
- **Mazzo da 3 chiavi in ottone nichelato**

Funzionamento

- **Rotazione della chiave di 360°**

Camma

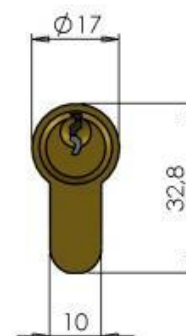
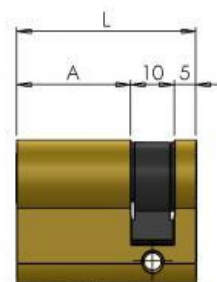
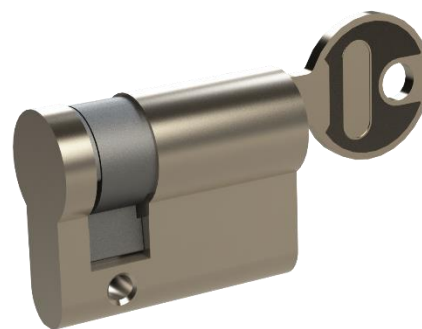
- **Tipo europeo diritto (0°)**
- **Tipo europeo 30°**
- **Tipo universale**

Finiture

- **Ottone**
- **Nichel lucido**
- **Nichel perla**

Possibilità di configurazione:

- **Possibilità di fornire il cilindro con relativa vite di montaggio, il tutto in sacchetto di polietilene antistatico.**
- **Possibilità di confezionamento del singolo cilindro in Scatoline a bauletto**



CODICE	L (mm)	A (mm)	PISTONCINI N°
AIA05017	32	17	3
AIA05022	37	22	4
AIA05026	41	26	5
AIA05031	46	31	5
AIA05036	51	36	5
AIA05041	56	41	5
AIA05046	61	46	5
AIA05051	66	51	5
AIA05056	71	56	5
AIA05061	76	61	5

Doppi cilindri a chiave seghettata AIA chiave-chiave

Caratteristiche

- **Corpo e rotore in ottone**
- **Perni e controperni in ottone**
- **Molle in acciaio inox**
- **Mazzo da 3 chiavi in ottone nichelato**

Funzionamento

- **Rotazione della chiave di 360°**
- **Le chiavi sono dipendenti e non possono azionare il cilindro se dall'altro lato è stata inserita e ruotata la chiave**

Camma

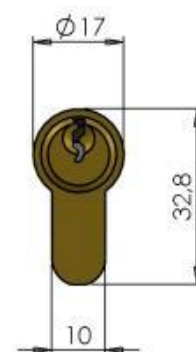
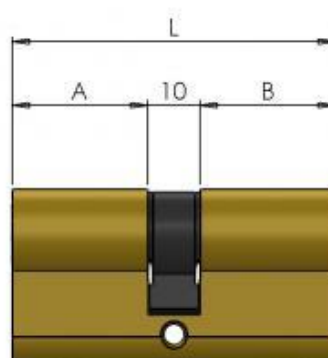
- **Tipo europeo diritto (0°)**
- **Tipo europeo 30°**
- **Tipo universale**

Finiture

- **Ottone**
- **Nichel lucido**
- **Nichel perla**

Possibilità di configurazione:

- **Possibilità di fornire il cilindro con relativa vite di montaggio, il tutto in sacchetto di polietilene antistatico.**
- **Possibilità di confezionamento del singolo cilindro in Scatoline a bauletto**



CODICE	L (mm)	A (mm)	B (mm)	PIST ONC INI N°
AIA17017	44	17	17	3
AIA17022	49	17	22	3
AIA22022	54	22	22	4
AIA22028	60	22	28	4
AIA26026	62	26	26	5
AIA26031	67	26	31	5
AIA26036	72	26	36	5
AIA26041	76	26	41	5
AIA26046	82	26	46	5
AIA26051	87	26	51	5
AIA26056	92	26	56	5
AIA31031	72	31	31	5
AIA31036	77	31	36	5
AIA31041	82	31	41	5
AIA31046	87	31	46	5
AIA31051	92	31	51	5
AIA36036	82	36	36	5

CODICE	L (mm)	A (mm)	B (mm)	PIST ONC INI N°
AIA36041	87	36	41	5
AIA36046	92	36	46	5
AIA36051	97	36	51	5
AIA36056	102	36	56	5
AIA41041	92	41	41	5
AIA41046	97	41	46	5
AIA41051	102	41	51	5
AIA41056	107	41	56	5
AIA46046	102	46	46	5
AIA26051	87	26	51	5
AIA26056	92	26	56	5
AIA31031	72	31	31	5
AIA31036	77	31	36	5
AIA31041	82	31	41	5
AIA31046	87	31	46	5
AIA31051	92	31	51	5
AIA36036	82	36	36	5

Cilindri a chiave seghettata AIB chiave-pomolo

Caratteristiche

- **Corpo e rotore in ottone**
- **Perni e controperni in ottone**
- **Molle in acciaio inox**
- **Pomolo in ottone**
- **Mazzo da 3 chiavi in ottone nichelato**

Funzionamento

- **La chiave e il pomolo ruotano contemporaneamente di 360°.**

Camma

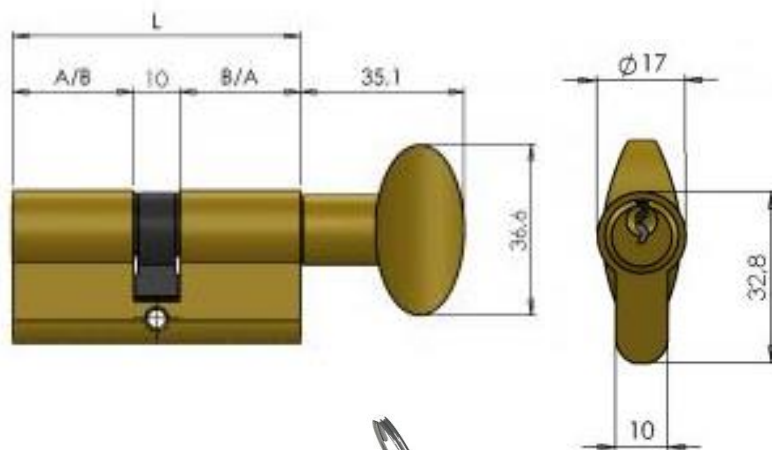
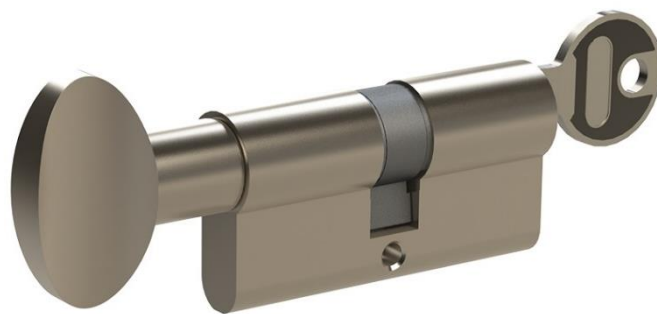
- **Tipo europeo diritto (0°)**
- **Tipo europeo 30°**
- **Tipo universale**

Finiture

- **Ottone**
- **Nichel lucido**
- **Nichel perla**

Possibilità di configurazione:

- **Possibilità di fornire il cilindro con relativa vite di montaggio, il tutto in sacchetto di polietilene antistatico.**
- **Possibilità di confezionamento del singolo cilindro in Scatoline a bauletto**



CODICE	L (mm)	A (mm)	B (mm)	PIST ONC INI N°
AIB17017	44	17	17	3
AIB17022	49	17	22	3
AIB22022	54	22	22	4
AIB22028	60	22	28	4
AIB26026	62	26	26	5
AIB26031	67	26	31	5
AIB26036	72	26	36	5
AIB26041	76	26	41	5
AIB26046	82	26	46	5
AIB26051	87	26	51	5
AIB26056	92	26	56	5
AIB31031	72	31	31	5
AIB31036	77	31	36	5
AIB31041	82	31	41	5
AIB31046	87	31	46	5
AIB31051	92	31	51	5
AIB36036	82	36	36	5

CODICE	L (mm)	A (mm)	B (mm)	PIST ONC INI N°
AIB36041	87	36	41	5
AIB36046	92	36	46	5
AIB36051	97	36	51	5
AIB36056	102	36	56	5
AIB41041	92	41	41	5
AIB41046	97	41	46	5
AIB41051	102	41	51	5
AIB41056	107	41	56	5
AIB46046	102	46	46	5
AIB26051	87	26	51	5
AIB26056	92	26	56	5
AIB31031	72	31	31	5
AIB31036	77	31	36	5
AIB31041	82	31	41	5
AIB31046	87	31	46	5
AIB31051	92	31	51	5
AIB36036	82	36	36	5



CILINDRI |

PORTE TOILETTE

Cilindri per porte toilette ANF

Caratteristiche

- **Corpo e rotore in ottone**
- **Pomolo in ottone**

Funzionamento

- **Il rotore intagliato e il pomolo ruotano contemporaneamente di 360°.**

Camma

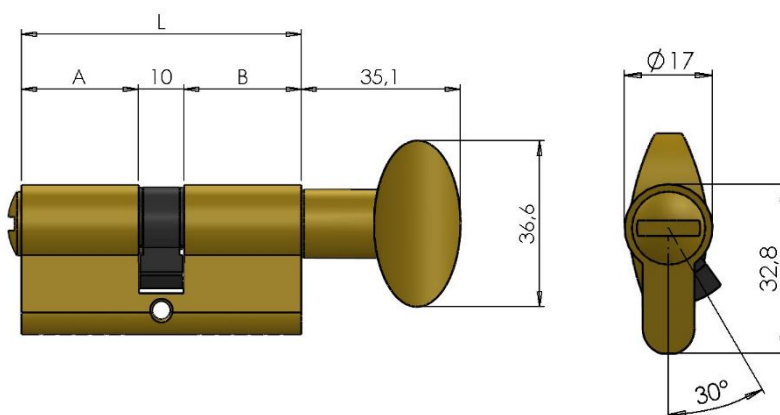
- **Tipo europeo diritto (0°)**
- **Tipo europeo 30°**
- **Tipo universale**

Finiture

- **Ottone**
- **Nichel lucido**
- **Nichel perla**

Possibilità di configurazione:

- **Possibilità di fornire il cilindro con relativa vite di montaggio, il tutto in sacchetto di polietilene antistatico.**
- **Possibilità di confezionamento del singolo cilindro in Scatoline a bauletto**



CODICE	L (mm)	A (mm)	B (mm)	PIST ONC INI N°
ANF17017	44	12	21	/
ANF17022	49	17	17	/
ANF22022	54	22	22	/
ANF17027	54	17	27	/
ANF26026	62	26	26	/
ANF31031	72	31	31	/

CILINDRI |

CHIAVE PIATTA

Mezzi cilindri a chiave piatta APA

Caratteristiche

- **Corpo e rotore in ottone**
- Perni in ottone nichelato**
- **controperni in ottone (controperni normali intervallati con quelli anti-picking)**
- **Molle in acciaio inox**
- **Mazzo da 5 chiavi con collo lungo per defender in ottone nichelato**

- **Spina antitrapano di sicurezza nel corpo**

Funzionamento

- **Rotazione della chiave di 360°**

Camma

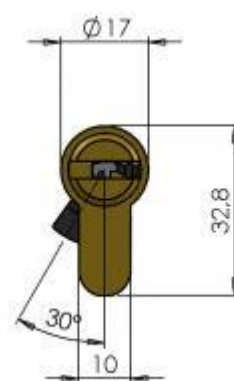
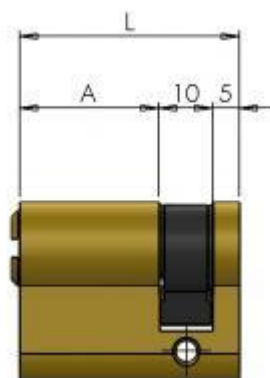
- **Tipo europeo 30° antistrappo**

Finiture

- **Ottone**
- **Nichel lucido**
- **Nichel perla**

Possibilità di configurazione:

- **Possibilità di fornire il cilindro con relativa vite di montaggio, il tutto in sacchetto di polietilene antistatico.**
- **Possibilità di confezionamento del singolo cilindro in Scatoline a bauletto**



CODICE	L (mm)	A (mm)	PISTONCINI N°
APA05026	41	26	6
APA05031	46	31	6
APA05036	51	36	6
APA05041	56	41	6
APA05046	61	46	6
APA05051	66	51	6
APA05056	71	56	6
APA05061	76	61	6

Doppi cilindri a chiave piatta APA chiave-chiave

Caratteristiche

- **Corpo e rotore in ottone**
- Perni in ottone nichelato**
- **controperni in ottone (controperni normali intervallati con quelli anti-picking)**
- **Molle in acciaio inox**
- **Mazzo da 5 chiavi con collo lungo per defender in ottone nichelato**
- **Spina antitrapano di sicurezza nel corpo**

Funzionamento

- **Rotazione della chiave di 360°**
- **Le chiavi sono dipendenti e non possono azionare il cilindro se dall'altro lato è stata inserita e ruotata la chiave**

Camma

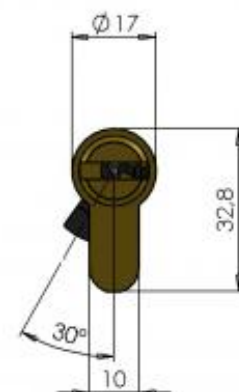
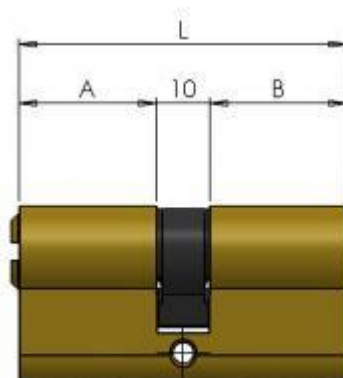
- **Tipo europeo 30° antistrappo**

Finiture

- **Ottone**
- **Nichel lucido**
- **Nichel perla**

Possibilità di configurazione:

- **Possibilità di fornire il cilindro con relativa vite di montaggio, il tutto in sacchetto di polietilene antistatico.**
- **Possibilità di confezionamento del singolo cilindro in Scatoline a bauletto**



CODICE	L (mm)	A (mm)	B (mm)	PISTO NCINI N°
APA26026	62	26	26	6
APA26031	67	26	31	6
APA26036	72	26	36	6
APA26041	76	26	41	6
APA26046	82	26	46	6
APA26051	87	26	51	6
APA26056	92	26	56	6
APA31031	72	31	31	6
APA31036	77	31	36	6
APA31041	82	31	41	6
APA31046	87	31	46	6
APA31051	92	31	51	6
APA36036	82	36	36	6

CODICE	L (mm)	A (mm)	B (mm)	PISTO NCINI N°
APA36041	87	36	41	6
APA36046	92	36	46	6
APA36051	97	36	51	6
APA36056	102	36	56	6
APA41041	92	41	41	6
APA41046	97	41	46	6
APA41051	102	41	51	6
APA41056	107	41	56	6
APA46046	102	46	46	6
APA26051	87	26	51	6
APA26056	92	26	56	6
APA31031	72	31	31	6
APA31036	77	31	36	6
APA31041	82	31	41	6
APA31046	87	31	46	6
APA31051	92	31	51	6
APA36036	82	36	36	6

Cilindri a chiave piatta APB chiave-pomolo

Caratteristiche

- **Corpo e rotore in ottone**
- Perni in ottone nichelato**
- **controperni in ottone (controperni normali intervallati con quelli anti-picking)**
- **Molle in acciaio inox**
- **Mazzo da 5 chiavi con collo lungo per defender in ottone nichelato**
- **Spina antitrapano di sicurezza nel corpo**
- **Pomolo in ottone**

Funzionamento

- **La chiave e il pomolo ruotano contemporaneamente di 360°.**

Camma

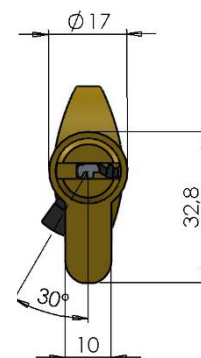
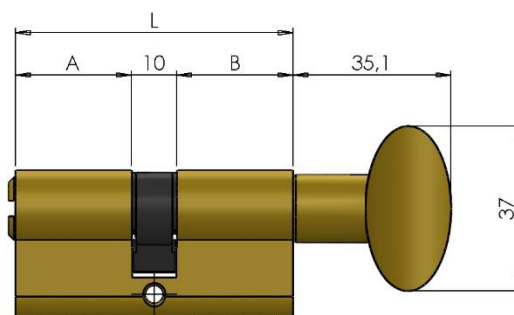
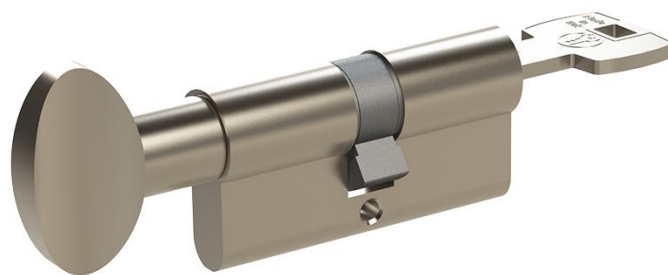
- **Tipo europeo 30° antistrappo**

Finiture

- **Ottone**
- **Nichel lucido**
- **Nichel perla**

Possibilità di configurazione:

- **Possibilità di fornire il cilindro con relativa vite di montaggio, il tutto in sacchetto di polietilene antistatico.**
- **Possibilità di confezionamento del singolo cilindro in Scatoline a bauletto**



CODICE	L (mm)	A (mm)	B (mm)	PISTO NCINI N°
APB26026	62	26	26	6
APB26031	67	26	31	6
APB26036	72	26	36	6
APB26041	76	26	41	6
APB26046	82	26	46	6
APB26051	87	26	51	6
APB26056	92	26	56	6
APB31031	72	31	31	6
APB31036	77	31	36	6
APB31041	82	31	41	6
APB31046	87	31	46	6
APB31051	92	31	51	6
APB36036	82	36	36	6

CODICE	L (mm)	A (mm)	B (mm)	PISTO NCINI N°
APB36041	87	36	41	6
APB36046	92	36	46	6
APB36051	97	36	51	6
APB36056	102	36	56	6
APB41041	92	41	41	6
APB41046	97	41	46	6
APB41051	102	41	51	6
APB41056	107	41	56	6
APB46046	102	46	46	6
APB26051	87	26	51	6
APB26056	92	26	56	6
APB31031	72	31	31	6
APB31036	77	31	36	6
APB31041	82	31	41	6
APB31046	87	31	46	6
APB31051	92	31	51	6
APB36036	82	36	36	6

Cilindri a chiave piatta APC chiave-predisposizione per pomolo

Caratteristiche

- **Corpo e rotore in ottone**
- **Perni in ottone nichelato**
- **controperni in ottone (controperni normali intervallati con quelli anti-picking)**
- **Molle in acciaio inox**
- **Mazzo da 5 chiavi con collo lungo per defender in ottone nichelato**
- **Spina antitrapano di sicurezza nel corpo**
- **Pomolo in ottone**

Funzionamento

- **La chiave e il rotore predisposto per pomolo ruotano contemporaneamente di 360°**

Camma

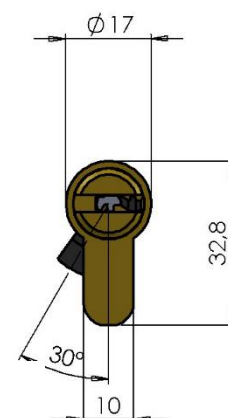
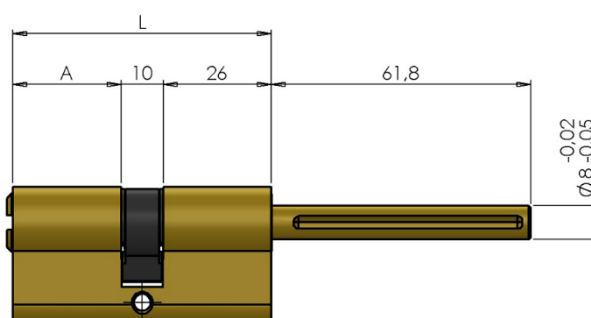
- **Tipo europeo 30° antistrappo**

Finiture

- **Ottone**
- **Nichel lucido**
- **Nichel perla**

Possibilità di configurazione:

- **Possibilità di fornire il cilindro con relativa vite di montaggio, il tutto in sacchetto di polietilene antistatico.**
- **Possibilità di confezionamento del singolo cilindro in Scatoline a bauletto**



CODICE	L (mm)	A (mm)	PISTO NCINI N°
APC26026	62	26	6
APC31026	67	31	6
APC36026	72	36	6
APC41026	76	41	6
APC46026	82	46	6
APC51026	87	51	6
APC56026	92	56	6
APC61026	97	61	6
APC66026	102	66	6
APC71026	107	71	6
APC76026	112	76	6

Doppi cilindri a chiave piatta APR chiave-chiave FRIZIONATI

Caratteristiche

- **Corpo e rotore in ottone**
- **Perni in ottone nichelato**
- **controperni in ottone (controperni normali intervallati con quelli anti-picking)**
- **Molle in acciaio inox**
- **Mazzo da 5 chiavi con collo lungo per defender in ottone nichelato**
- **Spina antitrapano di sicurezza nel corpo**

Funzionamento

- **Rotazione della chiave di 360°**
- **Le chiavi sono indipendenti ed è quindi possibile azionare il cilindro anche se dall'altro lato è stata inserita e ruotata la chiave.**

Camma

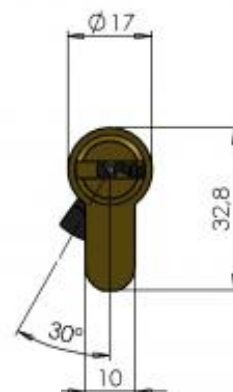
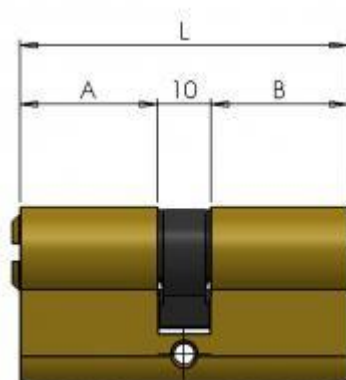
- **Tipo europeo 30° antistrappo**

Finiture

- **Ottone**
- **Nichel lucido**
- **Nichel perla**

Possibilità di configurazione:

- **Possibilità di fornire il cilindro con relativa vite di montaggio, il tutto in sacchetto di polietilene antistatico.**
- **Possibilità di confezionamento del singolo cilindro in Scatoline a bauletto**



CODICE	L (mm)	A (mm)	B (mm)	PISTO NCINI N°
APR26026	62	26	26	6
APR26031	67	26	31	6
APR26036	72	26	36	6
APR26041	76	26	41	6
APR26046	82	26	46	6
APR26051	87	26	51	6
APR26056	92	26	56	6
APR31031	72	31	31	6
APR31036	77	31	36	6
APR31041	82	31	41	6
APR31046	87	31	46	6
APR31051	92	31	51	6
APR36036	82	36	36	6

CODICE	L (mm)	A (mm)	B (mm)	PISTO NCINI N°
APR36041	87	36	41	6
APR36046	92	36	46	6
APR36051	97	36	51	6
APR36056	102	36	56	6
APR41041	92	41	41	6
APR41046	97	41	46	6
APR41051	102	41	51	6
APR41056	107	41	56	6
APR46046	102	46	46	6
APR26051	87	26	51	6
APR26056	92	26	56	6
APR31031	72	31	31	6
APR31036	77	31	36	6
APR31041	82	31	41	6
APR31046	87	31	46	6
APR31051	92	31	51	6

CILINDRI |

CHIAVE PIATTA PLUS-SECURITY

Mezzi cilindri a chiave piatta BPA

Caratteristiche

- Corpo e rotore in ottone
- Perni in ottone nichelato
- contoperni in ottone (contoperni normali intervallati con quelli anti-picking)
- Molle in acciaio inox
- Mazza da 5 chiavi con collo lungo per defender in ottone nichelato
- Spina antitrapano di sicurezza nel corpo e nel **rotore** a protezione dei perni

Provisto di sistema SAFE-BREAK: In caso di effrazione il cilindro non permette di arrivare al funzionamento della serratura, rompendosi nella zona appositamente indebolita. Senza questo sistema, il cilindro si romperebbe nella zona centrale, dove è fissata la vite, potendo così essere sfilato dalla serratura.

Funzionamento

- Rotazione della chiave di 360°

Camma

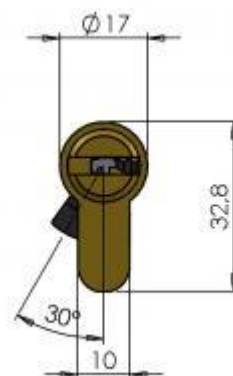
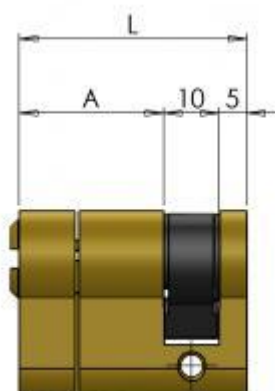
- Tipo europeo 30° antistrappo

Finiture

- Ottone
- Nichel lucido
- Nichel perla

Possibilità di configurazione:

- Possibilità di fornire il cilindro con relativa vite di montaggio, il tutto in sacchetto di polietilene antistatico.
- Possibilità di confezionamento del singolo cilindro in Scatoline a bauletto



CODICE	L (mm)	A (mm)	PISTONCINI N°
BPA05026	41	26	6
BPA05031	46	31	6
BPA05036	51	36	6
BPA05041	56	41	6
BPA05046	61	46	6
BPA05051	66	51	6
BPA05056	71	56	6
BPA05061	76	61	6

Doppi cilindri a chiave piatta BPA chiave-chiave

Caratteristiche

- Corpo e rotore in ottone
- Perni in ottone nichelato
- contoperni in ottone (contoperni normali intervallati con quelli anti-picking)
- Molle in acciaio inox
- Mazza da 5 chiavi con collo lungo per **defender** in ottone nichelato
- Spina antitrapano di sicurezza nel corpo e nel **rotore** a protezione dei perni

Provisto di sistema SAFE-BREAK: In caso di effrazione il cilindro non permette di arrivare al funzionamento della serratura, rompendosi nella zona appositamente indebolita. Senza questo sistema, il cilindro si romperebbe nella zona centrale, dove è fissata la vite, potendo così essere sfilato dalla serratura.

Funzionamento

- Rotazione della chiave di 360°
- Le chiavi sono dipendenti e non possono azionare il cilindro se dall'altro lato è stata inserita e ruotata la chiave

Camma

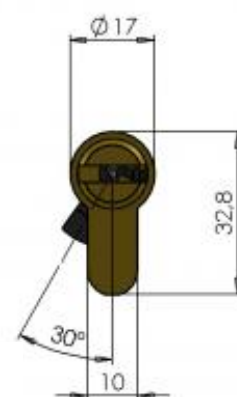
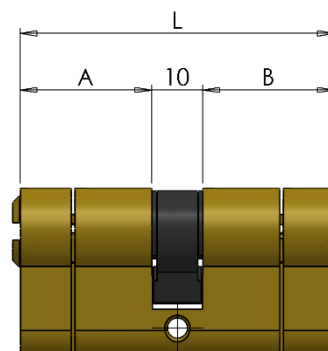
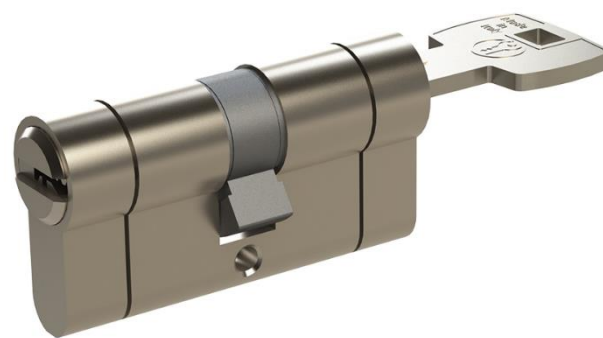
- Tipo europeo 30° antistrappo

Finiture

- Ottone
- Nichel lucido
- Nichel perla

Possibilità di configurazione:

- Possibilità di fornire il cilindro con relativa vite di montaggio, il tutto in sacchetto di polietilene antistatico.
- Possibilità di confezionamento del singolo cilindro in Scatoline a bauletto



CODICE	L (mm)	A (mm)	B (mm)	PISTO NCINI N°
BPA26026	62	26	26	6
BPA26031	67	26	31	6
BPA26036	72	26	36	6
BPA26041	76	26	41	6
BPA26046	82	26	46	6
BPA26051	87	26	51	6
BPA26056	92	26	56	6
BPA31031	72	31	31	6
BPA31036	77	31	36	6
BPA31041	82	31	41	6
BPA31046	87	31	46	6
BPA31051	92	31	51	6
BPA36036	82	36	36	6

CODICE	L (mm)	A (mm)	B (mm)	PISTO NCINI N°
BPA36041	87	36	41	6
BPA36046	92	36	46	6
BPA36051	97	36	51	6
BPA36056	102	36	56	6
BPA41041	92	41	41	6
BPA41046	97	41	46	6
BPA41051	102	41	51	6
BPA41056	107	41	56	6
BPA46046	102	46	46	6
BPA26051	87	26	51	6
BPA26056	92	26	56	6
BPA31031	72	31	31	6
BPA31036	77	31	36	6
BPA31041	82	31	41	6

Doppi cilindri a chiave piatta BPB chiave-pomolo

Caratteristiche

- Corpo e rotore in ottone
- Perni in ottone nichelato
- controperni in ottone (controperni normali intervallati con quelli anti-picking)
- Molle in acciaio inox
- Mazza da 5 chiavi con collo lungo per **defender** in ottone nichelato
- Spina antitrapano di sicurezza nel corpo e nel **rotore** a protezione dei perni

Provisto di sistema SAFE-BREAK: In caso di effrazione il cilindro non permette di arrivare al funzionamento della serratura, rompendosi nella zona appositamente indebolita. Senza questo sistema, il cilindro si romperebbe nella zona centrale, dove è fissata la vite, potendo così essere sfilato dalla serratura.

Funzionamento

- La chiave e il pomolo ruotano contemporaneamente di 360°

Camma

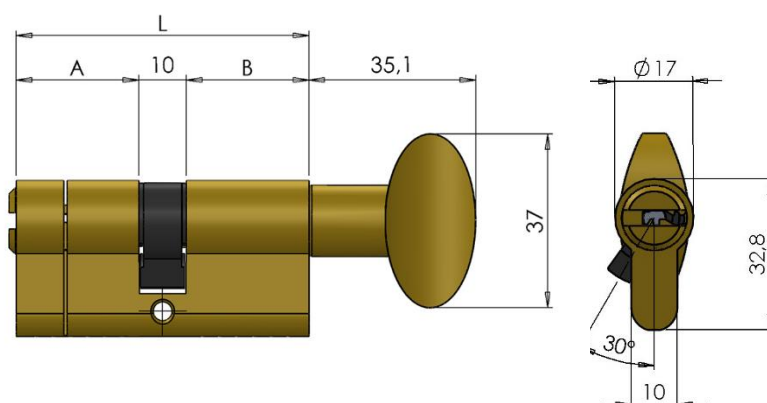
- Tipo europeo 30° antistrappo

Finiture

- Ottone
- Nichel lucido
- Nichel perla

Possibilità di configurazione:

- Possibilità di fornire il cilindro con relativa vite di montaggio, il tutto in sacchetto di polietilene antistatico.
- Possibilità di confezionamento del singolo cilindro in Scatoline a bauletto



CODICE	L (mm)	A (mm)	B (mm)	PISTO NCINI N°
BPB26026	62	26	26	6
BPB26031	67	26	31	6
BPB26036	72	26	36	6
BPB26041	76	26	41	6
BPB26046	82	26	46	6
BPB26051	87	26	51	6
BPB26056	92	26	56	6
BPB31031	72	31	31	6
BPB31036	77	31	36	6
BPB31041	82	31	41	6
BPB31046	87	31	46	6
BPB31051	92	31	51	6
BPB36036	82	36	36	6

CODICE	L (mm)	A (mm)	B (mm)	PISTO NCINI N°
BPB36041	87	36	41	6
BPB36046	92	36	46	6
BPB36051	97	36	51	6
BPB36056	102	36	56	6
BPB41041	92	41	41	6
BPB41046	97	41	46	6
BPB41051	102	41	51	6
BPB41056	107	41	56	6
BPB46046	102	46	46	6
BPB26051	87	26	51	6
BPB26056	92	26	56	6
BPB31031	72	31	31	6
BPB31036	77	31	36	6
BPB31041	82	31	41	6

Doppi cilindri a chiave piatta BPC chiave-predisposizione per pomolo

Caratteristiche

- Corpo e rotore in ottone
- Perni in ottone nichelato
- controperni in ottone (controperni normali intervallati con quelli anti-picking)
- Molle in acciaio inox
- Mazza da 5 chiavi con collo lungo per **defender** in ottone nichelato
- Spina antitrapano di sicurezza nel corpo e nel **rotore** a protezione dei perni

Provisto di sistema SAFE-BREAK: In caso di effrazione il cilindro non permette di arrivare al funzionamento della serratura, rompendosi nella zona appositamente indebolita. Senza questo sistema, il cilindro si romperebbe nella zona centrale, dove è fissata la vite, potendo così essere sfilato dalla serratura.

Funzionamento

- La chiave e il pomolo ruotano contemporaneamente di 360°

Camma

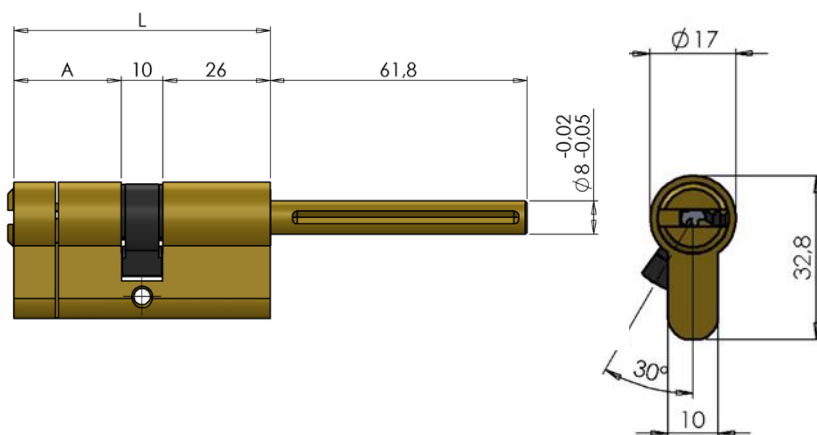
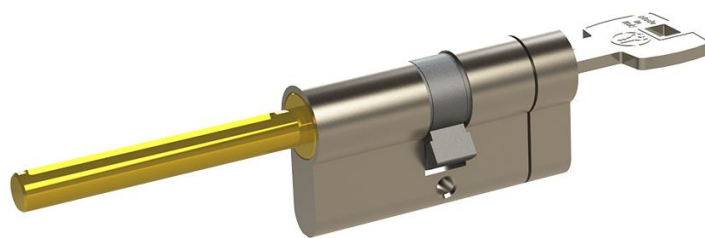
- Tipo europeo 30° antistrappo

Finiture

- Ottone
- Nichel lucido
- Nichel perla

Possibilità di configurazione:

- Possibilità di fornire il cilindro con relativa vite di montaggio, il tutto in sacchetto di polietilene antistatico.
- Possibilità di confezionamento del singolo cilindro in Scatoline a bauletto



CODICE	L (mm)	A (mm)	PISTO NCINI N°
BPC26026	62	26	6
BPC31026	67	31	6
BPC36026	72	36	6
BPC41026	76	41	6
BPC46026	82	46	6
BPC51026	87	51	6
BPC56026	92	56	6
BPC61026	97	61	6
BPC66026	102	66	6
BPC71026	107	71	6
BPC76026	112	76	6

Doppi cilindri a chiave piatta BPR chiave-chiave FRIZIONATI

Caratteristiche

- Corpo e rotore in ottone
- Perni in ottone nichelato
- contoperni in ottone (contoperni normali intervallati con quelli anti-picking)
- Molle in acciaio inox
- Mazza da 5 chiavi con collo lungo per **defender** in ottone nichelato
- Spina antitrapano di sicurezza nel corpo e nel **rotore** a protezione dei perni

Provisto di sistema SAFE-BREAK: In caso di effrazione il cilindro non permette di arrivare al funzionamento della serratura, rompendosi nella zona appositamente indebolita. Senza questo sistema, il cilindro si romperebbe nella zona centrale, dove è fissata la vite, potendo così essere sfilato dalla serratura.

Funzionamento

- Rotazione della chiave di 360°
- Le chiavi sono indipendenti ed è quindi possibile azionare il cilindro anche se dall'altro lato è stata inserita e ruotata la chiave.

Camma

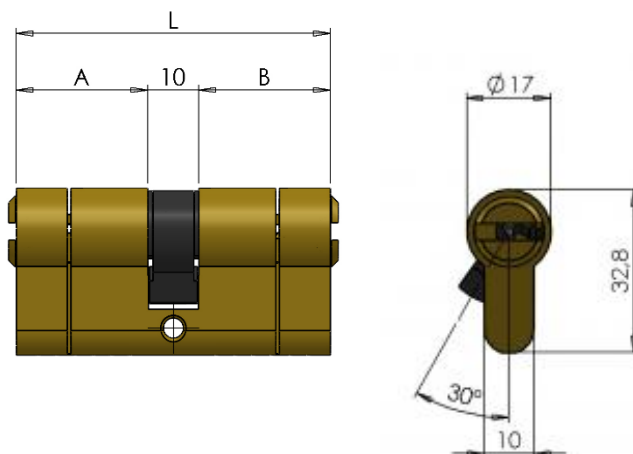
- Tipo europeo 30° antistrappo

Finiture

- Ottone
- Nichel lucido
- Nichel perla

Possibilità di configurazione:

- Possibilità di fornire il cilindro con relativa vite di montaggio, il tutto in sacchetto di polietilene antistatico.
- Possibilità di confezionamento del singolo cilindro in Scatoline a bauletto



CODICE	L (mm)	A (mm)	B (mm)	PISTO NCINI N°
BPR26026	62	26	26	6
BPR26031	67	26	31	6
BPR26036	72	26	36	6
BPR26041	76	26	41	6
BPR26046	82	26	46	6
BPR26051	87	26	51	6
BPR26056	92	26	56	6
BPR31031	72	31	31	6
BPR31036	77	31	36	6
BPR31041	82	31	41	6
BPR31046	87	31	46	6
BPR31051	92	31	51	6
BPR36036	82	36	36	6

CODICE	L (mm)	A (mm)	B (mm)	PISTO NCINI N°
BPR36041	87	36	41	6
BPR36046	92	36	46	6
BPR36051	97	36	51	6
BPR36056	102	36	56	6
BPR41041	92	41	41	6
BPR41046	97	41	46	6
BPR41051	102	41	51	6
BPR41056	107	41	56	6
BPR46046	102	46	46	6
BPR26051	87	26	51	6
BPR26056	92	26	56	6
BPR31031	72	31	31	6
BPR31036	77	31	36	6
BPR31041	82	31	41	6

CILINDRI |

SPECIALI

Mezzi cilindri AIB con pomolo

Caratteristiche

- Corpo e rotore in ottone
- pomolo in ottone

Funzionamento

- Il pomolo ruota di 360°.

Camma

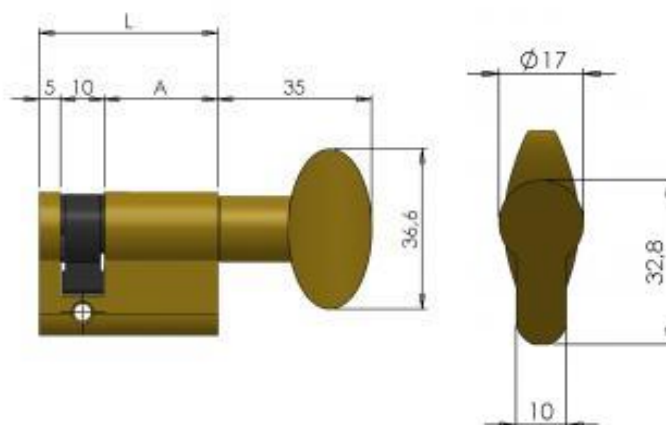
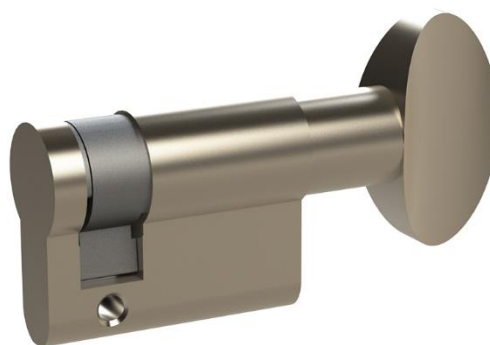
- Tipo europeo diritto (0°)
- Tipo europeo 30°
- Tipo universale

Finiture

- Ottone
- Nichel lucido
- Nichel perla

Possibilità di configurazione:

- Possibilità di fornire il cilindro con relativa vite di montaggio, il tutto in sacchetto di polietilene antistatico.
- Possibilità di confezionamento del singolo cilindro in Scatoline a bauletto



CODICE	L (mm)	A (mm)	PISTONCINI N°
AIB05017	32	17	/
AIB05022	37	22	/
AIB05026	41	26	/
AIB05031	46	31	/
AIB05036	51	36	/
AIB05041	56	41	/
AIB05046	61	46	/
AIB05051	66	51	/
AIB05056	71	56	/
AIB05061	76	61	/

Cilindri All con pistone

Caratteristiche

- **Corpo e rotore in ottone**
- **perni e controperni in ottone**
- **molle in acciaio inox**
- **mazzo da 2 chiavi in ottone nichelato**

Funzionamento

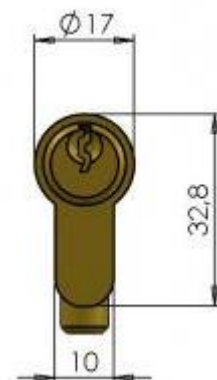
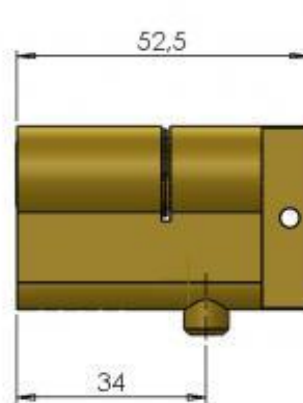
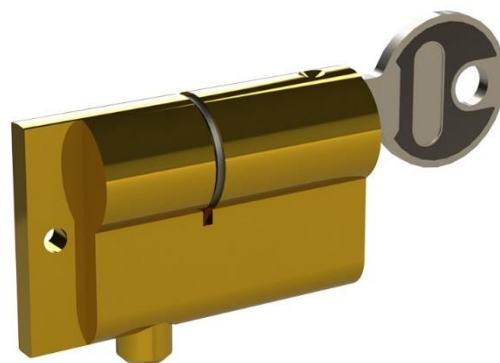
- **Rotazione della chiave di 50° con conseguente salita del pistone**

Finiture

- **Ottone**

Possibilità di configurazione:

- **Possibilità di fornire il cilindro con relativa vite di montaggio, il tutto in sacchetto di polietilene antistatico.**
- **Possibilità di confezionamento del singolo cilindro in Scatoline a bauletto**



CODICE	L (mm)	PISTO NCINI N°
AII00052	52,5	5

Cilindri ANS per chiave triangolare

Caratteristiche

- **Corpo e rotore in ottone**
- **Chiave in plastica**

Funzionamento

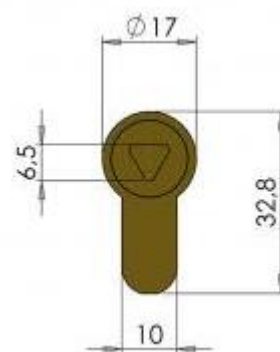
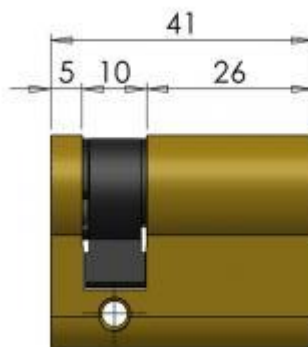
- **Rotazione della chiave triangolare di 360°, adattabile a qualsiasi serratura a profilo sagomato**

Finiture

- **Ottone**
- **Nichel lucido**

Possibilità di configurazione:

- **Possibilità di fornire il cilindro con relativa vite di montaggio, il tutto in sacchetto di polietilene antistatico.**
- **Possibilità di confezionamento del singolo cilindro in Scatoline a bauletto**



CODICE	L (mm)	A (mm)	PISTO NCINI N°
ANS05026	41	26	/

Dima di foratura per defender ENA

Caratteristiche

- **Corpo in ottone**

Funzionamento

- **Dima adatta per centrare facilmente il foro di inserimento del defender**

Finiture

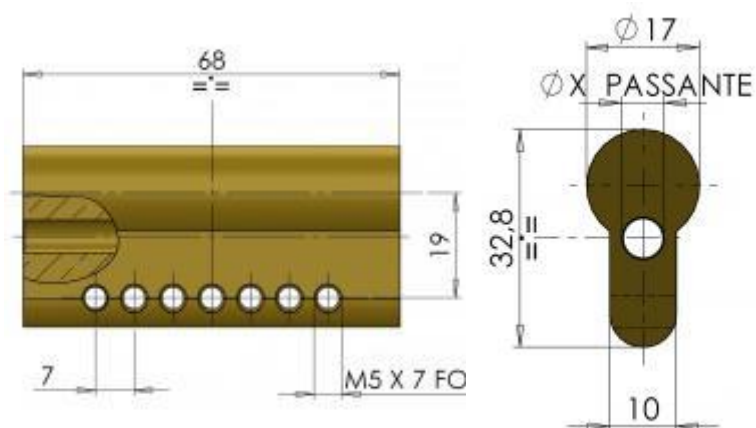
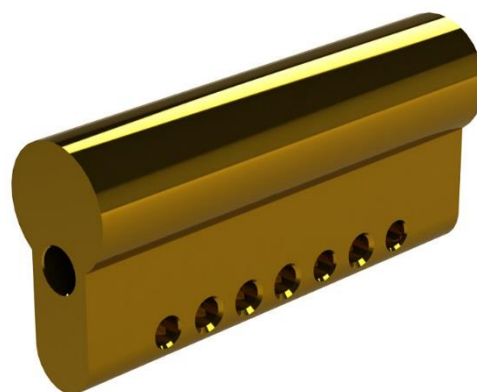
- **Ottone**

Possibilità di configurazione:

- **Possibilità di fornire il cilindro con relativa vite di montaggio, il tutto in sacchetto di polietilene antistatico.**
- **Possibilità di confezionamento del singolo cilindro in Scatoline a bauletto**

Personalizzazione:

- **E' possibile realizzare la dima a vostro disegno, variando il diametro e la posizione del foro X**



CODICE	L (mm)	X (mm)	PISTO NCINI N°
ENA068	68	6	/

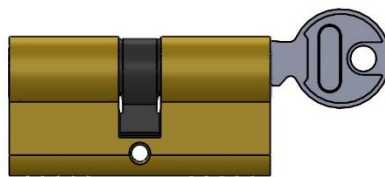


CILINDRI |

SISTEMI E COMBINAZIONI

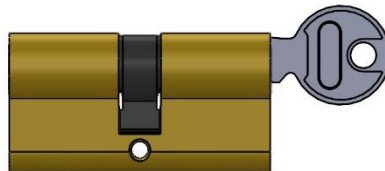
Sistemi KA

Nei sistemi KA, una sola chiave, è in grado di azione più cilindri appositamente montati secondo la combinazione della chiave stessa.



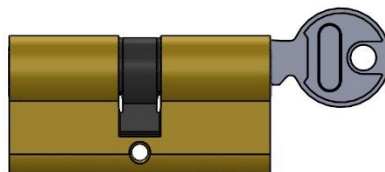
Sistemi MK

Nei sistemi MK, ogni cilindro è azionato da una chiave con cifratura diversa dalle altre. La chiave MK (master key) sarà in grado di aprire tutti i cilindri che fanno parte di questo sistema.



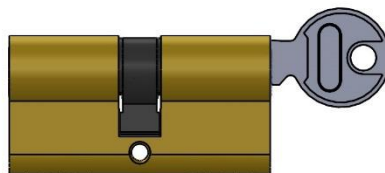
Sistemi GMK

Nei sistemi GMK, la chiave GMK (gran master key) apre tutti i cilindri di due o più gruppi MK.



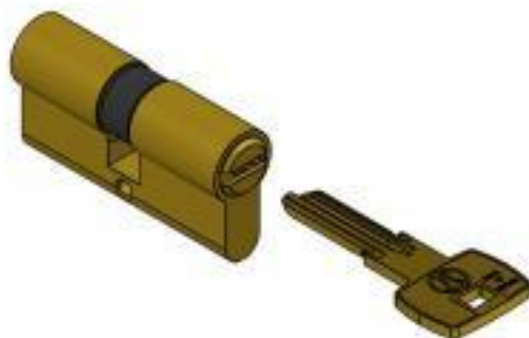
Sistemi CL

Nel sistema CL uno o più cilindri sono apribili da più chiavi individuali.



Sistemi a chiave cantiere

Nei sistemi a chiave cantiere, la chiave, (detta appunto cantiere), differenziata dalle altre per il colore ottonato, permette se inserita per la prima volta di azionare normalmente il cilindro. Dal momento che viene inserita una chiave del mazzo (colore nichel) e fatta ruotare di 360° la chiave cantiere non sarà più in grado di azionare il cilindro.





MORI SNC DI MORI GIACOMO & C. |

**25065 - Via Carone, 34/A
Lumezzane, BRESCIA – ITALY**

**Sede operativa:
25065 – Via Cefalonia, 45
Lumezzane, BRESCIA - ITALY**

Tel. e Fax: (+39) 030 8971408

**Sito web: www.moriserrature.com
E-mail: info@moriserrature.com**

Seguici su:

