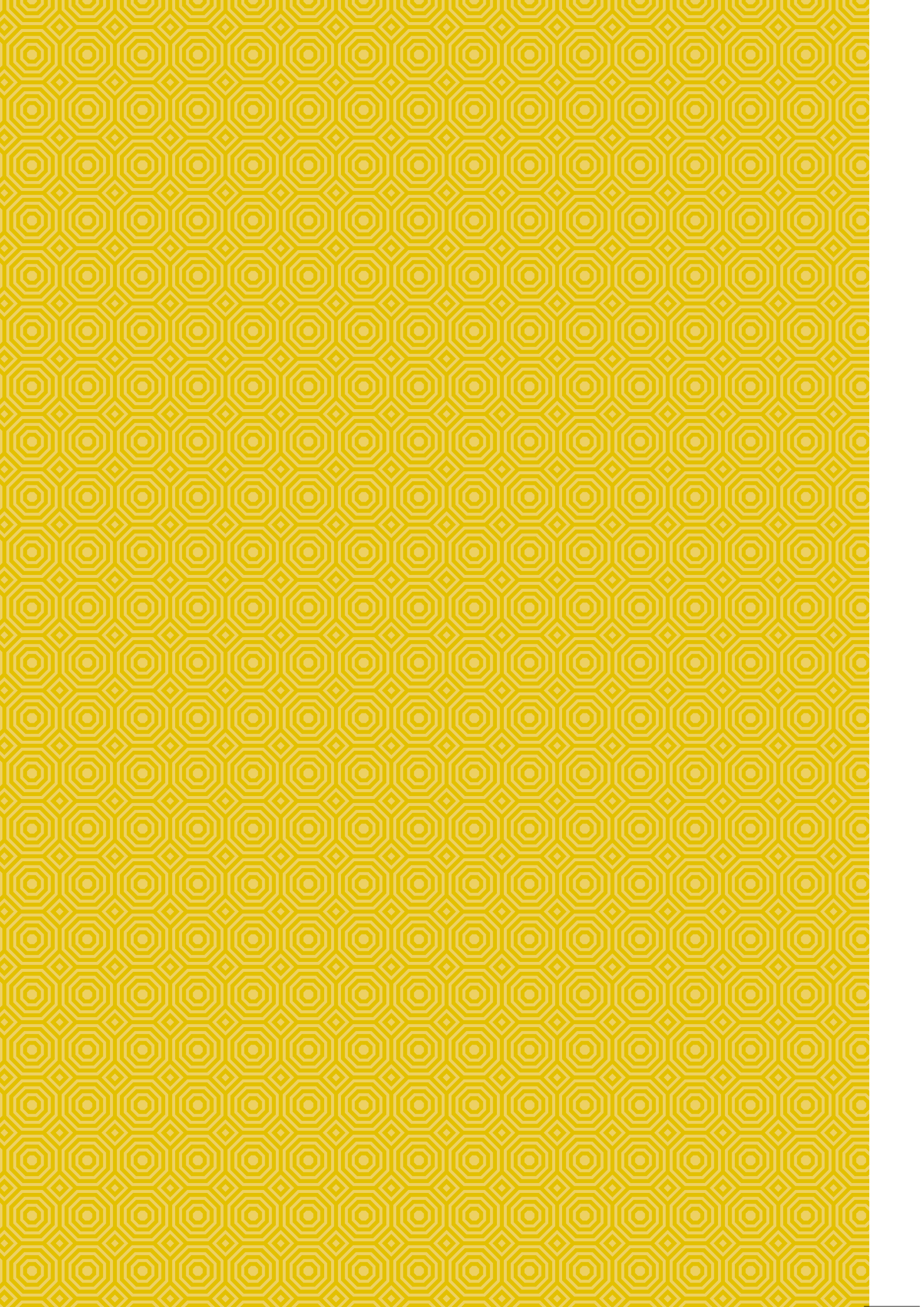


ESD

Collezione  
Collection

006  
06/2025



# Index

**Intro** 2

**Collection ESD** 4

**Datasheets** 19

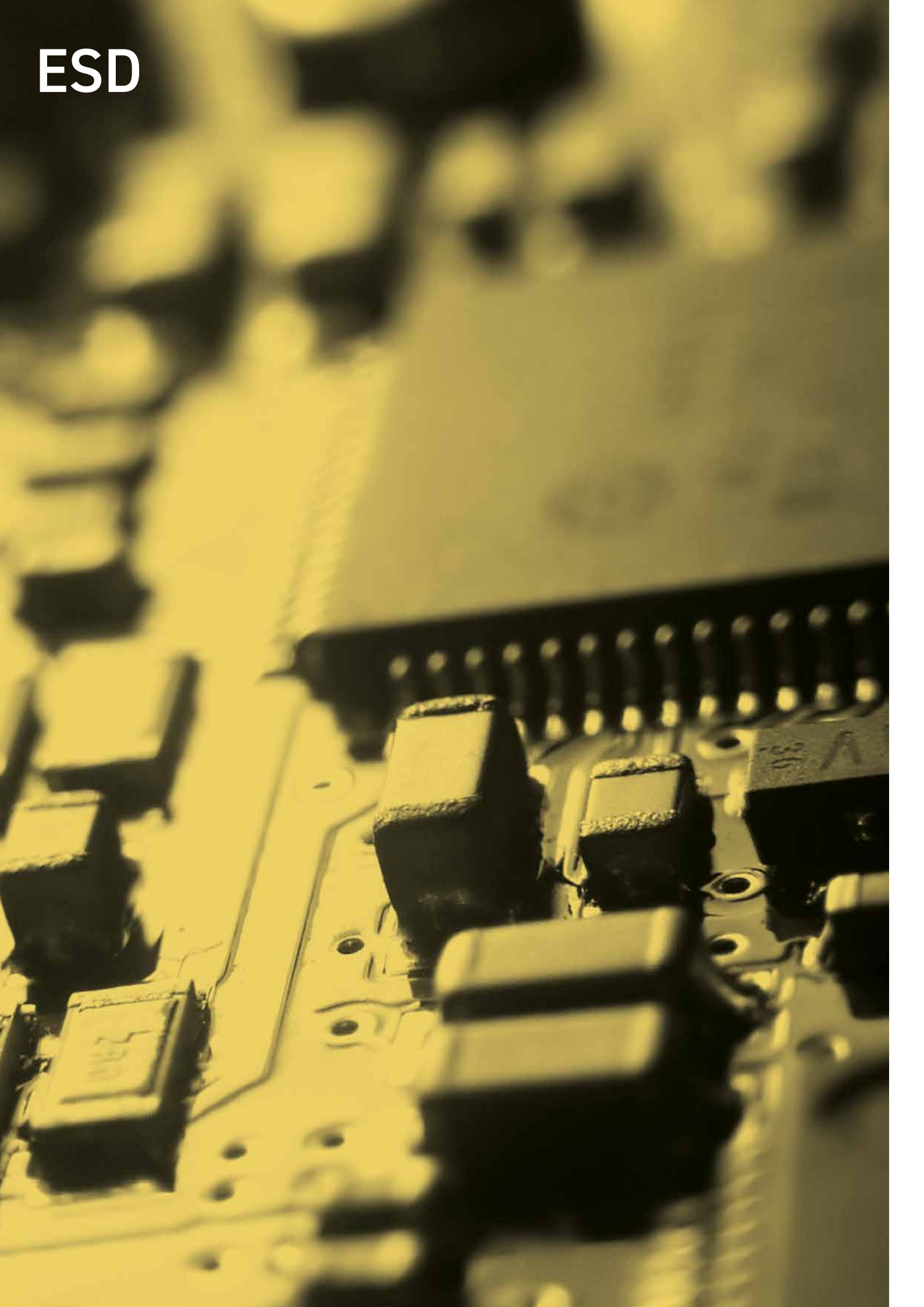
Misure / Dimensions 20

Rivestimenti / Upholsteries 21

Materiali / Materials 21

Meccanismi / Mechanisms 22

ESD



## Liberi dalle cariche

Le sedute ESD sono un prodotto di alto livello tecnologico, frutto dell'esperienza e della ricerca Throna nel settore delle sedute professionali specialistiche.

Progettate e costruite con materiali appositamente selezionati, assicurano un effetto dissipativo ottimale delle cariche elettrostatiche e possiedono gli standard tecnici richiesti per l'inserimento in aree "EPA". L'interno del sedile è in legno multistrati, per garantire un supporto solido ed equilibrato anche quando l'utilizzatore si appoggia sulla parte anteriore della seduta. Sedile e schienale sono imbottiti con schiumato ignifugo conformato ergonomicamente.

I basamenti sono realizzati in pressofusione di alluminio lucidato e le ruote ESD, quando presenti, sono provviste di anello morbido in gomma per la massima scorrevolezza. Throna offre una gamma completa di sedute ESD tra le quali scegliere la più indicata per le proprie necessità.



Il simbolo che identifica le sedute ESD.

The symbol that identifies the ESD chairs.

## Safety from electric discharge

The development of a proper ESD chairs is a challenging technical procedure, deriving from Thronas long experience and research on the specific segment of a specialty chair.

Developed and assembled with specifically selected materials and components, these chairs guarantee a safe dissipative effect of the electric charges and are provided with all necessary standards to be authorized inside any "EPA" area. The internal seat structure is formed by a multi-layered beech wood structure in order to guarantee a solid and balanced support even when the end user is sitting on the front part of the seat only, a typical position of workers on the assembling line. Both seat and backrest are padded with high flame retardant Pu-flex material ergonomically shaped.

The base is in polished aluminum and the ESD castors, when present, are provided with a soft rubber ring for proper rolling on the floor. Throna offers a wide range of ESD products, among which it is possible to use the best suitable one for a specific need.

THRONA ANTISTATIC CHAIR VELA-MED

TEST	METHOD	UNIT	VALUE	SAMPLES
Surface Resistance (fabric)	IEC 61340-5-1	Ohm.	1.2*10 <sup>6</sup>	3
GRD Resistance (chair)	IEC 61340-5-1	Ohm.	2.0*10 <sup>6</sup>	1
Decay Time "Corona" (fabric)	IEC 61340-5-1	Sec.	0.001 (pos.) 0.001 (neg.)	3
HBV - sitting/standing people	CEI 101-1	Nano Coulomb	0.011 (<100 volt)	3



Lean è il nuovo modello di seduta pensato con criteri ergonomici per favorire la libertà di movimento.

Lean is the new seat line designed with ergonomic criteria to promote freedom of movement.

## ESD Standard



VELA

PC H 42 ÷ 55

• A-VL1011 AS



VELA

AS3 H 44 ÷ 57

• A-VL1013 AS

Sedute e sgabelli da lavoro dalle linee essenziali con elevati standard di robustezza, ideali per laboratori ad alta intensità lavorativa.

Sono proposti con rivestimenti in tessuto ESD colore antracite o nero. Disponibili su ruote o pattini, con o senza poggiatesta, con tre diverse altezze di seduta.

Working chairs and stools with an essential line and a high structural strength, an ideal solution for laboratories with a high work intensity.

This line is proposed with ESD upholstery either in black or anthracite colors. Available with castors or glides, with or without a footrest and with three different seat heights.

### Accessori - Accessories



Ruote ESD anziché pattini ESD  
ESD castors instead of ESD glides

M-0321



Poggiatesta cromata ESD regolabile Ø 460 mm  
ESD height adjustable footrest Ø 460 mm

0700ESD



VELA

PC	H 50 ÷ 70	B1 C4	• A-VL1461 HAS
AS3	H 52 ÷ 72	B1 C4	A-VL1463 HAS

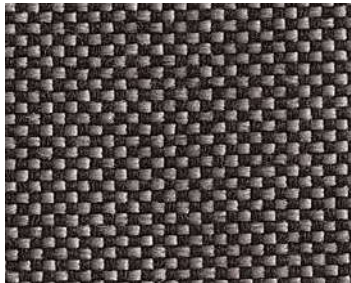


VELA

PC	H 60 ÷ 85	B1 C4	• A-VL1471 HAS
----	-----------	-------	----------------

### Rivestimenti - Upholsteries

ESD 2 flame retardant

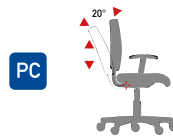


Antracite - Anthracite 1601



Nero - Black 1654

### Meccanismi - Mechanisms



#### PERMANENT CONTACT

Regolazione inclinazione e altezza dello schienale.  
Inclination and height adjustment of backrest.



#### A-SYNCHRON 3

Regolazione indipendente di sedile/schienale e oscillazione  
Independent adjustment of seat and backrest, and tilting

# ESD Standard



VELA

PC	H 42 ÷ 55	A1	A-VL1111 AS
AS3	H 44 ÷ 57	A1	A-VL1113 AS



VELA

SS	H 44 ÷ 57	A1	A-VL1115 AS
TS	H 44 ÷ 57	A1	A-VL1117 AS



Poggiareni pronunciato per un corretto sostegno  
Enhanced lumbar support for a proper comfort

## Accessori - Accessories

- A1


Braccioli ESD regolabili in altezza  
Height adjustable ESD armrests

\_\_\_\_\_ 0860 AN
- B1


Ruote ESD anziché pattini ESD  
ESD castors instead of ESD glides

\_\_\_\_\_ M-0321
- C4


Poggiapiedi cromato ESD regolabile Ø 460 mm  
ESD height adjustable footrest Ø 460 mm

\_\_\_\_\_ 0700ESD



VELA

PC	H 50 ÷ 70	A1 B1 C4	A-VL1661 HAS
AS3	H 52 ÷ 72	A1 B1 C4	A-VL1663 HAS

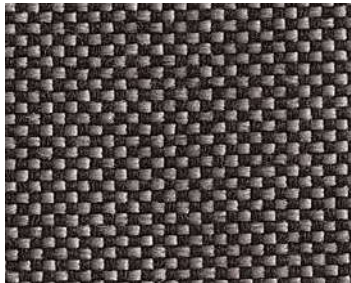


VELA

PC	H 60 ÷ 85	A1 B1 C4	A-VL1671 HAS
----	-----------	----------	--------------

**Rivestimenti - Upholsteries**

ESD 2 flame retardant



Antracite - Anthracite 1601



Nero - Black 1654

ESD 5 flame retardant

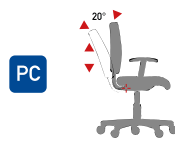


Blu - Blue 1506



Rosso - Red 1501

**Meccanismi - Mechanisms**



**PERMANENT CONTACT**

Regolazione inclinazione e altezza dello schienale.  
Inclination and height adjustment of backrest.



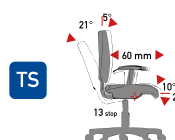
**A-SYNCHRON 3**

Regolazione indipendente di sedile/schienale e oscillazione  
Independent adjustment of seat and backrest, and tilting



**SYNCHRON SOFT**

Oscillazione sincronizzata di sedile e schienale  
Synchronized tilting of seat/backrest



**TENSION SOFT**

Oscillazione sincronizzata di sedile/schienale, traslatore sedile, inclinazione negativa del sedile (max 180 Kg)  
Synchronized tilting of seat/backrest, sliding seat, seat negative inclination (max 180 Kg)

# ESD Professional



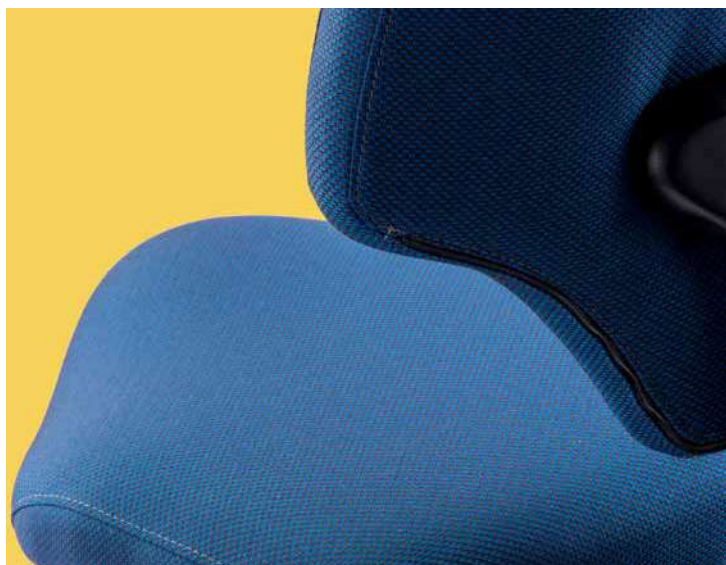
NUVOLETTA

AS2	H 44 ÷ 56	A1	A-NT1112 AS
AS3	H 44 ÷ 56	A1	A-NT2113 AS



NUVOLETTA

AS2	H 52 ÷ 72	A1 B1 C4	A-NT2462 HAS
AS3	H 52 ÷ 72	A1 B1 C4	A-NT2463 HAS
AS2	H 62 ÷ 87	A1 B1 C4	A-NT2472 HAS
AS3	H 62 ÷ 87	A1 B1 C4	A-NT2473 HAS

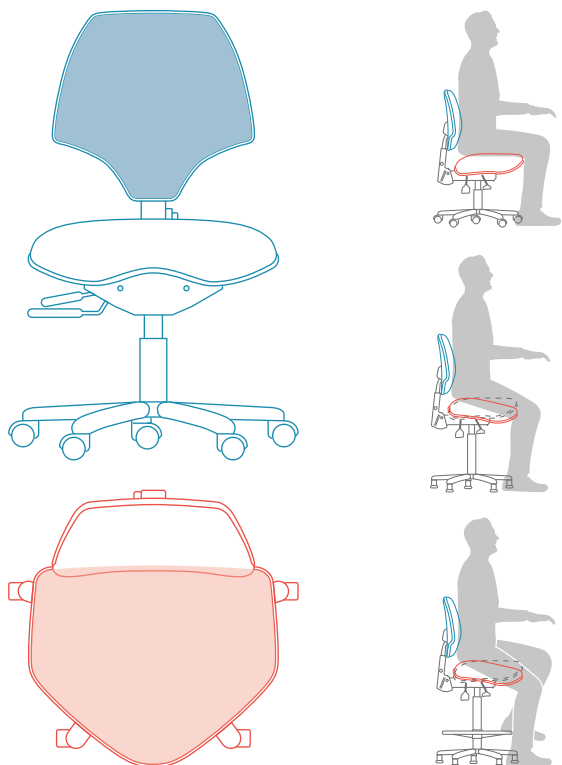


La praticità che disegna curve originali che caratterizzano l'estetica della seduta nata per l'ambiente di lavoro.  
The practicality that designs original curves that characterize the aesthetics of the seat created for the work environment.

## Accessori - Accessories

A1		Braccioli ESD regolabili in altezza Height adjustable ESD armrests	0860 AN
B1		Ruote ESD anziché pattini ESD ESD castors instead of ESD glides	M-0321
C4		Poggiapiedi cromato ESD regolabile Ø 460 mm ESD height adjustable footrest Ø 460 mm	0700ESD

La forma determinata dalla praticità  
The shape determined by practicality



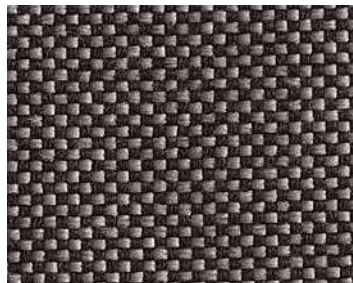
Le particolari forme del sedile e dello schienale della nuova sedia **Nuvoletta** sono il risultato di uno studio sulle esigenze di chi lavora offrendogli una posizione ergonomicamente corretta.

The particular shapes of the seat and backrest of the new **Nuvoletta** chair are the result of a study on the needs of those who work, offering them an ergonomically correct position.



Rivestimenti - Upholsteries

ESD 2 flame retardant



Antracite - Anthracite 1601



Nero - Black 1654

ESD 5 flame retardant



Blu - Blue 1506



Rosso - Red 1501

Meccanismi - Mechanisms



**A-SYNCHRON 2**

Regolazione indipendente di sedile e schienale  
Independent adjustment of seat and backrest



**A-SYNCHRON 3**

Regolazione indipendente di sedile/schienale e oscillazione  
Independent adjustment of seat and backrest, and tilting

# ESD Professional



HEXAGON

PCX	H 42 ÷ 55	A1	A-EX1111 AS
ASX	H 42 ÷ 55	A1	A-EX1113 AS



HEXAGON

PCX	H 50 ÷ 70	A1 B1 C4	A-EX1661 HAS
ASX	H 50 ÷ 70	A1 B1 C4	A-EX1663 HAS
PCX	H 60 ÷ 85	A1 B1 C4	A-EX1671 HAS
ASX	H 60 ÷ 85	A1 B1 C4	A-EX1673 HAS



Particolare sotto sedile della linea Hexagon  
Detail of seat cover for Hexagon line

## Accessori - Accessories

A1		Braccioli ESD regolabili in altezza Height adjustable ESD armrests	0860 AN
B1		Ruote ESD anziché pattini ESD ESD castors instead of ESD glides	M-0321
C4		Poggiapiedi cromato ESD regolabile Ø 460 mm ESD height adjustable footrest Ø 460 mm	0700ESD



LEAN

AS2	H 42 ÷ 55	A1	A-LE1112 AS
SS	H 44 ÷ 57	A1	A-LE1115 AS
TS	H 44 ÷ 57	A1	A-LE1117 AS



LEAN

AS2	H 50 ÷ 70	A1 B1 C4	A-LE1662 HAS
SS	H 52 ÷ 72	A1 B1 C4	A-LE1665 HAS
TS	H 52 ÷ 72	A1 B1 C4	A-LE1667 HAS
AS2	H 60 ÷ 85	A1 B1 C4	A-LE1672 HAS
SS	H 62 ÷ 87	A1 B1 C4	A-LE1675 HAS

Rivestimenti - Upholsteries

ESD 2 flame retardant

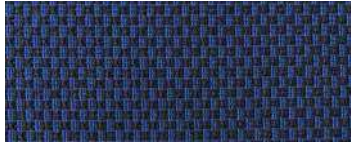


Antracite - Anthracite 1601



Nero - Black 1654

ESD 5 flame retardant



Blu - Blue 1506



Rosso - Red 1501

Meccanismi - Mechanisms



**PCX**  
Regolazione altezza ed inclinazione dello schienale  
Inclination and height adjustment of backrest

Meccanismi - Mechanisms



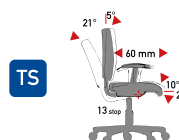
**ASX**  
Regolazione indipendente di sedile/schienale e oscillazione  
Independent adjustment of seat and backrest, and tilting



**A-SYNCHRON 2**  
Regolazione indipendente di sedile e schienale  
Independent adjustment of seat and backrest



**SYNCHRON SOFT**  
Oscillazione sincronizzata di sedile e schienale  
Synchronized tilting of seat/backrest



**TENSION SOFT**  
Oscillazione sincronizzata di sedile/schienale, traslatore sedile, inclinazione negativa del sedile (max 180 Kg)  
Synchronized tilting of seat/backrest, sliding seat, seat negative inclination (max180 Kg)

# ESD Pu-Soft



TULIP

PC	H 41 ÷ 54	A-TL1811 AP
AS3	H 43 ÷ 56	A-TL1813 AP



TULIP

PC	H 49 ÷ 69	B1 C4	A-TL1861 HAP
AS3	H 51 ÷ 71	B1 C4	A-TL1863 HAP
PC	H 59 ÷ 84	B1 C4	A-TL1871 HAP

La collezione ESD PU-Soft è proposta con due linee: Tulip con il classico composto ESD Pu-Soft e Wing con il nuovo composto ESD Pu-Soft TOUCH extra morbido e piacevole al tatto.

The ESD PU-Soft collection offers two lines: Tulip with the traditional ESD Pu-Soft compound and Wing with the new ESD Pu-Soft TOUCH extra soft and comfortable PU compound.



## Accessori - Accessories



Ruote ESD anziché pattini ESD  
ESD castors instead of ESD glides

M-0321



Poggiapiedi cromato ESD regolabile Ø 600 mm  
ESD height adjustable footrest Ø 600 mm

0700ESD



DIN EN 68877-1-2



WING

AS2	H 42 ÷ 55	A-WG1812 AP
AS3	H 42 ÷ 55	A-WG1813 AP



DIN EN 68877-1-2



WING

AS2	H 50 ÷ 70	B1 C4	A-WG1862 HAP
AS3	H 50 ÷ 70	B1 C4	A-WG1863 HAP
AS2	H 60 ÷ 85	B1 C4	A-WG1872 HAP
AS3	H 60 ÷ 85	B1 C4	A-WG1873 HAP

### Materiali - Materials

Pu-Soft



Nero - Black

BLK-ESD

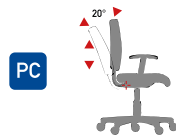
Pu-Soft Touch



Nero - Black

BLK-ESD

### Meccanismi - Mechanisms



PC

#### PERMANENT CONTACT

Regolazione inclinazione e altezza dello schienale.  
Inclination and height adjustment of backrest.



AS2

#### A-SYNCHRON 2

Regolazione indipendente di sedile e schienale  
Independent adjustment of seat and backrest



AS3

#### A-SYNCHRON 3

Regolazione indipendente di sedile/schienale e oscillazione  
Independent adjustment of seat and backrest, and tilting

# ESD Intensive Use



150kg



TULIP

AS2 H 43 ÷ 56

A-TL1812 AP



150kg



TULIP

AS2 H 51 ÷ 71

B1 C4 C5

A-TL1862 HAP

AS2 H 61 ÷ 86

B1 C4 C5

A-TL1872 HAP

Linea di poltrone e sgabelli da lavoro ESD sviluppati specificamente per ambienti di lavoro dove viene richiesto un uso intensivo del prodotto. Proposti con componentistica e con meccanismi specifici ad alta resistenza per uso continuativo e adatti a sopportare pesi superiori alla norma.

Working ESD armchairs and stools, developed specifically for intensive use working environments. All our models are fitted with specific high resistance components and mechanisms for intensive and continuous use and suitable to support heavier weights.

## Accessori - Accessories

A1



Braccioli ESD regolabili in altezza  
Height adjustable ESD armrests

0860 AN

A4



Braccioli 4D  
4D armrests

0840 C

B1



Ruote ESD anziché pattini ESD  
ESD castors instead of ESD glides

M-0321

C4



Poggiapiedi cromato ESD regolabile Ø 460 mm  
ESD height adjustable footrest Ø 460 mm

0700ESD

C5



Poggiapiedi con pedana metallica regolabile a manopola Ø 600 mm  
Height adjustable footrest with metal board Ø 600 mm

0731



LEX

K24 - 24 hour certified

BS 5459:2000

TS H 44 ÷ 57

A1 A4

A-LX117 AS

M4 H 44 ÷ 57

A-K24 ESD

### Rivestimenti - Upholsteries

ESD 2 flame retardant

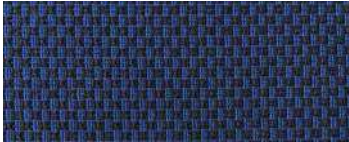


Antracite - Anthracite 1601



Nero - Black 1654

ESD 5 flame retardant



Blu - Blue 1506



Rosso - Red 1501

### Materiali - Materials

Pu-Soft



Nero - Black

BLK-ESD

### Meccanismi - Mechanisms

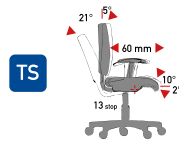


AS2

#### A-SYNCHRON 2

Regolazione indipendente di sedile e schienale (max 150 Kg)

Independent adjustment of seat and backrest (max 150 Kg)

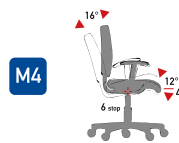


TS

#### TENSION SOFT

Oscillazione sincronizzata di sedile/schienale, traslatore sedile, inclinazione negativa del sedile (max 180 Kg)

Synchronized tilting of seat/backrest, sliding seat, seat negative inclination (max 180 Kg)



M4

#### MULTIBLOCK M4

Oscillazione del corpo seduta con bloccaggi multipli (max 200 Kg)

Tilting of the chair, with multiple locking positions (max 200 Kg)

# ESD Sit-stand



TULIP

IC H 50 ÷ 70

A-TL153 HAP

IC H 60 ÷ 85

A-TL154 HAP



NUVOLETTA

IC H 52 ÷ 72

A-NT253 HA

IC H 62 ÷ 87

A-NT254 HA

Un prodotto "standing-aid" quando è necessario muoversi frequentemente dalla posizione di riposo alla posizione di lavoro o tra le varie fasi di un processo produttivo. La linea viene completata da una serie di sgabelli da lavoro di varie forme e composizioni, quindi adattabili ad ogni specifica necessità.

A "standing-aid" product, when a frequent movement from a resting to a working position is needed. The collection is completed by a full line of stools with different shapes and materials, suitable to several specific need.

## Accessori - Accessories



Ruote ESD anziché pattini ESD  
ESD castors instead of ESD glides

M-0321



Poggiapiedi cromato ESD regolabile Ø 460 mm  
ESD height adjustable footrest Ø 460 mm

0700ESD

## Materiali - Materials

Pu-Soft



Nero - Black

BLK-ESD

# ESD Stool



TULIP

GS H 42 ÷ 55

• A-TL151 AP



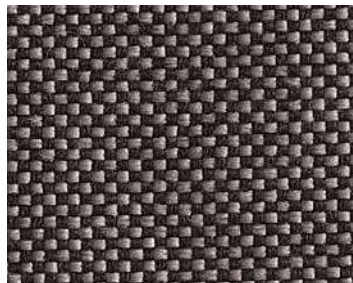
NUVOLETTA

GS H 43 ÷ 53

• A-NT241 A

## Rivestimenti - Upholsteries

ESD 2 flame retardant



Antracite - Anthracite 1601



Nero - Black 1654

ESD 5 flame retardant



Blu - Blue 1506



Rosso - Red 1501

## Meccanismi - Mechanisms



**GAS LIFT**  
Alzata a gas  
Gas lift adjustment



**SEAT INCLINATION**  
Inclinazione frontale del sedile  
Seat front inclination

# ESD Stool



WING



GS	H 41 ÷ 54		A-WG141 AP
GS	H 49 ÷ 69	B1 C4	A-WG143 HAP
GS	H 59 ÷ 84	B1 C4	A-WG144 HAP



KINGA

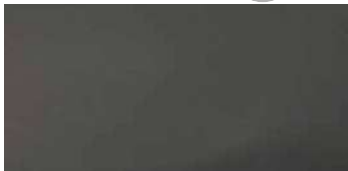
GS	H 42 ÷ 55		A-KGT141 A
GS	H 50 ÷ 70	B1 C4	A-KGT143 HA
GS	H 60 ÷ 85	B1 C4	A-KGT144 HA

## Accessori - Accessories

B1		Ruote ESD anziché pattini ESD ESD castors instead of ESD glides	M-0321
C4		Poggiapiedi cromato ESD regolabile Ø 460 mm ESD height adjustable footrest Ø 460 mm	0700ESD

## Materiali - Materials

### Pu-Soft Touch



Nero - Black

BLK-ESD

## Rivestimenti - Upholsteries

### ESD 2 flame retardant



Antracite - Anthracite

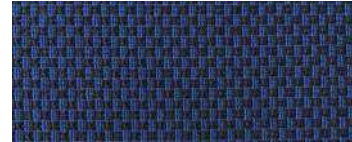
1601



Nero - Black

1654

### ESD 5 flame retardant



Blu - Blue

1506



Rosso - Red

1501

## Meccanismi - Mechanisms



GS

### GAS LIFT

Alzata a gas

Gas lift adjustment

# Datasheets

The background of the entire page is a repeating pattern of yellow concentric circles and diamonds. The circles are arranged in a grid, and the diamonds are positioned between the circles, creating a tessellated effect. The pattern is consistent across the entire page.

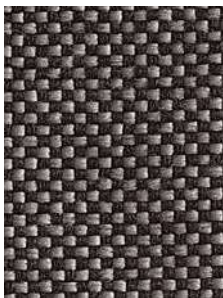
# Dimensions

	Codice Code	Meccanismo Mechanism	Dimensioni / Dimensions					Allestimenti / Fittings							
			Altezza seduta Seat height	Altezza schienale Backrest height	Larghezza sedile Seat width	Profondità sedile Seat depth	Profondità sedile da supporto lombare* Seat depth from lumbar support*	Basamento Base	Ruota d.50 mm Castor d.50 mm	Ruota d.60 mm Castor d.60 mm	Pattino h.50 mm Glide h.50 mm	Ruota ESD d.50 mm ESD castor d.50 mm	Pattino ESD h.30 mm ESD glide h.30 mm		
Standard	A-VL1011AS	PC	42÷55	42-48	48	47	44	700	AL				•	X	
	A-VL1013AS	AS3	44÷57	42-48	48	47	44	700	AL				•	X	
	A-VL1461HAS	PC	50÷70	42-48	48	47	44	700	AL				X	•	
	A-VL1463HAS	AS3	52÷72	42-48	48	47	44	700	AL				X	•	
	A-VL1471HAS	PC	60÷85	42-48	48	47	44	700	AL				X	•	
	A-VL1111AS	PC	42÷55	53-59	48	47	44	700	AL				•	X	
	A-VL1113AS	AS3	44÷57	53-59	48	47	44	700	AL				•	X	
	A-VL1115AS	SS	44÷57	53-59	48	47	44	700	AL				•	X	
	A-VL1117AS	TS	44÷57	53-59	48	47	44-50	700	AL				•	X	
	A-VL1661HAS	PC	50÷70	53-59	48	47	44	700	AL				X	•	
A-VL1663HAS	AS3	52÷72	53-59	48	47	44	700	AL				X	•		
A-VL1671HAS	PC	60÷85	53-59	48	47	44	700	AL				X	•		
Professional	A-NT2112AS	AS2	44÷56	41-48	46	42	33-38	700	AL				•	X	
	A-NT2113AS	AS3	44÷56	41-48	46	42	33-38	700	AL				•	X	
	A-NT2462HAS	AS2	52÷72	41-48	46	42	33-38	700	AL				X	•	
	A-NT2463HAS	AS3	52÷72	41-48	46	42	33-38	700	AL				X	•	
	A-NT2472HAS	AS2	62÷87	41-48	46	42	33-38	700	AL				X	•	
	A-NT2473HAS	AS3	62÷87	41-48	46	42	33-38	700	AL				X	•	
	A-EX1111AS	PCX	42÷55	53-59	51	47	44	700	AL				•	X	
	A-EX1113AS	ASX	42÷55	53-59	51	47	44	700	AL				•	X	
	A-EX1661HAS	PCX	50÷70	53-59	51	47	44	700	AL				X	•	
	A-EX1663HAS	ASX	50÷70	53-59	51	47	44	700	AL				X	•	
	A-EX1671HAS	PCX	60÷85	53-59	51	47	44	700	AL				X	•	
	A-EX1673HAS	ASX	60÷85	53-59	51	47	44	700	AL				X	•	
	A-LE1112AS	AS2	42÷55	51-58	44	44	44	700	AL				•	X	
	A-LE1115AS	SS	44÷57	47-54	44	44	42	700	AL				•	X	
	A-LE1117AS	TS	44÷57	47-54	44	44	42-48	700	AL				•	X	
	A-LE1662HAS	AS2	50÷70	51-58	44	44	44	700	AL				X	•	
	A-LE1665HAS	SS	52÷72	47-54	44	44	42	700	AL				X	•	
	A-LE1667HAS	TS	52÷72	47-54	44	44	42-48	700	AL				X	•	
	A-LE1672HAS	AS2	60÷85	51-58	44	44	44	700	AL				X	•	
	A-LE1675HAS	SS	62÷87	47-54	44	44	42	700	AL				X	•	
ESD Pu Soft	A-TL1811AP	PC	41÷54	42-45	47	43	41	700	AL				•	X	
	A-TL1813AP	AS3	43÷56	35-42	47	43	41	700	AL				•	X	
	A-TL1861HAP	PC	49÷69	42-45	47	43	41	700	AL				X	•	
	A-TL1863HAP	AS3	51÷71	35-42	47	43	41	700	AL				X	•	
	A-TL1871HAP	PC	59÷84	42-45	47	43	41	700	AL				X	•	
	A-WG1813AP	AS3	42÷55	14-38	39	39	44	700	AL				•	X	
	A-WG1863HAP	AS3	50÷70	14-38	39	39	44	700	AL				X	•	
	A-WG1873HAP	AS3	60÷85	14-38	39	39	44	700	AL				X	•	
	A-WG1812AP	AS2	42÷55	26-33	39	39	42	700	AL				•	X	
	A-WG1862HAP	AS2	50÷70	26-33	39	39	42	700	AL				X	•	
A-WG1872HAP	AS2	60÷85	26-33	39	39	42	700	AL				X	•		
Intensive Use	A-TL1812AP	AS2	43÷56	35-42	47	43	38	700	AL				•	X	
	A-TL1862HAP	AS2	51÷71	35-42	47	43	38	700	AL				X	•	
	A-TL1872HAP	AS2	61÷86	35-42	47	43	38	700	AL				X	•	
	A-LX1117AS	TS	44÷57	64-70	51	48	45-51	700	AL				•	X	
Sit-stand	A-K24ESD	M4	44÷57	65 (79-85) *	54	51	42	700	AL				•	X	
	A-TL153HAP	IC	50÷70	N/A	34	39	23	528	AL				X	•	
	A-TL154HAP	IC	60÷85	N/A	34	39	23	528	AL				X	•	
	A-NT253HA	IC	52÷72	N/A	46	N/A	N/A	528	AL				X	•	
	A-NT254HA	IC	62÷87	N/A	46	N/A	N/A	528	AL				X	•	
Stool	A-TL151AP	GS	42÷55	N/A	34	39	23	528	AL				•	X	
	A-NT251A	GS	44÷56	N/A	46	N/A	N/A	528	AL				•	X	
	A-WG141AP	GS	41÷54	N/A	39	39	N/A	528	AL				•	X	
	A-WG143HAP	GS	49÷69	N/A	39	39	N/A	528	AL				X	•	
	A-WG144HAP	GS	59÷84	N/A	39	39	N/A	528	AL				X	•	
	A-KGT141A	GS	42÷55	N/A	39	N/A	N/A	528	AL				•	X	
	A-KGT143HA	GS	50÷70	N/A	39	N/A	N/A	528	AL				X	•	
A-KGT144HA	GS	60÷85	N/A	39	N/A	N/A	528	AL				X	•		

\*) Con poggiatesta K300 / with headrest K300

# Upholstery

## ESD2



Antracite - Anthracite 1601



Nero - Black

1654

**Composizione:** 99% Polipropilene, 1% Carbonio  
**Peso:** Gr. 320/mtl  
**Abrasione:** UNI EN ISO 12947:2000 oltre 30.000 cicli Martindale  
**Solidità luce/colore:** UNI EN ISO 105-B02 Xenotest – Livello 5  
**Ignifugicità:** I – Classe 1, EN 1021 Part 1 e 2, UK – BS 5852  
Le proprietà ignifughe sono intrinseche nella fibra e non da trattamenti aggiuntivi  
**Manutenzione:** Pulizia con aspirapolvere. Lavaggio con spugna umida e sapone neutro. Macchie con smacchiatore a secco

**Composition:** 99% Polypropylene, 1% Carbon  
**Weight:** Gr. 320/lmt  
**Abrasion:** UNI EN ISO 12947:2000 more than 30.000 Martindale cycles  
**Color/Light solidity:** UNI EN ISO 105-B02 Xenotest – Level 5  
**Approvals:** I – Class 1, EN 1021 Part 1 and 2, UK – BS 5852  
The flame-retardant properties are inherent to the fiber and are not provided by additional treatments  
**Maintenance:** Clean with vacuum cleaner. Wash with wet towel or sponge and mild soap solution. For stains use a dry stain removal

## ESD5



Blu - Blue

1506



Rosso - Red

1501

**Composizione:** 65% Cradura, 14% Lana vergine certificata, 10% Redesigned Lenzing FR, 8% PES, 3% fibre metalliche  
**Peso:** 450/mtl  
**Abrasione:** UNI EN ISO 12947-2 oltre 500.000 cicli Martindale  
**Solidità luce/colore:** UNI EN ISO 105/B02 – Livello 6/7  
**Ignifugicità:** EN 1021-1-2, BS 5852-0-1, UNI 9175 Classe 1 IM  
**Manutenzione:** Pulizia con aspirapolvere. Lavaggio con spugna umida. Macchie con smacchiatore a secco.

**Composition:** 65% Cradura, 14% certified virgin wool, 10% Redesigned Lenzing FR, 8% PES, 3% Metal fibers  
**Weight:** 450/lmt  
**Abrasion:** UNI EN ISO 12947-2 more than 500.000 Martindale cycles  
**Color/Light solidity:** UNI EN ISO 105/B02 – Level 6/7  
**Flammability:** EN 1021-1-2, BS 5852-0-1, UNI 9175 Class 1 IM  
**Maintenance:** Clean with vacuum cleaner. Wash with wet towel or sponge and mild soap solution. For stains use a dry clean remover.

# Material

## PU-SOFT ESD



Nero - Black

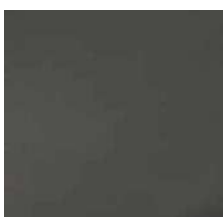
BLK-ESD

**Poliuretano integrale/Carbonio**  
Potenziale di eliminazione dell'ozono ODP = 0  
Prodotto in assenza di CFC/HCFC  
**Manutenzione:** Pulizia e lavaggio con spugna umida e detersivi neutri di uso quotidiano. Sanificazione possibile anche con prodotti clinico/ospedalieri

**Integral polyurethane/Carbon**  
Ozone Depleting Potential ODP= 0  
Produced in absence of CFC/HCFC  
**Maintenance:** Clean and wash with wet towel and neutral detergents of daily use. Sanitizing may be obtained with hospital/clinic cleaning agents



## PU-SOFT TOUCH ESD



Nero - Black

BLK

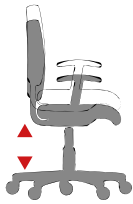
**Poliuretano integrale/Carbonio**  
Potenziale di eliminazione dell'ozono ODP = 0  
Prodotto in assenza di CFC/HCFC  
**Manutenzione:** Pulizia e lavaggio con spugna umida e detersivi neutri di uso quotidiano. Sanificazione possibile anche con prodotti clinico/ospedalieri

**Integral polyurethane/Carbon**  
Ozone Depleting Potential ODP= 0  
Produced in absence of CFC/HCFC  
**Maintenance:** Clean and wash with wet towel and neutral detergents of daily use. Sanitizing may be obtained with hospital/clinic cleaning agents



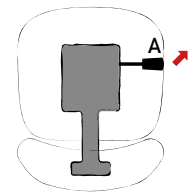
# Mechanism

GS



## GAS LIFT

Consente di alzare e abbassare il piano della seduta.  
Height adjustment of the seat.

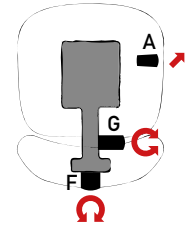


PC



## PERMANENT CONTACT

Meccanismo per sedute operative con inclinazione dello schienale del 20°.  
Mechanism suited for task chairs with inclination of the backrest 20°.

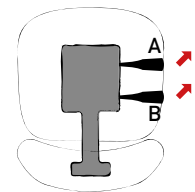


PCX

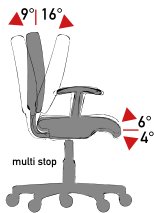


## PCX

Inclinazione dello schienale di 25°, con sistema antishock. Regolazione altezza schienale con sistema Up-Down.  
Backrest inclination of 25°, with antishock system. Up-Down backrest height adjustment mechanism.

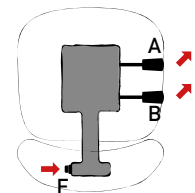


AS2



## A-SYNCHRON 2

Inclinazione indipendente dello schienale di 9° positivo e 16° negativo, e del sedile di 6° positivo e 4° negativo, bloccabili in tutte le posizioni. Altezza schienale regolabile mediante pulsante.  
Independent backrest inclination of 9° positive and 16° negative, seat of 6° positive and 4° negative, lockable in all positions. Push button activated backrest height adjustment.

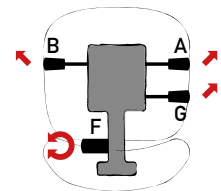


AS3

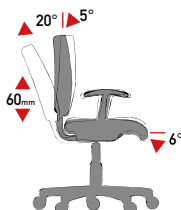


## A-SYNCHRON 3

Inclinazione dello schienale di 12° positivo e 28° negativo, meccanismo di oscillazione combinata del corpo seduta (con conseguente inclinazione sedile da 5° positivo a 3° negativo), bloccabili in tutte le posizioni. Altezza schienale regolabile mediante manopola.  
Backrest inclination of 12° positive and 28° negative, combined activation of tilting mechanism (with consequent seat inclination of 5° positive and 3° negative), lockable in all positions. Knob activated backrest height adjustment.

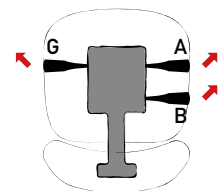


ASX

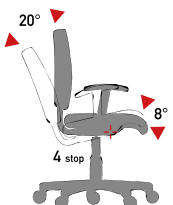


## ASX

Inclinazione corpo seduta, sedile e schienale combinati, di 6° (0° positivo e 6° negativo). Inclinazione indipendente dello schienale di 25° negativo. Entrambi bloccabili in infinite posizioni. Regolazione altezza schienale con sistema Up-Down.  
Seat and backrest combined tilting of 6° (0° positive and 6° negative). Independent backrest inclination of 25° negative. Both movements with locking in infinite positions. Up-Down backrest height adjustment mechanism.

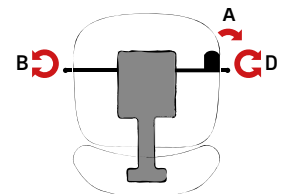


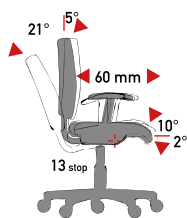
SS



## SYNCHRON SOFT

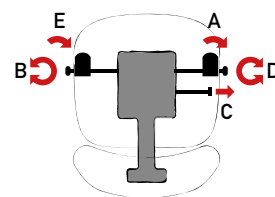
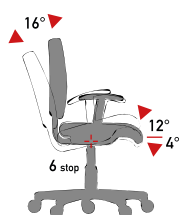
Meccanismo per sedute operative con inclinazione sincronizzata dello schienale di 20° e del sedile di 8° con 4 bloccaggi, antishock e regolatore di tensione rapido laterale.  
Mechanism suited for task chairs, with synchronized backrest inclination of 20° and seat of 8° lockable in 4 positions, antishock system and quick activated side tension adjustment control.



**TS****TENSION SOFT**

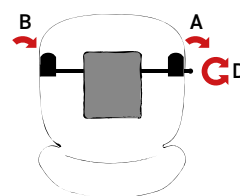
Meccanismo per sedute operative con inclinazione sincronizzata dello schienale di 21° e del sedile di 10° con 6 bloccaggi, antishock e regolatore di tensione rapido (7 livelli). Variatore d'assetto aggiuntivo di -5° per lo schienale e di -2° per il sedile. Slitta sedile con corsa di 60 mm. Altezza schienale con regolazione a pulsante con 13 bloccaggi.

Mechanism suited for task chairs. Synchronized backrest inclination of 21° and seat of 10° lockable in 6 positions, antishock system and quick release (7 steps) side tension adjustment control. Additional negative inclination of -5° for the backrest and -2° for the seat. Seat depth adjustment, run 60 mm. Up-down system for backrest height adjustment, lockable in 13 positions.

**M4****MULTIBLOCK M4**

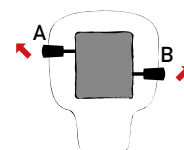
Inclinazione della scocca di 16°, bloccabile in 6 posizioni. Regolazione laterale dell'intensità della molla (per pesi fino a 200 Kg).

Mechanism with tilting of the chair of 16°, lockable in 6 positions. Side tension adjustment control (for weights up to 200 Kg).

**IC****SEAT INCLINATION**

Regolazione inclinazione del sedile, con partenza da 2° positivo, fino a 13° negativo.

Adjustment of the seat front inclination, starting from 2° positive to 13° negative.

**Legenda - Legend**

- A** - Alzata seduta - Seat height
- B** - Attivazione meccanismo - Mechanism activation
- C** - Slitta sedile - Sliding seat
- D** - Regolazione tensione meccanismo - Tension adjustment
- E** - Inclinazione negativa sedile - Seat negative inclination
- F** - Regolazione altezza schienale - Backrest height adjustment
- G** - Regolazione inclinazione schienale - Backrest inclination

## INFORMAZIONI IMPORTANTI

Le raccomandazioni di pulizia di cui sopra, sulla base della nostra esperienza e in linea con le ultime tecnologie, non sono vincolanti. Esse non sollevano l'acquirente dalla responsabilità di verificare l'idoneità del materiale per l'applicazione prevista. Questo vale in particolare per ambienti dove è richiesto un uso costante di detersivi.

Determinati coloranti di vestiti o accessori (come quelli utilizzati nei jeans denim) possono migrare verso colori più chiari. Questo fenomeno è incrementato dall'umidità e dalle temperature ed è irreversibile. Throna srl ed i suoi fornitori non si assumono alcuna responsabilità per il trasferimento di colorante causati da contaminanti esterni e possibili macchie permanenti causati da questo fenomeno.

Leggere differenze di colore fra una partita e l'altra sono da considerarsi normali.

La riproduzione su stampa dei colori è intesa come guida e variazioni dall'originale possono essere possibili. Nel caso di dubbi, suggeriamo di contattarci per avere un campione del tessuto scelto prima di ordinare il prodotto finito.

## IMPORTANT INFORMATION

The above cleaning recommendations, based on our experience and in accordance with the latest technology, are non-binding. They do not release the buyer from the responsibility of testing the suitability of the material for the intended application. This applies in particular to environments where a constant use of cleaning agents is required.

Certain clothing and accessories dyes (such as those used on denim jeans) may migrate to lighter colors. This phenomenon is increased by humidity and temperature and is irreversible. Throna srl and its suppliers will not assume responsibility for dye transfer caused by external contaminants and possible permanent staining caused by this phenomenon.

Slight differences between dyeing lots are considered normal.

Photographic fabric scans are displayed as guide and colour variations may occur. In case of doubts, we advise you request actual fabric samples before ordering.

Realizzazione grafica: Paolo Dotta

Fotografia: Diego De Martin  
Francesco Chinazzo  
Franco Marconato



Throna s.r.l. | Via A. De Gasperi, 18 | Badoere di Morgana TV | Italy  
Tel +39 0422 838 991  
www.throna.com | throna@throna.com



Il marchio della  
gestione forestale  
responsabile

Cerca i nostri prodotti  
certificati FSC®

CERTIFICAZIONI:  
UNI EN ISO 9001  
UNI EN ISO 14001  
EN ISO 45001