



OVERVIEW

2019



VALVES & SOLUTIONS



ABOUT US



APPLICATIONS



PRODUCTS



2000 m²
Head Quarter



30 people
Team



4-5 weeks
lead time



Oleoweb è una realtà del mercato internazionale dell'oleodinamica dal 2004. I nostri prodotti vengono impiegati in applicazioni industriali, agricole, movimento terra e trasporto e sollevamento.

La progettazione e la costruzione di componenti oleodinamici, interamente prodotti in Italia, sono il risultato di anni di consolidata esperienza tecnica, produttiva e di vendita del nostro team nel settore oleodinamico.

Oleoweb fornisce competenza, know-how, flessibilità e tempestività, per soddisfare le esigenze del mercato in evoluzione. Il nostro obiettivo è diffondere la qualità, perché incontri la soddisfazione del cliente.



Oleoweb is a reality on international market of hydraulic components since 2004. Our products are used for applications in industry, earth moving, mobile, lifting movement and agriculture.

The design and construction of hydraulic components, entirely made in Italy, is the result of years of solid technical experience, production and sales of our team in the hydraulic field.

Oleoweb also provides expertise, know-how, flexibility and promptness in order to meet the needs of an evolving market. Our goal is place the quality and meet the customer satisfaction.



Oleoweb ist seit 2004 eine Feste grÖÙe auf dem internationalen Markt für Hydraulikkomponenten. Unsere Produkte werden für anwendungen in der Industrie, im Erdbewegungsbereich, im Mobilienbereich, in der Hebeteknik und in der Landteknik eingesetzt.

Die Entwicklung und Konstruktion von Hydraulikkomponenten, welche vollständig in Italien hergestellt werden, ist das ergebnis jahrelanger solider technischer Erfahrungen in Produktion und Vertrieb im Hydraulikbereich.

Oleoweb bietet auch Fachwissen, Know-how, Flexibilität und Schnelligkeit, um den anforderungen eines sich entwickelnden Marktes gerecht zu werden. Unser Ziel ist es, die Qualität sicherzustellen und die Kundenzufriedenheit zu erreichen.



The widest range of valves families



OVERCENTER VALVES WITH TOP
QUALITY/PRICE RATIO



MANUFACTURING WITH
CONSISTENT QUALITY



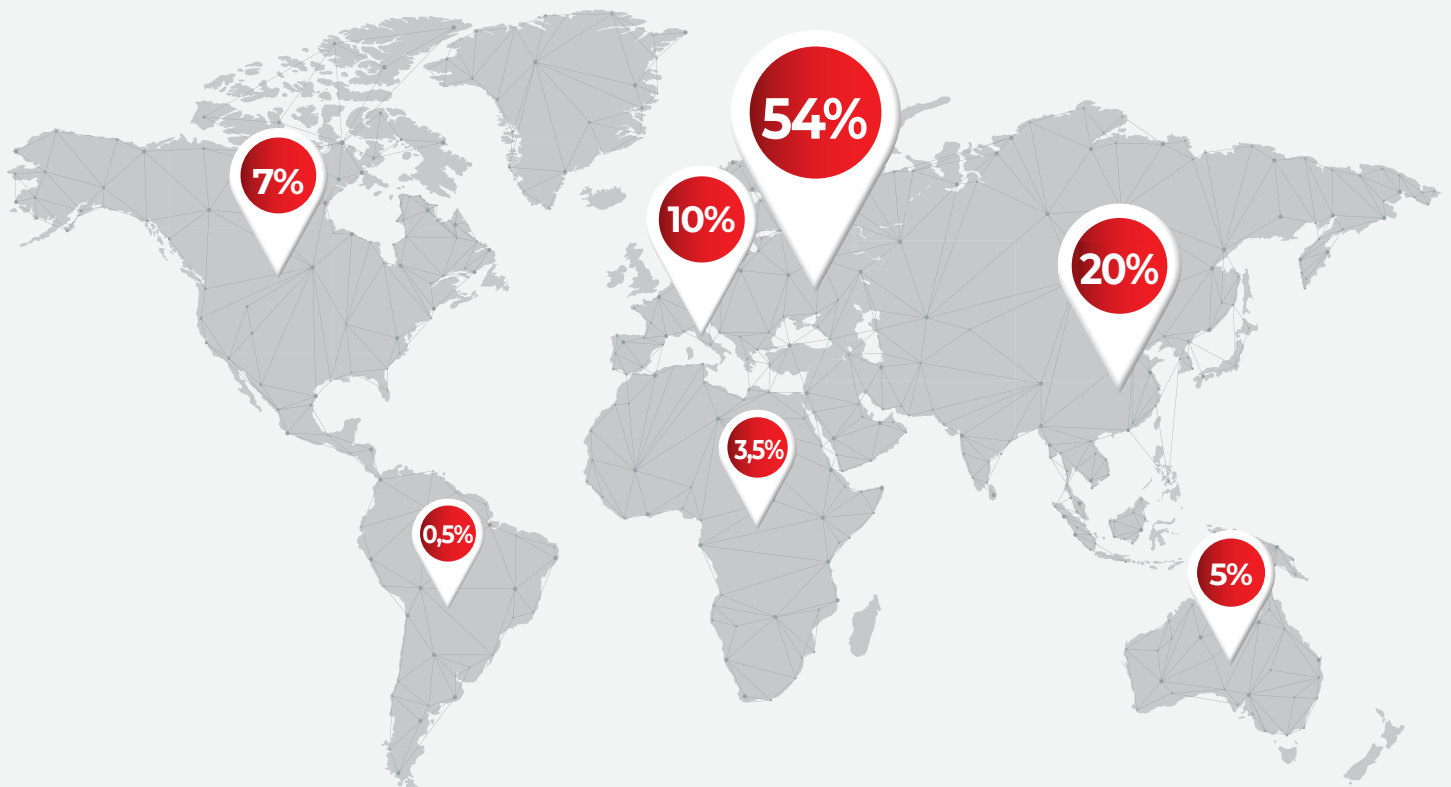
QUALITY TO THE PRODUCT IS
CARE TO THE CUSTOMER

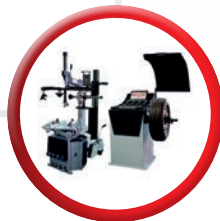


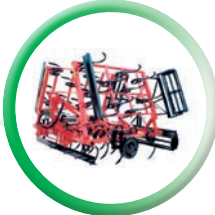
CARE FOR THE
PRODUCT IS CARE
FOR THE CUSTOMER

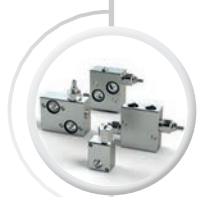


**EXPORT TO MORE
THAN 50 COUNTRIES**









PRESSURE LIMITING VALVES

VALVOLE LIMITATRICI DI PRESSIONE
VENTILE FÜR DRUCKBEGRENZ

PG. 10



SEQUENCE VALVES

VALVOLE DI SEQUENZA
DRUCKFOLGEVENTILE

PG. 10



CHECK VALVES

VALVOLE UNIDIREZIONALI
RÜCKSCHLAGVENTILE

PG. 10



SHUTTLE VALVES

VALVOLE SELETTRICI
WECHSELVENTILE

PG. 11



PILOT OPERATED CHECK VALVES

VALVOLE DI BLOCCO PILOTATE
ENTSPERRBARE RÜCKSCHLAGVENTILE

PG. 11



OVERCENTER VALVES

VALVOLE DI BILANCIAMENTO
SENKBREMSVENTILE

PG. 11



FLOW REGULATORS

VALVOLE REGOLATRICI DI PORTATA
STROMREGELVENTILE

PG. 12



ELECTRIC VALVES

VALVOLE ELETTRICHE
MAGNET-SITZVENTILE

PG. 12



BASES AND MANIFOLDS

BASI E BLOCCHI
ASES UND MANIFOLDS

PG. 13



HAND PUMPS

POMPE A MANO
HANDPUMPEN

PG. 13



RESERVOIRS

SERBATOI
ÖLTANKS

PG. 13



ROTATIVE FLOW DIVERTERS

DEVIATORI DI FLUSSO ROTATIVI
DREHUMSCHALTVENTILE

PG. 14



BALL VALVES

RUBINETTI A SFERA
KUGELHÄHNE

PG. 14



ROTARY COUPLINGS

GIUNTI GIREVOLI
DREHKUPPLUNG

PG. 15



ACCESSORIES AND COMPONENTS

COMPONENTI E ACCESSORI
ZUBEHÖR UND KOMPONENTEN

PG. 15




CUSTOMIZED SOLUTIONS

SOLUZIONI SPECIALI
MASSGESCHNEIDERTE LÖSUNGEN

PG. 15




Pressure limiting valves - Valvole limitatrici di pressione - Ventile für Druckbegrenz




Type Tipo Art	Description Descrizione Beschreibung	Execution Esecuzione Bauweise	Installation Installazione Installation	Q up to lpm - Q up to gpm Q fino a l/min - Q fino a gpm Q bis lpm - Q bis gpm	P up to bar - P up to PSI P fino a bar - P fino a PSI P bis bar - P bis PSI
VMD	Pressure relief valves Valvole di massima Druckbegrenzungsventile	Cartridge A cartuccia Patronenbauweise	On body Su corpo Gehäuse	120 (32)	350 (5075)
VMDR			In-line In linea Leitungseinbau		
VBDC	Atishock valves Valvole antiurto Schockventile	Parts in body Rohrleitungseinbau	OMP flanged Flangiata OMP Anflanschen OMP	40 (11)	
SCF			OMS flanged Flangiata OMS Anflanschen OMS		
DCF					
DCM					

Sequence valves - Valvole di sequenza - Druckfolgeventile



Type Tipo Art	Description Descrizione Beschreibung	Execution Esecuzione Bauweise	Installation Installazione Installation	Q up to lpm - Q up to gpm Q fino a l/min - Q fino a gpm Q bis lpm - Q bis gpm	P up to bar - P up to PSI P fino a bar - P fino a PSI P bis bar - P bis PSI
VSL	Sequence valves Valvole di sequenza Druckfolgeventile	Parts in body Rohrleitungseinbau	In-line In linea Leitungseinbau	40 (11)	350 (5075)
SCM	End-stroke valves Valvole di fine corsa Endanschlagventile		Panel - Staffabile Schalttafeleinbau	60 (16)	
FCT				140 (37)	250 (3625)

Check valves - Valvole unidirezionali - Rückschlagventile



Type Tipo Art	Description Descrizione Beschreibung	Execution Esecuzione Bauweise	Installation Installazione Installation	Q up to lpm - Q up to gpm Q fino a l/min - Q fino a gpm Q bis lpm - Q bis gpm	P up to bar - P up to PSI P fino a bar - P fino a PSI P bis bar - P bis PSI		
VUBA	Hose burst valves Valvole paracadute Rohrbruchsicherung	Insert valves A inserto Einschraubventil	On body Su corpo Gehäuse	180 (48)	350 (5075)		
VUBA-DIN		M-M housing Con colonnetta M-M Rohrleitungseinbau M-M	In-line In linea Leitungseinbau	80 (21)	315 (4568)		
VUI	Check valves Valvole di ritegno Sperrventile	Insert valves A inserto Einschraubventil	On body Su corpo Gehäuse	80 (21)	350 (5075)		
VUC				30 (8)			
VUP				80 (21)			
VS				35 (9)	500 (7250)		
VUR				F-F housing Con colonnetta F-F Rohrleitungseinbau F-F	In-line In linea Leitungseinbau	430 (114)	400 (5800)
VMF		M-F housing Con colonnetta M-F Rohrleitungseinbau M-F	150 (40)				
VUN		M-M housing Con colonnetta M-M Rohrleitungseinbau M-M	90 (24)	500 (7250)			
CUR		Cartridge A cartuccia Patronenbauweise	On body Su corpo Gehäuse	60 (16)		350 (5075)	
XVUR		INOX SERIES SERIE INOX EDELSTAHL SERIES	Check valves Valvole unidirezionali Sperrventile	F-F housing Con colonnetta F-F Rohrleitungseinbau F-F	In-line In linea Leitungseinbau	50 (13)	400 (5800)



Shuttle valves - Valvole selettive - Wechselventile

Type Tipo Art	Execution Esecuzione Bauweise	Installation Installazione Installation	Q up to lpm - Q up to gpm Q fino a l/min - Q fino a gpm Q bis lpm - Q bis gpm	P up to bar - P up to PSI P fino a bar - P fino a PSI P bis bar - P bis PSI
VUSF	Parts in body Rohrleitungseinbau	In-line In linea - Leitungseinbau	60 (16)	350 (5075)
SV	Cartridge A cartuccia Patronenbauweise	On body Su corpo - Gehäuse	30 (8)	

Pilot operated check valves - Valvole di blocco pilotate - Entsperrbare Rückschlagventile

Type Tipo Art	Description Descrizione Beschreibung	Execution Esecuzione Bauweise	Installation Installazione Installation	Q up to lpm - Q up to gpm Q fino a l/min - Q fino a gpm Q bis lpm - Q bis gpm	P up to bar - P up to PSI P fino a bar - P fino a PSI P bis bar - P bis PSI
VEM	Manual operated A comando manuale Manuell gesteuert	Cartridge A cartuccia Patronenbauweise	On body Su corpo Gehäuse	55 (15)	320 (4640)
CM6	Lever operated A comando a leva Hebelsteuerung			25 (7)	
VPN6	Pneumatic operated A comando pneumatico Pneumatisch gesteuert	Parts in body Rohrleitungseinbau	In-line In linea Leitungseinbau	40 (11)	350 (5075)
VRSE	Single PO check valves			70 (19)	
VRSD	Valvole di blocco pilotate singole				
VRP	Einfachwirkend entsperbare Rückschlagventile				
VRPE	Double PO check valves				
VRDE	Valvole di blocco doppie pilotate			70 (19)	
VRDD	Valvole di blocco doppie pilotate				
VRDL	Doppeltwirkend entsperbare Rückschlagventile				
VRDF		Flanged Flangiata - Anflanschen	50 (13)		

Overcenter valves - Valvole di bilanciamento - Senkbremssventile

Type Tipo Art	Description Descrizione Beschreibung	Execution Esecuzione Bauweise	Installation Installazione Installation	Q up to lpm - Q up to gpm Q fino a l/min - Q fino a gpm Q bis lpm - Q bis gpm	P up to bar - P up to PSI P fino a bar - P fino a PSI P bis bar - P bis PSI
VBCL	Single valves Singole Einfachwirkend	Parts in body Rohrleitungseinbau	In-line In linea Leitungseinbau	120 (32)	350 (5075)
VBZL					
VCCL					
VBLP					
VBZP			Flanged Flangiata Anflanschen		
VBLF					
VBZF					
VCLF					
VBCB			Banjo bolt Banjo bolt		
VBZB					
VBCD	Double valves Doppie Doppeltwirkend	Parts in body Rohrleitungseinbau	In-line In linea Leitungseinbau	60 (16)	
VBZD					
VBCC					
VBCF			Flanged Flangiata Anflanschen		
VBZG					
VBCM					
VBCA			Banjo bolt Banjo bolt		
VBCS					
VBCT	Cetop flanged Flangiata Cetop Anflanschen Cetop				



Flow regulators - Valvole regolatrici di portata - Stromregelventile



Type Tipo Art	Description Descrizione Beschreibung	Execution Esecuzione Bauweise	Installation Installazione Installation	Q up to lpm - Q up to gpm Q fino a l/min - Q fino a gpm Q bis lpm - Q bis gpm	P up to bar - P up to PSI P fino a bar - P fino a PSI P bis bar - P bis PSI					
VCC	Compensated flow control valves Valvole di controllo discesa compensate Senkkontrollventile	Insert valves A inserto Einschraubventil	On body Su corpo Gehäuse	47 (12)	250 (3625)					
VSC		Cartridge A cartuccia Patronenbauweise								
VSC6		Insert valves A inserto Einschraubventil								
VSCF6		Adjustable housing Con colonnetta regolabile Rohrleitungseinbau								
VRD	Needle valves Strozzatori regolabili Drosselventile	Adjustable housing Con colonnetta regolabile Rohrleitungseinbau	In-line In linea Leitungseinbau	200 (53)	350 (5075)					
VUR		Parts in body Rohrleitungseinbau				300 (80)				
VBRF										
STU										
STUF										
STB										
STBF										
SV										
SVB										
VBF6							Cartridge A cartuccia Patronenbauweise	On body Su corpo Gehäuse	40 (11)	350 (5075)
VRF6							2 way compensated 2 vie copensate 2 Wege druckkompensierte	Parts in body Rohrleitungseinbau	In-line In linea Leitungseinbau	33 (9)
VRC										
VPT		3 ways compensated exceeding to tank 3 vie compensate eccedenza a scarico								
VPT-R	3 Wege Prioritätsventile mitdrucklosen Restölstrom									
VPT-RV	3 ways compensated exceeding to pressure 3 vie compensate eccedenza in pressione	Cartridge A cartuccia Patronenbauweise	On body Su corpo Gehäuse	50 (13)	350 (5075)					
VPP										
VPP-RV	3 Wege Prioritätsventile mit druckbeaufschlagtem Restölstrom	Parts in body Rohrleitungseinbau	In-line - In linea Leitungseinbau	40 (11)	250 (3625)					
CP10										
DRF	Flow dividers - combiners Divisori/riunificatori di flusso	Cartridge A cartuccia Patronenbauweise	On body Su corpo Gehäuse	40 (11)	350 (5075)					
VDRF	Stromteiler - vereiniger	Cartridge A cartuccia Patronenbauweise	On body Su corpo Gehäuse	40 (11)	350 (5075)					

Electric valves - Valvole elettriche - Magnet-Sitzventile



Type Tipo Art	Description Descrizione Beschreibung	Execution Esecuzione Bauweise	Installation Installazione Installation	Q up to lpm - Q up to gpm Q fino a l/min - Q fino a gpm Q bis lpm - Q bis gpm	P up to bar - P up to PSI P fino a bar - P fino a PSI P bis bar - P bis PSI
EV6	2/2 check valves Valvole di blocco 2 vie/2 posizioni 2/2 Einzelsitzventile	Cartridge A cartuccia Patronenbauweise	On body Su corpo Gehäuse	70 (19)	350 (5075)
EV7					
EV8					
EV30					
EV34	Double sealing 2/2 check valves Valvola a doppia tenuta 2 vie/2 posizioni 2/2 Doppelsitz ventile	Cartridge A cartuccia Patronenbauweise	On body Su corpo Gehäuse	40 (11)	210 (3045)
ED6					
ED9	3/2 spool valves Valvola a cursore 3vie/2 posizioni 3/2 Schieberventile	Cartridge A cartuccia Patronenbauweise	On body Su corpo Gehäuse	12 (3)	210 (3045)
EV10					
EV11	Coils and connectors DIN 43650 - Bobine e connettori DIN 43650 - Spulen und anschlüsse DIN 43650				



Bases and manifolds - Basi e blocchi - Bases und manifolds



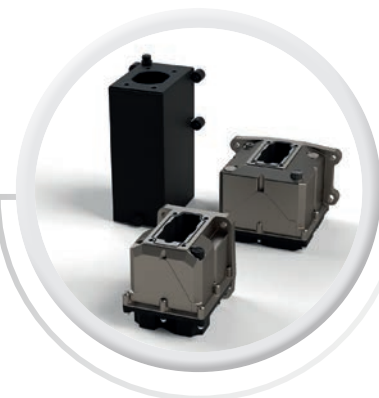
Type Tipo Art	Description Descrizione Beschreibung	Q up to lpm - Q up to gpm Q fino a l/min - Q fino a gpm Q bis lpm - Q bis gpm	P up to bar - P up to PSI P fino a bar - P fino a PSI P bis bar - P bis PSI
BS3	Cetop bases Basi Cetop Cetop Grundplatte	80 (21)	210 (3045)
BP3			
BSS			
BM			
BMRV			
SAE8	SAE manifolds Corpi SAE	70 (19)	350 (5075)
SAE10	SAE Gehäuse		

Hand pumps - Pompe a mano - Handpumpen



Type Tipo Art	Description Descrizione Beschreibung	Execution Esecuzione Bauweise	Installation Installazione Installation	Displacement up to cc Cilindrata fino a cc Fördervolumen bis cc	P up to bar - P up to PSI P fino a bar - P fino a PSI P bis bar - P bis PSI	
PMEL	Tilting lever A leva basculante kippen	Cartridge A cartuccia Patronenbauweise	On body Su corpo Gehäuse	10	200 (2900)	
PM		Parts in body Rohrleitungseinbau	Staffabile - Panel Schalttafeleinbau	70		
PMA			On tank A serbatoio Tankeinbau	45	500 (7250)	
PMI						
PMS						
PMT						
PME1			XPMI INOX SERIES SERIE INOX Comando a leva	Tilting lever Kippen	25	220 (3190)
PME2						
PMD			Rotative lever A leva rotativa Hebel drehen	Panel Staffabile Schalttafeleinbau	17	500 (7250)
PMEP		Push / pull Spingi e tira Drücken / ziehen	Cartridge A cartuccia Patronenbauweise	On body Su corpo Gehäuse	10	200 (2900)
PME3	Pedal A pedale	Parts in body Rohrleitungseinbau		14	220 (3190)	

Reservoirs - Serbatoi - Öltanks



Type Tipo Art	Description Descrizione Beschreibung	Capacity up to lt. Capacità fino a lt. Tankinhalt bis lt.
TNK	Steel tanks - Serbatoio in acciaio - Stahl tanks	20
TNA	Aluminium tanks Serbatotio in alluminio - Alutanks	5
XTNK	INOX SERIES SERIE INOX - EDELSTAHL SERIES	5



Rotative flow diverters - Deviatori di flusso rotativi - Drehumschaltventile



Type Tipo Art	Description Descrizione Beschreibung	Execution Esecuzione Bauweise	Installation Installazione Installation	Q up to lpm - Q up to gpm Q fino a l/min - Q fino a gpm Q bis lpm - Q bis gpm	P up to bar - P up to PSI P fino a bar - P fino a PSI P bis bar - P bis PSI
DDF3A	3 ways / 3 positions A 3 vie/3 posizioni 3 Wege / 3 Stellungen	Parts in body Rohrleitungseinbau	In-line In linea Leitungseinbau	180 (48)	500 (7250)
DDF3				200 (53)	300 (4350)
DDF6	6 ways / 3 positions A 6 vie/3 posizioni 6 Wege / 3 Stellungen			200 + 200 (53 + 53)	
IDF4	4 ways / 3 positions A 4 vie/3 posizioni 4 Wege / 3 Stellungen			200 (53)	
IDF8	8 ways / 3 positions A 8 vie/3 posizioni 8 Wege / 3 Stellungen			200 + 200 (53 + 53)	

Ball valves - Rubinetti a sfera - Kugelhähne



Type Tipo Art	Description Descrizione Beschreibung	Execution Esecuzione Bauweise	Installation Installazione Installation	Q up to lpm - Q up to gpm Q fino a l/min - Q fino a gpm Q bis lpm - Q bis gpm	P up to bar - P up to PSI P fino a bar - P fino a PSI P bis bar - P bis PSI
RAS2	2 ways/2 positions A 2 vie/2 posizioni 2 Wege / 2 Stellungen	Parts in body Rohrleitungseinbau	In line In-line Leitungseinbau	150 (40)	500 (7250)
RAS3	3 ways/3 positions A 3 vie/3 posizioni 3 Wege/3 Stellungen				
RAS4	4 ways/3 positions A 4 vie/3 posizioni 4 Wege/3 Stellungen				
XRAS2	2 ways/2 positions A 2 vie/2 posizioni 2 Wege/2 Stellungen				
XRAS3	3 ways/3 positions A 3 vie/3 posizioni 3 Wege/3 Stellungen				
XRAS4	4 ways / 3 positions A 4 vie/3 posizioni 4 Wege/3 Stellungen				



Rotary couplings - Giunti girevoli - Drehkupplung

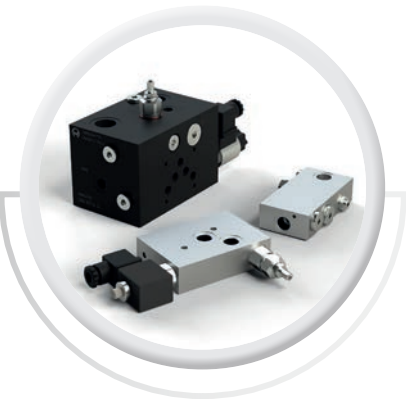


Type Tipo Art	Description Descrizione Beschreibung	Q up to lpm - Q up to gpm Q fino a l/min - Q fino a gpm Q bis lpm - Q bis gpm	P up to bar - P up to PSI P fino a bar - P fino a PSI P bis bar - P bis PSI
GGIL	Straight In Linea Leitungseinbau	180 (48)	300 (4350)
GG90	90°		

Accessories and components - Componenti e accessori - Zubehör und Komponenten



Type Tipo Art	Description Descrizione Beschreibung
SOV	Gauge isolators Rubinetti esclusione manometro Messgeräte-Isolatoren
XSOV	INOX SERIES SERIE INOX EDELSTAHL SERIES
MNP	Test points Prese di pressione minimess Testpunkte
XMNP	INOX SERIES SERIE INOX EDELSTAHL SERIES
PLUGS DIN3852 - TAPPI DIN3852 - STECKER DIN3852	
PLUGS SAE8 - TAPPI SAE8 - STECKER SAE8	



Customized solutions - Soluzioni speciali - Maßgeschneiderte Lösungen



OLEOWEB S.R.L.

Via L. Ariosto, 1 - 42023 Cadelbosco di Sopra
Reggio Emilia - ITALY

Tel. +39 0522 917679 - sales@oleoweb.com

www.oleoweb.com