

# PIATTAFORMA AEREA ARTICOLATA CON JIB

Transport platform

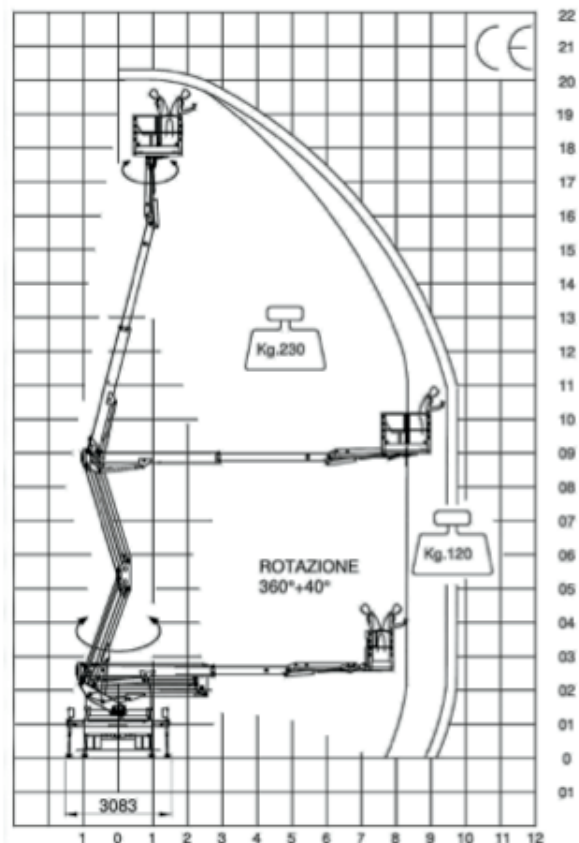
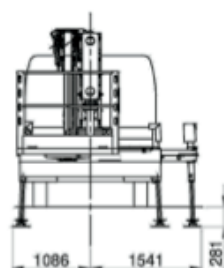
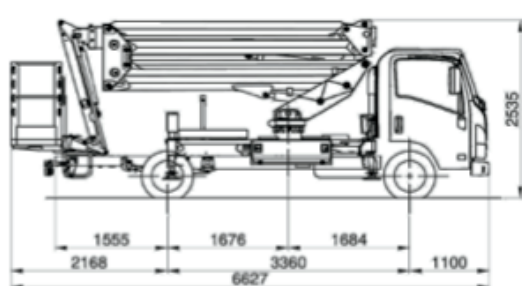
**SCA**  
20 J HE



Cesta in alluminio +/- 90° rotazione  
Aluminium basket +/- 90° rotation



Comandi proporzionali in cesta\*  
Proportional panel control



**IT** - SCAJ20-HE E' una piattaforma aerea telescopica montata su un mezzo leggero che si può guidare con la patente B. E' adatta a molteplici impieghi come ad esempio : manutenzioni su fabbricati, pulizia industriale, lavori su cavi elettricità, potature. Il passo corto 2500 mm le permette di essere compatta e di accedere ai centri storici o alle curve spigolose in tutta sicurezza. Stabilizzazione in sagoma del veicolo e portata in cesta di 200 kg, semplicità dei comandi completamente idraulici.

**EN** - SCAF MC/PC, a medium sized transport platform, highly flexible and customisable to serve every need of the working site. Available in its "standard" version featuring collapsible entrance and exit doors, or with special on demand features.

Among the most popular: second entrance door, either using collapsible door or double wing doors; reversible cabin/column, when the standard left column configuration is not feasible; etc...

PRESTAZIONI	ING	SCA20J-HE
Altezza max di lavoro		20,00 m
Altezza del piano		18,00 m
Rotazione JIB		50°
Sbraccio max. laterale		9,60 m
Carico in cesta		230 kg
Rotazione cesta		+/-90°
Rotazione torretta		400°
Dimensioni cesta		1400 x 700 x 1100 mm
PTT min		3,5T

## CARATTERISTICHE TECNICHE GENERALI SCA20J-HE

**ITA** PLE conforme alle direttive EN280

**ING** Telescopic MEWP conforming to standards EN280

**ITA** Cesta in alluminio o in vetroresina

**ING** Aluminium or fiberglass basket

**ITA** Comandi proporzionali

**ING** Proportional controls

**ITA** Avvio/arresto motore dal cesto

**ING** Stop/start engine from the basket

**ITA** Pompa manuale di emergenza

**ING** Emergency manual pump

**ITA** Livellamento automatico del carro

**ING** Automatic truck leveling

**ITA** Piazzamento automatico dal cesto

**ING** Stabilisers control from the basket

**ITA** Sistema di diagnostica

**ING** Diagnostic system (optional)

**ITA** Opzione "Home" rientro automatico in posizione di trasporto

**ING** "Home function" for automatic return in transport position

# SCA 20 J HE

Safi Group S.r.l.  
 Via S. Rocco, 8,  
 31041 Cornuda - TV - ITALY  
 ☎ 0039 0423 639321  
 ✉ info@safi.it  
 🌐 www.safi.it

