



CSMO[®]
SERVICE ITALY

PERSONAL LISS
HAIR PROFESSIONAL

CHERATINA IDROLIZZATA
HYDROLIZED KERATIN
QUERATINA HIDROLIZADA

OLIO DI CANAPA
HEMP OIL
ACEITE DE CÁÑAMO

BURRO DI MANGO
MANGO BUTTER
MANTEQUILLA DE MANGO

Personal Liss è un progetto di stiratura dei capelli molto avanzato.

• Paraben Free • Formaldehyde Free

Ricco di principi attivi tipici del generoso ecosistema mediterraneo, sono stati scelti per le loro eccellenti proprietà nutritive, emollienti e protettive.
Irrobustisce la corteccia capillare per un liscio perfetto e duraturo.

Personal Liss is a very advanced hair straightening project.

• Parabens Free • Formaldehyde Free

Rich in active ingredients typical of the generous Mediterranean ecosystem, they have been chosen for their excellent nourishing, soothing and protective properties.
It strengthens the capillary cortex for a perfect and long lasting smoothness.

Personal Liss es un proyecto de alisado de cabello muy avanzado.

• Sin parabenos • Sin formaldehído

Rico en ingredientes activos típicos del generoso ecosistema mediterráneo, han sido elegidos por sus excelentes propiedades nutritivas, emolientes y protectoras.
Fortalece la corteza capilar para una suavidad perfecta y duradera.

PERSONAL LISS
HAIR PROFESSIONAL

LISS 1 - SHAMPOO LISCIANTE ph 9 - 500 ml

Con cheratina idrolizzata, olio di canapa, burro di mango, nutre, ripara e rivitalizza i capelli particolarmente stressati. Irrobustisce la fibra capillare, preparandola al trattamento successivo della crema stirante. **Modo d'uso:** applicare su capelli bagnati e tamponati una quantità di prodotto sufficiente in relazione alla massa di capelli ed emulsionare delicatamente. Sciacquare e ripetere l'applicazione lasciando in posa per circa 3/7 minuti. Risciacquare e tamponare i capelli con una salvietta, procedere al trattamento con la crema stirante.

LISS 1 - SMOOTHING SHAMPOO ph 9 - 500 ml

With hydrolyzed keratin, hemp oil, mango butter, nourishes, repairs and revitalizes particularly stressed hair. Strengthening the hair fiber, preparing it for the next treatment of the straightening cream. **How to use:** apply a sufficient quantity of product on wet and damp hair in relation to the mass of hair and gently emulsify. Rinse and repeat the application leaving it on for about 3/7 minutes. Rinse and pat the hair with a towel, proceed to treatment with the straightening cream.

LISS 1 - CHAMPÚ ALISANTE ph 9 - 500 ml

Con queratina hidrolizada, aceite de cáñamo, mantequilla de mango, nutre, repara y revitaliza el cabello particularmente estresado. Fortalece la fibra capilar y la prepara para el próximo tratamiento, la crema alisadora. **Modo de empleo:** aplicar una cantidad suficiente de producto sobre el cabello húmedo y secado con toalla en relación a la masa de cabello y emulsionar suavemente. enjuagar y repetir la aplicación dejándola durante aproximadamente 3/7 minutos. Enjuagar y secar el cabello con una toalla, proceder con el tratamiento de crema alisadora.



LISS 2 - CREMA STIRANTE - 500 ml

Con pregiati amino acidi, cheratina idrolizzata, olio di canapa, burro di mango, nutre, idrata e protegge la fibra capillare dal trattamento stirante. **Modo d'uso:** applicare la crema stirante con un minimo di 50 g, ed aumentare in relazione alla quantità di capelli. Massaggiare dalla radice alle punte, senza frizionare il cuoio capelluto distribuendo in maniera uniforme. Lasciare in posa dai 20 ai 35 minuti, poi risciacquare abbondantemente e procedere secondo le istruzioni riportate sul manuale tecnico.

LISS 2 - STRAIGHTENING CREAM - 500 ml

With fine amino acids, hydrolyzed keratin, hemp oil mango butter, nourishes, moisturizes and protects the hair fiber from the straightening treatment. **How to use:** apply the straightening cream with a minimum of 50 g, and increase in relation to the amount of hair. Massage from root to tip, without rubbing the scalp distributing evenly. Leave on for 20 to 35 minutes, then rinse abundantly and proceed according to the instructions in the technical manual.

LISS 2 - CREMA ALISADORA - 500 ml

Con aminoácidos finos, queratina hidrolizada, aceite de cáñamo, mantequilla de mango, nutre, hidrata y protege la fibra capilar del tratamiento alisador. **Modo de empleo:** aplicar la crema alisadora con un mínimo de 50 g, y aumentar en relación con la cantidad de cabello. Masajear desde la raíz hasta la punta, sin frotar el cuero cabelludo distribuyendo de manera uniforme. Dejar actuar durante 20 a 35 minutos, luego enjuagar abundantemente y proceder de acuerdo con las instrucciones del manual técnico.

LISS 3 - MASCHERA INTENSIVA ph 2,5 - 500 ml

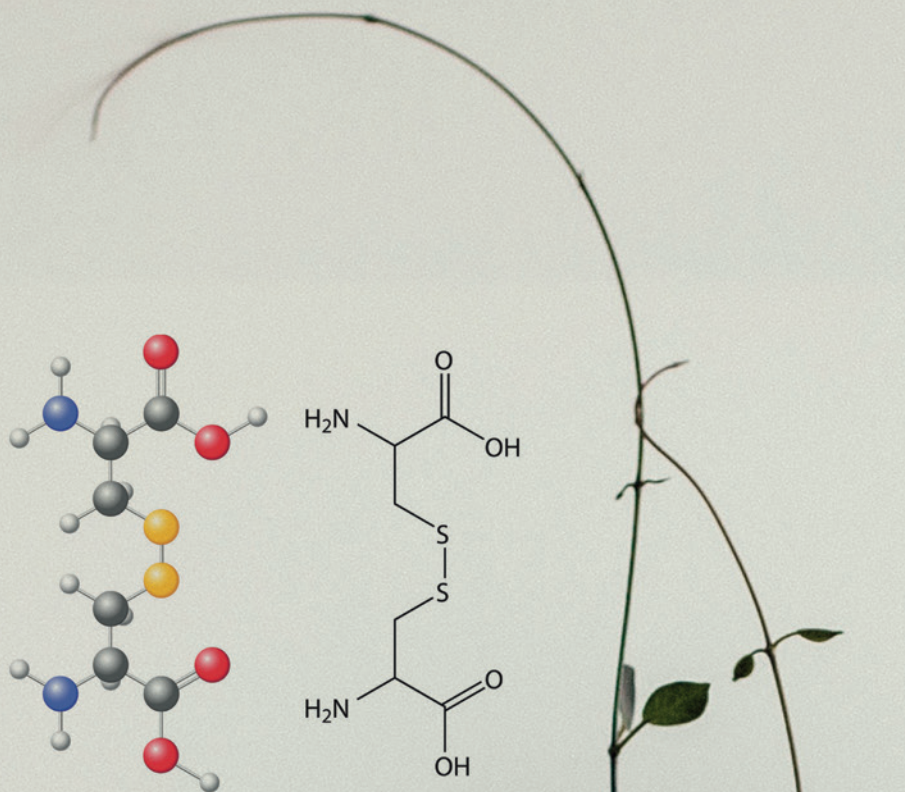
Con cheratina idrolizzata, olio di canapa, burro di mango, nutre, ripara e rivitalizza i capelli particolarmente stressati. Irrobustisce la fibra capillare, preparandola al trattamento successivo. **Modo d'uso:** applicare la maschera trattamento Intensivo in maniera uniforme su tutta la capigliatura, massaggiare e lasciare in posa circa 5/10 minuti. Risciacquare e procedere con il trattamento anti giallo.

LISS 3 - INTENSIVE MASK ph 2,5 - 500 ml

With hydrolyzed keratin, hemp oil, mango butter, nourishes, repairs and revitalizes particularly stressed hair. Strengthens the hair fiber, preparing it for the next treatment. **How to use:** apply the Intensive treatment mask evenly over the entire hair, massage and leave on for about 5/10 minutes. Rinse and proceed with the anti-yellow treatment.

LISS3-MASCARILLA INTENSIVA ph2,5-500 ml

Con queratina hidrolizada, aceite de cáñamo, mantequilla de mango, nutre, repara y revitaliza el cabello particularmente estresado. Fortalece la fibra capilar y la prepara para el próximo tratamiento. **Modo de empleo:** aplicarla mascarilla de tratamiento intensivo de manera uniforme sobre todo el cabello, masajear y dejar actuar durante unos 5/10 minutos. Enjuagar y proceder con el tratamiento anti-amarillo.



LISS 4 - TRATTAMENTO ANTI GIALLO 500 ml

Con cheratina idrolizzata, olio di canapa, burro di mango e pigmenti antigiallo, nutre, ripara e rivitalizza i capelli particolarmente stressati. **Modo d'uso:** applicare il trattamento intensivo antigiallo in maniera uniforme su tutta la capigliatura. Massaggiare e lasciare in posa circa 5/10 minuti, risciacquare abbondantemente e procedere all'asciugatura al 100%. Passare al trattamento successivo.

LISS 4 - ANTY-YELLOW TREATMENT 500 ml

With hydrolyzed keratin, hemp oil, mango butter and anti-yellow pigments, nourishes, repairs and revitalizes particularly stressed hair. **How to use:** apply the Intensive anti-yellow treatment evenly over the entire hair. Massage and leave on for about 5/10 minutes, rinse thoroughly and proceed at 100% drying. Proceed to the next treatment.

LISS 4 - TRATAMIENTO ANTI-AMARILLO 500 ml

Con queratina hidrolizada, aceite de cáñamo, mantequilla de mango y pigmentos anti-amarillos, nutre, repara y revitaliza el cabello particularmente estresado. **Modo de empleo:** aplicar el tratamiento anti-amarillo intensivo de manera uniforme sobre todo el cabello. Masajear y dejar actuar durante unos 5/10 minutos, enjuagar bien y continuar al 100% de secado. Continuar con el siguiente tratamiento.

LISS 5 - LEAVING TERMOPROTETTORE 150 ml

Con cheratina idrolizzata, olio di canapa, burro di mango, con fattore di protezione da eccessiva fonte di calore da piastra e phon, nutre, ripara e rivitalizza i capelli particolarmente stressati. Irrrobustisce la fibra capillare, preparandola al trattamento successivo della piastra. **Modo d'uso:** prima di utilizzare la piastra, vaporizzare in maniera uniforme su tutta la capigliatura, ciocca per ciocca su capelli asciutti. Difende da disidratazione e inaridimento definendo perfettamente le ciocche e rendendo più duraturo l'effetto liscio.

LISS 5 - THERMOPROTECTOR LEAVING 150 ml

With hydrolyzed keratin, hemp oil, mango butter, with protection factor from excessive heat source from straightener and hair dryer, nourishes, repairs and revitalizes particularly stressed hair. Strengthens the hair fiber, preparing it for the next treatment of the straightener. **How to use:** before using the straightener, spray evenly over the entire hair, lock by lock on dry hair. Defends against dehydration and drying up perfectly defining the locks and making the smooth effect more durable.

LISS 5 - LEAVING TERMOPROTECTOR 150 ml

Con queratina hidrolizada, aceite de cáñamo, mantequilla de mango, con factor de protección contra la fuente de calor excesivo de la plancha y secador de pelo, nutre, repara y revitaliza el cabello particularmente estresado. Fortalece la fibra capilar y la prepara para al próximo tratamiento de la plancha. **Modo de empleo:** antes de usar el plato, rociar uniformemente sobre todo el cabello, mechón por mechón en el cabello seco. Defiende contra la deshidratación y el secado definiendo perfectamente los mechones y haciendo que el efecto suave sea más duradero.





LISS 6 - OLIO ILLUMINANTE 100 ml

Con cheratina idrolizzata, olio di canapa, burro di mango, nutre e ripara irrobustendo la fibra capillare. Rivitalizza e illumina i capelli particolarmente stressati e spenti. **Modo d'uso:** spalmare sul palmo della mano alcune gocce di questo pregiato olio, distribuire su lunghezza e punte per ottenere luminosità e morbidezza sulla capigliatura. Non unge.

LISS 6 - ILLUMINATING OIL 100 ml

With hydrolyzed keratin, hemp oil, mango butter, nourishes and repairs by strengthening the hair fiber. Revitalizes and illuminates particularly stressed and dull hair. **How to use:** spread some drops of this precious oil on the palm of your hand, distribute over length and tips to achieve brightness and softness on the hair. Not greasy.

LISS 6 - ACEITE ILUMINANTE 100 ml

Con queratina hidrolizada, aceite de cáñamo, mantequilla de mango, nutre y repara fortaleciendo la fibra capilar. Revitaliza e ilumina el cabello particularmente estresado y sin brillo. **Modo de empleo:** extender en la palma de la mano unas gotas de este aceite precioso, distribuir en longitud y puntas para lograr brillo y suavidad en el cabello. No grasa.

m a n t e n i m e n t o
c a r e
c u i d a d o

P E R S O N A L L I S S
H A I R P R O F E S S I O N A L



SHAMPOO DELICATO ph 5,5 ml 250

Con cheratina idrolizzata, olio di canapa, burro di mango, nutre, ripara e rivitalizza i capelli particolarmente stressati irrobustendo la fibra capillare, donando vitalità e mantenendo lunga durata alla stiratura.

Modo d'uso: applicare su capelli bagnati e tamponati una quantità di prodotto sufficiente in relazione alla massa di capelli ed emulsionare delicatamente, sciacquare e ripetere l'applicazione lasciando in posa per circa 3/7 minuti. Risciacquare e tamponare i capelli con una salvietta, procedere al trattamento con la maschera intensiva.

DELICATE SHAMPOO ph 5,5 ml 250

With hydrolyzed keratin, hemp oil, mango butter, nourishes, repairs and revitalizes particularly stressed hair strengthening the hair fiber, giving vitality and maintaining long-lasting straightening.

How to use: apply a sufficient quantity of product on wet and damp hair in relation to the mass of hair and gently emulsify, rinse and repeat the application leaving it on for about 3/7 minutes. Rinse and pat the hair with a towel, proceed with the intensive mask treatment.

CHAMPÚ DELICADO ph 5,5 ml 250

Con queratina hidrolizada, aceite de cáñamo, mantequilla de mango, nutre, repara y revitaliza el cabello particularmente estresado fortaleciendo la fibra capilar, dando vitalidad y manteniendo un planchado duradero.

Modo de empleo: aplicar una cantidad suficiente de producto sobre el cabello húmedo y secar con toalla en relación con la masa de cabello y emulsionar suavemente, enjuagar y repetir la aplicación dejándola actuar durante aproximadamente 3/7 minutos. Enjuagar y secar el cabello con una toalla, proceder con el tratamiento intensivo con mascarilla.

MASCHERA INTENSIVA ph 3,5 ml 250

Con cheratina idrolizzata, olio di canapa, burro di mango, ntre, ripara e rivitalizza i capelli particolarmente stressati. Irrobustendo la fibra capillare, donando vitalità e mantenendo lunga durata alla stiratura. **Modo d'uso:** applicare la maschera trattamento Intensivo in maniera uniforme su tutta la capigliatura, massaggiare e lasciare in posa circa 5/10 minuti. Risciacquare e procedere all'asciugatura.

INTENSIVE MASK ph 3,5 ml 250

With hydrolyzed keratin, hemp oil, mango butter, nourishes, repairs and revitalizes particularly stressed hair. strengthening the hair fiber, giving vitality and maintaining long-lasting straightening. **How to use:** apply the Intensive treatment mask evenly over the entire hair massage and leave on for about 5/10 minutes. Rinse and proceed with drying.

MASCARILLA INTENSIVA ph 3,5 ml 250

Con queratina hidrolizada, aceite de cáñamo, mantequilla de mango, nutre, repara y revitaliza el cabello particularmente estresado, fortaleciendo la fibra capilar, dándole vitalidad, y manteniendo un planchado duradero. **Modo de empleo:** aplicar la mascarilla de tratamiento intensivo de manera uniforme sobre todo el cabello, masajear y dejar actuar durante unos 5/10 minutos. Enjuagar y proceder con el secado.



SHAMPOO SPECIAL BLOND ml 250

Con cheratina idrolizzata, olio di canapa, burro di mango e pigmenti anti giallo. Grazie ai suoi particolari pigmenti elimina gli indesiderati riflessi gialli dai capelli grigi, trattati o decolorati.

Modo d'uso: applicare la dose adeguata massaggiando delicatamente. Lasciare in posa 3/5 minuti e risciacquare. Se necessario ripetere l'applicazione.

SPECIAL BLOND SHAMPOO ml 250

With hydrolyzed keratin hemp oil mango butter and anti yellow pigments. Contains special pigments for eliminating undesirable yellow reflex to grey or lightened hair. **How to use:** apply a sufficient quantity of shampoo and softly massage, let in place for 3/5 minutes and rinse Repeat the application if necessary.

CHAMPÚ RUBIO ESPECIAL ml 250

Con queratina hidrolizada aceite de cáñamo mantequilla de mango y pigmentos anti amarillos. Gracias a sus especiales pigmentos elimina los reflejos amarillos indeseados del cabello gris o decolorado.

Modo de empleo: aplicar la dosis adecuada y masajear delicadamente. Dejar actuar durante 3/5 minutos y enjuagar. Si es necesario repita la aplicación.

trattamenti
step by step

liscio | crespo
smooth | frizzy
liso | crespo

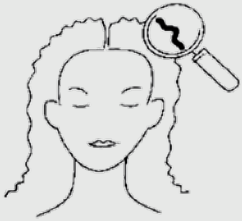
PERSONAL LISS
HAIR PROFESSIONAL

6 STEPS PER UN LISCIO PERFETTO

6 STEPS FOR A PERFECT SMOOTH

6 PASOS PARA UN LISO PERFECTO

STEP ONE



1.1. Analisi del capello

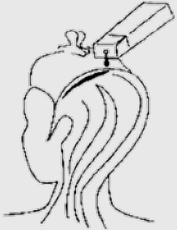
Prima di iniziare il trattamento è importante svolgere un'accurata analisi del capello.

1.1. Hair analysis

Before starting the treatment it is important to carry out a thorough hair analysis.

1.1. Análisis del cabello

Antes de comenzar el tratamiento es importante realizar un análisis minucioso del cabello.



1.2. Applicare shampoo lisciante

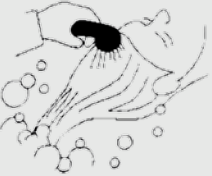
Applicare per due volte, la seconda lasciare in posa 3/7 minuti a seconda della struttura del capello.

1.2. Apply smoothing shampoo

Apply twice, the second time leave on for 3/7 minutes depending on the hair structure.

1.2. Aplicar champú alisador

Aplicar dos veces, la segunda vez dejar actuar durante 3/7 minutos dependiendo de la estructura del cabello.



1.3. Risciacquare e asciugare

Risciacquare abbondantemente, tamponare e asciugare al 50%.

1.3. Rinse and dry

Rinse thoroughly, dab and dry at 50%.

1.3. Enjuagar y secar

Enjuagar bien frotar y secar al 50%.

STEP TWO



2.1. Applicare la crema stirante

Applicare la crema stirante da un minimo di 50 gr. a seconda del volume e della quantità di capelli.

2.1. Apply the straightening cream

Apply the straightening cream from a minimum of 50 g. depending on the volume and amount of hair.

2.1. Aplicar la crema alisadora

Aplicar la crema alisadora desde un mínimo de 50 g. dependiendo del volumen y la cantidad de cabello.



2.2. Massaggiare delicatamente

Massaggiare dalle radici alle punte come una maschera senza frizionare il cuoio capelluto distribuendolo in maniera uniforme usando un pettine a denti stretti.

2.2. Massage gently

Massage from the roots to the tips like a mask without rubbing the scalp distributing it evenly using a narrow-toothed comb.

2.2. Masajear suavemente

Masajear desde las raíces hasta las puntas como una máscara sin frotar el cuero cabelludo distribuyéndolo uniformemente con un peine de dientes estrechos.



2.3. Lasciare in posa

Lasciare in posa 20 minuti, in caso di capelli resistenti anche 35 minuti. Sciacquare abbondantemente.

2.3. Leave on

Leave on for 20 minutes, in case of resistant hair even 35 minutes. Rinse thoroughly.

2.3. Tiempo de aplicación

Dejar actuar durante 20 minutos, en caso de cabello resistente 35 minutos. Enjuagar bien.

STEP THREE



3. Applicare la maschera intensiva

Applicare in maniera uniforme su tutta la capigliatura, massaggiare e lasciare in posa circa 5/10 minuti. Risciacquare e tamponare i capelli.

3. Apply the intensive mask

Apply evenly over the entire hair, massage and leave on for about 5/10 minutes. Rinse and towel dry the hair.

3. Aplicar la mascarilla intensiva

Aplicar uniformemente sobre todo el cabello, masajear y dejar actuar durante unos 5/10 minutos. Enjuagar y secar el cabello con una toalla.

STEP FOUR



4. Applicare il trattamento anti giallo

Applicare il trattamento intensivo anti giallo in maniera uniforme su tutta la capigliatura, massaggiare e lasciare in posa 5/10 minuti. Sciacquare abbondantemente e procedere all'asciugatura al 100%. Procedere con il trattamento successivo.

4. Apply anti-yellow treatment

Apply the intensive anti-yellow treatment evenly over the entire hair, massage and leave for 5/10 minutes. Rinse thoroughly and dry 100%. Proceed with the next treatment.

4. Aplicar tratamiento anti-amarillo

Aplicar el tratamiento intensivo anti-amarillo de manera uniforme sobre todo el cabello, masajear y dejar actuar durante 5/10 minutos. Enjuagar bien y secar al 100%. Continuar con el siguiente tratamiento.

STEP FIVE



5. Applicare il Leaving Thermo-protettore

Dividere le ciocche sottili, nebulizzare il Leaving su tutta la capigliatura, difende i capelli dalla disidratazione e inaridimento definendo perfettamente le ciocche e rendendo più duraturo l'effetto del liscio. Procedere con il passaggio della piastra da 8/10 volte per ciocca in forma lenta e continua, a 230° per avere il massimo risultato. Per capello sensibilizzato 180/200°.

5. Apply the Thermo protector Leaving

Divide thin locks, spray the Leaving over the entire hair, defends the hair from dehydration and drying up by defining the locks perfectly and making the effect of the smooth longer. Proceed with the passage of the straightener 8/10 times per lock in slow and continuous way, at 230 ° for maximum results. For sensitized hair 180/200 °.

5. Aplicar el Leaving Thermo-protector

Dividir los mechones delgados, rociar el Leaving sobre todo el cabello, defiende el cabello del secado definiendo los mechones y haciendo que el efecto del liso sea más prolongado. Proceder con el paso de la plancha 8/10 veces por mechones de manera lenta y continua, a 230 ° para obtener los mejores resultados. Para cabellos sensibilizados 180/200 °.

STEP SIX



6. Olio illuminante

Applicare olio illuminante per dare morbidezza e lucentezza alla capigliatura. Spalmare sul palmo della mano alcune gocce di olio illuminante, distribuire su lunghezza e punte per ottenere luminosità e morbidezza.

4. Illuminating oil

Apply illuminating oil to give softness and shine to the hair. Spread a few drops of illuminating oil on the palm of your hand, spread over length and ends to obtain brightness and softness.

5. Aceite iluminador

Aplicar el aceite iluminador para dar suavidad y brillo al cabello. Extender unas gotas de aceite iluminador en la palma de la mano, extender sobre la longitud y las puntas para obtener brillo y suavidad.

TRATTAMENTO ANTICRESPO - 5 STEPS

ANTI-FRIZZ TREATMENT - 5 STEPS

TRATAMIENTO ANTICRESPO - 5 PASOS

STEP ONE



1.1. Analisi del capello

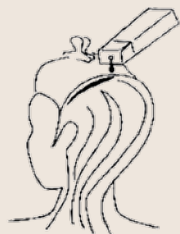
Prima di iniziare il trattamento è importante svolgere un'accurata analisi del capello.

1.1. Hair analysis

Before starting the treatment it is important to carry out a thorough hair analysis.

1.1. Análisis del cabello

Antes de comenzar el tratamiento es importante realizar un análisis minucioso del cabello.



1.2. Applicare shampoo lisciante

Applicare per due volte, la seconda lasciare in posa 3/7 minuti a seconda della struttura del capello.

1.2. Apply smoothing shampoo

Apply twice, the second time leave on for 3/7 minutes depending on the hair structure.

1.2. Aplicar champú alisador

Aplicar dos veces, la segunda vez dejar actuar durante 3/7 minutos dependiendo de la estructura del cabello.



1.3. Risciacquare e asciugare

Risciacquare abbondantemente, tamponare e asciugare al 50%.

1.3. Rinse and dry

Rinse thoroughly, dab and dry at 50%.

1.3. Enjuagar y secar

Enjuagar bien frotar y secar al 50%.

STEP TWO



2.1. Applicare la crema stirante

Applicare la crema stirante da un minimo di 50 gr. a seconda del volume e della quantità di capelli.

2.1. Apply the straightening cream

Apply the straightening cream from a minimum of 50 g. depending on the volume and amount of hair.

2.1. Aplicar la crema alisadora

Aplicar la crema alisadora desde un mínimo de 50 g. dependiendo del volumen y la cantidad de cabello.



2.2. Massaggiare delicatamente

Massaggiare dalle radici alle punte come una maschera senza frizionare il cuoio capelluto distribuendolo in maniera uniforme usando un pettine a denti stretti.

2.2. Massage gently

Massage from the roots to the tips like a mask without rubbing the scalp distributing it evenly using a narrow-toothed comb.

2.2. Masajear suavemente

Masajear desde las raíces hasta las puntas como una máscara sin frotar el cuero cabelludo distribuyéndolo uniformemente con un peine de dientes estrechos.



2.3. Lasciare in posa

Lasciare in posa 20 minuti, in caso di capelli resistenti anche 35 minuti. Sciacquare abbondantemente.

2.3. Leave on

Leave on for 20 minutes, in case of resistant hair even 35 minutes. Rinse thoroughly.

2.3. Tiempo de aplicación

Dejar actuar durante 20 minutos, en caso de cabello resistente 35 minutos. Enjuagar bien.

STEP THREE



3. Applicare la maschera intensiva

Applicare in maniera uniforme su tutta la capigliatura, massaggiare e lasciare in posa circa 5/10 minuti. Risciacquare e tamponare i capelli.

3. Apply the intensive mask

Apply evenly over the entire hair, massage and leave on for about 5/10 minutes. Rinse and towel dry the hair.

3. Aplicar la mascarilla intensiva

Aplicar uniformemente sobre todo el cabello, masajear y dejar actuar durante unos 5/10 minutos. Enjuagar y secar el cabello con una toalla.

STEP FOUR



4. Applicare il Leaving Termo-protettore

Dividere le ciocche sottili, nebulizzare il Leaving su tutta la capigliatura, difende i capelli dalla disidratazione e inaridimento definendo perfettamente le ciocche e rendendo più duraturo l'effetto del liscio. Procedere con il passaggio della piastra da 8/10 volte per ciocca in forma lenta e continua, a 180/200° per avere il massimo risultato.

4. Apply the Thermo protector Leaving

Divide thin locks, spray the Leaving over the entire hair, defends the hair from dehydration and drying up by defining the locks perfectly and making the effect of the smooth longer. Proceed with the passage of the straightener 8/10 times per lock in slow and continuous way, at 180/200° for maximum results.

4. Apply the Thermo protector Leaving

Dividir los mechones delgados, rociar el Leaving sobre todo el cabello, defiende el cabello del secado definiendo los mechones y haciendo que el efecto del liso sea más prolongado. Proceder con el paso de la plancha 8/10 veces por mechones en forma lenta y continua, a 180/200° para resultados máximos.

STEP FIVE



4. Olio illuminante

Applicare olio illuminante per dare morbidezza e lucentezza alla capigliatura. Spalmare sul palmo della mano alcune gocce di olio illuminante, distribuire su lunghezza e punte per ottenere luminosità e morbidezza.

4. Illuminating oil

Apply illuminating oil to give softness and shine to the hair. Spread a few drops of illuminating oil on the palm of your hand, spread over length and ends to obtain brightness and softness.

4. Aceite iluminador

Aplicar el aceite iluminador para dar suavidad y brillo al cabello. Extender unas gotas de aceite iluminador en la palma de la mano, extender sobre la longitud y las puntas para obtener brillo y suavidad.



Prima
After
Antes

Dopo
Before
Después





P E R S O N A L L I S S
H A I R P R O F E S S I O N A L



MAJOR GROUP SRL
Via Copernico, 60 - 20090 Trezzano sul Naviglio (MI) Italy
Tel. 02 9019363
Fax 02 90393078
postmaster@majorgroupsrl.com
www.majorgroupitaly.com