



KARIBELLY®

MILANO - ITALY

K

NEW PROFESSIONAL HAIR CARE COLLECTION



ITA Partendo dai principi attivi naturali e perfezionando le loro qualità nei nostri laboratori scientifici, diamo vita a cosmetici di elevato standard, alleati dei parrucchieri professionisti.

Tutta la nostra produzione è certificata 100% Made in Italy. Ci prendiamo cura dei nostri clienti, offrendo loro prodotti sicuri e performanti nel rispetto dell'ambiente. Karibelly, l'eccellenza che meriti.

ESP Combinamos principios activos naturales y perfeccionamos sus propiedades para crear cosméticos de elevados estándares. Esta es nuestra misión.

Todos nuestros productos son 100% Made in Italy. Nos cuidamos de nuestros clientes ofreciéndoles cosméticos seguros y eficaces que respetan nuestro planeta. Karibelly, la excelencia que mereces.

EL Ξεκινώντας από φυσικά ενεργά συστατικά και τελειοποιώντας τις ιδιότητές τους στα επιστημονικά μας εργαστήρια, δημιουργούμε καλλυντικά υψηλών προδιαγραφών, σύμμαχοι των επαγγελματιών κομμωτών. Το σύνολο της παραγωγής μας πραγματοποιείται και πιστοποιείται 100% στην Ιταλία. Φροντίζουμε τους πελάτες μας, προσφέροντάς τους ασφαλή και λειτουργικά προϊόντα που σέβονται το περιβάλλον. Karibelly, η τελειότητα που σου αξίζει.

ENG We combine natural active principles in order to improve their qualities. Our mission is to create high standard cosmetics, allies of professional hairstylists.

All our products are 100% Made in Italy. We take care of our customers providing them with performing and safe cosmetics that respect our planet. Karibelly, the excellence you deserve.

PL Wychodząc od naturalnych składników aktywnych i doskonaląc ich właściwości w naszych laboratoriach naukowych, tworzymy kosmetyki o wysokim standardzie, będące sprzymierzeńcami profesjonalnych fryzjerów.

Wszystkie nasze produkty powstają we Włoszech, co potwierdza certyfikat 100% made in Italy. Dbamy o naszych Klientów, oferując im bezpieczne, wydajne produkty, które są przyjazne dla środowiska. Karibelly. Doskonałość, na którą zasługujesz!

KARIBELLY

MILANO - ITALY

KARIBELLY

INDEX

- 6 - COLORING OIL
- 7 - OXIDIZING EMULSION OIL
- 8 - OXIDIZING EMULSION CREAM
- 9 - PERMANENT HAIR COLORING CREAM
- 10 - BLEACHING POWDER
- 11 - COLOR REMOVER KIT
- 12 - DIRECTCOLOR / COLOR LIGHTING
- 14 - TURBO ACTION
- 14 - DERMO-PROTECTIVE OIL
- 16 - ANTI YELLOW SHAMPOO
- 17 - PERM TECH
- 18 - PRO ACTIVEX SYSTEM
- 20 - RESTORATIVE KIT
- 22 - VOLUMIZING LINE
- 25 - RESTRUCTURING LINE
- 29 - MOISTURIZING LINE
- 32 - STRAIGHTENING LINE
- 35 - TREATMENT LISS K.O
- 38 - POST TREATMENT LINE
- 41 - BRIGHTENING LINE
- 44 - ANTIHAIRLOSS LINE
- 47 - PURIFYING LINE
- 48 - NOURISHING LINE
- 52 - STYLING



color action



COLORING OIL

ITA Coloring Oil è un trattamento in gel senza ammoniaca, appositamente studiato per coprire del tutto i capelli bianchi senza danneggiarne la struttura. La sua formula innovativa ed efficace nasce dalla perfetta miscela tra olio colorante ed emulsione ossidante. Grazie all'utilizzo di pigmenti di elevata purezza e di principi attivi vegetali naturali dell'olio di argan, è possibile ottenere un colore luminoso e duraturo. L'olio d'argan, infatti, essendo ricco di acidi grassi essenziali, flavonoidi e vitamina E, protegge i capelli e li rende idratati ed estremamente brillanti.

ENG Coloring Oil is an ammonia-free coloring treatment, appositely created to cover entirely white hair without damaging its structure. Its innovative and effective formula comes from the perfect combination of coloring oil and oxidizing emulsion. Thanks to its high purity pigments and natural plant active ingredients such as argan oil, this product will donate a shining and long lasting colour to the hair. Argan oil is in fact rich of essential fats, flavonoids, and vitamin E which protect and moisturize hair.

ESP Coloring Oil es un tratamiento de coloración en gel sin amoníaco, producido específicamente para cubrir totalmente las canas sin dañar la estructura del cabello. Su formulación innovadora y eficaz incluye la perfecta combinación de aceite colorante y emulsión oxidante. Gracias a sus pigmentos de alta pureza y a ingredientes activos vegetales naturales como el aceite de argán, el producto donará al pelo un color brillante y duradero. El aceite de argán, siendo rico en ácidos grasos esenciales, flavonoides y vitamina E, protege e hidrata el cabello.

EL Το Coloring Oil είναι μια θεραπεία τζελ χωρίς αμμωνία, ειδικά σχεδιασμένη για να καλύπτει πλήρως τα γκριζα μαλλιά χωρίς να καταστρέφει τη δομή τους. Η καινοτόμος και αποτελεσματική σύνθεσή της προέρχεται από το τέλειο μείγμα χρωστικού λαδιού και οξειδωτικού γαλακτώματος. Χάρη στη χρήση χρωστικών υψηλής καθαρότητας και φυσικών φυτικών ενεργών συστατικών του αργανέλαιου, είναι δυνατό να αποκτήσετε ένα λαμπερό και διαρκές χρώμα. Το αργανέλαιο αργκάν, μάλιστα, όντας πλούσιο σε απαραίτητα λιπαρά οξέα, φλαβονοειδή και βιταμίνη E, προστατεύει τα μαλλιά, τα ενυδατώνει και τα καθιστά εξαιρετικά λαμπερά.

PL Coloring Oil to produkt w żelu bez amoniaku, opracowany, aby zapewnić całkowite pokrycie siwych włosów bez naruszenia ich struktury. Jego innowacyjna i skuteczna formuła opiera się na doskonałym połączeniu olejku kolorującego i emulsji utleniającej. Zastosowanie pigmentów o wysokiej czystości i naturalnych roślinnych składników aktywnych oleju arganowego pozwala uzyskać trwały i lśniący kolor. Olej arganowy, bogaty w niezbędne kwasy tłuszczowe, flawonoidy i witaminę E, chroni włosy i sprawia, że są nawilżone i niezwykle lśniące.

OXIDIZING EMULSION OIL

ITA La speciale formula dell'emulsione ossidante, ideata e formulata per la colorazione in olio Coloring Oil con estratto di olio d'argan, è a base cremosa e stabilizzata, arricchita di sostanze idratanti e protettive. Il suo pH basso garantisce un perfetto equilibrio tra colori e decoloranti. I suoi utilizzi sono numerosi: ritocchi, colorazioni permanenti, trattamenti ravvivanti. Risultato garantito, massima espressione del colore, elevata cosmeticità. Non aggredisce il capello e ne preserva la struttura originaria. Capelli sani e lucenti, ampio potere schiarente, copertura totale dei capelli bianchi e lunga durata del colore.

ENG This oxidizing emulsion has been created to be used together with our Coloring Oil. Thanks to its formula, it has strong hydrating and protective properties, while its low pH ensures a perfect balance between colouring and bleaching substances. This product can be used for different purposes: touch-ups, colorings, brightening treatments. Guaranteed results, maximum expression of the colour, high cosmeticity. It doesn't damage the hair, and it preserves its original structure.

ESP La emulsión oxidante, con su formulación hidratante y protectora, está diseñada para ser usada con nuestra coloración en aceite Coloring Oil. Su pH bajo garantiza un perfecto balance entre las sustancias colorantes y decolorantes. El producto tiene usos diferentes: retoques, coloraciones, tratamientos revitalizantes. Efecto asegurado, máxima expresión del color, alta cosmetividad. No es agresivo con el cabello y mantiene su estructura originaria.

EL Η ειδική φόρμουλα του οξειδωτικού γαλακτώματος, που σχεδιάστηκε και διαμορφώθηκε για χρωματισμό σε λάδι Coloring Oil με εκχύλισμα αργανέλαιου, έχει κρεμώδη και σταθεροποιημένη βάση, εμπλουτισμένη με ενυδατικές και προστατευτικές ουσίες. Το χαμηλό Ph του εγγυάται τέλεια ισορροπία μεταξύ χρωστικών και αποχρωστικών ουσιών. Οι χρήσεις του είναι πολλές: retoques, μόνιμη βαφή, θεραπείες αναζωογόνησης. Εγγυημένο αποτέλεσμα, μέγιστη χρωματική έκφραση, υψηλό καλλυντικό αποτέλεσμα. Δεν ερεθίζει το δέρμα και τα μαλλιά και διατηρεί την αρχική τους δομή. Υγιή και λαμπερά μαλλιά, υψηλή ισχύς ξανοίγματος, συνολική κάλυψη λευκών μαλλιών και χρώμα που διαρκεί.

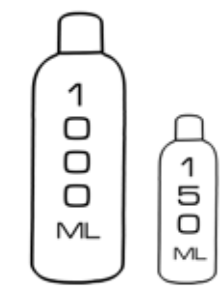
PL Wyjątkowa formuła emulsji utleniającej, opracowana do koloryzacji z zastosowaniem olejku Coloring Oil z ekstraktem z olejku arganowego, ma kremową, stabilizującą bazę, wzbogaconą o substancje ochronne i nawilżające. Niskie pH zapewnia idealną równowagę między pigmentami a dekoloryzatorami. Ma wiele zastosowań: uzupełnianie odrostu, trwała koloryzacja, zabiegi rewitalizujące. Gwarantowane rezultaty, maksymalne podkreślenie koloru, liczne korzyści dla zdrowia i urody. Nie niszczy włosów i zachowuje ich naturalną strukturę. Zdrowe i lśniące włosy, szeroka gama rozjaśniania, całkowite pokrycie siwych włosów i długotrwały kolor.



3x150 ml



10 VOL. 3%
20 VOL. 6%
30 VOL. 9%
40 VOL. 12%



color action



OXIDIZING EMULSION CREAM

ITA L'Emulsione ossidante Color Action con estratto di germe di grano è a base cremosa e stabilizzata, arricchita di sostanze idratanti e protettive. Il suo pH basso garantisce un perfetto equilibrio tra i colori coloranti e decoloranti. Numerosi sono i suoi utilizzi: ritocchi, colorazioni permanenti, trattamenti ravvivanti.

Risultato garantito, massima espressione del colore, elevata cosmeticità. Non aggredisce il capello e ne preserva la struttura originaria. Capelli sani e lucenti, ampio potere schiarente, copertura totale dei capelli bianchi e lunga durata del colore.

ENG The Color Action Oxidizing emulsion is a stabilized cream based, enriched with hydrating and protective substances. Its low pH ensures a perfect balance between colouring and bleaching substances. This product can be used for different purposes: touch-ups, colorings, brightening treatments. Guaranteed results, maximum expression of the colour, high cosmeticity. It doesn't damage hair, and it preserves its original structure.

ESP La emulsión oxidante estabilizada en crema Color Action está enriquecida con sustancias hidratantes y protectoras. Su pH bajo garantiza un perfecto balance entre colorantes y decolorantes. El producto tiene usos diferentes: retoques, coloraciones, permanentes, tratamientos revitalizantes. Efecto asegurado, máxima expresión del color, alta cosmeticidad. No es agresivo con el cabello y mantiene su estructura originaria.

EL Το οξειδωτικό γαλάκτωμα Color Action με εκχύλισμα φύτρων σιταριού έχει κρεμώδη και σταθεροποιημένη βάση, εμπλουτισμένη με ενυδατικές και προστατευτικές ουσίες. Το χαμηλό pH του εγγυάται τέλεια ισορροπία μεταξύ βαφών και λευκαντικών. Οι χρήσεις του είναι πολλές: ρετούς, μόνιμος χρωματισμός, θεραπείες αναζωογόνησης. Εγγυημένο αποτέλεσμα, μέγιστη χρωματική έκφραση, υψηλό καλλυντικό αποτέλεσμα. Δεν ερεθίζει το δέρμα και τα μαλλιά και διατηρεί την αρχική τους δομή. Υγιή και λαμπερά μαλλιά, υψηλή ισχύς ξανοίγματος, συνολική κάλυψη λευκών μαλλιών και χρώμα που διαρκεί.

PL Emulsja utleniająca Color Action z wyciągiem z kiełków pszenicy ma kremową, stabilizującą bazę, wzbogaconą o substancje nawilżające i ochronne. Niskie pH zapewnia idealną równowagę między pigmentami a dekoloryzatorami. Ma wiele zastosowań: uzupełnianie odrostu, trwała koloryzacja, zabiegi rewitalizujące. Gwarantowane rezultaty, maksymalne podkreślenie koloru, liczne korzyści dla zdrowia i urody. Nie niszczy włosów i zachowuje ich naturalną strukturę. Zdrowe i lśniące włosy, szeroka gama rozjaśniania, całkowite pokrycie siwych włosów i długotrwały kolor.

6 VOL. 1,5%
10 VOL. 3%
20 VOL. 6%
30 VOL. 9%
40 VOL. 12%



PERMANENT HAIR COLORING CREAM

ITA Splendide nuances per una colorazione perfetta nel completo rispetto del capello e del cuoio capelluto. L'estratto di germe di grano, in particolare, è efficace sui capelli fragili, secchi, sfibrati e privi di lucentezza. Dona forza ed idratazione. Nutrendo le fibre capillari, conferisce ai capelli brillantezza e flessibilità, e combatte le doppie punte e l'inaridimento.

ESP Nuances maravillosas para una coloración perfecta que respeta el cabello y el cuero cabelludo. El extracto de germen de trigo es eficaz en particular en el pelo frágil, seco y sin brillo. Le da fuerza y hidratación y nutre las fibras del cabello, dejándolo brillante y suave. Protege también de las puntas abiertas.

PL Niezwykłe odcienie zapewniają perfekcyjną koloryzację i pielęgnację włosów oraz skóry głowy. Ekstrakt z kiełków pszenicy skutecznie pielęgnuje włosy osłabione, przesuszone, łamliwe i pozbawione blasku. Wzmacnia i nawilża włosy. Odżywiając włókna włosów, nadaje im blask i sprężystość oraz zwalcza rozdawanie się końcówek i nadmierną suchość.

ENG Wonderful nuances for a perfect colouring that takes care of hair and scalp. In particular, wheat germ extract is effective on fragile, dry and unbrilliant hair. It brings strength, hydration, shine and smoothness to the hair fibers. It also protects the hair from split ends and dryness.

EL Υπέροχες αποχρώσεις για τέλειο χρωματισμό που ταυτόχρονα προφυλάσσουν τα μαλλιά και το τριχωτό της κεφαλής. Πιο συγκεκριμένα, το εκχύλισμα φύτρων σιταριού είναι αποτελεσματικό σε εύθραυστα, ξηρά, καταπονημένα μαλλιά που τους λείπει η λάμψη. Δυναμώνει και ενυδατώνει. Θρέφοντας τις ίνες της τρίχας, δίνει στα μαλλιά λάμψη και ελαστικότητα και καταπολεμά την ψαλίδα και το στέγνωμα.

+ 134
NUANCES



COLORING CREAM
100 ml



ALOE VERA



HONEY



OATS



RICE



WHEAT

color action



BLEACHING POWDER

ITA La polvere decolorante Color Action ha un'innovativa formula di polvere pesante non volatile che bilancia totalmente il processo di decolorazione, assicurando il massimo controllo durante la fase di schiaritura. La presenza di ingredienti di alta qualità, destinati a preservare il capello durante i trattamenti, permette di ottenere ottime decolorazioni, colpi di sole, mèches, effetti speciali o semplici schiariture, riducendo notevolmente l'indebolimento del capello.

ESP El polvo decolorante Color Action tiene una fórmula innovadora de polvo pesado no volátil, equilibra el proceso de decoloración asegurando el máximo control en el proceso de aclarado. La presencia de ingredientes de alta calidad, destinados a preservar el cabello durante los tratamientos, permite obtener excelentes decoloraciones, reflejos, vetas, efectos especiales o simple aligeramiento, reduciendo considerablemente el debilitamiento del cabello.

ENG Color Action bleaching powder has an innovative, heavy non-volatile powder formula. It totally balances the bleaching process ensuring maximum control during the lightening phase. Thanks to the presence of high-quality ingredients that preserve the hair during the treatments, you'll obtain excellent bleaching, highlights, streaks, special effects or simple lightening, while hair weakness will be considerably reduced.

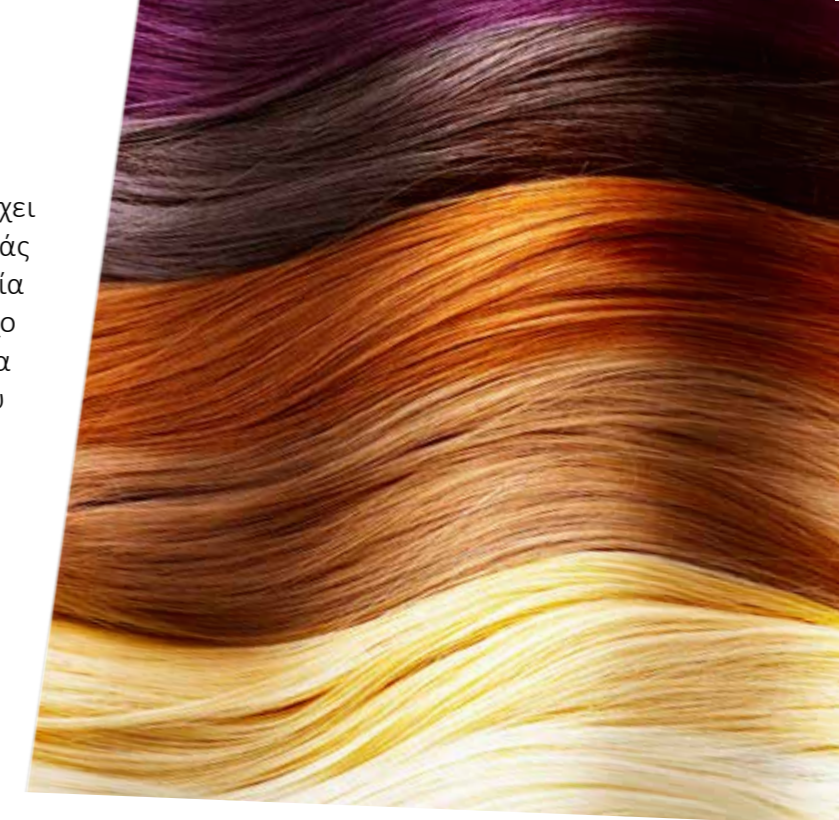
PL Puder dekoloryzujący Color Action ma innowacyjną, nietłną formułę ciężkiego pudru, która całkowicie równoważy proces dekoloryzacji, zapewniając maksymalną ochronę podczas rozjaśniania. Zawartość wysokiej jakości składników, opracowanych z myślą o ochronie włosów podczas zabiegów, pozwala uzyskać doskonałe efekty dekoloryzacji, pasemek, zabiegów regeneracyjnych lub zwykłego rozjaśnienia, znacznie ograniczając osłabienie włosów.



WHITE BLEACHING
POWDER
500 gr

BLU BLEACHING POWDER
500 gr

EL Η σκόνη ξανοίγματος Color Action έχει μια καινοτόμο μη πτητική φόρμουλα βαριάς σκόνης που εξισορροπεί πλήρως τη διαδικασία ξανοίγματος, εξασφαλίζοντας μέγιστο έλεγχο κατά τη φάση του ξανοίγματος. Η παρουσία συστατικών υψηλής ποιότητας, που προορίζονται για την προστασία της τρίχας κατά τη διάρκεια των θεραπειών, επιτρέπει την απόκτηση εξαιρετικού ξανοίγματος, ανταυγείων, μες (mèches), ειδικών εφέ ή απλού ξανοίγματος, μειώνοντας σημαντικά την αποδυνάμωση της τρίχας.



COLOR REMOVER KIT

ITA Il Color Remover Kit permette di rimuovere tutti i pigmenti residui di colore artificiale, uniformando il tono dei capelli. Nutrendoli in profondità, inoltre, li prepara alla tintura successiva. Il kit si compone di due flaconi distinti.

ESP El Color Remover Kit Karibelly elimina todos los residuos de tinte, armonizando el tono del color del pelo. Hidratado profundamente, el cabello está listo para ser teñido. El kit incluye dos botellas.

EL Το Color Remover Kit σας επιτρέπει να αφαιρέσετε όλες τις υπολειμματικές τεχνητές χρωστικές, εξομαλύνοντας τον τόνο των μαλλιών. Επιπλέον, θρέφοντάς τα σε βάθος, τα προετοιμάζει για την επόμενη βαφή. Το kit αποτελείται από δύο ξεχωριστά μπουκάλια.

PL Color Remover Kit usuwa wszelkie pozostałości sztucznych barwników i wyrównuje koloryt włosów. Głęboko odżywiając włosy, przygotowuje je do następnej koloryzacji. Zestaw zawiera dwie butelki o różnej zawartości.

ENG Karibelly Color Remover Kit removes all the residues of dye, uniforming hair color. Deeply nourished, hair is ready to be dyed. This kit includes two different bottles.



KARIBELLY

DIRECTCOLOR

ITA Pigmenti coloranti di ultima generazione in grado di arricchire i capelli di straordinari riflessi durante qualsiasi servizio (trattamento, colore, forma & styling). Adattandosi perfettamente ad ogni tipo di ambiente cosmetico, tali pigmenti ultra-concentrati possono essere miscelati ad una grandissima varietà di prodotti per ravvivare e mantenere il colore dei capelli (naturali, tinti o decolorati) sempre vibrante e luminoso. L'intensità del colore può essere calibrata aggiungendo una concentrazione più o meno alta di pigmenti all'interno della miscela.

ESP Pigmentos colorantes de última generación para donar reflejos extraordinarios al pelo durante cualquier servicio (tratamiento, color, forma y peinado). Adaptándose perfectamente a todos los productos cosméticos, estos pigmentos ultra concentrados se pueden mezclar con una amplia variedad de soluciones para revitalizar y mantener el color del pelo vibrante y luminoso. La intensidad del color resultante se puede calibrar añadiendo a la mezcla una concentración más o menos alta de pigmentos. Los pigmentos puros son adecuados para cada tipo de cabello, tanto natural como químicamente coloreado y decolorado.



300 ml

13
NUANCES

ENG Latest generation coloring pigments enriches the hair with extraordinary reflections during any service (treatment, color, shaping & styling). Perfectly suitable to every kind of cosmetic environment, these ultra-concentrated pigments can be mixed with a huge variety of products to revitalize hair color and keep it vibrant and shiny. Color intensity can be balanced by increasing or reducing the concentration of pigments in the mixture. This product can be used on every kind of hair, naturally and chemically colored, and also bleached.

EL Βαφές τελευταίας γενιάς ικανές να εμπλουτίσουν τα μαλλιά με εξαιρετικά ρεφλέ κατά τη διάρκεια κάθε περιποίησης (θεραπεία, χρώμα, σχήμα και styling). Με την τέλεια προσαρμογή σε κάθε τύπο καλλυντικών, αυτές οι εξαιρετικά συμπυκνωμένες χρωστικές μπορούν να αναμειχθούν με μια τεράστια ποικιλία προϊόντων για να αναζωογονήσουν και να διατηρήσουν το χρώμα των μαλλιών (φυσικό, βαμμένο ή ξανοιγμένο) πάντα ζωντανό και λαμπερό. Η ένταση του χρώματος μπορεί να ρυθμιστεί προσθέτοντας υψηλότερη ή χαμηλότερη συγκέντρωση χρωστικών στο μείγμα.

PL Pigmenty koloryzujące najnowszej generacji nadające włosom niezwykle refleksy podczas każdej usługi (pielęgnacja, koloryzacja, modelowanie i stylizacja). Te ultra skoncentrowane pigmenty, doskonale sprawdzające się w każdym środowisku kosmetycznym, można mieszać z wieloma różnymi produktami, aby ożywić i utrzymać intensywny i pełen blasku kolor włosów naturalnych, farbowanych lub rozjaśnianych. Intensywność koloru można regulować, dodając do mieszanki większe lub mniejsze stężenie pigmentu.

COLOR LIGHTING

100 ml - 300 ml

ITA Trattamento riflessante studiato per rendere i capelli setosi e straordinariamente lucenti. La presenza di un pregiato pigmento rende speciale questa formulazione, ulteriormente arricchita dall'olio di semi di lino che, grazie alle sue proprietà filmogene, avvolge il capello e lo preserva dagli stress esterni.

ENG Our highlighting treatment is designed to leave the hair silky and incredibly shiny. Its special formula is enriched by a high-quality pigment and flax seed oil. Thanks to its film-forming properties, this oil protects the hair from external stress.

ESP Tratamiento iluminador diseñado para dejar el pelo sedoso e increíblemente brillante. Su formulación especial incluye pigmentos de alta calidad y aceite de semilla de lino que, gracias a sus propiedades de formación de vainas, envuelve el pelo en una película y lo protege contra estrés externos.

EL Θεραπεία ρεφλέ σχεδιασμένη για να κάνει τα μαλλιά μεταξένια και εξαιρετικά λαμπερά. Η παρουσία μιας πολύτιμης χρωστικής καθιστά αυτή τη σύνθεση που είναι εμπλουτισμένη με λινέλαιο ακόμη πιο ξεχωριστή, χάρη στη δυνατότητα που έχει να σχηματίζει μια επίστρωση, η οποία καλύπτει τα μαλλιά και τα προστατεύει από εξωτερικές καταπονήσεις.

PL Zabieg rozjaśniający nadający włosom jedwabistość i wyjątkowy blask. Zawartość cennego pigmentu czyni tę formułę wyjątkową, dodatkowo wzbogaconą o olej lniany, który dzięki swoim właściwościom błonotwórczym otula włosy i chroni je przed stresem zewnętrznym.



color action



TURBO ACTION



100 ml

ITA Turbo Action è un prodotto specifico formulato per ridurre i tempi di posa della tintura ad ossidazione sui capelli. Senza utilizzare strumenti che producono calore, riduce del 50% circa il tempo di posa della miscela colorante, diminuendo anche l'insorgenza di eventuali pruriti, fastidi cutanei e reazioni allergiche. Il risultato della colorazione rimane perfetto e durevole proprio come quello che si otterrebbe seguendo i tempi di posa tradizionali.

ESP Turbo Action es un producto específico formulado para reducir los tiempos de procesamiento del tinte de oxidación sobre el cuero cabelludo y en el cabello. Sin utilizar herramientas de calor, reduce el tiempo de colocación de la mezcla colorante en aproximadamente un 50%, disminuyendo también la aparición de picazón, molestias en la piel y reacciones alérgicas. El resultado de la coloración sigue siendo perfecto y duradero, como si se hubiese respetado el tiempo de procesamiento tradicional.

ENG Turbo Action has been formulated to reduce the processing time of oxidation dye on scalp and hair. Without using heating tools, it reduces the processing time by about 50%, and it also diminishes the onset of any itching, skin discomfort and allergic reactions. You'll have a perfect, long-lasting result, the same that you can obtain by following traditional dyeing time.

PL Turbo Action to wyjątkowy produkt opracowany w celu skrócenia czasu koloryzacji i rozjaśniania włosów. Bez użycia narzędzi generujących ciepło skraca czas aplikacji mieszanki koloryzującej o około 50%, a także ogranicza występowanie swędzenia, podrażnienia skóry i reakcji alergicznych. Efekt koloryzacji pozostaje tak doskonały i długotrwały, jak w przypadku tradycyjnego czasu aplikacji.

REDUCES TREATMENT
TIMES BY 50%



EL Το Turbo Action είναι ένα ειδικό προϊόν που έχει σχεδιαστεί για να μειώνει τον χρόνο παραμονής της οξειδωτικής βαφής στα μαλλιά. Χωρίς τη χρήση εργαλείων που παράγουν θερμότητα, μειώνει τον χρόνο στρώσεως του μείγματος βαφής κατά περίπου 50%, μειώνοντας επίσης την εμφάνιση τυχόν κνησμού, δερματικών ερεθισμών και αλλεργικών αντιδράσεων. Το αποτέλεσμα της βαφής παραμένει τέλειο και όπως ακριβώς όταν ακολουθείτε τον συνηθισμένο χρόνο παραμονής.

DERMO-PROTECTIVE OIL



30 ml

ITA Olio calmante dermo-protettivo appositamente studiato per prevenire l'irritazione del cuoio capelluto provocata dai trattamenti chimici. Utilizzato a scopo protettivo prima di qualsiasi trattamento, attenua eventuali sensazioni di fastidio che possono insorgere a carico del cuoio capelluto. Formulato con un innovativo complesso lipidico capace di alleviare il prurito, sericina idrolizzata in grado di creare una barriera protettiva sul cuoio capelluto e diminuire notevolmente l'irritazione, estratto di ribes nero che contrasta gli arrossamenti della pelle, e derivati dell'acido glicirretico che garantiscono una profonda azione anti-infiammatoria e lenitiva.

ENG Color Action dermo-protective oil prevents scalp irritation caused by chemical treatments. Used for protective purposes before treatments, it reduces any sensation of discomfort that may arise on the scalp. It contains innovative lipid complexes with several benefits.

EL Λάδι που καταπραΰνει την επιδερμίδα, ειδικά σχεδιασμένο για να αποτρέπει τον ερεθισμό του τριχωτού της κεφαλής που προκαλείται από τις χημικές εργασίες. Χρησιμοποιείται για προστασία πριν οποιαδήποτε θεραπείας, μειώνει τυχόν ερεθισμούς που ενδέχεται να προκύψουν στο τριχωτό της κεφαλής. Με ένα καινοτόμο σύμπλεγμα λιπιδίων ικανό να ανακουφίζει τον κνησμό, υδρολυμένη σερικίνη ικανή να δημιουργήσει ένα προστατευτικό φράγμα στο τριχωτό της κεφαλής και να μειώσει σημαντικά τον ερεθισμό, εκχύλισμα φραγκοστάφυλου που εξουδετερώνει την ερυθρότητα του δέρματος και παράγωγα γλυκυρρητινικού οξέος που εγγυώνται βαθιά αντιφλεγμονώδη και καταπραϋντική δράση.

ESP El aceite dermoprotector calmante Color Action es un producto específico para prevenir la irritación del cuero cabelludo provocada por tratamientos químicos. Utilizado con fines protectores antes de cualquier tratamiento, alivia las molestias que puedan surgir en el cuero cabelludo. Formulado con complejos lipídicos innovadores con numerosos beneficios.

PL Kojący olejek dermo-ochronny opracowany, aby zapobiegać podrażnieniom skóry głowy spowodowanym zabiegami chemicznymi. Stosowany w celach ochronnych przed każdym zabiegiem, łagodzi wszelkie odczucia dyskomfortu, jakie mogą pojawić się na skórze głowy. Zawiera innowacyjny kompleks lipidowy, który łagodzi swędzenie, hydrolizowaną serycynę, która tworzy barierę ochronną na skórze głowy i znacznie zmniejsza podrażnienia, ekstrakt z czarnej porzeczki zwalczający zaczerwienienia skóry oraz pochodne gliceryzyny, które gwarantują głębokie działanie przeciwzapalne i łagodzące.

KARIBELLY

ANTI YELLOW SHAMPOO



SHAMPOO
1000 ml
50 ml

ITA Lo shampoo anti giallo Karibelly è ideale per capelli biondi, grigi, bianchi o decolorati. Neutralizza i toni giallo/arancio indesiderati ed esalta i riflessi freddi grazie ai suoi pregiati pigmenti viola. È composto dal 97,5% di ingredienti di origine naturale e da agricoltura biologica, selezionati per valorizzare i capelli biondi, ravvivarne il colore e la luminosità, rigenerandoli e lasciandoli morbidi e setosi.

ENG Karibelly anti-yellow shampoo is ideal for blonde, gray, white or bleached hair. It neutralizes the undesired yellow/orange tones and enhances cold reflections thanks to its high-quality purple pigments. Its ingredients are 97.5% of natural origin and from organic farming. This selection of fine ingredients enhances blonde hair, reviving its color and brightness, and leaving it soft and silky.

ESP El champú Karibelly anti amarillo es perfecto para cabellos rubios, grises, blancos o decolorados. Neutraliza los tonos amarillos/naranjas no deseados y potencia los reflejos fríos gracias a sus preciados pigmentos violetas. El 97,5% de sus ingredientes son de origen natural y de agricultura biológica. Una selección de ingredientes finos, ideales para valorizar el cabello rubio, reavivar su color y su brillo, dejándolo suave y sedoso.

EL Το σαμπουάν κατά του κίτρινίσματος Karibelly είναι ιδανικό για ξανθά, γκριζα, λευκά ή ξανοιγμένα μαλλιά. Εξουδετερώνει τους ανεπιθύμητους κίτρινους/πορτοκαλί τόνους και ενισχύει τα ψυχρά ρεφλέ χάρη στις πολύτιμες μωβ χρωστικές του. Αποτελείται κατά 97,5% από συστατικά φυσικής προέλευσης και βιολογικής γεωργίας, επιλεγμένα για να ενισχύουν τα ξανθά μαλλιά, να αναζωογονούν το χρώμα και τη φωτεινότητά τους, να τα αναγεννούν και να τα αφήνουν απαλά και μεταξένια.

PL Szampon Karibelly przeciw żółtym refleksom jest idealny do włosów blond, siwych, białych i rozjaśnianych. Neutralizuje niepożądane żółte/pomarańczowe tony i podkreśla chłodne refleksy dzięki zawartości cennych fioletowych pigmentów. Składa się w 97,5% ze składników pochodzenia naturalnego i pochodzących z upraw ekologicznych, dobranych tak, aby wzmocnić włosy blond, ożywić ich kolor i blask, zregenerować je oraz pozostawić miękkie i jedwabiste.

color action



PERM TECH

ITA Perm Tech Color Action è un prodotto innovativo che permette a chiunque, non solo al professionista, di scolpire la propria chioma con onde o ricci senza rovinare il capello, grazie ai preziosi attivi contenuti. Il prodotto si presenta in 3 varianti: 0 per capelli difficili, 1 per capelli naturali e 2 per capelli trattati.

ESP Perm Tech Color Action es un producto innovador que permite a cualquier persona, no solo a los profesionales, enriquecer el cabello con ondas o rizos sin dañarlo gracias a los preciados ingredientes activos que contiene. Hay 3 variantes del producto: 0 para cabello difícil, 1 para cabello natural y 2 para cabello tratado.

PL Perm Tech Color Action to innowacyjny produkt, który dzięki zawartym w nim cennym składnikom aktywnym pozwala każdemu, nie tylko profesjonalistom, stylizować fale i loki, nie niszcząc przy tym włosów. Produkt jest dostępny w 3 wariantach: 0 do włosów wymagających, 1 do włosów naturalnych i 2 do włosów poddawanych zabiegom.

ENG Perm Tech Color Action is an innovative product that allows anyone, not only professionals, to sculpt hair with waves or curls. Its precious active ingredients will protect hair from several damages. Perm Tech Color Action comes in 3 variants: 0 for difficult hair, 1 for natural hair and 2 for treated hair.

EL Το Perm Tech Color Action είναι ένα καινοτόμο προϊόν που επιτρέπει σε οποιονδήποτε, όχι μόνο στον επαγγελματία, να σμιλεύει τα μαλλιά του με κυματισμούς ή μπούκλες χωρίς να τα καταστρέφει χάρη στα πολύτιμα ενεργά συστατικά του. Το προϊόν είναι διαθέσιμο σε 3 παραλλαγές: 0 για δύσκολα μαλλιά, 1 για φυσικά μαλλιά και 2 για ταλαιπωρημένα μαλλιά.



1000 ml

500 ml

500 ml

500 ml

color action

PRO ACTIVEX SYSTEM

INNOVATIVE TECHNOLOGY
 FOR THE HEALTH OF THE
 HAIR



ITA Pro Activex System è un sistema innovativo e professionale composto da 3 step, che svolge un'azione protettiva e ristrutturante sul capello mentre si esegue qualsiasi tipologia di trattamento: decolorazione, colorazione, permanente e stiratura. Con questo kit è possibile effettuare il trattamento chimico prescelto e, allo stesso tempo, ricostruire e ricompattare la guaina del capello. Eccellenti risultati, capelli più forti, morbidi, setosi, elastici e resistenti alla rottura.
STEP 1: RICOSTRUZIONE durante il trattamento (un misurino da aggiungere alle miscele)
STEP 2: PROTEZIONE POST TRATTAMENTO (dopo ogni trattamento, con risciacquo)
STEP 2+: RIEQUILIBRANTE E ANTIGIALLO (per evitare il viraggio verso indesiderati riflessi gialli e riequilibrare il pH del capello. Si utilizza come uno shampoo).

ESP Pro Activex System es un tratamiento innovador y profesional que incluye 3 pasos diferentes. Protege y restaura el cabello mientras se realiza cualquier tipo de tratamiento: decoloración, coloración, permanente y alisado. Con este kit es posible realizar el tratamiento químico elegido y al mismo tiempo reconstruir y recompactar la vaina capilar. Excelentes resultados, cabello más fuerte, más suave, sedoso y elástico.
PASO 1: RECONSTRUCCIÓN durante el tratamiento (una taza medidora para agregar a las mezclas)
PASO 2: PROTECCIÓN POST-TRATAMIENTO (después de cada tratamiento, con aclarado)
PASO 2+: REBALANCEANTE Y ANTIAMARILLO (para evitar reflejos amarillos no deseados y reequilibrar el pH del cabello. Se utiliza como un champú).

ENG Pro Activex System is an innovative and professional treatment that includes 3 different steps. It protects and restructures hair during any kind of treatment: bleaching, coloring, perming and straightening. With this kit it is possible to make the chemical treatment you prefer and at the same time reconstruct and recompact the hair sheath. Excellent results, stronger and softer hair.
STEP 1: REBUILDING during treatment (one measuring cup to add to the mixtures)
STEP 2: POST-TREATMENT PROTECTION (after each treatment, with rinsing)
STEP 2+: REBALANCING AND ANTI-YELLOW (to avoid turning towards unwanted yellow reflections and rebalancing the pH of the hair. It is used as a shampoo).

EL To Pro Activex System είναι ένα καινοτόμο και επαγγελματικό σύστημα που αποτελείται από 3 βήματα, το οποίο έχει προστατευτική και αναδομητική δράση στα μαλλιά για κάθε είδους εργασία: λεύκανση, βαφή, περμανάντ και ίσιωμα. Με αυτό το κιτ είναι δυνατή η εκτέλεση της επιλεγμένης χημικής εργασίας και, ταυτόχρονα, η αναδόμηση και η εκ νέου συμπίεση της θήκης της τρίχας. Εξαιρετικά αποτέλεσμα, μαλλιά πιο δυνατά, πιο απαλά, μεταξένια, ελαστικά και ανθεκτικά στο σπάσιμο.
ΒΗΜΑ 1 ΑΝΑΔΟΜΗΣΗ κατά τη διάρκεια της θεραπείας (μία μεζούρα για προσθήκη στα μείγματα)
ΒΗΜΑ 2 ΠΡΟΣΤΑΣΙΑ ΜΕΤΑ ΤΗΝ ΘΕΡΑΠΕΙΑ (μετά από κάθε θεραπεία, με ξέβγαλμα)
ΒΗΜΑ 2+ ΕΠΑΝΕΞΙΣΟΡΡΟΠΗΣΗ ΚΑΙ ΠΡΟΣΤΑΣΙΑ ΕΝΑΝΤΙ ΤΟΥ ΚΙΤΡΙΝΙΣΜΑΤΟΣ (για αποφυγή των ανεπιθύμητων κίτρινων ρεφλέ και εξισορρόπηση του pH της τρίχας. Χρησιμοποιείται ως σαμπουάν)

PL Pro Activex System to innowacyjna i profesjonalna kuracja złożona z 3 kroków, która chroni i odbudowuje włosy podczas wszelkiego rodzaju zabiegów: rozjaśniania, koloryzacji, trwałej ondulacji i prostowania. Zestaw pozwala przeprowadzić wybrany zabieg chemiczny, a jednocześnie odbudować i wzmocnić barierę ochronną włosów. Doskonałe efekty, bardziej mocne, miękkie, jedwabiste, sprężyste i odporne na łamanie włosy.
KROK 1: ODBUDOWA podczas zabiegu (należy dodać jedną miarkę do mieszanek)
KROK 2: OCHRONA PO ZABIEGU (do stosowania po każdym zabiegu, ze spłukiwaniem)
KROK 2+: ODŻYWIENIE I ZAPOBIEGANIE ŻÓŁTYM REFLEKSOM (zapobiega powstawaniu niepożądanych żółtych refleksów i przywraca równowagę pH włosów. Stosować jak szampon)

color action



RESTORATIVE KIT

RESTORATIVE SHAMPOO STEP 1

ITA Appositamente studiato per riparare i danni causati ai capelli da agenti atmosferici (vento, sole, ecc.), trattamenti chimici (colorazioni, permanenti, stirature, decolorazioni) e strumenti vari (piastra, phon, spazzola). Grazie alla cheratina idrolizzata contenuta nella sua formula, interviene direttamente dove il capello è più danneggiato, ricostruendolo e rimpolpandolo. I capelli appaiono subito più corposi, lucidi e morbidi.

ESP Formulado específicamente para proteger contra los daños provocados por agentes atmosféricos (viento, sol, ect.), tratamientos químicos (coloración, decoloración, alisado y permanentes) y herramientas diferentes (plancha, secador, cepillo, peine). Gracias a su formulación con queratina hidrolizada, reconstruye y fortalece el pelo dañado, que aparece más sano, voluminoso, suave y brillante.

PL Opracowany z myślą o odnowie i odbudowie włosów zniszczonych czynnikami atmosferycznymi (wiatr, słońce itd.), zabiegami chemicznymi (dekoloracja, trwała ondulacja, prostowanie, rozjaśnianie) oraz sprzętem do stylizacji (prostownicy, suszarki, szczotki). Dzięki zawartej w formule hydrolizowanej keratynie działa bezpośrednio tam, gdzie włosy są najbardziej zniszczone, odbudowując je i uzupełniając ubytki. Włosy natychmiast stają się bardziej pełne, lśniąco i miękkie.

ENG Specially designed to repair from the damages caused by atmospheric (wind, sun, ect.) and chemical (colourings, perms, straightening, bleaching) factors, and by several tools (straightener, hair dryer, brush). Containing hydrolyzed keratin, its formula rebuilds and strengthens damaged hair, that looks immediately more brilliant, soft and voluminous.

EL Ειδικά σχεδιασμένο για την αποκατάσταση της ζημιάς που προκαλείται στα μαλλιά από ατμοσφαιρικούς παράγοντες (άνεμος, ήλιος κ.λπ.), χημικές εργασίες (βαφή, περμανάντ, ίσιωμα, λεύκανση) και διάφορα εργαλεία (ισιωτικό, πιστολάκι μαλλιών, βούρτσα). Χάρη στην υδρολυμένη κερατίνη που περιέχεται στη σύνθεσή του, επεμβαίνει άμεσα εκεί που τα μαλλιά είναι πιο κατεστραμμένα, αναδομώντας και δίνοντας όγκο. Τα μαλλιά εμφανίζονται αμέσως πιο γεμάτα, λαμπερά και απαλά.

RESTORATIVE TREATMENT STEP 2

ITA Filler di ricostruzione istantanea anti-rottura. Penetra all'interno della fibra capillare e la fortifica generando nuovi legami multipli. Restituisce al capello danneggiato corposità e salute.

ESP Es un filler de reconstrucción instantánea anti rotura. Penetra en la fibra capilar y la deja más fuerte, generando enlaces múltiples nuevos. Además, confiere volumen y salud al pelo dañado.

PL Błyskawicznie odbudowujący wypełniacz zapobiegający łamaniu się włosów. Wnika we włókno włosy i wzmacnia je, tworząc nowe wielokrotne wiązania. Przywraca strukturę i zdrowie zniszczonym włosom.

ENG It's a hair rebuilding filler with an instantaneous anti-breakage effect. The product penetrates into the hair fiber and leaves it stronger by creating new multiple bonds. It gives volume and health to damaged hair.

EL Στιγμιαίο πληρωτικό αναδόμησης για εύθραυστα μαλλιά. Διεισδύει στο εσωτερικό της ίνας της τρίχας και την ενισχύει δημιουργώντας νέους πολλαπλούς δεσμούς. Προσδίδει σώμα και υγεία στα ταλαιπωρημένα μαλλιά.

RESTORATIVE CONDITIONER STEP 3

ITA Balsamo ricostituente adatto a tutti i capelli, sia naturali che colorati, spessi e corposi ma anche sottili e fragili. Ripara la struttura del capello dall'interno, favorendo il ricongiungimento dei legami bisolfuri che la compongono e che spesso si rompono in seguito a colorazioni, esposizione al calore e sostanze chimiche, uso di spazzole, phon e piastre. Elimina l'effetto crespo e dona ai capelli morbidezza e lucentezza.

ESP Acondicionador restaurador para todos los tipos de cabello, natural o teñido, dañado y fino o voluminoso. Repara la estructura del pelo por dentro, facilitando los enlaces bisulfuro que contiene y que se rompen frecuentemente como consecuencia de coloración, exposición al calor y a sustancias químicas, uso de zepillos, peines, secadores y planchas. Elimina el encrepamiento y deja el pelo brillante y suave.

ENG Restorative conditioner perfect for all kinds of hair, natural or dyed, damaged and thin or voluminous and thick. It repairs the hair structure from the inside, facilitating its bisulfide bonds that often get broken after colourings, exposure to heat and chemical substances, use of brushes, hair dryers and straighteners. It eliminates frizz and gives silkiness and shine to the hair.

EL Επανορθωτικό μαλακτικό κατάλληλο για όλα τα μαλλιά, φυσικά και βαμμένα, πυκνά και γεμάτα σώμα αλλά και λεπτά και εύθραυστα. Επανορθώνει τη δομή της τρίχας από το εσωτερικό, ευνοώντας την επανένωση των δισουλφιδικών δεσμών που τη συνθέτουν και οι οποίοι συχνά σπάνε ως αποτέλεσμα της βαφής, της έκθεσης σε θερμότητα και σε χημικές ουσίες, της χρήσης βουρτσών, το πιστολάκι μαλλιών και το ισιωτικό. Εξαλείφει το φριζάρισμα και χαρίζει στα μαλλιά απαλότητα και λάμψη.



RESTORATIVE SHAMPOO STEP 1 (50 ml)

RESTORATIVE TREATMENT STEP 2 (50 ml)

RESTORATIVE CONDITIONER STEP 3 (50 ml)

KARIBELLY

VOLUMIZING LINE



SHAMPOO
1000 ml
500 ml
50 ml



LEAVING
250 ml



FINISH CREAM
1000 ml



MASK
1000 ml
500 ml
50 ml

VOLUMIZING SHAMPOO

ITA Lo shampoo volumizzante Karibelly è appositamente formulato per lavaggi frequenti. Può, infatti, essere utilizzato quotidianamente senza provocare danni alla struttura del capello. Grazie alle spiccate proprietà protettive della ceramide a2tm e all'effetto nutritivo delle proteine del grano, i capelli rimangono sani, voluminosi e setosi.

ESP El champú voluminizador Karibelly está especialmente formulado para lavados frecuentes. Se puede utilizar a diario sin dañar la estructura del cabello, gracias a las propiedades protectoras de la ceramida a2tm y al efecto nutritivo de las proteínas de trigo, que revitalizan el cabello, dejándolo voluminoso y suave.

PL Szampon zwiększający objętość włosów Karibelly nadaje się do częstego stosowania. Może być stosowany codziennie, nie niszcząc przy tym struktury włosów. Dzięki silnym właściwościom ochronnym ceramidu a2tm oraz odżywcemu działaniu protein pszenicy włosy pozostają zdrowe, pełne objętości i jedwabiste.

ENG Karibelly volumizing shampoo is specially formulated for daily use. Thanks to the protective properties of a2tm ceramide and the nourishing effect of wheat proteins, it doesn't damage the hair structure. Your hair will be revitalized, voluminous and velvety.

EL Το σαμπουάν αύξησης όγκου Karibelly είναι ειδικά σχεδιασμένο για συχνό πλύσιμο. Μάλιστα, μπορεί να χρησιμοποιηθεί καθημερινά χωρίς να προκαλεί βλάβη στη δομή της τρίχας. Χάρη στις ισχυρές προστατευτικές ιδιότητες του κεραμιδίου a2tm και τη θρεπτική δράση των πρωτεϊνών σιταριού, τα μαλλιά παραμένουν υγιή, με όγκο και μεταξένια.

VOLUMIZING MASK

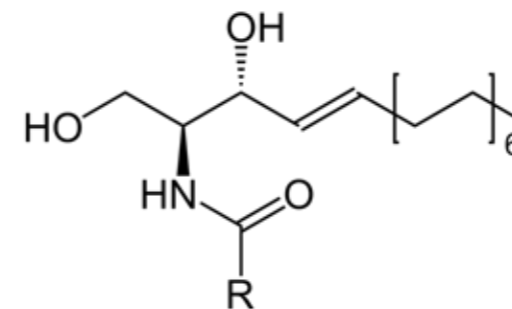
ITA La maschera volumizzante Karibelly è uno speciale impacco che dona idratazione ai capelli secchi e sottili, grazie ai suoi principi attivi che penetrano in profondità nutrendo la fibra capillare. Questa maschera è ideale per ottenere un effetto volumizzante e fortificante immediato.

ESP La máscara voluminizadora Karibelly es un tratamiento ideal para hidratar el cabello seco y fino. Gracias a los principios activos que penetran en profundidad la fibra capilar, nutre el pelo y le da un efecto voluminizador y fortalecedor inmediato.

ENG Karibelly volumizing mask treats and hydrates dry and thin hair. Thanks to its active ingredients, it deeply penetrates the hair fibre, leaving your hair moisturized, volumized and stronger from the first use.

EL Η μάσκα αύξησης όγκου Karibelly είναι ένα ειδικό πακέτο που ενυδατώνει τα ξηρά και λεπτά μαλλιά, χάρη στα ενεργά συστατικά της που διεισδύουν σε βάθος, θρέφοντας τις ίνες της τρίχας. Αυτή η μάσκα είναι ιδανική για άμεσο αποτέλεσμα αύξησης όγκου και ενδυνάμωσης.

PL Maska zwiększająca objętość Karibelly nawilża przesuszone i cienkie włosy dzięki aktywnym składnikom, które wnikają głęboko, odżywiając włókno włosy. Maska gwarantuje natychmiastowy efekt zwiększonej objętości i wzmocnienia.



VOLUMIZING FINISH CREAM

ITA Il Finish cream volumizzante è un trattamento particolarmente indicato per capelli sottili, ai quali dona corposità, volume e forza.

ESP El Leaving nutriente Karibelly es un tratamiento ideal para el nutrir cabello fino, lo deja fuerte, voluminoso y brillante.

PL Krem wykończeniowy zwiększający objętość to kuracja szczególnie polecana do włosów cienkich, zapewniająca im grubość, objętość i wzmocnienie.

ENG Volumizing finishing cream is a treatment particularly suitable for thin hair. It gives brittle hair strength, volume and shine.

EL Η finishing cream που δίνει όγκο είναι μια θεραπεία ιδιαίτερα κατάλληλη για λεπτά μαλλιά, στα οποία χαρίζει σώμα, όγκο και δύναμη.

VOLUMIZING LEAVING

ITA Il leaving volumizzante Karibelly è un prodotto senza risciacquo, che si utilizza come trattamento ristrutturante intensivo. Le innumerevoli proprietà delle proteine del grano e della ceramide a2tm agiscono in profondità, nutrendo e riparando i capelli secchi e sfibrati.

ESP El leaving voluminizador Karibelly es un tratamiento intensivo de reestructuración del cabello que no necesita aclarado. El producto contiene proteínas de trigo y ceramida a2tm que nutren profundamente y reparan el cabello seco y dañado.

PL Kuracja zwiększająca objętość Karibelly to produkt bez spłukiwania, gwarantujący intensywne działanie odbudowujące. Drogocenne białko pszenicy i ceramid a2tm działają dogłębnie, odżywiają i odbudowują przesuszone i łamliwe włosy.

ENG Karibelly volumizing leaving is a no-rinse, intensive, restructuring treatment. It contains wheat proteins and a2tm ceramide which deeply nourish and repair dry and damaged hair.

EL Το leave-in Karibelly που δίνει όγκο είναι ένα προϊόν χωρίς ξέβγαλμα, το οποίο χρησιμοποιείται ως εντατική θεραπεία αναδόμησης. Οι αναρίθμητες ιδιότητες των πρωτεϊνών σιταριού και του κεραμιδίου a2tm δρουν σε βάθος, θρέφοντας και επανορθώνοντας τα ξηρά και εύθραυστα μαλλιά.

KARIBELLY

RESTRUCTURING LINE



SHAMPOO
1000 ml
500 ml
50 ml



OIL
250 ml



MASK
1000 ml
50 ml



LOTION
12x10 ml

RESTRUCTURING SHAMPOO

ITA Lo shampoo ristrutturante Karibelly è specificatamente formulato per capelli deboli e rovinati. Deterge delicatamente, rispettando l'equilibrio del capello e del cuoio capelluto. Utilizzato frequentemente, consente una crescita più sana e vigorosa dei capelli. Perfetto per chi adopera piastra/phon e ha la necessità di riparare i capelli spezzati o inariditi.

ESP El champú reestructurante Karibelly está específicamente formulado para el cabello débil y dañado. Limpia suavemente respetando el equilibrio del cabello y el cuero cabelludo. Su uso regular ayuda a prolongar la vida del cabello y permite un crecimiento más saludable y vigoroso. Perfecto para aquellos que usan planchas/secadores de pelo y necesitan reparar el cabello quebrado o seco.

PL Szampon odbudowujący Karibelly został opracowany z myślą o włosach osłabionych i zniszczonych. Delikatnie oczyszcza włosy i skórę głowy, zachowując ich naturalną równowagę. Przy regularnym stosowaniu pozwala na zdrowszy i szybszy wzrost włosów. Przeznaczony dla osób, które regularnie korzystają z prostownicy lub suszarki i potrzebują odbudować zniszczone lub suche włosy.

ENG Karibelly restructuring shampoo is specifically formulated for weak and damaged hair, it gently cleanses respecting the hair and scalp balance. When used regularly, it enhances a healthier and more vigorous hair growth. Perfect for those who use straighteners/hairdryers and need to repair their broken or dry hair.

EL Το σαμπουάν αναδόμησης Karibelly είναι ειδικά σχεδιασμένο για αδύναμα και ταλαιπωρημένα μαλλιά. Καθαρίζει απαλά, σεβόμενο την ισορροπία των μαλλιών και του τριχωτού της κεφαλής. Με συχνή χρήση, επιτρέπει την υγιέστερη και πιο έντονη ανάπτυξη των μαλλιών. Ιδανικό για όσες χρησιμοποιούν ισιωτικό / πιστολάκι μαλλιών και χρειάζονται επιδιόρθωση σπασμένων ή ξηρών μαλλιών.

RESTRUCTURING MASK

ITA La maschera ristrutturante Karibelly è stata ideata per i capelli stressati e debilitati, in quanto favorisce il trofismo del bulbo e nutre il cuoio capelluto e la fibra capillare. Questo impacco protegge dai danni causati da agenti atmosferici, chimici (colorazioni, permanenti, stirature, decolorazioni) e strumenti vari (piastra, phon, spazzola).

ESP La máscara reestructurante Karibelly es un tratamiento ideal para el cabello estresado y debilitado. Nutre el cuero cabelludo, favorece el trofismo del bulbo e hidrata el cabello. Además repara los daños causados por factores atmosféricos, químicos (coloraciones, permanente, alisado, descoloraciones) y por herramientas distintas (plancha, secador, cepillo).

PL Maska odbudowująca Karibelly została opracowana z myślą o obciążonych i osłabionych włosach, aby poprawić kondycję cebulek i odżywić skórę głowy i włókno włosa. Produkt chroni włosy przed uszkodzeniami spowodowanymi czynnikami atmosferycznymi i chemicznymi (koloryzacja, trwała ondulacja, prostowanie, rozjaśnianie) oraz sprzętem do stylizacji (prostownica, suszarka, szczotka).

ENG Karibelly restructuring mask is a special treatment for stressed and damaged hair, it hydrates the hair scalp, promotes the trophism of the hair bulb and nourishes the hair fiber. This mask repairs from the damages caused by atmospheric and chemical (colourings, perms, straightening, bleaching) factors, and by several tools (straightener, hair dryer, brush).

EL Η μάσκα αναδόμησης Karibelly σχεδιάστηκε για ταλαιπωρημένα και εξασθενημένα μαλλιά, καθώς προάγει τη θρέψη του βολβού και θρέφει το τριχωτό της κεφαλής και τις ίνες της τρίχας. Αυτό το πακέτο προστατεύει από ζημιές που προκαλούνται από ατμοσφαιρικούς παράγοντες, χημικά (χρωστικές, περμανάντ, σίδερο, ξάνοιγμα) και διάφορα εργαλεία (ισιωτικό, πιστολάκι μαλλιών, βούρτσα).

RESTRUCTURING OIL

ITA L'olio ristrutturante Karibelly è un trattamento intensivo appositamente studiato per i capelli sfibrati e stressati da agenti chimici o atmosferici. Perfetto per chi utilizza piastra o phon e sente il bisogno di ricostruire dall'interno i capelli danneggiati o inariditi.

ESP El aceite reestructurante Karibelly es un tratamiento intensivo para el cabello dañado y estresado por agentes químicos o atmosféricos. Perfecto para quien usa planchas/secadores de pelo y siente la necesidad de reparar el cabello quebrado o seco desde dentro.

PL Olejek odbudowujący Karibelly to intensywna kuracja opracowana dla włosów łamliwych i zniszczonych czynnikami chemicznymi lub atmosferycznymi. Idealny dla osób, które używają prostownicy lub suszarki i czują potrzebę odbudowy zniszczonych lub przesuszonych włosów od wewnątrz.

ENG Karibelly restructuring oil is an intensive treatment for the hair that has been damaged and stressed by chemical or atmospheric agents. Perfect for those who use straighteners/hairdryers and need to repair their broken or dry hair from the inside out.

EL Το λάδι αναδόμησης Karibelly είναι μια εντατική θεραπεία ειδικά σχεδιασμένη για μαλλιά που είναι κατεστραμμένα και καταπονημένα από χημικούς ή ατμοσφαιρικούς παράγοντες. Ιδανικό για όσους χρησιμοποιούν ισιωτικό ή πιστολάκι μαλλιών και νιώθουν την ανάγκη να αναδομήσουν τα κατεστραμμένα ή ξηρά μαλλιά εκ των έσω.

RESTRUCTURING LOTION

ITA La lozione ristrutturante Karibelly è un trattamento di ricostruzione intensiva appositamente studiato per riparare i danni causati da agenti atmosferici (vento, sole, ecc.), trattamenti chimici (colorazioni, decolorazioni, stirature e permanenti) e strumenti vari (piastra, phon, spazzola). Il collagene contenuto nella sua formula interviene direttamente dove il capello è più danneggiato, rivitalizzandolo e rinforzandolo.

ESP La loción reestructurante Karibelly es un tratamiento reconstructivo intensivo para proteger contra los daños provocados por agentes atmosféricos (viento, sol...), tratamientos químicos (coloración, decoloración, alisado y permanentes) y herramientas diferentes (plancha, secador, cepillo). El colágeno contenido en su fórmula interviene directamente donde el cabello está más dañado, reparándolo y dándole volumen.

PL Balsam odbudowujący Karibelly to intensywna kuracja odbudowująca, opracowana dla odnowy i odbudowy włosów zniszczonych czynnikami atmosferycznymi (wiatr, słońce itd.), zabiegami chemicznymi (dekoloryzacja, trwała ondulacja, prostowanie, rozjaśnianie) oraz sprzętem do stylizacji (prostownice, suszarki, szczotki). Kolagen zawarty w jego formule działa bezpośrednio tam, gdzie włosy są najbardziej zniszczone, rewitalizując je i wzmacniając.

ENG Karibelly restructuring lotion is an intensive reconstruction treatment that protects from the damages caused by atmospheric agents (wind, sun, etc.), chemical treatments (coloring, bleaching, straightening and perms) and different tools (straightener, hairdryer, brush). Its formula contains collagen, that repairs and strengthens damaged hair.

EL Η λοσιόν αναδόμησης Karibelly είναι μια εντατική θεραπεία αναδόμησης ειδικά σχεδιασμένη για την αποκατάσταση ζημιών που προκαλούνται από ατμοσφαιρικούς παράγοντες (άνεμος, ήλιος κ.λπ.), χημικές εργασίες (βαφές, ξάνοιγμα, ίσιωμα και περμανάντ) και διάφορα εργαλεία (ισιωτικό, πιστολάκι μαλλιών, βούρτσα). Το κολλαγόνο που περιέχεται στη σύνθεσή του επεμβαίνει άμεσα εκεί που τα μαλλιά είναι πιο κατεστραμμένα, αναζωογονώντας και ενισχύοντάς τα.

RESTRUCTURING YELLOW CRYSTAL FLUIDS (100 ml)

ITA I cristalli fluidi gialli costituiscono un trattamento oleoso e non untuoso ad assorbimento rapido, consigliato a chi ha i capelli sfibrati e danneggiati. Per contrastare il fastidioso "effetto paglia" e prevenire le doppie punte, i cristalli avvolgono i capelli in una patina protettiva, e, senza ungerli, li rendono lucenti.

ESP Los cristales líquidos amarillos son perfectos para el pelo desfibrado y dañado. Este aceite de absorción rápida protege y nutre el cabello para prevenir las puntas abiertas y el desagradable "efecto del cabello paja". Gracias a sus propiedades protectoras, este tratamiento dará brillo y vitalidad al pelo.

PL Żółte kryształki w płynie to oleista, nietłusta, szybko wchłaniająca się kuracja polecana do włosów zniszczonych i fاملiwych. Aby zwalczyć irytujący „efekt siana” i zapobiec rozdwajaniu się końcówek, kryształki otulają włosy warstwą ochronną i, nie sklejjąc ich, nadają im blask.

ENG Yellow fluid crystals are perfect for brittle and damaged hair. This fast absorption oil protects and moisturizes the hair to prevent split ends and the annoying "straw effect". Thanks to its protective properties, your hair will be extremely shiny.

EL Οι κίτρινοι υγροί κρύσταλλοι είναι μια θεραπεία με βάση το λάδι η οποία δεν είναι λιπαρή, με γρήγορη απορρόφηση, που συνιστάται για άτομα με εύθραυστα και ταλαιπωρημένα μαλλιά. Για να εξουδετερώσουν το ενοχλητικό «φαινόμενο άχυρου» και να αποτρέψουν την ψαλίδα, οι κρύσταλλοι τυλίγουν τα μαλλιά με μια προστατευτική πατίνα και, χωρίς να τα λαδώνουν, τα κάνουν λαμπερά.

HYDRATING AND ILLUMINATING OIL (100 ml)

ITA Con cheratina idrolizzata, olio di canapa e burro di mango, nutre e ripara donando spessore alla fibra capillare. Rivitalizza e illumina i capelli particolarmente stressati e spenti.

ESP Gracias a la presencia de queratina hidrolizada, aceite de semillas de cáñamo y manteca de mango, repara y nutre la fibra capilar dándole volumen. Revitaliza e ilumina el pelo dañado y sin vida.

PL Dzięki hydrolizowanej keratynie, olejkowi konopnemu i masłu z mango odżywia i odbudowuje włosy, pogrubiając ich włókna. Ożywia i przywraca blask szczególnie obciążonym i matowym włosom.

ENG It contains hydrolyzed keratin, hempseed oil and mango butter to repair and nourish the hair fiber, bringing volume, shine and health to damaged and dull hair.

EL Με υδρολυμένη κερατίνη, λάδι κάνναβης και βούτυρο μάνγκο, θρέφει και επανορθώνει δίνοντας πάχος στις ίνες της τρίχας. Αναζωογονεί και δίνει λάμψη στα ιδιαίτερα ταλαιπωρημένα και θαμπά μαλλιά.

KARIBELLY

MOISTURIZING LINE



SHAMPOO
1000 ml
500 ml
50 ml



EMERGENCIA
500 ml



LEAVING
250 ml



MASK
1000 ml
500 ml
50 ml



MOISTURIZING SHAMPOO

ITA Lo shampoo idratante Karibelly è una vera ricetta del benessere per riscoprire una chioma idratata e luminosa. Ricostituisce l'equilibrio idro-lipidico dei capelli, li nutre e restituisce loro una corretta idratazione. Elimina del tutto l'odioso effetto crespo e lascia i capelli morbidi e setosi.

ESP El champú hidratante Karibelly es una auténtica receta del bienestar para redescubrir un cabello hidratado y luminoso. Es ideal para restablecer el equilibrio hidrolipídico del cabello. Elimina el odioso encrespamiento. Nutre el pelo y le da suavidad y sedosidad.

PL Szampon nawilżający Karibelly to prawdziwa recepta na dobre samopoczucie, dzięki której odkryjesz na nowo nawilżone i pełne blasku włosy. Przywraca równowagę hydro-lipidową włosów, odżywia je i zapewnia właściwe nawilżenie. Całkowicie eliminuje uciążliwy efekt puszenia się włosów, pozostawiając je miękkie i jedwabiste.

ENG Karibelly moisturizing shampoo is an authentic-wellness-recipe to obtain hydrated and shiny hair. It restores the hydro-lipid balance of the hair, and eliminates the hateful frizziness. Your hair will be moisturized and silky.

EL Το ενυδατικό σαμπουάν Karibelly είναι μια αληθινή συνταγή ευεξίας για να ανακαλύψετε ξανά τα ενυδατωμένα και λαμπερά μαλλιά. Αποκαθιστά την υδρολιπιδική ισορροπία των μαλλιών, τα θρέφει και αποκαθιστά τη σωστή ενυδάτωση. Εξαλείφει εντελώς το απεχθές φριζάρισμα και αφήνει τα μαλλιά απαλά και μεταξένια.

MOISTURIZING MASK

ITA La maschera idratante Karibelly è un impacco che restituisce idratazione e nutrizione, permettendo di districare anche i capelli più secchi. L'estratto di olio d'oliva penetra in profondità, nutrendo e irrobustendo la fibra capillare. I capelli, così, risultano morbidi, brillanti e setosi.

ESP La mascarilla hidratante Karibelly repara, nutre, hidrata y desenreda el cabello seco y deshidratado. Contiene extracto de aceite de oliva, que penetra profundamente en la fibra capilar que aparece más fuerte y nutrida. Este producto deja el cabello suave, brillante y sedoso.

PL Maska nawilżająca Karibelly przywraca nawilżenie i odżywienie, umożliwiając rozczesanie nawet najbardziej przesuszonych włosów. Ekstrakt z oliwy z oliwek wnika głęboko we włókno włosa, odżywiając i wzmacniając je. Włosy są miękkie, błyszczące i jedwabiste.

ENG Karibelly moisturizing mask restores, nourishes, hydrates and detangles dry hair. It contains olive oil extract, that penetrates deeply, nourishing and strengthening the hair fiber. Hair will be soft, shiny and silky.

EL Η ενυδατική μάσκα Karibelly είναι ένα πακέτο που αποκαθιστά την ενυδάτωση και τη θρέψη, καθιστώντας παιχνιδάκι το ξεμπέρδεμα ακόμα και των πιο ξηρών μαλλιών. Το εκχύλισμα ελαιολάδου διεισδύει βαθιά, θρέφοντας και ενισχύοντας τις ίνες της τρίχας. Χαρίζει μαλλιά μαλακά, φωτεινά και μεταξένια.

EMERGENCIA

ITA L'Emergenza idratante Karibelly è un trattamento d'urto per capelli particolarmente danneggiati e privi di vitalità. L'eccellente olio d'oliva di cui è composto nutre il capello in profondità, garantendone la massima idratazione. Compatta la fibra capillare e rende lucida la guaina del capello.

ESP Karibelly Moisturizing Emergency es un tratamiento de choque para el cabello particularmente dañado o sin vida. El excelente aceite de oliva que lo compone nutre el cabello en profundidad asegurando la máxima hidratación. Compacta la fibra capilar y da brillo a la vaina del pelo.

PL Regenerująca kuracja SOS Karibelly to kuracja uderzeniowa dla szczególnie zniszczonych włosów, którym brakuje witalności. Zawarta w jej formule drogocenna oliwa z oliwek głęboko odżywia włosy, zapewniając im maksymalne nawilżenie. Zagęszcza włókno włosa i sprawia, że włosy są lśniące.

ENG Karibelly Moisturizing Emergency is a massive-dose treatment for damaged or dull hair. The excellent olive oil which it contains deeply nourishes the hair, ensuring maximum hydration. It compacts the hair fiber and polishes the hair sheath.

EL Η ενυδατική θεραπεία Karibelly Emergencia είναι μια θεραπεία σοκ για ιδιαίτερα ταλαιπωρημένα και άτονα μαλλιά. Το εξαιρετικό ελαιόλαδο από το οποίο αποτελείται θρέφει τα μαλλιά σε βάθος, εξασφαλίζοντας μέγιστη ενυδάτωση. Συμπυκνώνει την ίνα της τρίχας και κάνει τη θήκη της τρίχας λαμπερή.

MOISTURIZING LEAVING

ITA Il leaving idratante Karibelly è un trattamento senza risciacquo, creato appositamente per nutrire i capelli particolarmente secchi, crespi o stressati. Formulato con olio d'oliva, ammorbidisce i capelli e ne rinforza la struttura. Per un'azione anti-crespo e una pettinabilità immediata anche per i capelli più difficili.

ESP El leaving hidratante Karibelly es un tratamiento sin enjuague, creado específicamente para nutrir el cabello particularmente seco, encrespado o estresado. Formulado con aceite de oliva, suaviza el cabello y fortalece la vaina capilar. Para una acción anti-frizz y peinabilidad inmediata incluso para el cabello más difícil de manejar.

PL Kuracja nawilżająca Karibelly to produkt bez spłukiwania, stworzony po to, aby odżywić najbardziej przesuszone, puszące się i obciążone włosy. Formuła z oliwą z oliwek sprawia, że włosy są miękkie i silne. Zapewnia działanie zapobiegające puszeniu się włosów i łatwe rozczesywanie, nawet w przypadku najtrudniejszych do ułożenia włosów.

ENG Karibelly moisturizer leaving is a no-rinse treatment that nourishes particularly dry, frizzy or stressed hair. Formulated with olive oil, it softens the hair and strengthens the capillary sheath. It eliminates frizziness and allows to detangle even the most difficult hair.

EL Η ενυδατική κρέμα Karibelly είναι μια θεραπεία χωρίς ξέβγαλμα, που δημιουργήθηκε ειδικά για να θρέψει τα ιδιαίτερα ξηρά, φριζαρισμένα ή ταλαιπωρημένα μαλλιά. Με σύνθεση που περιέχει ελαιόλαδο, μαλακώνει τα μαλλιά και ενισχύει τη δομή τους. Για δράση κατά του φριζαρίσματος και άμεσο χτένισμα ακόμα και για τα πιο δύσκολα μαλλιά.

KARIBELLY

STRAIGHTENING LINE



SHAMPOO
1000 ml
500 ml
50 ml



LEAVING
250 ml



MASK
1000 ml
50 ml



LOTION
12x10 ml

STRAIGHTENING SHAMPOO

ITA Lo shampoo lisciante Karibelly è un trattamento delicato, ricco di sostanze emollienti ed elasticizzanti, ideali per la detersione dei capelli ribelli e difficili da pettinare. Adatto alle diverse esigenze, accentua l'effetto liscio e definisce i ricci. I capelli, così, appaiono immediatamente più lucidi, morbidi e districati.

ESP El champú alisador Karibelly es un tratamiento delicado, rico en sustancias emolientes y elasticantes, ideal para limpiar los cabellos rebeldes y difíciles de peinar. Es perfecto para acentuar el efecto liso y también para definir los rizos. El cabello aparece inmediatamente más brillante, más suave y más fácil de peinar.

PL Szampon wygładzający Karibelly to delikatna kuracja, bogata w substancje zmiękczające i uelastyczniające, idealna do oczyszczania niesfornych i trudnych do rozczesania włosów. Nadaje się do różnych zastosowań, podkreśla efekt gładkości i definiuje loki. Włosy natychmiast stają się bardziej miękkie i lśniące i lepiej się rozczesują.

ENG Karibelly straightening shampoo is a delicate, rich in emollient and elasticizing substances hair treatment. It helps to cleanse unruly and difficult to comb hair. Suitable for different necessities, it both accentuates the smooth effect and defines curls. Hair appears immediately more brilliant, softer and easier to comb.

EL Το σαμπουάν ισιώματος Karibelly περιέχει μια απαλή φόρμουλα, πλούσια σε μαλακτικές και ελαστικές ουσίες, ιδανική για τον καθαρισμό των απείθαρχων και δύσκολων στο χτένισμα μαλλιών. Κατάλληλο για διαφορετικές ανάγκες, τονίζει το λείο αποτέλεσμα και αναδεικνύει τις μπούκλες. Έτσι, τα μαλλιά εμφανίζονται αμέσως πιο λαμπερά, απαλά και πιο ξεμπερδεμένα.

STRAIGHTENING MASK

ITA La maschera lisciante Karibelly è un impacco speciale che nutre, distende e alliscia i capelli aridi e tendenti al crespo. Contiene estratto di tè bianco, che svolge un'azione antiossidante e lisciante sulla fibra capillare.

ESP La mascarilla alisadora Karibelly nutre, alisa y suaviza el cabello seco y encrespado. El extracto de té blanco contenido en el producto garantiza un efecto alisador y antioxidante.

PL Maska wygładzająca Karibelly to produkt, który nawilża i wygładza przesuszone i puszące się włosy. Zawiera ekstrakt z białej herbaty, który działa przeciwutleniająco i wygładzająco na włókno włosy.

ENG Karibelly straightening mask nourishes and smoothes dry and frizzy hair. The extract of white tea contained has an antioxidant and straightening effect on the hair.

EL Η ισιωτική μάσκα Karibelly είναι ένα ειδικό πακέτο που θρέφει, χαλαρώνει και λειαίνει τα ξηρά και φριζαρισμένα μαλλιά. Περιέχει εκχύλισμα λευκού τσαγιού, το οποίο έχει αντιοξειδωτική και απαλυντική δράση στις ίνες των μαλλιών.



STRAIGHTENING LEAVING

ITA Il leaving lisciante Karibelly è un trattamento senza risciacquo, che sfrutta le numerose proprietà antiossidanti del tè bianco, alleato contro l'invecchiamento. Nutriente e ultra-delicato, ha un effetto districante immediato anche sui capelli più indomabili.

ESP El leaving alisador Karibelly es un tratamiento sin aclarado que aprovecha de las propiedades antioxidantes del té blanco, un perfecto aliado contra el envejecimiento. Nutritivo y ultrasuave, tiene un efecto desenredante inmediato incluso sobre el pelo más difícil.

PL Kuracja wygładzająca Karibelly to produkt bez spłukiwania, który wykorzystuje liczne właściwości antyoksydacyjne białej herbaty, sprzymierzeńca w walce ze starzeniem się włosów. Odżywia, ma delikatną formułę i pozwala okiełznać nawet najbardziej niesforne włosy.

ENG Karibelly straightening leaving is a no-rinse treatment that uses the antioxidant properties of white tea, a powerful ally against aging. Nourishing and ultra-delicate, it has an immediate detangling effect even on the most difficult hair.

EL Η leave-in λείανσης Karibelly είναι μια θεραπεία χωρίς ξέβγαλμα, η οποία εκμεταλλεύεται τις πολυάριθμες αντιοξειδωτικές ιδιότητες του λευκού τσαγιού, ενός συμμάχου κατά της γήρανσης. Θρεπτικό και εξαιρετικά απαλό, έχει άμεσο αποτέλεσμα που ξεμπερδεύει ακόμα και στα πιο ατίθασα μαλλιά.

STRAIGHTENING LOTION

ITA La lozione lisciante Karibelly non necessita di risciacquo e agisce in profondità per contrastare l'invecchiamento del capello. La sua formula ultra-delicata, contenente estratto di tè bianco, non lascia residui e alliscia i capelli senza appesantirli.

ESP La loción alisante Karibelly es un tratamiento sin enjuague que previene el envejecimiento del pelo. Gracias a su formulación ultradelgada con té blanco, alisa el cabello sin dejar residuos o apelmazar.

PL Balsam wygładzający Karibelly nie wymaga spłukiwania i działa dogłębnie, przeciwdziałając starzeniu się włosów. Jego wyjątkowo delikatna formuła, zawierająca ekstrakt z białej herbaty, nie pozostawia osadu i wygładza włosy, nie obciążając ich.

ENG Karibelly straightening lotion is a no-rinse treatment that counteracts hair aging. Thanks to its ultra-delicate formula with white tea extract, it leaves no residues and straightens the hair, without weighing it down.

EL Η λοσιόν λείανσης Karibelly δεν χρειάζεται ξέβγαλμα και δρα σε βάθος για να καταπολεμήσει τη γήρανση των μαλλιών. Η εξαιρετικά απαλή σύνθεσή της, που περιέχει εκχύλισμα λευκού τσαγιού, δεν αφήνει υπολείμματα και λειαίνει τα μαλλιά χωρίς να τα βαραίνει.

KARIBELLY

TREATMENT LISS K.O



PRE-TREATMENT SHAMPOO STEP 1

ITA È un detergente ad uso professionale, studiato per preparare i capelli all'assorbimento degli speciali ingredienti che compongono il trattamento K.O. Elimina impurità e residui, nutre ed ammorbidisce i capelli grazie all'azione del Burro di mango.

ESP Se trata de un limpiador de cabello para uso profesional. Los ingredientes especiales que contiene el tratamiento K.O. penetran en el pelo y eliminan las impurezas y los residuos. Gracias a la manteja de mango, nutre el cabello y lo deja suave.

PL Jest to preparat oczyszczający do użytku profesjonalnego, którego zadaniem jest przygotowanie włosów do wchłonięcia drogocennych składników wchodzących w skład kuracji K.O. Eliminuje zanieczyszczenia i pozostałości produktów oraz odżywia i zmiękcza włosy dzięki działaniu masła z mango.

ENG This product is a hair cleanser for professional use. The special ingredients contained in K.O. treatment penetrate the hair and eliminate all the impurities and residues. Thanks to the mango butter, it nourishes and softens the hair.

EL Είναι ένα καθαριστικό σαμπουάν για επαγγελματική χρήση, σχεδιασμένο να προετοιμάζει τα μαλλιά για την απορρόφηση των ειδικών συστατικών που συνθέτουν τη θεραπεία K.O. Εξαλείφει ακαθαρσίες και υπολείμματα, θρέφει και μαλακώνει τα μαλλιά χάρη στη δράση του βουτύρου μάνγκο.

FLUIDO ATTIVO STEP 2

ITA È un fluido attivo in grado di rinforzare la fibra capillare, facilitandone la lisciatura. Fissa la forma dei capelli e li protegge dall'umidità. I capelli, così, acquisiscono sempre più lucentezza e morbidezza. Il trattamento lisciante dura mediamente 3/4 mesi, dopo i quali tende naturalmente a perdere il suo effetto.

ESP Es un fluido activo que fortalece la fibra del cabello y facilita el alisado. Fija el cabello protegiéndolo de la humedad. El pelo aparece cada día más brillante y suave. El efecto del tratamiento dura aproximadamente 3-4 meses, después de los cuales termina de forma natural.

PL Aktywny płyn, który wzmacnia włókno włosa, ułatwiając jego prostowanie. Utrwala kształt włosów i chroni je przed wilgocią. Dzięki temu włosy stają się bardziej miękkie i lśniące. Zabieg wygładzający utrzymuje się średnio przez 3 do 4 miesięcy, po czym w naturalny sposób traci swoje działanie.

ENG Formulated to facilitate straightening, this active fluid strengthens the hair fiber. Protecting from humidity, it sets the hairstyle. Hair will be softer and brighter day after day. Our straightening treatment effect lasts about 3-4 months, after this period it naturally ends.

EL Είναι ένα ενεργό υγρό ικανό να δυναμώσει την ίνα της τρίχας, διευκολύνοντας την λείανση της. Διορθώνει το σχήμα της τρίχας και την προστατεύει από την υγρασία. Έτσι, τα μαλλιά αποκτούν όλο και περισσότερη λάμψη και απαλότητα. Η θεραπεία λείανσης διαρκεί κατά μέσο όρο 3/4 μήνες, μετά από τους οποίους φυσικά τείνει να χάσει την επίδρασή της.

SMOOTHER PRO-TREATMENT STEP 3

ITA È un prodotto nutriente ad uso professionale, studiato per garantire i risultati del trattamento disciplinante K.O. Grazie alla sua formula arricchita con burro di mango, i capelli appariranno morbidi, lisci e dall'aspetto sano.

ESP Es un producto nutritivo profesional, diseñado para garantizar los resultados del tratamiento disciplinante K.O. Gracias a su formulación con manteca de mango, el cabello aparece suave, liso y sano.

PL To produkt odżywczy do użytku profesjonalnego, gwarantujący skuteczność zabiegu dyscyplinującego K.O. Dzięki formule wzbogaconej o masło mango włosy stają miękkie, gładkie i mają zdrowy wygląd.

ENG It's a nourishing product for professional use. Enriched with mango butter, it has been formulated to guarantee the results of K.O. smoothing treatment. Hair will look soft, smooth and healthy.

EL Είναι ένα θρεπτικό προϊόν για επαγγελματική χρήση, σχεδιασμένο να εγγυάται τα αποτελέσματα της θεραπείας discipline K.O. Χάρη στη σύνθεσή του η οποία είναι εμπλουτισμένη με βούτυρο μάνγκο, τα μαλλιά θα φαίνονται απαλά, λεία και υγιή.

OLIO TONALIZZANTE STEP 4

ITA È un tonalizzante che intensifica i riflessi sui capelli bianchi, colorati e danneggiati durante il trattamento lisciante.

ESP Es un potenciador del color que intensifica los reflejos del pelo blanco, teñido y dañado durante el tratamiento de alisado.

PL To środek tonizujący, który podkreśla pasemka na włosach siwych, farbowanych i zniszczonych podczas prostowania.

ENG It's a hair toner that intensifies the reflections on white, dyed and damaged hair during the smoothing treatment.

EL Είναι μια τόνωση που εντείνει τα ρεφλέ σε λευκά, βαμμένα και ταλαιπωρημένα μαλλιά κατά τη διάρκεια της θεραπείας ισιώματος.

MIRACLE CREAM

ITA Un vero miracolo per i capelli. Grazie ai suoi pregiati principi attivi come olio di semi di lino e cheratina idrolizzata, dona ai capelli massima protezione, luminosità, idratazione e morbidezza, oltre che un perfetto effetto liscio.

ENG A real miracle for the hair. Thanks to its fine active principles, such as linseed oil and hydrolyzed keratin, it protects and hydrates the hair, ensuring shine and silkiness.

ESP Un verdadero milagro para el pelo. Gracias a sus ingredientes preciados como el aceite de linaza y la queratina hidrolizada, protege el cabello y lo deja extraordinariamente liso, brillante, hidratado y suave.

EL Ένα πραγματικό θαύμα για τα μαλλιά. Χάρη στα πολύτιμα ενεργά συστατικά της, όπως λινέλαιο και υδρολυμένη κερατίνη, χαρίζει στα μαλλιά μέγιστη προστασία, φωτεινότητα, ενυδάτωση και απαλότητα, καθώς και ένα τέλειο αποτέλεσμα λείανσης.

PL Prawdziwy cud dla włosów. Dzięki cennym składnikom aktywnym, takim jak olej lniany i hydrolizowana keratyna, zapewnia włosom maksymalną ochronę, blask, nawilżenie i miękkość, a także doskonały efekt prostowania.



KARIBELLY

POST TREATMENT LINE



SHAMPOO
1000 ml
500 ml
50 ml



MASK
1000 ml
50 ml



POST TREATMENT SHAMPOO

ITA Formulazione particolarmente delicata, adatta a lavaggi frequenti grazie alla presenza dell'estratto glicolico della camomilla, che riporta il cuoio capelluto alle sue normali condizioni fisiologiche. Tale prodotto è ideale per tutti coloro che hanno eseguito un trattamento colorante.

ESP Es un champú suave de uso frecuente. Contiene extracto glicólico de manzanilla que ayuda el cuero cabelludo a recuperar su normal condición fisiológica. Este producto puede ser utilizado también en el pelo teñido.

PL Wyjątkowo delikatna formuła, odpowiednia do częstego stosowania dzięki obecności wyciągu glikolowego z rumianku, który przywraca skórze głowy jej naturalne warunki fizjologiczne. Produkt jest stworzony dla wszystkich osób, które poddały włosy zabiegowi koloryzacji.

ENG Its delicate formula is particularly suitable for frequent washing. It contains chamomile glycolic extract that helps the scalp to return to its normal physiological conditions. This product can be used also on dyed hair.

EL Ιδιαίτερα απαλή σύνθεση, κατάλληλη για συχνό πλύσιμο χάρη στην παρουσία του γλυκολικού εκχυλίσματος χαμομηλιού, που επαναφέρει το τριχωτό της κεφαλής στη φυσιολογική κατάσταση. Αυτό το προϊόν είναι ιδανικό για όλες όσες έχουν βαμμένα μαλλιά.

POST TREATMENT MASK

ITA Appositamente studiato per tutti coloro che hanno effettuato un trattamento colorante. Questo impacco speciale all'estratto glicolico di camomilla svolge un'azione riflessante e rinvigoriscente sul colore del capello, riducendone lo scolorimento causato dai lavaggi frequenti e dall'esposizione al sole.

ESP Especialmente diseñada para cabellos tratados. Esta especial mascarilla con extracto glicólico de manzanilla ilumina y reaviva el color, también reduce la decoloración natural causada por lavados frecuentes y por la exposición al sol.

PL Specjalnie opracowana dla wszystkich osób, które poddały włosy zabiegowi koloryzacji. Ten wyjątkowy produkt z glikolowym ekstraktem z rumianku odświeża i ożywia kolor włosów, redukując przebarwienia spowodowane częstym myciem i ekspozycją na słońce.

ENG Specially formulated for treated hair. This chamomile glycolic extract mask revitalizes and lights up hair color. It also reduces the natural fading caused by frequent washing and exposure to sun.

EL Ειδικά σχεδιασμένο για όλες όσες έχουν βαμμένα μαλλιά. Αυτή η ειδική συσκευασία με το γλυκολικό εκχύλισμα χαμομηλιού έχει αναζωογονητική δράση στο χρώμα των μαλλιών και αναδεικνύει τα ρεφλέ, μειώνοντας τον αποχρωματισμό που προκαλείται από το συχνό λούσιμο και την έκθεση στον ήλιο.

CRISTALLI FLUIDI POST COLOR (400 ml)

ITA I cristalli fluidi post color sono contenuti in un olio non untuoso e ad assorbimento rapido, ideale per capelli trattati o colorati. Avvolgendoli in una pellicola protettiva, il prodotto conferisce loro estrema lucentezza, li nutre e ne previene l'invecchiamento. Ripara l'intera struttura capillare, donando alla chioma massima morbidezza e un colore più intenso.

ESP Los cristales fluidos post color están contenidos en un aceite seco de absorción rápida, ideal para el cabello tratado o teñido. El producto hidrata el cabello y le da un brillo extremo, protegiéndolo del envejecimiento. Repara toda la estructura capilar, dona al pelo máxima suavidad y un color más intenso.

PL Płynne kryształki do stosowania po koloracji zawarte w szybko wchłaniającym się, nietłustym olejku, idealnym do włosów farbowanych lub poddawanych zabiegom. Produkt otula włosy warstwą ochronną, zapewniając wyjątkowy blask, odżywiając włosy i zapobiegając procesom starzenia. Odbudowuje całą strukturę włosa, nadając kosmykom maksymalną miękkość i bardziej intensywny kolor.

ENG Post color fluid crystals oil is ideal for treated or colored hair. It can be rapidly absorbed without greasing. It hydrates and protects the whole hair structure from aging, bringing hair shine, softness and a more vivid color.

EL Οι υγροί κρύσταλλοι μετά τη βαφή περιέχονται σε ένα μη λιπαρό, γρήγορης απορρόφησης λάδι, ιδανικό για ταλαιπωρημένα ή βαμμένα μαλλιά. Τυλίγοντάς τα σε μια προστατευτική μεμβράνη, το προϊόν τους δίνει εξαιρετική λάμψη, τα θρέφει και προλαμβάνει τη γήρανση. Επανορθώνει ολόκληρη τη δομή της τρίχας, χαρίζοντας στα μαλλιά μέγιστη απαλότητα και εντονότερο χρώμα.

CRISTALLI FLUIDI RIPARATORI (100 ml)

ITA Trattamento protettivo e nutriente ad idratazione istantanea, perfetto per ristrutturare i capelli rovinati e danneggiati. Protegge l'intera fibra capillare restituendole idratazione e luminosità.

ESP Tratamiento de hidratación instantánea que protege y nutre el cabello dañado. Restablece toda la fibra del cabello, dándole brillo.

PL Kuracja ochronna i odżywcza o natychmiastowym działaniu nawilżającym, zapewniająca odbudowę włosów zniszczonych i poddawanych zabiegom. Chroni włókno włosa, przywracając mu nawilżenie i blask.

ENG Hydrating, nourishing, protective treatment that repairs and moisturizes damaged hair. It restores the whole hair fiber, giving shine to the hair.

EL Προστατευτική και θρεπτική θεραπεία με άμεση ενυδάτωση, ιδανική για την αναδόμηση των ταλαιπωρημένων και κατεστραμμένων μαλλιών. Προστατεύει ολόκληρη την ίνα της τρίχας, αποκαθιστώντας την ενυδάτωση και τη φωτεινότητα.

KARIBELLY BRIGHTENING LINE



SHAMPOO
1000 ml
500 ml
50 ml

LEAVING
250 ml

FINISH CREAM
1000 ml

MASK
1000 ml
500 ml
50 ml

BRIGHTENING SHAMPOO

ITA Lo shampoo illuminante Karibelly, grazie alla sua formula con olio di semi di lino, rende i capelli elastici e luminosi. I suoi componenti delicati detergono e rispettano la struttura naturale del capello.

ESP El champú iluminador Karibelly ilumina el pelo y le da elasticidad gracias a su formulación con aceite de linaza. Sus ingredientes delicados limpian y respetan la estructura natural del cabello.

PL Szampon rozświetlający Karibelly, dzięki formule z olejem lnianym, sprawia, że włosy są sprężyste i pełne blasku. Jego delikatne składniki oczyszczają i nie naruszają struktury włosów.

ENG Karibelly brightening shampoo elasticizes and illuminates the hair thanks to its formula with linseed oil. Its delicate ingredients cleanses and respects hair natural structure.

EL Το σαμπουάν Karibelly illuminating, χάρη στη σύνθεσή του με λινέλαιο, κάνει τα μαλλιά ελαστικά και λαμπερά. Τα απαλά συστατικά του καθαρίζουν και σέβονται τη φυσική δομή της τρίχας.

BRIGHTENING MASK

ITA La maschera illuminante Karibelly è uno speciale impacco che dona idratazione e luminosità ai capelli secchi e spenti. Grazie alla presenza degli acidi grassi essenziali contenuti nei semi di lino, penetra in profondità, lasciando i capelli nutriti e corposi.

ESP La mascarilla iluminadora Karibelly hidrata el pelo seco y sin vida. Gracias a los ácidos grasos esenciales de las semillas de lino, penetra profundamente, nutriendo y fortaleciendo la fibra capilar.

PL Maska rozświetlająca Karibelly to wyjątkowy produkt, który nawilża i rozświetla suche i pozbawione blasku włosy. Dzięki niezbędnym kwasom tłuszczowym zawartym w nasionach lnu, wnika głęboko, pozostawiając włosy odżywione i pełne blasku.

ENG Karibelly brightening mask hydrates and highlights dry and dull hair. Thanks to the presence of the essential fatty acids contained in flax seeds, it penetrates deeply, nourishing and strengthening the hair fiber.

EL Η μάσκα Karibelly illuminating είναι ένα ειδικό πακέτο που χαρίζει ενυδάτωση και φωτεινότητα στα ξηρά και θαμπά μαλλιά. Χάρη στα απαραίτητα λιπαρά οξέα που περιέχονται στους λιναρόσπορους, διεισδύει βαθιά, θρέφοντας τα μαλλιά και δίνοντάς τους σώμα.

BRIGHTENING FINISH CREAM

ITA Il finishing cream illuminante è un trattamento che nutre i capelli crespi, opachi e disidratati, rendendoli luminosi e morbidi.

ESP El finishing iluminador en crema es un tratamiento especialmente recomendado para el cabello seco, encrespado y sin vida. Nutre y compacta la fibra capilar, dándole brillo y suavidad.

PL Rozświetlający krem wykończeniowy to kuracja, która odżywia włosy puszące się, pozbawione blasku i przesuszone, pozostawiając je miękkie i lśniące.

ENG Our brightening finishing cream is a treatment particularly suitable for frizzy, dull and dehydrated hair. It nourishes and compacts the hair fiber, giving it brightness and softness.

EL Η finishing cream λάμψης είναι μια θεραπεία που θρέφει τα φριζαρισμένα, θαμπά και αφυδατωμένα μαλλιά, κάνοντάς τα λαμπερά και απαλά.

BRIGHTENING LEAVING

ITA Il leaving illuminante Karibelly è un prodotto senza risciacquo, che lascia i capelli morbidi, idratati e rivitalizzati. È stato ideato per tutti coloro che vogliono proteggere i propri capelli e renderli lisci e lucenti.

ESP El Leaving iluminador Karibelly es un producto sin enjuague para obtener un cabello suave, hidratado y revitalizado. Protege el cabello y lo deja liso y brillante.

PL Kuracja rozświetlająca Karibelly to produkt bez spłukiwania, który sprawia, że włosy są miękkie, nawilżone i pełne witalności. Został opracowany specjalnie dla wszystkich tych, którzy chcą chronić swoje włosy i sprawić, by były gładkie i lśniące.

ENG Karibelly Brightening Leaving is a leave-in treatment that moisturizes, revitalizes and protects the hair, leaving it smooth and shiny.

EL Το Karibelly brightening leave-in είναι ένα προϊόν χωρίς ξέβγαλμα που αφήνει τα μαλλιά απαλά, ενυδατωμένα και αναζωογονημένα. Έχει σχεδιαστεί για όλες εκείνες που θέλουν να προστατέψουν τα μαλλιά τους και να τα κάνουν λεία και λαμπερά.

OLIO ILLUMINANTE E RISTRUTTURANTE (100 ml)

ITA Con cheratina idrolizzata, olio di canapa, burro di mango, nutre e ripara irrobustendo la fibra capillare. Rivitalizza e illumina i capelli particolarmente stressati e spenti.

ESP Con queratina hidrolizada, aceite de cáñamo y manteca de mango, hidrata, repara y fortalece la fibra capilar. Revitaliza y ilumina el pelo dañado y seco.

PL Dzięki hydrolizowanej keratynie, olejkowi konopnemu i masłu z mango odżywia i odbudowuje włosy, pogrubiając ich włókna. Ożywia i przywraca blask szczególnie obciążonym włosom pozbawionym blasku.

ENG Containing hydrolyzed keratin, hempseed oil and mango butter, it moisturizes, repairs and strengthens the hair fiber. It revitalizes and illuminates damaged and dull hair.

EL Με υδρολυμένη κερατίνη, λάδι κάνναβης, βούτυρο μάνγκο, θρέφει και επανορθώνει ενισχύοντας τις ίνες της τρίχας. Αναζωογονεί και δίνει λάμψη στα ιδιαίτερα ταλαιπωρημένα και θαμπά μαλλιά.

KARIBELLY

ANTI-HAIRLOSS LINE



SHAMPOO
1000 ml
500 ml
50 ml



MASK
1000 ml
500 ml
50 ml



ENERGIZING ANTI HAIR-LOSS LOTION
COLD AND HOT EFFECT
12x10 ml



ENERGIZING ANTI HAIR-LOSS LOTION
REGROWTH STIMULATING LOTION
150 ml

ANTIHAIRLOSS SHAMPOO

ITA Lo shampoo anticaduta Karibelly è appositamente formulato per capelli danneggiati e diradati. La sua formula ultra-delicata consente lavaggi frequenti, mentre gli estratti di arnica e ortica stimolano la ricrescita dei capelli e ne prevengono la caduta.

ESP El champú anticaída Karibelly está especialmente formulado para el cabello dañado y delgado. Su formulación altamente delicada es ideal para lavados frecuentes. Su extracto de arnica y ortiga estimula el crecimiento del cabello y previene su caída.

PL Szampon przeciw wypadaniu włosów Karibelly został opracowany z myślą o włosach rzadkich i zniszczonych. Jego wyjątkowo delikatna formuła umożliwia częste mycie, a wyciągi z arniki i pokrzywy stymulują porost włosów i zapobiegają ich wypadaniu.

ENG Karibelly anti-hairloss shampoo is specially formulated for damaged and thinned hair. Its ultra-delicate formula allows frequent washing, while arnica and nettle extracts stimulate hair regrowth and prevent hair loss.

EL Το σαμπουάν κατά της τριχόπτωσης Karibelly είναι ειδικά σχεδιασμένο για ταλαιπωρημένα και αραιωμένα μαλλιά. Η εξαιρετικά απαλή σύνθεσή του επιτρέπει το συχνό λούσιμο, ενώ τα εκχυλίσματα άρνικας και τσουκνίδας διεγείρουν την αναγέννηση των μαλλιών και αποτρέπουν την τριχόπτωση.

ANTIHAIRLOSS MASK

ITA La maschera anticaduta Karibelly è un impacco speciale, creato appositamente per capelli danneggiati e diradati. La sua formula è composta da ingredienti naturali come l'arnica e l'ortica, che stimolano la ricrescita dei capelli e ne prevengono la caduta.

ESP La mascarilla anticaída Karibelly está especialmente formulada para el cabello dañado y delgado. Su formulación incluye ingredientes naturales como la arnica y la ortiga, que estimulan el re-crecimiento y previenen la caída del cabello.

ENG Karibelly anti-hair loss mask is especially formulated for damaged and thinning hair. Its formula contains natural ingredients like arnica and nettle, that stimulate hair regrowth and prevent hair loss.

EL Η μάσκα Karibelly για την τριχόπτωση είναι ένα ειδικό πακέτο, που δημιουργήθηκε ειδικά για ταλαιπωρημένα και αραιωμένα μαλλιά. Η σύνθεσή του αποτελείται από φυσικά συστατικά όπως η άρνικα και η τσουκνίδα, τα οποία διεγείρουν την αναγέννηση των μαλλιών και αποτρέπουν την τριχόπτωση.

PL Maska przeciw wypadaniu włosów Karibelly to wyjątkowy produkt, stworzony dla włosów rzadkich i zniszczonych. Jej formuła zawiera naturalne składniki, takie jak arnika i pokrzywa, które stymulują porost włosów i zapobiegają ich wypadaniu.



ENERGIZING ANTI HAIR-LOSS LOTION

ITA La lozione anticaduta Karibelly è un trattamento intensivo a base di arnica, ortica, provitamina B5 e collagene idrolizzato, formulato per prevenire la caduta dei capelli, nutrirli intensamente e favorire il miglioramento della circolazione dei capillari peribulbari, contrastando il processo di miniaturizzazione del bulbo del capello. Disponibili anche le fiale effetto freddo o effetto caldo.

ESP La loción anticaída Karibelly es un tratamiento intensivo que contiene arnica, ortiga, provitamina B5 y colágeno hidrolizado. Formulado para prevenir la pérdida del pelo, nutre profundamente y mejora la circulación sanguínea en el cuero cabelludo contrarrestando el proceso de miniaturización del pelo. También disponible en ampollas efecto frío o calor.

PL Balsam przeciw wypadaniu włosów Karibelly to intensywna kuracja na bazie arniki, pokrzywy, prowitaminy B5 i hydrolizowanego kolagenu, opracowana, aby zapobiegać wypadaniu włosów, intensywnie je odżywiać i poprawiać krążenie w naczyniach włosowatych okotomieszkowych, przeciwdziałając procesowi miniaturyzacji mieszka włosowego. Dostępny również w formie ampułek z aplikacją na zimno lub na gorąco.

ENG Karibelly anti-hair loss lotion is an intensive treatment containing arnica, nettle, provitamin B5 and hydrolyzed collagen. Formulated to prevent hair loss, it nourishes intensively and improves blood circulation in the scalp by counteracting the process of hair follicle miniaturization. It's also available in cold or hot effect vials.

EL Η λοσιόν κατά της τριχόπτωσης Karibelly είναι μια εντατική θεραπεία με βάση την άρνικα, την τσουκνίδα, την προβιταμίνη B5 και το υδρολυμένο κολλαγόνο, που έχει σχεδιαστεί για την πρόληψη της τριχόπτωσης, θρέφει σε βάθος τα μαλλιά και προάγει τη βελτίωση της κυκλοφορίας των περιβολικών τριχοειδών αγγείων, εξουδετερώνοντας τη διαδικασία σμίκρυνσης των βολβών των μαλλιών. Διατίθενται επίσης φιαλίδια ψυχρού ή θερμού εφέ.

REGROWTH STIMULATING LOTION

ITA La lozione stimolante Ricrescita Karibelly agisce sui capelli sfibrati e radi, che tendono alla caduta. Grazie alle proprietà stimolanti dell'arnica, a quelle fortificanti della provitamina B5 e a quelle nutrienti del collagene idrolizzato, contrasta la caduta eccessiva dei capelli, favorendone la ricrescita.

ESP La loción estimulante para el crecimiento del pelo está especialmente formulada para el cabello dañado, delgado y propenso a caer. Gracias a las propiedades estimulantes de la arnica, a las propiedades fortalecedoras de la provitamina B5 y a las propiedades nutritivas del colágeno hidrolizado, lucha contra la caída excesiva del pelo y estimula el crecimiento.

ENG Karibelly growth stimulating lotion is specifically designed for brittle, thinning and prone to fall hair. Thanks to the stimulating properties of arnica, fortifying properties of provitamin B5, and nourishing properties of hydrolyzed collagen, it fights against the excessive hair loss and stimulates its regrowth.

EL Η λοσιόν Karibelly Regrowth Stimulating Lotion δρα σε εύθραυστα και αραιά μαλλιά, τα οποία έχουν την τάση να πέφτουν. Χάρη στις διεγερτικές ιδιότητες της άρνικας, τις ενισχυτικές ιδιότητες της προβιταμίνης B5 και τις θρεπτικές ιδιότητες του υδρολυμένου κολλαγόνου, καταπολεμά την υπερβολική τριχόπτωση, προάγοντας την ανάπτυξη των μαλλιών.

PL Balsam stymulujący porost włosów Karibelly do włosów łamliwych i przeczdzonych, które mają tendencję do wypadania. Dzięki stymulującym właściwościom arniki, wzmacniającym właściwościom prowitaminy B5 i odżywczym właściwościom hydrolizowanego kolagenu zwalcza nadmierne wypadanie włosów i pobudza ich odrastanie.

KARIBELLY PURIFYING LINE

PURIFYING SHAMPOO

ITA Sebo-normalizzante e purificante, contribuisce alla prevenzione e all'eliminazione della forfora.

ESP Champú sebo normalizador y purificador que previene y elimina la caspa.

PL Normalizuje wydzielanie sebum i oczyszcza skórę, przyczyniając się do zapobiegania łupieżowi i jego eliminacji.

ENG Sebum-normalizing and purifying shampoo that prevents and eliminates dandruff.

EL Ομαλοποιεί και καθαρίζει το σμήγμα, συμβάλλει στην πρόληψη και την εξάλειψη της πιτυρίδας.

PURIFYING SCRUB

ITA Grazie alla sua azione esfoliante delicata, rinfresca e libera la cute dalle impurità asportando squame di forfora, tossine e cellule morte.

ESP Gracias a su acción exfoliante, refresca y libera el cuero cabelludo de sus impurezas eliminando caspa, toxinas y células muertas.

ENG Thanks to its delicate exfoliating action, it refreshes and liberates the scalp from impurities by removing dandruff flakes, toxins and dead cells.

EL Χάρη στην απαλή απολεπιστική του δράση, αναζωογονεί και καθαρίζει το δέρμα, αφαιρώντας τα λέπια της πιτυρίδας, τις τοξίνες και τα νεκρά κύτταρα.

PL Dzięki delikatnemu działaniu złuszcżającemu odświeża i uwalnia skórę od zanieczyszczeń, usuwając łuski łupieżu, toksyny i martwe komórki.



SHAMPOO
1000 ml
500 ml

SCRUB
250 ml

KARIBELLY

NOURISHING LINE



SHAMPOO
1000 ml
500 ml
50 ml

LEAVING
250 ml

MASK
1000 ml
500 ml
50 ml

NOURISHING SHAMPOO

ITA Lo shampoo nutriente Karibelly è ideale per capelli particolarmente danneggiati e rovinati. Grazie alla presenza dell'olio d'argan, svolge una funzione nutriente e rigenerante, che agisce sui capelli fragili e spenti, riparandone la struttura e conferendogli lucentezza e vitalità.

ESP El champú nutriente Karibelly está especialmente formulado para el cabello débil y dañado. Gracias al aceite de argán contenido en el producto, nutre y revitaliza el pelo opaco y frágil. Regenera su estructura y lo deja brillante y sano.

PL Szampon odżywczy Karibelly jest stworzony do włosów szczególnie zniszczonych i obciążonych. Dzięki zawartości olejku arganowego odżywia i regeneruje włosy kruche i pozbawione blasku, odbudowując ich strukturę oraz nadając im blask i witalność.

ENG Karibelly nourishing shampoo is perfect for particularly damaged hair. Thanks to the presence of argan oil, it nourishes and revitalizes fragile and dull hair. Regenerating its structure, it leaves your hair shiny and healthy.

EL Το θρεπτικό σαμπουάν Karibelly είναι ιδανικό για ιδιαίτερα ταλαιπωρημένα και κατεστραμμένα μαλλιά. Χάρη στην παρουσία του αργανέλαιου, επιτελεί μια θρεπτική και αναπλαστική λειτουργία, η οποία δρα σε εύθραυστα και θαμπά μαλλιά, επανορθώνοντας τη δομή τους και δίνοντάς τους λάμψη και ζωντάνια.

NOURISHING MASK

ITA La maschera nutriente Karibelly è il trattamento ideale per rigenerare e nutrire i capelli rovinati e devitalizzati. L'olio d'argan, grazie alla sua elevata concentrazione di omega-3, omega-6 e vitamina E, idrata e ristrutturata sia la corteccia che la cuticola del capello.

ESP La mascarilla nutritiva de aceite de argán Karibelly es un tratamiento ideal para regenerar y nutrir el cabello dañado y devitalizado. El aceite de argán de hecho, con su alta concentración de omega 3, omega 6 y vitamina E, hidrata y restaura la corteza y la cutícula del cabello.

PL Maska odżywcza Karibelly to idealna kuracja regenerująca i odżywiająca włosy zniszczone i pozbawione blasku. Olej arganowy, dzięki wysokiemu stężeniu kwasów omega-3, omega-6 i witaminy E, nawilża i odbudowuje zarówno korę, jak i barierę ochronną włosa.

ENG The argan oil based-mask is perfect to regenerate and nourish damaged and devitalized hair. Argan oil in fact, thanks to its high concentration of omega 3, omega 6 and Vitamin E, moisturizes and restructures hair cortex and cuticle.

EL Η θρεπτική μάσκα Karibelly είναι η ιδανική θεραπεία για την ανάπλαση και τη θρέψη των κατεστραμμένων και αποδυναμωμένων μαλλιών. Το αργανέλαιο, χάρη στην υψηλή του συγκέντρωση σε ωμέγα-3, ωμέγα-6 και βιταμίνη E, ενυδατώνει και αναδομεί τόσο τον φλοιό όσο και την επιδερμίδα της τρίχας.



NOURISHING LEAVING

ITA Il leaving nutriente Karibelly è un prodotto senza risciacquo, ideale per ottenere capelli sani, morbidi, e rivitalizzati. È stato appositamente studiato per tutti coloro che vogliono proteggere i propri capelli e renderli lisci e lucenti.

ESP El Leaving nutriente Karibelly es un producto sin aclarado, ideal para obtener un cabello suave, nutrido y revitalizado. Formulado para proteger el cabello y dejarlo liso y brillante.

PL Kuracja odżywcza Karibelly to produkt bez spłukiwania, który przywraca zdrowe, miękkie i zrewitalizowane włosy. Został opracowany dla wszystkich osób, które chcą chronić swoje włosy i sprawić, by były gładkie i lśniące.

ENG Karibelly nourishing leaving is a no-rinse treatment, ideal to obtain smooth, moisturised and revitalized hair. It has been formulated to protect and leave the hair smooth and shiny.

EL Το θρεπτικό leave-in Karibelly είναι ένα προϊόν χωρίς ξέβγαλμα, ιδανικό για να αποκτήσετε υγιή, απαλά και αναζωογονημένα μαλλιά. Έχει σχεδιαστεί ειδικά για όλες εκείνες που θέλουν να προστατεύσουν τα μαλλιά τους και να τα κάνουν λεία και λαμπερά.

NOURISHING AND BRIGHTENING OIL (100ml)

ITA Grazie alla sua miscela di oli, questo trattamento penetra nei vari strati della guaina del capello, rinforzandolo ed intensificandone la lucentezza.

FORZA/BRILLANTEZZA/CONDIZIONAMENTO

ESP Gracias a una mezcla de excelentes aceites, este tratamiento penetra en los distintos estratos de la vaina capilar, fortaleciendo el cabello y intensificando su brillo.

FUERZA / BRILLO / SUAVIDAD

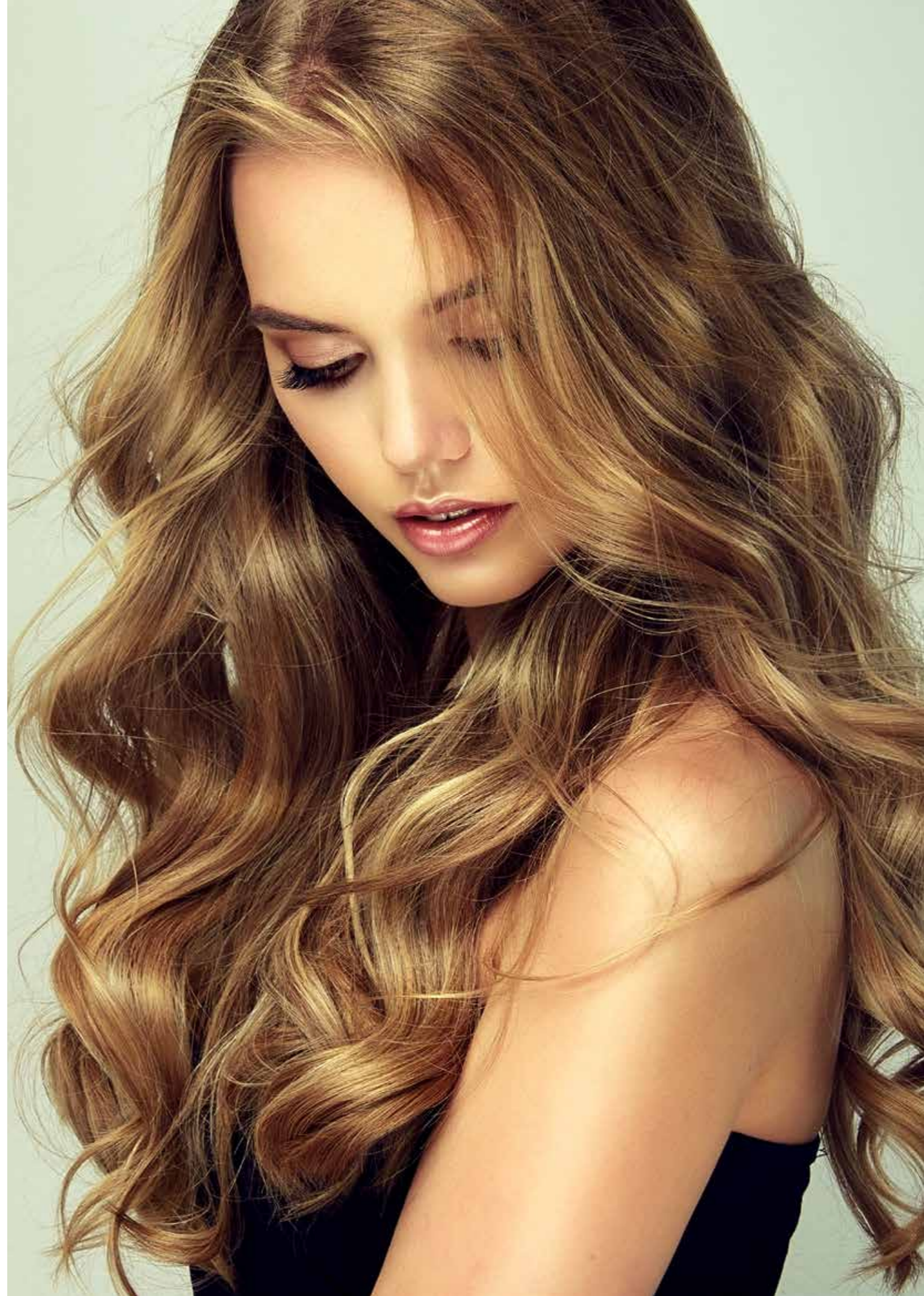
PL Dzięki mieszance olejków kuracja przenika do warstw budulcowych włosa, wzmacniając je i zwiększając ich blask.

WZMOCNIENIE/BLASK/ODŻYWIENIE

ENG Thanks to the oils contained, this treatment penetrates the hair sheath layers and strengthens the hair, intensifying its shine.
STRENGTH / SHINE / CONDITIONING

EL Χάρη στο μείγμα ελαίων που διαθέτει, αυτή η θεραπεία διεισδύει στα διάφορα στρώματα της θήκης της τρίχας, ενισχύοντάς την και εντείνοντας τη λάμψη της.

ΔΥΝΑΜΗ / ΛΑΜΨΗ / ΠΕΡΙΠΟΙΗΣΗ



KARIBELLY

STYLING



WAX (200 ml)

ITA È una cera perfetta per definire e modellare qualsiasi pettinatura. Non unge e si rimuove facilmente sia dalle mani che dai capelli. Fissaggio strong per fermare le ciocche in modo deciso, così da dar vita agli styling più creativi.

ESP Es una cera perfecta para definir y modelar el cabello sin untar. Se quita fácilmente de las manos y del pelo. Fijación fuerte para crear los peinados más creativos y extraordinarios.

ENG This non-greasy wax is perfect to define and shape the hair. It can be easily removed both from hands and hair. Strong fixing to sculpt the hair, creating the most unique stylings.

EL Είναι ένα τέλειο κερί για να αναδείξετε και να διαμορφώσετε οποιοδήποτε χτένισμα. Δεν είναι λιπαρό και αφαιρείται εύκολα από τα χέρια και τα μαλλιά. Δυνατό κράτημα που διατηρεί τις μπούκλες στη θέση τους, καθιστώντας δυνατό ένα πιο δημιουργικό styling.

PL Wosk powoli wymodelować i wystylizować każdą fryzurę. Nie skleja włosów i łatwo się usuwa zarówno z rąk, jak i z włosów. Silne utrwalenie, które mocno trzyma pasma, umożliwia najbardziej odważne i kreatywne stylizacje.

SMOOTHING AND CURL FLUID

ITA Capace di domare anche i capelli più ribelli, li definisce con la sua azione lisciante o arriccicante. Combatte l'effetto crespo e conferisce ai capelli setosità e lucentezza.

ESP Es eficaz también para tratar los cabellos más rebeldes. Gracias a sus propiedades, puede definir el pelo alisándolo o rizándolo perfectamente. Lucha contra el encrespamiento y deja el pelo brillante y suave.

ENG It's effective even on the most indomitable hair. Thanks to its properties in fact this fluid can smooth or curl the hair, shaping it perfectly. It fights against frizzy hair, giving it silkiness and brightness.

EL Ικανό να δαμάσει ακόμα και τα πιο άτιθασα μαλλιά, τα διαμορφώνει με δράση λείανσης ή σγουρώματος. Καταπολεμά το φριζάρισμα και χαρίζει στα μαλλιά μεταξένια απαλότητα και λάμψη.

PL Ujarczy nawet najbardziej niesforne włosy, nadając im pożądaną kształt dzięki działaniu wygładzającemu lub podkręcającemu. Eliminuje puszenie się włosów i nadaje im miękkość i blask.

GEL EXTRA STRONG/GEL EXTRA STRONG BLU

ITA È un gel che garantisce a qualsiasi acconciatura una tenuta extra forte e duratura, senza lasciare residui sui capelli. La sua formula, arricchita con provitamina B5, nutre e idrata.

ESP Es un gel de fijación extra fuerte que puede esculpir cualquier tipo de cabello. Mantiene el estilo del pelo durante mucho tiempo sin dejar residuos. Su formulación enriquecida con provitamina B5 aporta hidratación y nutrición.

ENG It's a long-lasting and strong fixing gel that doesn't leave residues on the hair. Thanks to provitamin B5, its formula hydrates and moisturizes.

EL Είναι ένα τζελ που εγγυάται έξτρα δυνατό και διαρκές κράτημα σε κάθε χτένισμα, χωρίς να αφήνει υπολείμματα στα μαλλιά. Η σύνθεσή του, εμπλουτισμένη με προβιταμίνη B5, θρέφει και ενυδατώνει.

PL Żel nadaje każdej fryzurze wyjątkowo mocne i długotrwałe utrwalenie bez pozostawiania śladów. Jego formuła, wzbogacona o witaminę B5, odżywia i nawilża włosy.



GEL EXTRA STRONG BLU
200 ml



SMOOTHING AND CURL FLUID
200 ml



GEL EXTRA STRONG
200 ml



EXTRA STRONG
MOUSSE
300 ml



EXTRA STRONG
HAIR SPRAY
400 ml



HEAT PROTECTOR
LEAVING
150 ml

HEAT PROTECTOR LEAVING

ITA È un trattamento protettivo e nutriente che ripara i capelli dal calore di piastra e phon. Agevola la stiratura effettuata con strumenti ad alte temperature e svolge un'efficace azione antistatica.

ENG It's a protective and nourishing treatment specially designed to protect the hair from the heat of the straightener and hairdryer. Thanks to its effective anti-static action, it facilitates hair straightening with high temperatures tools.

ESP Es un tratamiento protector y nutritivo especialmente diseñado para proteger el cabello del calor de la plancha y del secador. Gracias a su eficaz acción antiestática, facilita el planchado con herramientas de altas temperaturas.

EL Είναι μια προστατευτική και θρεπτική μάσκα για την επανόρθωση των μαλλιών από τη θερμότητα του ισιωτικού και του στεγνωτήρα μαλλιών. Διευκολύνει τις εργασίες που πραγματοποιούνται με σίδερα σε υψηλές θερμοκρασίες και έχει αποτελεσματική αντιστατική δράση.

PL Kuracja ochronna i odżywcza, która chroni włosy przed ciepłem prostownicy i suszarki. Ułatwia prostowanie włosów przy użyciu sprzętu generującego wysoką temperaturę i ma skuteczne działanie antystatyczne.

EXTRA STRONG MOUSSE

ITA Dona ai capelli elasticità, lucentezza e consistenza. Permette di creare qualsiasi acconciatura senza appesantire. Adatta a tutti i tipi di capelli.

ENG It brings elasticity, volume and shine to the hair. You'll be able to shape every kind of hairstyle without weighing hair down. Suitable for all hair types.

ESP Deja el pelo elástico, brillante y voluminoso. Permite crear cualquier peinado sin apelmazar el cabello. Adecuado para todo tipo de cabello.

EL Χαρίζει στα μαλλιά ελαστικότητα, λάμψη και υφή. Σας δίνει τη δυνατότητα να κάνετε οποιοδήποτε χτένισμα χωρίς να το βαραίνει. Κατάλληλο για όλους τους τύπους δέρματος.

PL Sprawia, że włosy są sprężyste, pełne blasku i objętości. Pozwala stworzyć każdą fryzurę bez obciążania włosów. Odpowiedni dla wszystkich rodzajów włosów.

EXTRA STRONG HAIR SPRAY

ITA Modella e fissa la chioma, assicurando a qualsiasi acconciatura una tenuta extra forte. Non aggredisce il capello e non lascia residui.

ENG It shapes the hair, providing every hairstyle with extra strong fixing. This spray leaves no residue and doesn't damage the hair.

ESP Modela y fija y el pelo, asegurando a todos los peinados una fijación extra fuerte. No daña el pelo y no deja ningún residuo.

EL Διαμορφώνει και φιξάρει τα μαλλιά, εξασφαλίζοντας επιπλέον δυνατό κράτημα σε κάθε χτένισμα. Δεν είναι ερεθιστικό στα μαλλιά και δεν αφήνει υπολείμματα.

PL Nadaje pożądany kształt fryzurze i zapewnia super mocne utrwalenie. Nie uszkodza struktury włosów i nie pozostawia śladów.



Via Copernico, 60
20090 Trezzano Sul Naviglio (MI)
Italy - Telephone +39 02 9019363
www.karibellycoloraction.com
info@majorgroupsrl.com
MADE IN ITALY

