

chemollifire.com



CHEMOLLI FIRE®

engineering and testing since ever

HARDWARE

**PROGETTAZIONE TESTING E CERTIFICAZIONE
PORTE TAGLIAFUOCO**



CHEMOLLI FIRE®

engineering and testing since ever

**CHEMOLLI FIRE È IL TEAM DI
PROFESSIONISTI SPECIALIZZATO NEL
TESTING E NELLA CERTIFICAZIONE DI
PORTE TAGLIAFUOCO.**

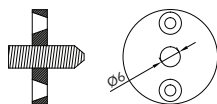
Attraverso la divisione Chemolli Fire Systems sviluppiamo soluzioni a supporto dei tuoi sistemi di chiusura resistenti al fuoco e fonoisolanti: accessori, pannelli, e porte.

chemollifire.com

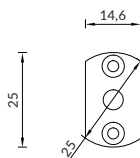
CHEMOLLI FIREBOLT A1



ROUNDED, STANDARD VERSION



MILLED VERSION



Rostro passivo regolabile

Rostro di tenuta per chiusure resistenti al fuoco e/o antieffrazione atto a evitare lo sfilamento dell'anta dal lato delle cerniere.

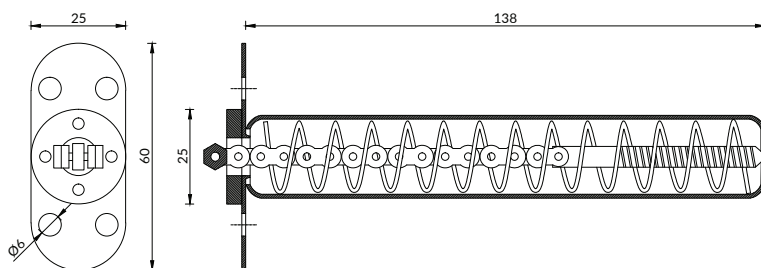
Inactive adjustable bolt

Mechanical seal bolt for fire resistant and/or security doors to avoid the possibility to extract the door leaf from the fixed frame on the hinges side.



Finiture / Finishes: ■ nichelato / nickel ■ verniciato / painted RAL- NCS

CHEMOLLI **FIREBOLT A5**



Chiudiporta tubolare a scomparsa

Chiudiporta tubolare a scomparsa, lunghezza tubolare 138 mm, molla interna precaricata con forza 15-25 N.

Tubular concealed door closer

Tubular concealed door closer, tube length 138 mm, internal spring preloaded with force 15-25 N.

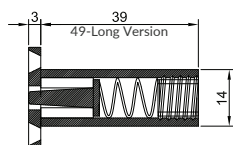


Finiture / Finishes: ■ SS + Zinc plated

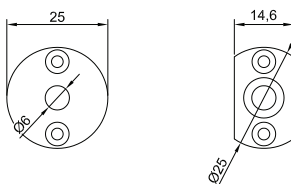
CHEMOLLI FIREBOLT A2.0



ROUNDED, STANDARD VERSION



MILLED VERSION



Rostro attivo

Rostro attivo per chiusure tagliafuoco atto a eliminare la deformazione del punto in cui è installato, tra anta e telaio. anta e anta, anta e supporto.

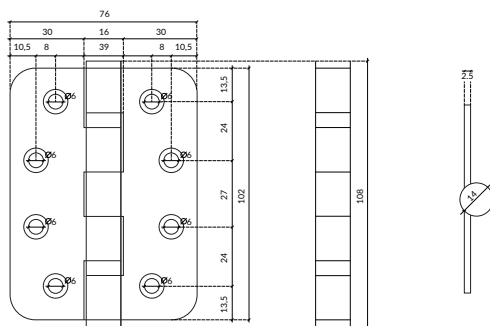
Active bolt

Active bolt for fire resistant doors is designed to avoid deflection where it is positioned, between door leaf and frame, door leaf and door leaf, door leaf and support.



Finiture / Finishes: ■ nichelato / nickel ■ verniciato / painted RAL- NCS

CHEMOLLI FIREBOLT A7



Cerniera metallica a due ali

Chemolli Firebolt A7 è una cerniera metallica a due ali di spessore 2.5 mm, realizzata in acciaio Inox (classe 304), peso 252 g, in grado di supportare carichi fino ad un massimo di 30 Kg (da valutarsi per coppie di cerniere, in riferimento a porte a due ante).

Thick two-wing metal

2.5 mm thick two-wing metal hinge, made of stainless steel (class 304), weight of 252 g, capable of supporting loads up to a maximum of 30 kg (to be evaluated for pairs of hinges, with reference to two-leaved doors).



Finiture / Finishes: ■ SS + Zinc plated



CHEMOLLI FIRE®
engineering and testing since ever

CHEMOLLI s.r.l.
a socio unico

Via Sant' Alessandro, 2/E
38066 - Riva del Garda (TN)
+39 0464 518969

chemollifire.com
info@chemollifire.com
C.F. e P.I. 02261290221