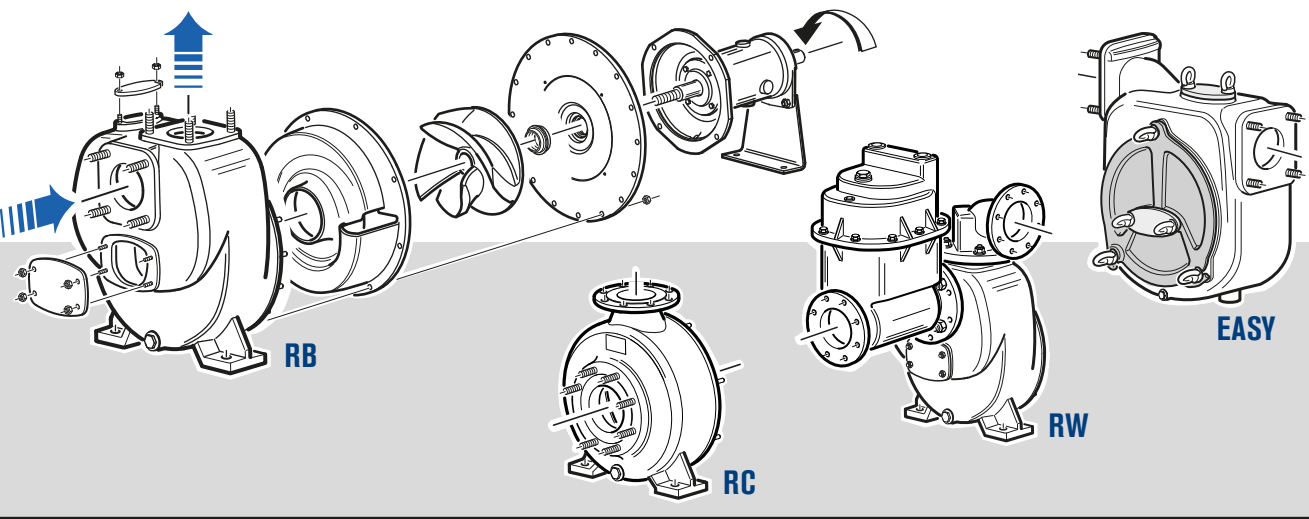


ROBUSTA
Hydraulic System



The pumps belonging to the ROBUSTA series are centrifugal, with a high efficiency open impeller they are equipped, with an internal "armoured-shield" to resist to abrasive and corrosive action of liquids with solids in suspension. Any liquid with solids in suspension, large or small, hard or soft, filamentous, can be easily pumped by these machines. Muddy water, bentonite sludge, bilge water, sawdust, muds are just a few examples of what a ROBUSTA pump can handle.

ROBUSTA is available in the following series:

- **EASY** Light aluminium construction, for first emergency in small diggings
- **RC** ... Heavy duty cast iron construction for continuous service
- **RB** ... Heavy duty cast iron construction for continuous service
- **RW** ... Vacuum assisted. For wellpoint plants and long or deep suction.

Le pompe della serie ROBUSTA sono pompe centrifughe con girante aperto ad alta efficienza. Sono equipaggiate con una voluta rimovibile interna, una "corazza" che permette di resistere all'azione corrosiva e abrasiva dei liquidi con solidi in sospensione. Qualsiasi liquido con solidi in sospensione, sia grande o piccolo, duro e meno o filamentoso, può essere facilmente pompato da queste pompe. Acque fangose, bentonite, acque nere o di sentina, segatura, fanghi sono solo alcuni dei liquidi che una ROBUSTA può pompare.

ROBUSTA è disponibile nelle seguenti serie:

- **EASY** In alluminio, molto leggera, adatta a prime emergenze o piccoli scavi
- **RC** ... Costruita in ghisa, adatta ad utilizzi continui e applicazioni gravose
- **RB** ... Costruita in ghisa, adatta ad utilizzi continui e applicazioni gravose
- **RW** ... Pompa vuoto assistita, adatta per impianti wellpoint o con aspirazioni particolarmente lunghe o profonde.

VOLUTE

The removable internal shield is fused from very hard and abrasion proof metals, according to the final use, and is connected to the casing without any screw. It protects pump body from abrasion, wearing and damages.



VOLUTA

La corazza interna rimovibile è fusa in metalli particolarmente duri e resistenti all'abrasione. È disponibile in diverse metallurgie a secondo dell'utilizzo ed è fissata sul corpo pompa senza utilizzo di viti. Essa protegge il corpo pompa da abrasione e danni.

IMPELLER

The double curved impeller has a very high hydraulic efficiency. It is fused in modular cast iron, allows a large solid passage and is very resistant to abrasion.



GIRANTE

La girante a doppia curvatura ha un'efficienza idraulica molto elevata. È fusa in ghisa sferoidale, permette il passaggio di solidi di dimensioni abbondanti ed è molto resistente all'abrasione.

MECHANICAL SEAL

The mechanical seal is a key components, specially during the priming phase; its built in hard metal and guarantees the functionality of the pump in any condition.



TENUTA MECCANICA

La tenuta meccanica è un componente chiave, in particolare nella fase di adescamento. È costruita in metallo duro che garantisce la funzionalità della pompa in qualsiasi condizione.



VIESSE
POMPE-ITALIA

VIESSE POMPE ITALIA S.r.l.

42048 RUBIERA (RE) Italy - Via Mantegna, 9 / 11

Tel +39 0522 626636 - Fax +39 0522 626604 - info@viessepompe.it

LEAFROB-EN.IT 09.2019 - Rev. 1.0

VIESSE
POMPE-ITALIA

NEW STAGE V MOTORS

**A clean way
to handle
dirty liquids**



www.viessepompe.it

Pumps for building sites and soil drainage

Viesse Pompe Italia (VPI) is born out of Pompe Zanni's experience of 50 years in pump industry and shares in its vision of building strong and long lasting relations with customers, providing efficient and reliable solutions to their needs.

VPI production includes centrifugal, self priming and vacuum assisted pumps. It covers a number of applications from construction, to industry, to irrigation and a variety of liquids, including dirty waters, aggressive liquids, bentonite, oil products.

Pompe per cantieri e prosciugamento del suolo

Viesse Pompe Italia (VPI) nasce dai 50 anni di esperienza di Pompe Zanni, e ne condivide la Visione nel costruire relazioni durature con i propri clienti, che si basano sul fornire loro soluzioni efficienti e affidabili ai loro bisogni.

La produzione di VPI include pompe centrifughe, autoadescanti e vuoto assistite a girante aperta, e copre svariate applicazioni, dall'edilizia, all'industria, all'irrigazione, come pure vari liquidi tra cui: acque cariche, liquidi aggressivi, bentonite, prodotti petroliferi.



ROBUSTA Hydraulic System

Pumps for industrial applications

ROBUSTA is an innovative system, unique in the panorama of self priming pumps. The combination of its unique features make of ROBUSTA a very rugged pump, suitable for the roughest usages and toughest applications.

ROBUSTA FEATURES:

- The replaceable volute covers as a shield the whole pump body, protecting it from any wearing or damage. It comes standard in nodular cast iron making it even tougher
- The double curved impeller ensures a higher hydraulic efficiency, reducing noise, wearing of internal components, fuel/energy consumption. It comes standard in nodular cast iron making it even tougher.
- Mechanical seal is in hard metal, with a special cooling system that prevents damages in case the pump accidentally runs dry.

ROBUSTA comes in complete range from 2 to 12", both as centrifugal and self priming pump with open impeller. A wide range of material is available, to cater for any kind of liquid. Coupling options include: bareshaft and close coupled for both electric motor and gasoline/diesel engines. A special series for vacuum assisted pump is available.



RC
CENTRIFUGAL OPEN IMPELLER PUMPS
CENTRIFUGHE A GIRANTE APERTA



RB
SELF-PRIMING PUMPS
AUTOADESCANTI



RW
VACUUM ASSISTED
VUOTOASSISTITE

VANTAGGI:

- > Il corpo pompa è praticamente eterno
- > Pareti maggiorate
- > Particolarmente resistente all'abrasione
- > Lunga durata delle parti di usura
- > Efficienza carburante/energetica
- > Bassa rumorosità
- > La voluta è facilmente sostituibile senza uso di viti
- > Finestre di ispezione maggiorate
- > Valvola di non ritorno interna
- > La pompa può funzionare a secco per un certo tempo
- > Porte normalizzate NP10
- > La parte "bagnata" della pompa (voluta e girante) può essere fornita in un materiale differente dal corpo pompa, in modo da poter pompare liquidi salini o aggressivi in modo particolarmente economico.

Pompe per applicazioni industriali

ROBUSTA è un sistema innovativo, unico nel panorama delle pompe autoadescanti. L'insieme delle sue caratteristiche uniche rendono ROBUSTA una pompa molto resistente, adatta per gli utilizzi più duri e le applicazioni più gravose.

CARATTERISTICHE:

- La voluta rimovibile copre l'intero corpo pompa come uno scudo e lo protegge da qualsiasi usura o danno. È fornita standard in ghisa sferoidale, per renderla ancora più resistente.
- Il girante a doppia curvatura assicura una maggiore efficienza idraulica, riduce il rumore e le frizioni e abrasioni interne, oltre che i consumi di carburante. È fornito standard in ghisa sferoidale, per renderlo ancora più resistente.

ROBUSTA è disponibile in un assortimento completo dai 2 ai 12", sia come pompa centrifuga che autoadescante a girante aperto. Viene offerta con svariate metallurgie, per utilizzo con qualsiasi tipo di liquido. Le opzioni di accoppiamento includono sia l'albero nudo che la versione monoblocco sia per motori elettrici che per motori benzina/diesel. È anche disponibile una serie speciale di pompe vuoto assistite.

ADVANTAGES:

- > Pump body is virtually eternal
- > Extra wall thickness
- > High resistance to abrasion
- > Extended life of tear and wear parts
- > Fuel/energy efficiency
- > Low noise
- > Volute is easily replaced without nuts and bolts
- > Big inspection hatches
- > Built in foot valve
- > Pump can run dry for a period of time
- > normalized ports NP10
- > The wet part of the pump (volute + impeller) can be supplied in a different material than main pump body, to cater for salty or aggressive liquids in a cost effective way.

VIESSE Solutions

Pumps for building sites and soil drainage

VPI offers a wide range of solutions based on the ROBUSTA system, including electric and engine-driven pumps. Pumps can be supplied on a chassis, trolley, on-road trolley, canopy. Vacuum assisted pumps are available in the same configurations above.

ELETTROPOMPE MOTOPOMPE BENZINA / DIESEL POMPE VUOTO ASSISTITE

Pompe per cantieri e prosciugamento suolo

VPI offre una vasta gamma di soluzioni basate sul sistema ROBUSTA, che includono elettropompe e motopompe. Le pompe possono essere fornite su base, carrello, carrello stradale o insonorizzate. Le pompe vuoto assistite sono disponibili nelle stesse esecuzioni.



ELECTRIC DRIVEN PUMPS

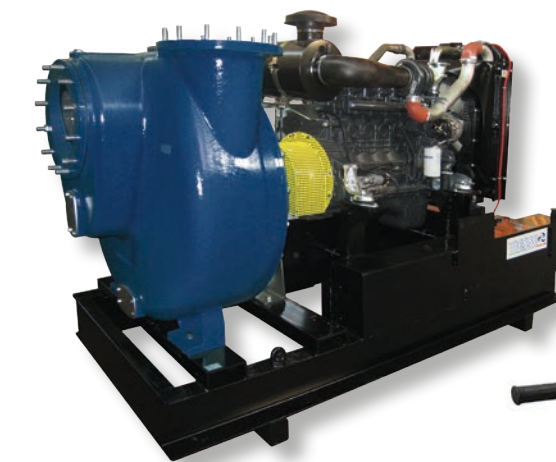
ELETTROPOMPE



ROBUSTA HYDRAULIC SYSTEM

GASOLINE / DIESEL ENGINE-DRIVEN PUMPS

MOTOPOMPE BENZINA / DIESEL



STAGE V
MOTORS

