

# PASUT DESIGN



*Artigiani, designers, artisti... Le mani sono  
il nostro marchio di fabbrica.*

*Artisans, designers, artists... Hands are  
our trademark.*

# INDEX

---

04	ABOUT	16	MONOLIGHT
06	RIALTO	18	OPERA
08	SOLITARIO	20	GIOTTO
10	PORTA ROMANA	21	BESPOKE
12	ARCO	22	DRAWINGS
14	AIRONE	31	CONTACT US

# ABOUT

Design minimale e artistico che colpisce per le sue audaci forme. Pasut Design è stata fondata a Venezia da Luciano Pasut e suo figlio Matteo mentre arredavano appartamenti di lusso, espandendo poi l'attività a livello internazionale mentre sperimentavano nuove forme, tecniche e materiali. I pezzi sono meticolosamente progettati per essere molto più che semplicemente affascinanti: sono anche funzionali, resistenti e hi-tech. Ogni pezzo è realizzato 100% a mano in Italia utilizzando una raffinata gamma di materiali preziosi tra cui pelle di squalo, polvere di diamanti, oro e marmo raro. Dietro ogni pezzo ci sono le mani e le anime dei migliori artigiani dal nord al sud dell'Italia. Come veri maestri, provengono da generazioni e generazioni di artigiani che hanno tramandato segreti di un'incredibile abilità. Orgogliosi di ogni capolavoro Luciano e Matteo Pasut firmano ogni pezzo con il timbro distintivo che raffigura il serpente e numerando quelli in edizione limitata.

Minimal and harmonious design that is both striking and light. Pasut Design was founded in Venice by Luciano Pasut and his son Matteo as they furnished ultra-luxury apartments, then expanding the business internationally as they experiment with new forms, techniques and materials. Our pieces are meticulously designed to be far more than just fascinating – they are also functional, resistant and hi-tech. Each piece is 100% handmade in Italy using a refined range of precious materials including shark leather, diamond dust, gold and rare marble. Behind each piece are the hands and souls of the best artisans from the North to South of Italy. As true maestros, they come from generations and generations of artisans before them who have passed down closely-guarded secrets and incredible craftsmanship. Luciano and Matteo Pasut seal each piece with a distinctive signature stamp, showing the snake, and enumerate select pieces from the limited-edition collections.

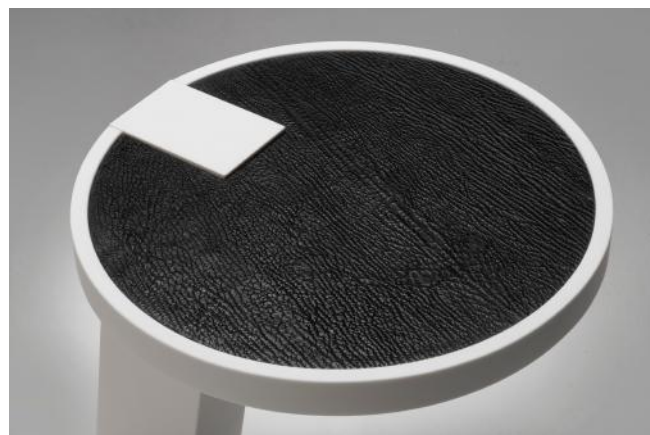


# RIALTO

Minimalismo puro e contrasto materico e cromatico: il Corian® DuPont™ avvolge la ruvida pelle di squalo in una dolce curva. Rialto è stato chiamato così in onore del famoso ponte Veneziano che ispirò Luciano Pasut a creare questo pezzo di design durante una delle tante passeggiate in città. Troverete la perfetta alchimia per questo pezzo distintivo da poter usare come un comodino nella camera da letto oppure come un tavolino a fianco di una poltrona nel salotto. Rialto è un tavolino costruito interamente a mano utilizzando una struttura in Corian® DuPont™, con top in vera pelle di squalo. La parte superiore ha un sensore infinity che solo sfiorandolo permette alle luci LED sottostanti di accendersi magicamente.

Minimalism in pure material and chromatic contrast: smooth and silky Corian® DuPont™ grasps the rough shark skin in a soft curve. Rialto was named after the famous bridge in Venice that inspired Luciano Pasut to create this striking design during one of his many long walks around the city. Find the perfect alchemy for this distinctive piece as a bedside table in the bedroom or as a coffee table next to an armchair in the living room.

Rialto is a side table in Corian® DuPont™, made entirely by hand with real shark skin top. The top houses an infinity sensor that allows the courtesy LED lights to magically turn on.







## SOLITARIO

Stupisci i tuoi ospiti e arricchisci lo spazio con un accessorio capace di molteplici personalizzazioni cromatiche, sia lucide che opache. Solitario può rubare la scena in qualsiasi ambiente. Distintivo oggetto decorativo in acciaio con base e anello in diverse finiture galvaniche.

Astonish guests and enrich the space with an accessory capable of multiple chromatic customizations – both glossy and matte. Solitario can steal the show in any environment.

Distinguished decorative object made of steel with its base and ring in different galvanic finishes.







# PORTA ROMANA

Una riscoperta della consolle classica senza distorcere le sue forme pulite semplici ed essenziali che danno vita a un'interpretazione che è un trionfo per gli occhi. Porta Romana è pensata per essere inserita in qualsiasi ambiente e saper stupire in ogni occasione, infatti oltre al suo nobile marmo cattura l'attenzione perché capace di quel tocco di leggerezza dato dai suoi piedi in vetro.

Consolle in edizione limitata realizzata in prezioso marmo Calacatta Vagli Oro e lavorata da esperti marmisti. Il pezzo si conclude con i piedini in vetro certificati Saint Gobain e capaci di sostenere gli oltre 200Kg di peso di Porta Romana.

A rediscovery of the classic console without distorting its clean, simple and essential forms that births an interpretation that is a triumph for the eyes. Porta Romana is created to fit any kind of environment with astonishment, thanks to the noble marble enclosed in a modern and "light" design from its glass bases.

Limited-edition console made of precious Calacatta Vagli Oro marble, created by expert marble workers. The piece concludes with Saint Gobain glass feet, which are able to sustain 200Kg weight of the piece.





## ARCO



Osserva le forme sensuali, soffermarti sui dettagli, accarezza la superficie nera, liscia e fredda che è così profonda che potrebbe quasi ipnotizzarti e lasciarti trasportare dalla lucentezza dei suoi diamanti.

Le linee aggressive sono racchiuse in un design sensazionale che rompe con i modelli classici. Va oltre la sua funzionalità di lampada da tavolo e diventa un'icona: un'opera d'arte da esporre.

Arco è una lampada da tavolo realizzata dopo un lungo studio di progettazione e realizzato secondo una fase complessa e accurata del metallo che viene lavorato fino al trattamento galvanico, conferendogli il colore finale del nichel nero lucido. Il cerchio viene fresato creando così l'alloggio di un prezioso strato di polvere di diamanti posizionato a mano da un abile orafo. Il tutto completato con luci al LED e cavo di alimentazione in tessuto che può essere scelto nelle varianti rosso o nero. Arco è disponibile in Limited Edition.



You're encouraged to observe the sensual forms, linger on the details, and caress the smooth and cold black surface that is so deep it could almost hypnotize you. Be carried away by the brightness of its diamonds

Aggressive lines are enclosed in a sensational design that breaks classic patterns. It goes beyond its functionality as a table lamp and becomes an Icon – a work of art to be exhibited.

Arco is a table lamp created after a long design studio and made with a complex and careful phase of metal working up to the galvanic treatment, giving it the final shiny black nickel color as featured. The circle is turned and milled, allowing the placement of a precious layer of diamond dust by a skilled goldsmith. The lights, which complete the piece, are LED and the fabric cable can be red or black. Arco is available in limited-edition.



# AIRONE

Il marmo e l'acciaio prendono vita in un gioco di forme e contrasti con elementi che si respingono e si abbracciano in un unicum che reinterpreta la classica funzione del portariviste, donandogli un aspetto artistico e scultoreo. Portariviste che si ispira al volo dell'airone che qui prende vita da una piastra d'acciaio piegata e rifinita con trattamento galvanico che si completa con lastre di marmo da 2 cm spazzolate e rifinite interamente a mano.

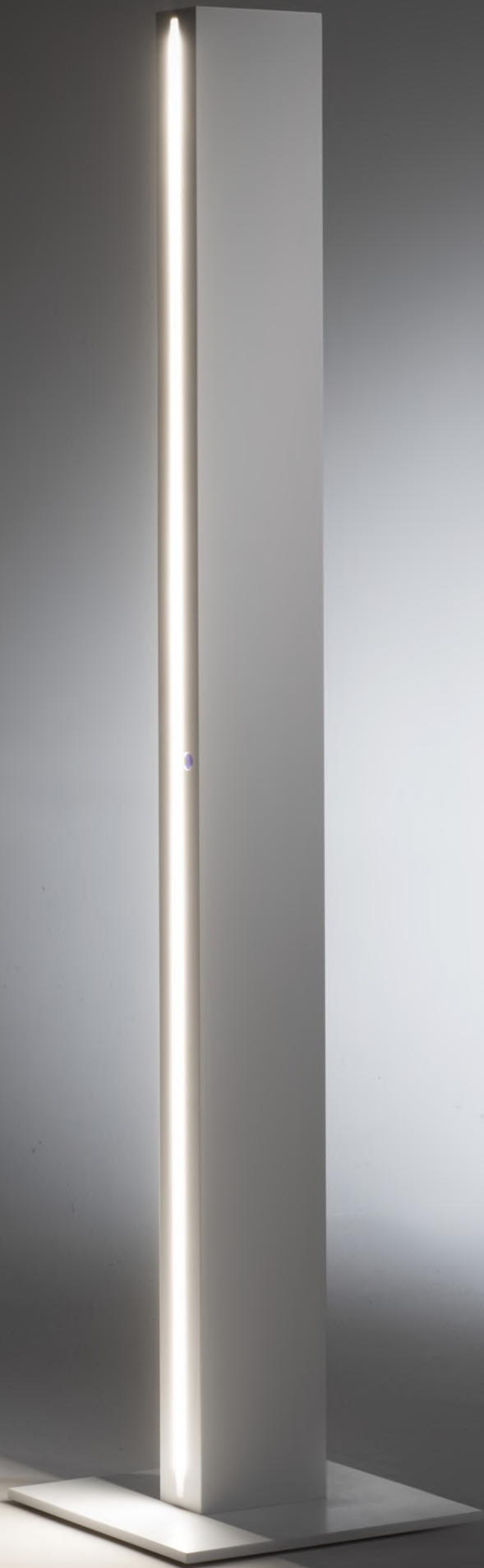
Airone è disponibile in diverse varianti, qui è presente con marmo Port Laurent e acciaio con effetto ottone fiammato lucido.



Marble and steel come to life in a game of shapes with elements that make both war and peace. The forms repel and embrace each other in a unicum that reinterprets the classic function of the magazine rack, giving it an artistic sculpture attire.

Airone is inspired by the flight of a heron, which comes alive with the combination of a folded steel plate, finished in galvanic, and handmade brushed marble inserts.

Available in different versions, in the picture the one with marble Port Laurent and steel with a flamed brass effect.



# MONOLIGHT

Un'icona di Pasut Design. Concepita per enfatizzare il gusto dell'essenziale e la finezza di un design minimal nel suo aspetto più difficile da comprendere: la semplicità delle forme. Lampada da terra a luce indiretta, realizzata interamente a mano in Corian® DuPont™. La parte posteriore contiene un alloggiamento per le luci a LED con un pulsante di accensione/spengimento. Il cavo in tessuto può essere scelto nelle varianti rosso o nero.

An icon of Pasut Design. It was conceived to emphasize a taste of the essential, and the subtlety of minimal design in its most difficult aspect to grasp – the simplicity of shapes. Floor lamp with indirect lighting, handcrafted entirely in Corian® DuPont™. The back holds a housing for the LED lights with a minimal on/off button. The fabric cable can be red or black.







## OPERA



La precisione delle linee che si incontrano e si sovrappongono in uno scambio di parallelismi e inversioni, dando vita all'unione di due materiali. Il vetro liscio, fragile ed elegante danza con marmi ruvidi e forti. Specchio composto con una lastra di marmo (Forest Brown), sapientemente spazzolata per evidenziarne le venature e le peculiarità naturali.

The precision of lines that meet and overlap in an exchange of parallelisms and inversions, giving life to the material union. Smooth, fragile and elegant glass dances with rough, strong and coarse marble. Mirror composed of a marble slab (featured in forest brown), expertly brushed to highlight its natural veins and peculiarities.



# GIOTTO

Il negativo di due gambe contrapposte che sostengono la più classica delle forme. Un cerchio perfetto proprio come quello disegnato da Giotto. Classico e moderno giocano insieme per creare un'alchimia che arricchisce qualsiasi ambiente.

Giotto è un elegante tavolino da salotto realizzato con piano in marmo (qui in Rosso Levanto). Lucidato e rifinito ai bordi. Completa il tutto una struttura in acciaio spazzolata e lucidata a mano e rifinita con bagno galvanico (qui nella versione peltro macchiato lucido).

The negative of two opposing legs that support the most classic of shapes. A perfect circle just like the one designed by Giotto. Classic and modern play together to create an alchemy that enriches any ambience.

Giotto is a living room table made with marble top (featured in Rosso Levanto). Polished and finished at the edges. To conclude, a steel structure, brushed, polished and finished with a galvanic treatment (featured in glossy pewter version).



# BESPOKE

---

Da sempre siamo attenti alle esigenze dei nostri clienti. Per questo motivo ci mettiamo continuamente a loro disposizione per progetti unici e su misura. Vere e proprie creazioni sartoriali che rispettano le linee guida imposte dal committente, dalla scelta dei materiali fino al budget.

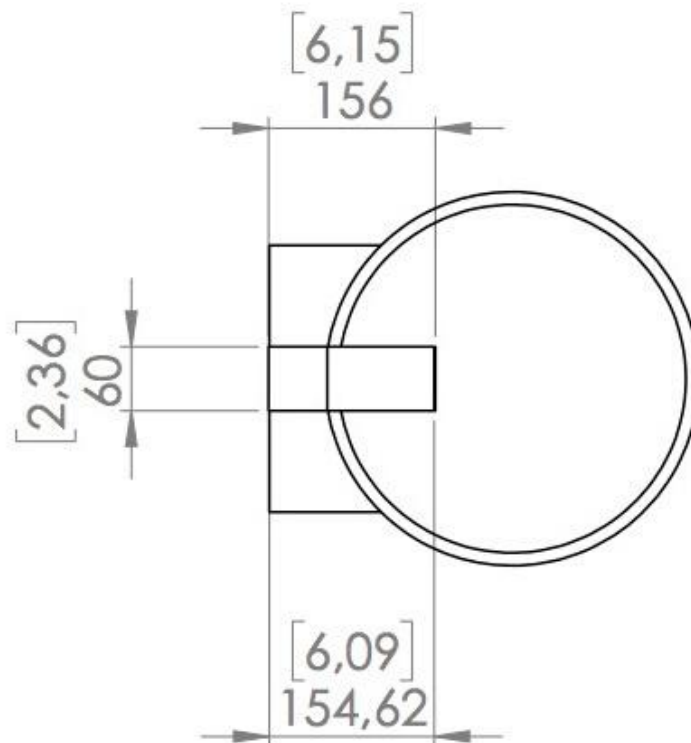
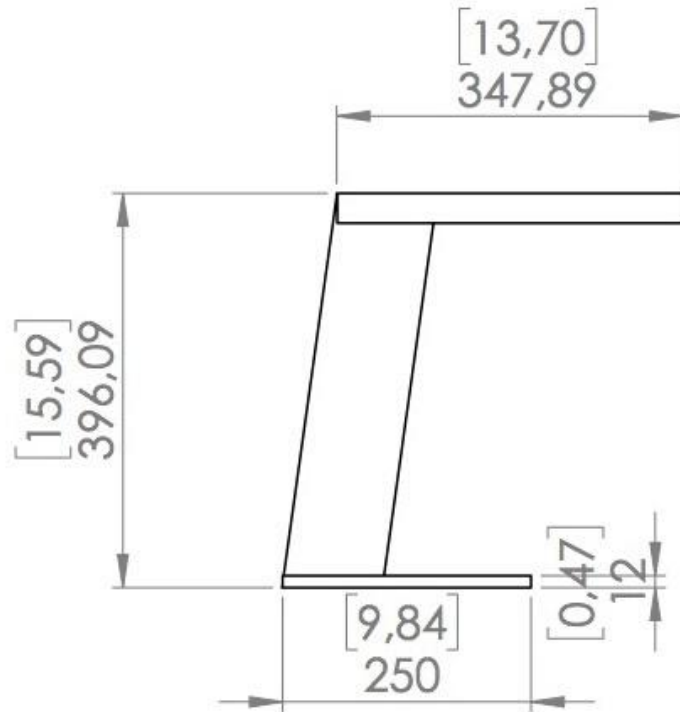
We have always been attentive to the needs of our customers. This is why we continuously put ourselves at their disposal for unique and tailored projects. Real sartorial creations that follow the client's guidelines, from the choice of materials to the budget.



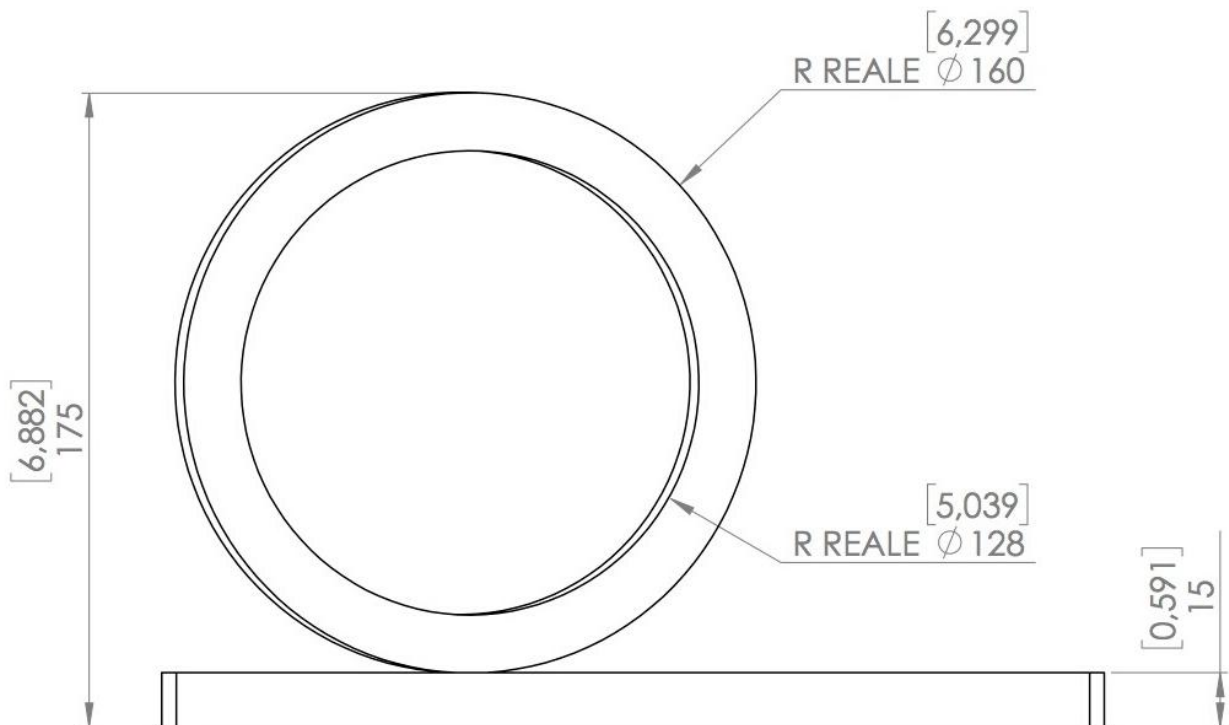
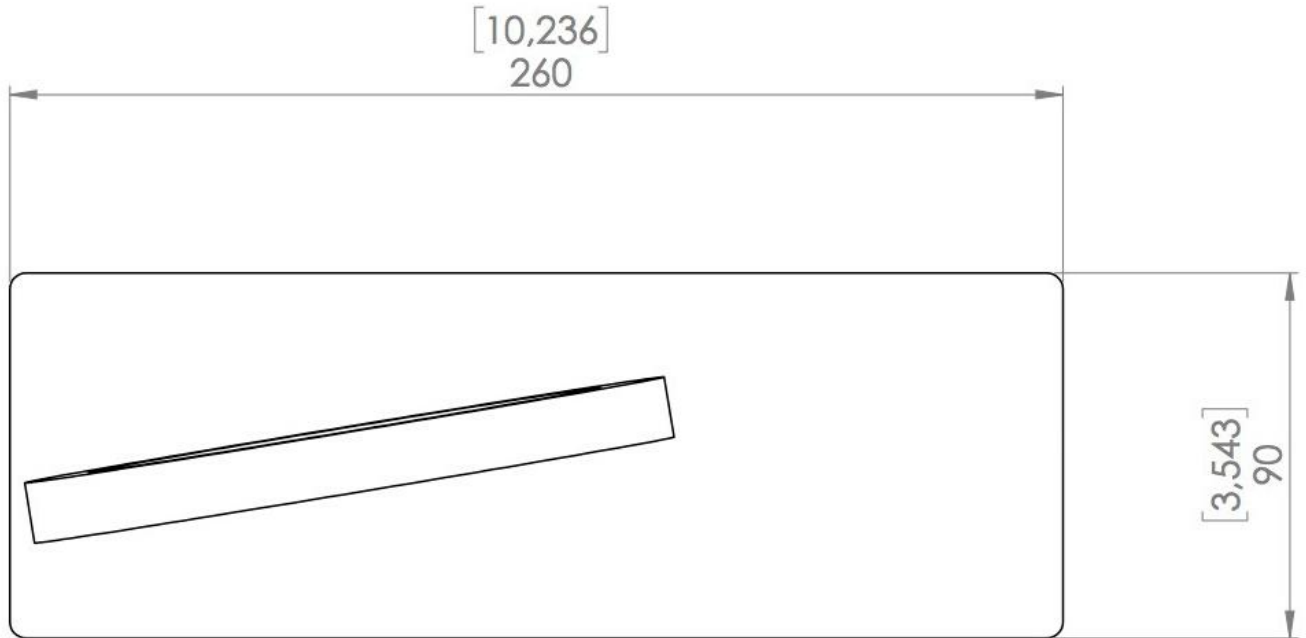
# DRAWINGS



# RIALTO

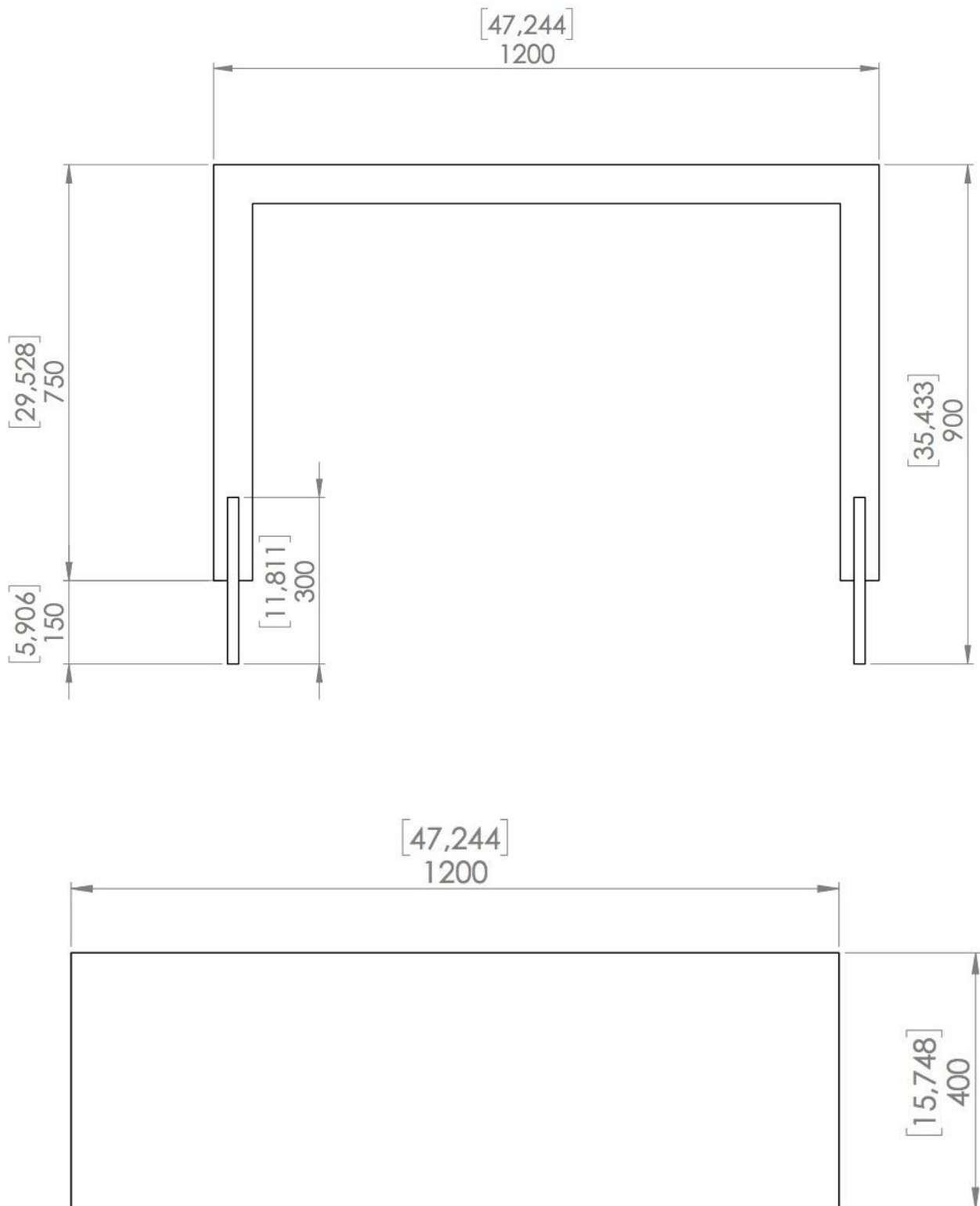


# SOLITARIO

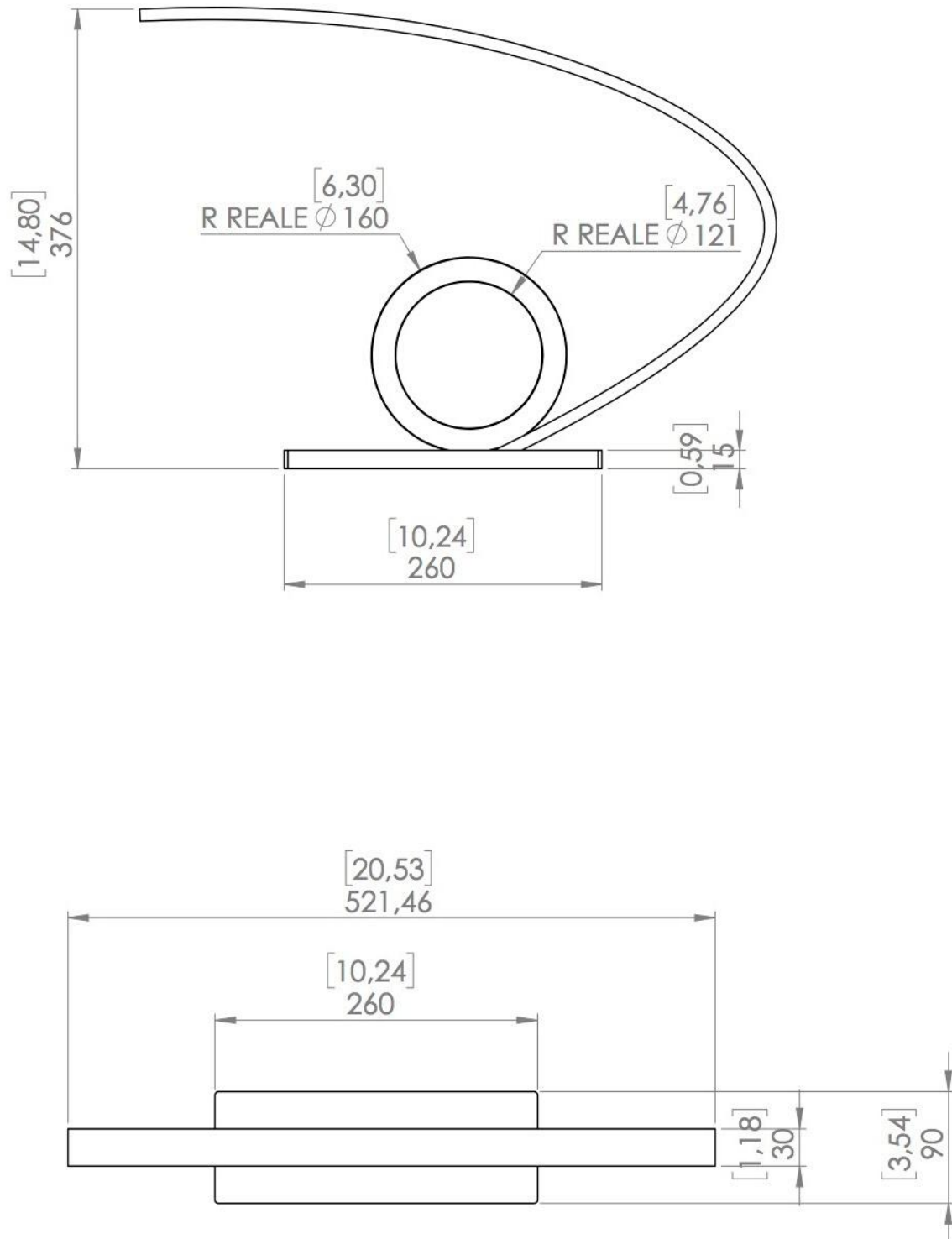




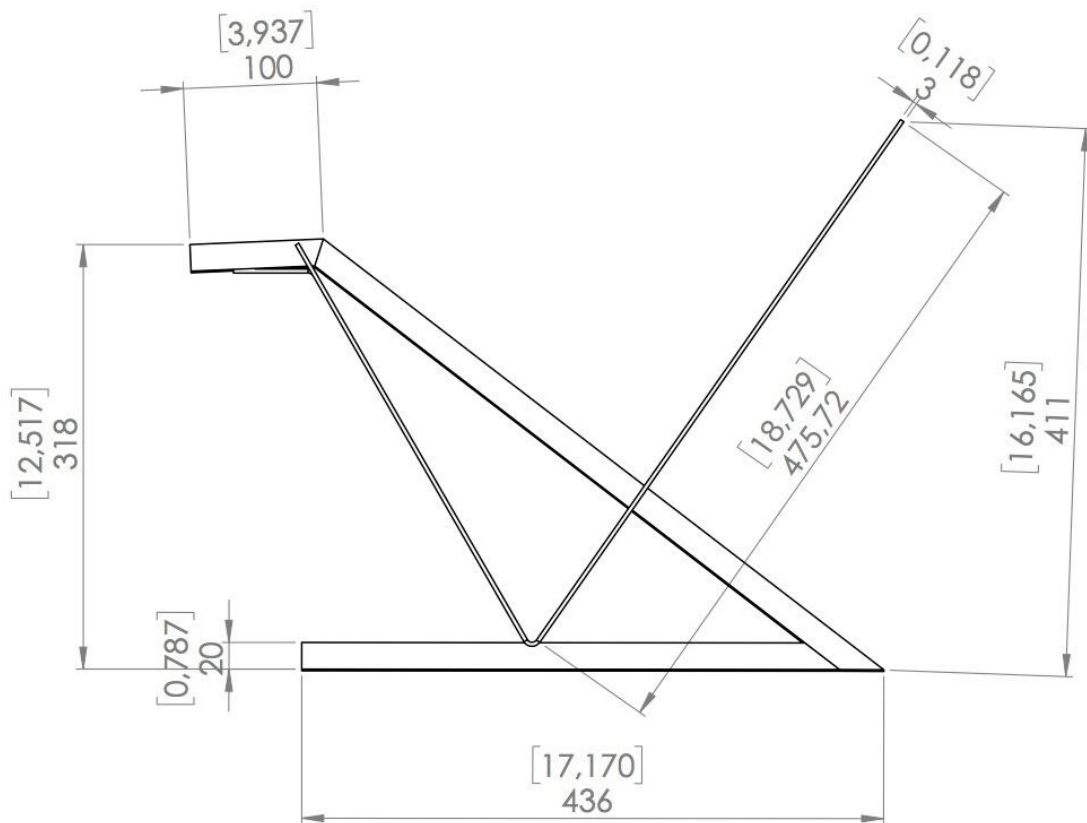
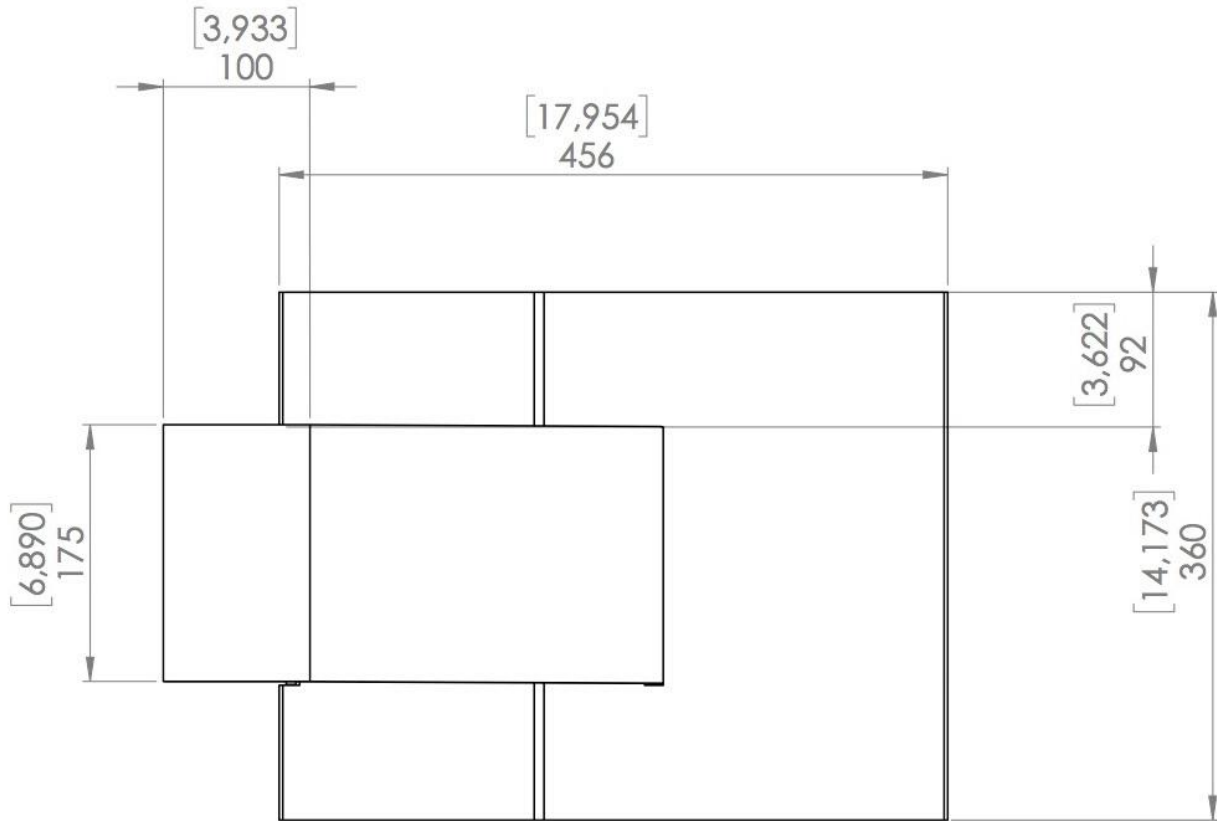
# PORTA ROMANA



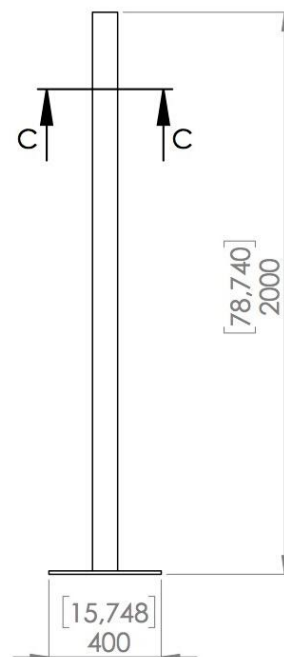
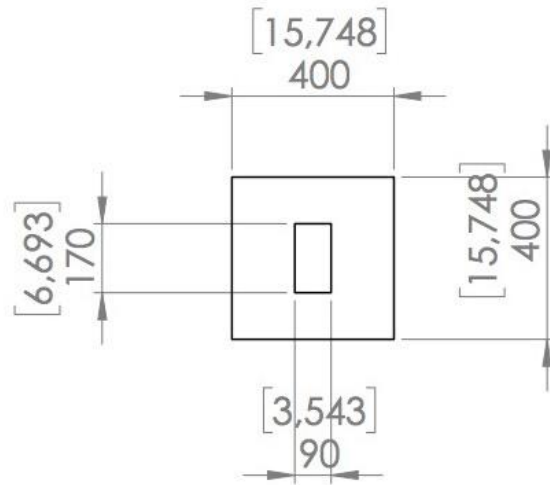
# ARCO



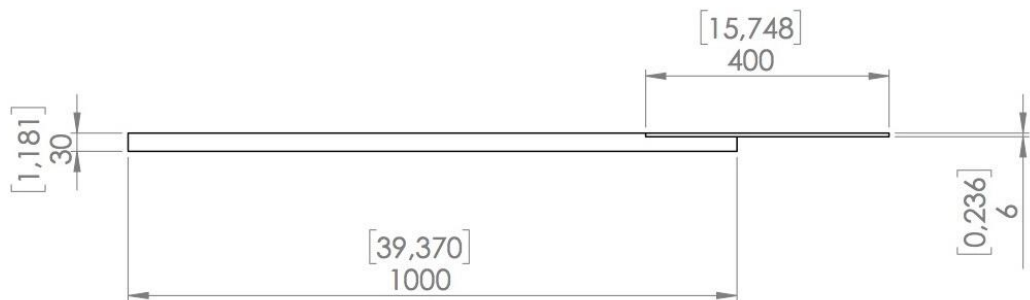
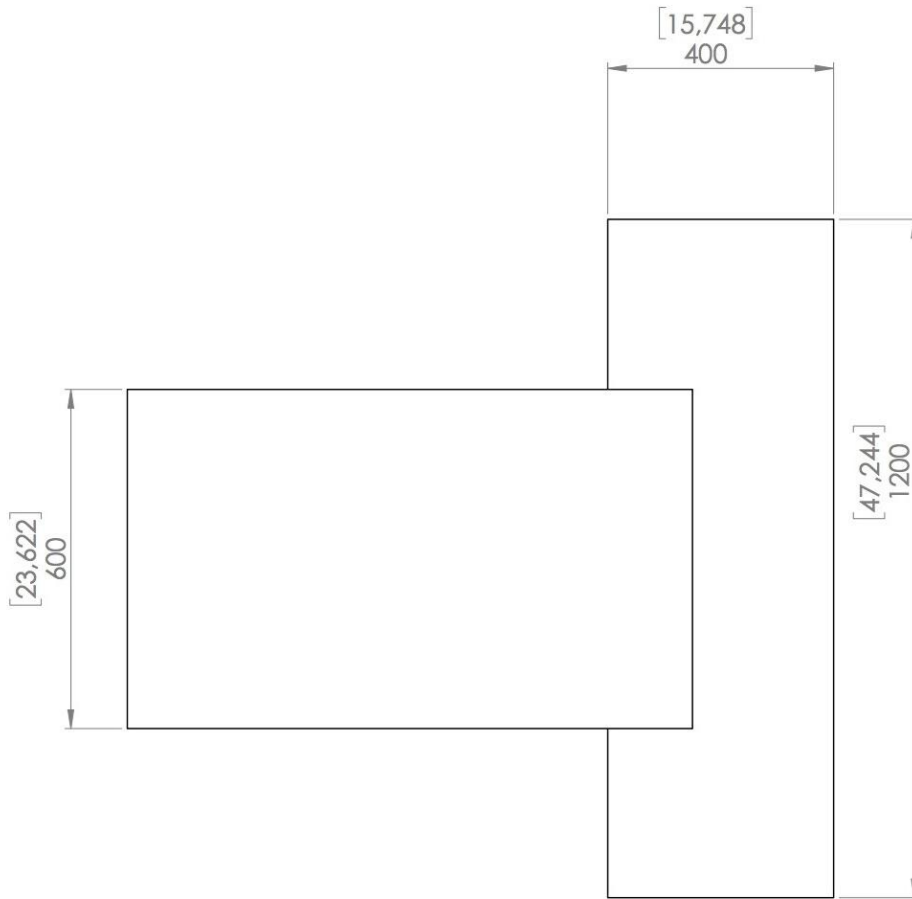
# AIRONE



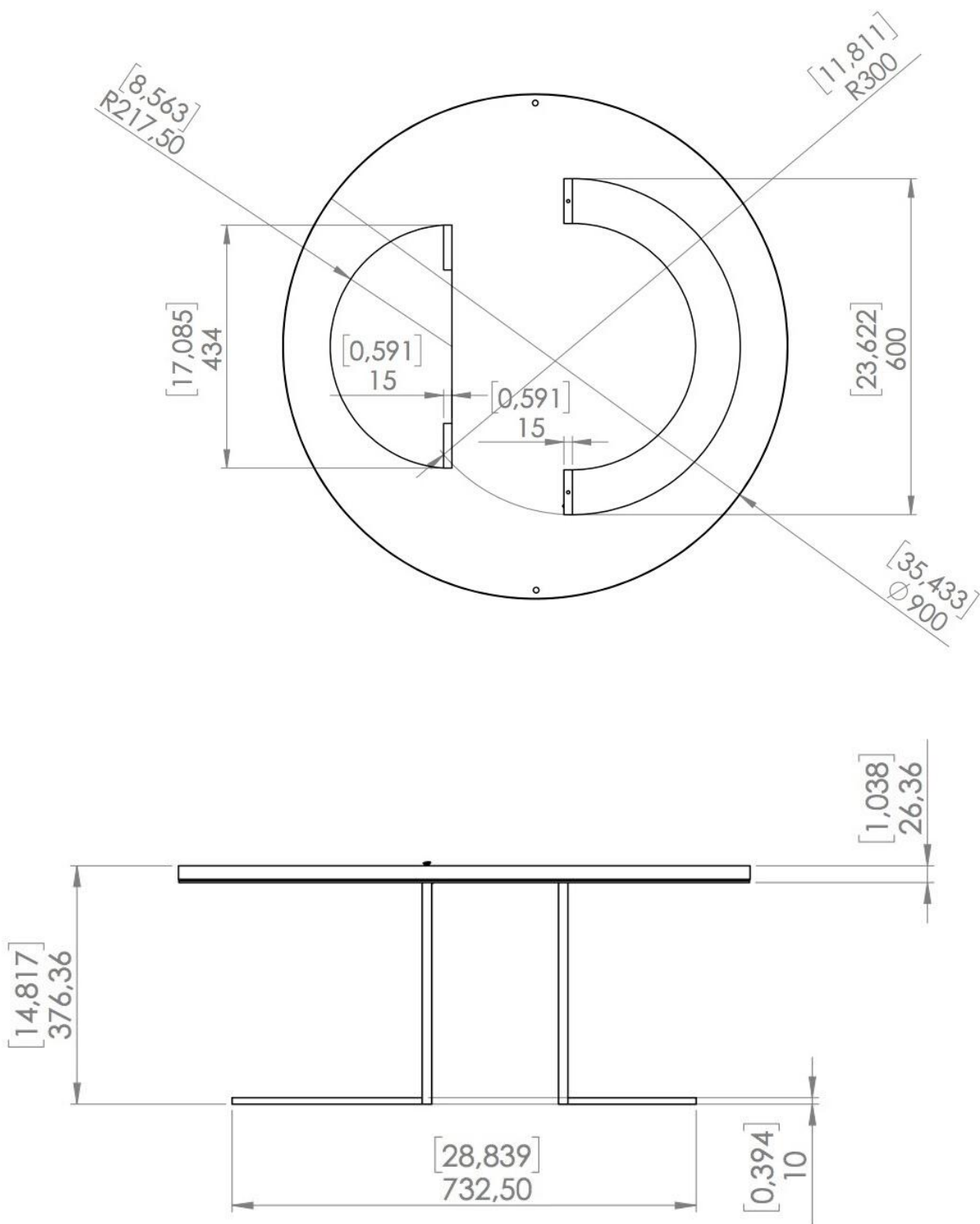
# MONOLIGHT



# OPERA



# GIOTTO



# CONTACT US



**Corso Vittorio Emanuele II 24 - 33170  
Pordenone - Italy**

**Showroom Venice - New York** (per appuntamento)

[commerciale@pasutdesign.com](mailto:commerciale@pasutdesign.com)

[info@pasutdesign.com](mailto:info@pasutdesign.com)

[#pasutdesign](https://www.instagram.com/pasutdesign)



