



Olivero

AUTOMAZIONI INDUSTRIALI



Olivero

AUTOMAZIONI INDUSTRIALI



Indice
Index

OLIVERO	7
Progettazione Design	8
Automazione Automation	10
Logistica Industriale Industrial Logistic	12
Montaggi e Manutenzioni Assembly and Maintenance	14
Tubisteria Piping	18
Alimentare Food Industry	20
Ecologico Energetico Energy and Ecology Field	22
Laterizio, Vetrario Brick, Glass Industry	24
Siderurgico Chimico Steel Chemical	28

Olivero
AUTOMAZIONI INDUSTRIALI





Siamo presenti dal 1987 sul mercato, offriamo un servizio completo di progettazione, costruzione, montaggio e manutenzione di impianti industriali e da allora siamo in continua crescita.

Siamo orientati a garantire la miglior qualità dei servizi investendo su personale qualificato, in grado di soddisfare le richieste del Cliente, con il supporto di un alto livello tecnologico e costante formazione su tecniche innovative. Abbiamo mostrato negli anni competenze sia in ambito meccanico che elettrico e, grazie a questa esperienza, siamo in grado di:

**Progettare - Realizzare - Offrire consulenza ed assistenza
Proporre una soluzione "chiavi in mano"**

We have been on the market since 1987, we offer a complete service of industrial plant design, construction, assembly and maintenance and, since then, we are continually growing.

We are oriented to ensure the best quality of services, investing on qualified personnel, able to satisfy Customer's requirements, with the support of an high technological level and a constant training on innovative techniques. Over the years, we have shown expertise in both mechanical and electrical fields, and thanks to this experience we are able to:

**Design - Construct - Offer consulting and assistance
Offer a "turnkey" solution**

A man in a light blue button-down shirt and dark trousers is standing in a bright, modern office or studio. He is holding a black marker and drawing a detailed mechanical sketch on a whiteboard. The sketch depicts a complex assembly of gears and circular components. The background is a clean, white wall with a recessed light fixture visible in the upper left. A dark grey rectangular overlay is positioned on the right side of the image, containing the text 'Progettazione Design' in white.

Progettazione Design

L'ufficio tecnico Olivero è cresciuto costantemente, affiancando alle attività storiche della Ditta quali le manutenzioni industriali, l'impiantistica e la costruzione di macchine da supporto per la produzione, l'installazione, ma anche realizzando studi e progettazione di macchine ed impianti più articolati.

Ad oggi l'ufficio tecnico è diventato l'interfaccia con il Cliente per lo sviluppo e lo studio di nuove soluzioni, implementazioni, fattibilità, calcoli e verifiche, attività che permettono la progettazione di impianti anche complessi partendo dal rilievo del sito fino alla messa in marcia.

Olivero technical office has steadily grown, supporting company historical activities such as industrial maintenance, plant and production machines construction, installation, but also carrying out studies and designs for more articulated machines and plants.

Nowadays the technical office has become the interface with the Customer to develop and design new solutions, implementations, feasibility, calculations and checks, activities allowing also the design of complex plants, starting from the on-site measurements to the start-up.

In modo sintetico le attività svolte dall'ufficio sono:

- Studi di fattibilità 2d e 3d
- Studio di layout industriali
- Rilievi presso il cliente
- Progettazione e messa in tavola
- Realizzazione dossier progetto
- Analisi rischi
- Rilievi e industrializzazione di particolari meccanici
- Calcoli e fem
- Modellazione 3d
- Progettazione macchine su specifica del cliente
- Gestione commesse
- Esplosi e distinte
- Gestione automazione
- Impianti idraulici e pneumatici
- Progettazione di quadri elettrici e di impianti di bordo macchina
- Programmazione PLC (Siemens, Rockwell, Telemecanique, ecc.)
- Realizzazione software di supervisione
- Programmazione Robot (Comau, Kuka, Abb, Fanuc, ecc.)
- Progettazione di impianti elettrici civili ed industriali
- Progettazione di impianti di illuminazione industriale e stradale

We can summarize the technical office activities as follows:

- 2d and 3d feasibility studies
- Industrial layout studies
- Customer's site measurements
- Design and layouts
- Project dossier construction
- Risk analysis
- Measurements and industrialisation of mechanical part
- Calculations and fem
- 3d modeling
- Machine design on customer specifications
- Order management
- Exploded view and bill of materials
- Automation management
- Hydraulic and pneumatic circuits
- Design of electrical panels and on-board systems
- PLC programming (Siemens, Rockwell, Telemecanique, etc.)
- Supervision software implementation
- Robot programming (Comau, Kuka, Abb, Fanuc, etc.)
- Design of civil and industrial electrical systems
- Industrial and road lighting design



Automazione Automation

Olivero, avvalendosi di uno Staff interno composto da tecnici ed ingegneri giovani e dinamici e da un gruppo di collaboratori accuratamente selezionati, è oggi in grado di offrire ai propri Clienti un servizio sempre più completo in molteplici settori con l'esperienza maturata nel corso degli anni, sia dal punto di vista meccanico che elettrico, potendo così rispondere a quelle che sono le esigenze del mercato e garantire la fornitura di impianti "chiavi in mano".

Avendo a disposizione all'interno dello stabilimento ampi spazi, ogni impianto viene montato, impiantizzato e collaudato, prima della consegna al Cliente finale.

Olivero, thanks to its staff made of young and dynamic technicians and engineers, and of a group of carefully selected collaborators, can offer to its Customers a more and more complete service in many areas, with its experience gained over the years, in both mechanical and electrical field, being able to face market needs and granting "turnkey" industrial plants.

Thanks to the availability of large areas inside its establishment, every plant is mounted, integrated and tested before the delivery to the final Customer.

Tra i vari ambiti di operatività possiamo trovare ad esempio:

- Linee di trasporto, sia di materie prime che di semilavorati o di prodotti finiti
- Aree robotizzate per la manipolazione degli elementi
- Linee di assemblaggio

I servizi che Olivero è in grado di garantire ai propri Clienti comprendono:

- Progettazione meccanica
- Progettazione di impianti pneumatici, fluidici ed oleodinamici
- Progettazione di quadri elettrici e di impianti di bordo macchina
- Programmazione PLC (Siemens, Rockwell, Telemecanique, ecc.)
- Realizzazione software di supervisione
- Programmazione Robot (Comau, Kuka, Abb, Fanuc, ecc.)
- Progettazione di impianti elettrici civili ed industriali
- Progettazione di impianti di illuminazione industriale e stradale

Operating areas are, for example:

- Transport lines, both for raw materials, semifinished and finished products
- For elements manipulation
- Assembly lines

Olivero can also provide to its Customers:

- Mechanical design
- Pneumatic and hydraulic plant design
- Electrical panel and on-board systems design
- PLC programming (e.g. Siemens, Rockwell, Telemecanique, etc.)
- Supervision software implementation
- Robot programming (e.g. Comau, Kuka, Abb, Fanuc, etc.)
- Civil and industrial electrical system design
- Street and industrial lighting systems



Logistica
industriale
Industrial
logistic

Olivero progetta e sviluppa sistemi di trasporto automatizzati "chiavi in mano" soddisfacendo le varie esigenze di trasporto e stoccaggio, riducendo i costi e aumentando l'efficienza logistica.

Le soluzioni sono sempre progettate su misura per soddisfare le specifiche necessità, sia in caso di revamping, sia in caso di nuova installazione.

Grazie all'esperienza maturata e ai suoi partner accuratamente selezionati, Olivero è in grado di fornire:

- Magazzini automatici
- Trasporti con carrelli automotori dotati di elettronica a bordo
- Trasporti a terra di vario tipo come:
 - Trasportatori a rulli
 - Trasportatori a catena
 - Trasportatori a nastro
 - Trasportatori a gravità
 - Curve motorizzate
 - Tavole deviatrici
 - Elevatori/discensori
 - Trasloelevatori

Tutti i sistemi di trasporto si adattano alle varie tipologie di prodotti da movimentare (pesi e dimensioni).

Inoltre Olivero progetta e realizza sistemi di trasporto per materiale sfuso come:

- Trasportatori a coclea
- Redler
- Elevatori a tazze
- Nastri trasportatori

Olivero designs and develops "turnkey" automatized transport systems, satisfying various transport and storage needs, reducing costs and increasing logistic efficiency.

All solutions are designed to satisfy specific needs, both for revamping and for new installations.

Thanks to the gained experience and to its carefully selected partners, Olivero can provide:

- Automatic warehouse
- Transport self-propelled cart systems with on-board electronics
- Many kinds of ground transportation:
 - Roller Conveyors
 - Chain conveyors
 - Belt conveyors
 - Gravity conveyors
 - Motorized curves
 - Diverter tables
 - Elevators / Descenders
 - Stacker cranes

All transport systems are adapted to the various kinds of products that must be moved (weights and dimensions).

Moreover, Olivero designs and creates transport systems for bulk materials:

- Screw conveyors
- Redler
- Bucket elevators
- Conveyor belts



**Montaggi e
Manutenzione**
Assembly and
Maintenance

Particolare importanza ricoprono le attività di montaggio e manutenzione. L'attività di montaggio di Olivero può riguardare sia la singola macchina che interi impianti presso la sede del Cliente, siano essi forniti direttamente dal Cliente sia che essi siano stati progettati da Olivero stessa. Siamo in grado di eseguire anche attività di riposizionamento di macchine o impianti completi con il loro smontaggio e successivo rimontaggio nello stesso stabilimento del Cliente o presso altra sede, nazionale o estera, supportati dal nostro parco macchine che consente di movimentare carichi di grosse dimensioni.

Di seguito un breve elenco delle macchine in nostro possesso:

- Galizia 20T (elettrica)
- Galizia 12T (elettrica)
- Valla 5T (elettrica)
- Manitou 50T (gasolio)

In base al tipo di attività svolta sarà rilasciata una "dichiarazione di montaggio a regola d'arte" o "dichiarazione di conformità" nel pieno rispetto delle normative vigenti.

In caso di dismissioni di macchine o impianti, siamo in grado di fornire un servizio di smantellamento, prendendoci carico anche dello smaltimento di tutto il materiale di risulta nel pieno rispetto delle norme vigenti. Grazie al personale qualificato e in continuo aggiornamento Olivero è in grado di effettuare attività di manutenzione elettriche e meccaniche, fornendo oltre la manodopera, tutta la ricambiistica necessaria per il ripristino delle funzionalità delle macchine o degli impianti.

I ricambi richiesti possono essere sia commerciali che realizzati su misura, prodotti in serie o in singole unità.

Vista la grande varietà di aziende alla quale offriamo i nostri servizi, il nostro personale viene costantemente formato per essere in grado di operare in qualsiasi contesto aziendale.

Di seguito alcune tipologie di ambienti nei quali siamo in grado di operare:

- Lavori in quota
- Lavori in spazi confinati
- Lavori in ambienti ATEX
- Lavori in ambienti esposti ad alta temperatura

Per garantire rapidità negli interventi, Olivero al proprio interno dispone di un reparto di produzione carpenteria ed un reparto per le lavorazioni meccaniche di precisione, che realizzano qualsiasi particolare non presente in commercio in tempi ridotti al minimo.



0.027
mm

ORIGIN

ZERO/ABS

HOLD

B

5

45

10

Assembly and Maintenance activities are very important to us.

Olivero assembly activity can concern both single machines and complete plants in Customer's establishment, whether they are provided directly by the Customer or have been designed by the same Olivero.

We can perform machine or complete plant repositioning activities with disassembly and subsequent reassembly in the same Customer establishment or in another national or foreign headquarter.

We can move big loads thanks to our lifting vehicles and equipment

Here are a brief list of our machines:

- Galizia 20T (electrical)
- Galizia 12T (electrical)
- Valla 5T (electrical)
- Manitou 50T (diesel fuel)

Depending on the type of activity, a "Declaration of installation in a workmanlike manner" or "Declaration of Conformity" will be issued according to current regulations.

In the case of plant or machinery disposal, we can provide to the dismantling, taking also care of all material disposal according to current regulations. Thanks to continuously updated qualified workers, Olivero can perform mechanical and electrical maintenance activities, providing manpower and all the needed spare parts for machine or plant recovery.

Required spare parts can be both commercial, and custom, and they can be produced in series or in individual unit. Because of the great variety of our Customers' companies, our personnel is constantly trained to be able to work in any business environment.

Here are some environment in which we can operate:

- Work at height
- Work in confined spaces
- Work in ATEX areas
- Work in high-temperature environments

To ensure intervention rapidity, Olivero has an in-house carpentry production department and a precision machining department, to create any non-commercial component in a short time.



Tubisteria Piping

La Olivero è in grado di realizzare impianti completi a partire dallo schema funzionale; utilizzando acciaio al carbonio, acciaio inox AISI 304 e 316 e materie plastiche (PP, PE, PVC).

I nostri procedimenti di saldatura sono garantiti da WPQR secondo EN 288.3.

I nostri saldatori sono formati e qualificati con patentini secondo EN 287.2.

Dove i diametri delle tubazioni e la tipologia di fluidi trasportati lo richiedono, siamo in grado di creare il fascicolo tecnico d'impianto e fornire la certificazione PED 97/23/CE. Dove la complessità dell'impianto necessita di un'automazione di processo, siamo in grado di fornire l'impianto "chiavi in mano".

Olivero can construct complete plants starting from the functional scheme using carbon steel, AISI 304 and 316 stainless steel and plastics (PP, PE, PVC).

Our welding proceedings are granted by WPQR according to EN 288.3.

Our welders are trained and qualified with welding licenses according to EN 287.2.

We can create a technical dossier and provide PED 97/23/CE certification when its needed because of the conduit diameters and the kind of transported fluid.

If the plant complexity needs a process automation, we can provide a turnkey plant.

Curriculum lavori eseguiti:

- Impianti olio diatermico
- Trasporto resine
- Antincendio (sprinkler e lame d'acqua)
- Aria compressa
- Vernici
- Gas tecnici
- Gas combustibili
- Fluidi alimentari
- Tubazioni incamiciate
- Tubazioni coibentate
- Centrali termiche
- Centrali di cogenerazione

Works:

- Thermal oil plants
- Resins transport
- Automatic fire suppression systems (sprinkler and water blades)
- Compressed air
- Paints
- Technical gases
- Combustible gases
- Food fluids
- Jacketed piping
- Insulated piping
- Thermal power plants
- Cogeneration plants

A photograph of a food processing factory. In the foreground, a blue conveyor belt is moving several round, light-colored food items, possibly bread rolls or pastries. The machinery is stainless steel and includes a motor and rollers. In the background, there are more conveyor belts and industrial equipment under bright lights. A dark grey rectangular overlay is positioned on the right side of the image, containing the text 'Alimentare Food Industry' in white.

Alimentare Food Industry

Il personale Olivero è formato per operare in stabilimenti di produzione di alimenti; lavora con materiali comunemente utilizzati per queste applicazioni (acciai inox in genere) ed ha un'esperienza decennale nella manutenzione e nell'installazione di linee produttive e di macchinari che comunemente si trovano in questo tipo di stabilimenti.

Olivero ha anche realizzato le seguenti macchine ed attrezzature:

- Nastri a tasche per frutta secca
- Coclee per farine per alimentazione animale e umana
- Redler
- Elevatori a tazze
- Cisterne, vasche e tramogge di contenimento

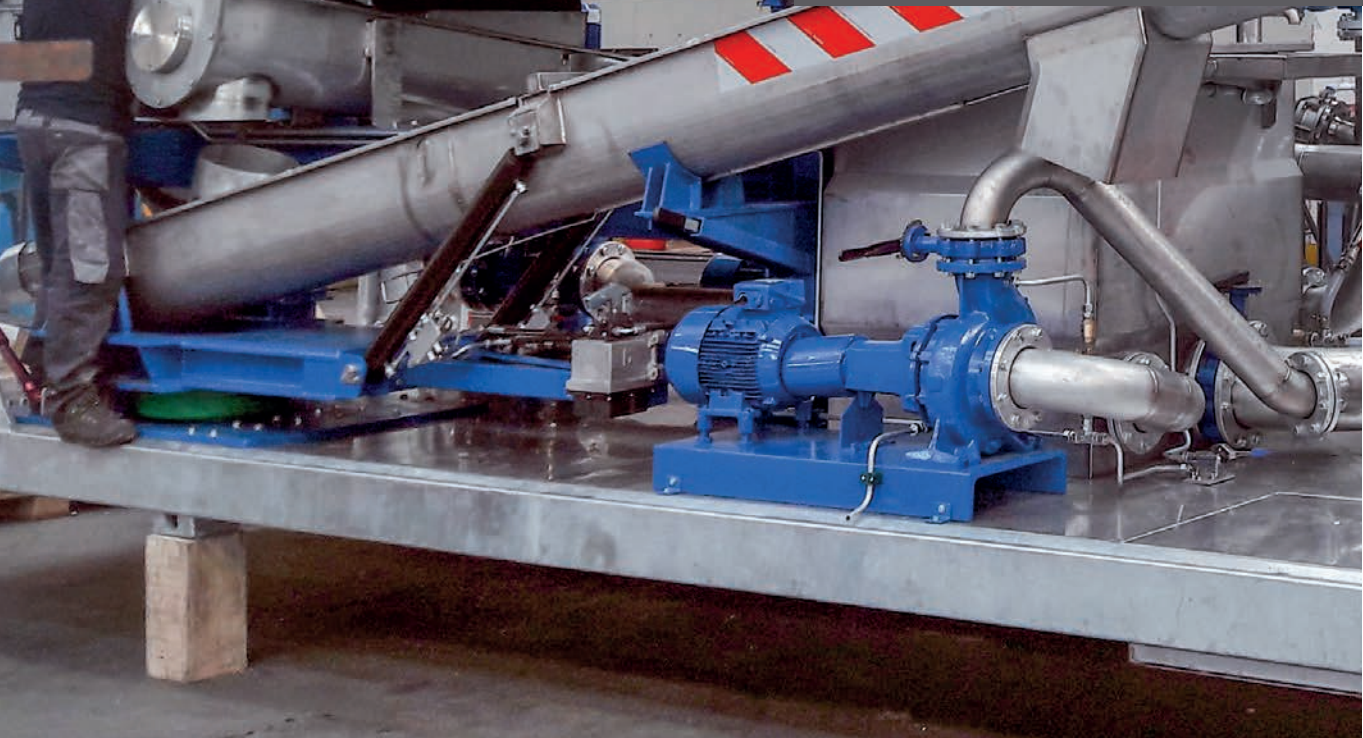
Olivero staff is trained to operate in food production plants; it can work with materials that are usually employed for these applications (generally stainless steel) and it has many years of experience in maintenance and installation of productive lines and machines that can be usually found in this kinds of plant.

Olivero has also created the following machines and equipment:

- Conveyor belts with pockets for dried fruit
- Screw conveyors for animal or human feed flours
- Redlers
- Bucket elevators
- Cisterns, tanks and containment hoppers



Ecologico
Energetico
Energy and
Ecology Field



Olivero realizza impianti per il trattamento fanghi sia a terra, sia mobili installando tutta la componentistica su scarrabili o semirimorchi, in particolare coclee e impiantistica piping.

Inoltre è in grado di fornirvi:

- Paratoie manuali, idrauliche, motorizzate
- Sgrigliatori verticali, traslanti, a draga
- Ponti sgrassatori traslanti, rotanti
- Impianti di ossidazione
- Centrifughe
- Coclee con albero, senz'albero
- Trasportatori a nastro
- Dissabbiatori

Olivero creates industrial plants for sludge treatment both on the ground, both movable, installing all the components, especially screw conveyors and piping plants, on step-decks or semi-trailers.

Moreover, Olivero can provide:

- Manual, Hydraulic, Motorized sluice gates
- Vertical, Translating, Dredge grating cleaners
- Translating, Rotating degreaser bridges
- Oxidation plants
- Centrifuges
- Screw conveyors with or without shaft
- Desanders



**Laterizio
Vetrario
Brick Glass
Industry**



Grazie all'esperienza maturata negli anni e alla costante collaborazione con Clienti leader nei loro settori, Olivero è in grado di progettare, realizzare ed installare macchine e impianti per le più svariate produzioni e movimentazioni del settore laterizio.

L'utilizzo di materiali e attrezzature sempre all'avanguardia ci permette di realizzare prodotti specifici e sviluppare progetti complessi facendo in modo di soddisfare tutte le esigenze del Cliente.

La nostra esperienza pluriennale ci ha portato a costruire diversi particolari inerenti questo settore quali:

- Dosatori argilla e terra
- Taglierine per linee alimentazione presse
- Caricatori gallette per presse
- Escavatori a tazze per argilla
- Nastri di lancio per linee alimentazione presse
- Trasportatori a tappeto
- Trasportatori a tapparelle
- Tramogge di stoccaggio argilla e terra
- Forni essiccazione

Olivero, grazie alle esperienze maturate nel corso degli anni, ma soprattutto grazie alle opportunità concesse dai nostri Clienti ed alla fiducia riposta in noi, può oggi contare su un gruppo di addetti opportunamente formati per operare all'interno delle aziende appartenenti al settore vetrario.

Tra le attività eseguite, oltre a quelle manutentive, possiamo citare il montaggio e lo smontaggio di forni, la realizzazione di linee per la movimentazione del prodotto, ecc.

Olivero ha come punto di forza una costante formazione per aggiornare le competenze del proprio personale operante nel settore, mantenendo l'attenzione sulla sicurezza.

- Redler
- Frantoi in linea
- Frantoi fine linea
- Trasportatori a rulli
- Trasportatori a cinghie
- Tavole deviatrici
- Trasportatori a nastro
- Trasportatori a tazze
- Carrelloni per cavalletti



Thanks to the experience gained over the years and to the constant collaboration with Customers leaders in their fields, Olivero can design, construct and install machines and plants for the most various productions and handlings of the brick factory.

Using cutting-edge materials and equipment, Olivero can construct specific products and develop complex projects satisfying all the needs of the Customer.

Our pluriannual experience has led us to build several parts inherent to this sector, such as

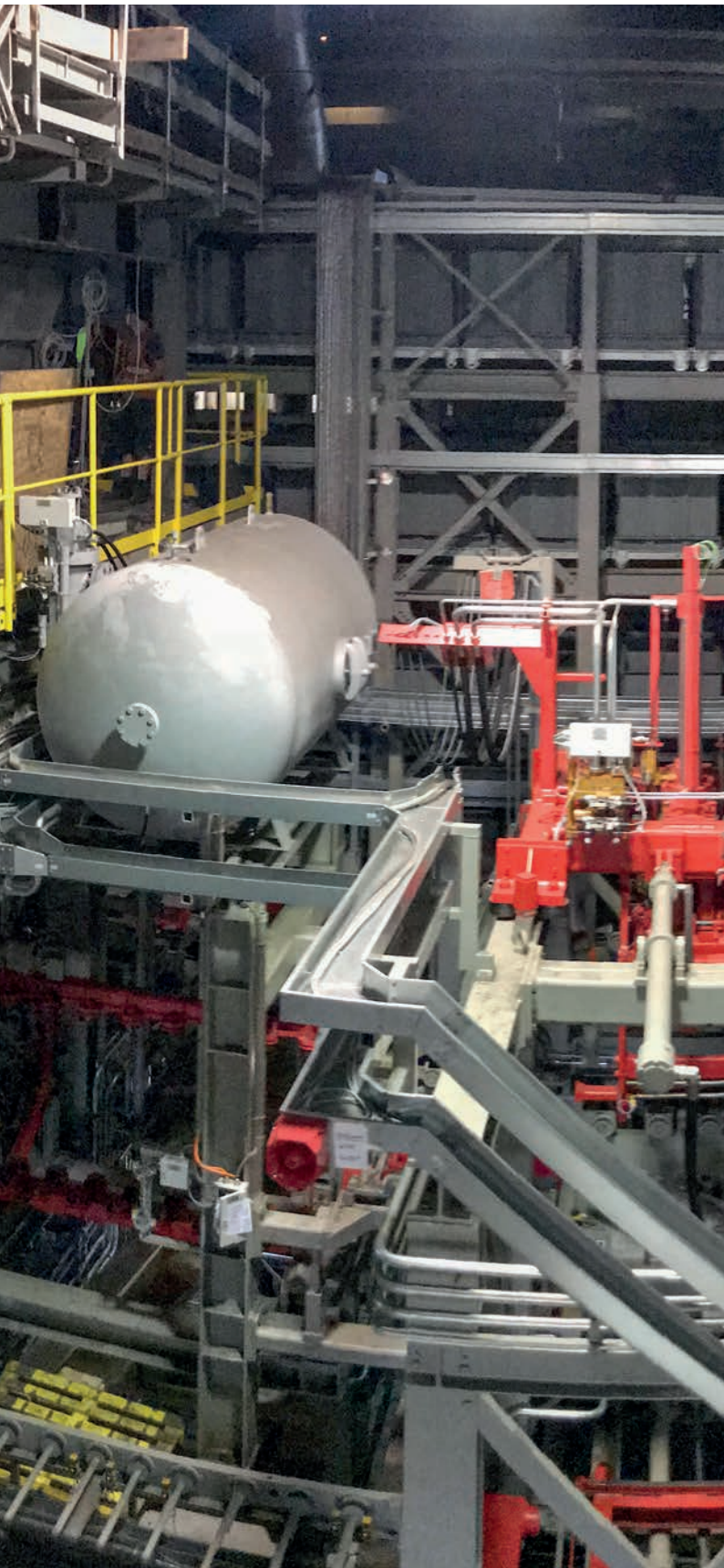
- Clay and other materials dispensers
- Cutters for press feeding lines
- Cake charger for presses
- Clay bucket excavator
- Throw conveyors for press supply line
- Belt conveyors
- Slat conveyors
- Storage hoppers for clay and other materials
- Drying ovens

Olivero, thanks to the experience gained over the years, but above all thanks to the opportunities offered by our Customers and to their trust in us, today can rely on an appropriately trained group of employees able to operate in glass enterprises.

Among the carried out activities, besides maintenance, we can include oven assembly and disassembly, construction of lines for product handling, etc.

Olivero strong point is the constant training to upgrade the skills of the staff working in the field, paying attention to safety.

- Redler
- Line crushers
- End-line crushers
- Roller conveyors
- Round belt conveyors
- Diverter tables
- Belt conveyors
- Bucket conveyor
- Rack carts



Siderurgico
chimico
Steel chemical

Grazie all'esperienza maturata negli anni, ed alla collaborazione con Clienti che operano da tempo nel settore, Olivero è in grado di progettare, realizzare ed installare macchine per l'impiego nell'industria siderurgica e industria chimica.

Il nostro obiettivo è quello di soddisfare a pieno le esigenze del Cliente, grazie all'utilizzo di materiali e attrezzature sempre all'avanguardia, riuscendo così a realizzare prodotti in grado di resistere al contatto di agenti chimici aggressivi, piuttosto che a temperature di esercizio molto elevate.

Alcuni esempi delle macchine che siamo in grado di realizzare sono:

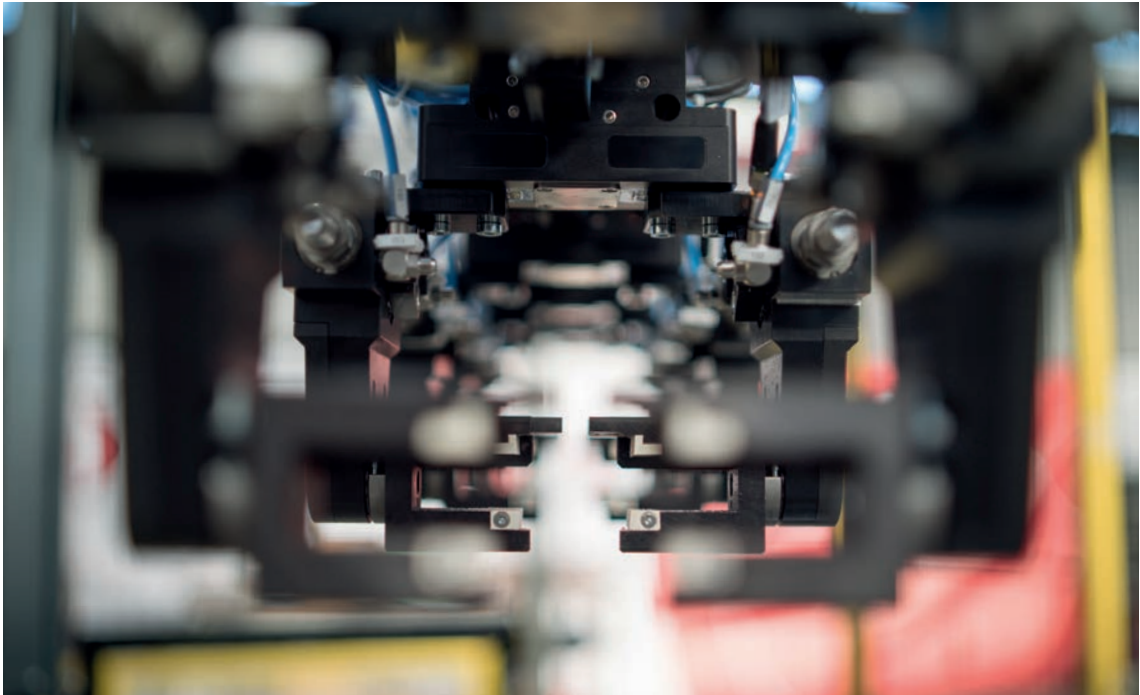
- **Trasportatori a rulli**
- **Trasportatori a catena**
- **Trasportatori a nastro**
- **Trasportatori a gravità**
- **Curve motorizzate**
- **Tavole deviatrici**
- **Elevatori, discensori**
- **Trasloelevatori**

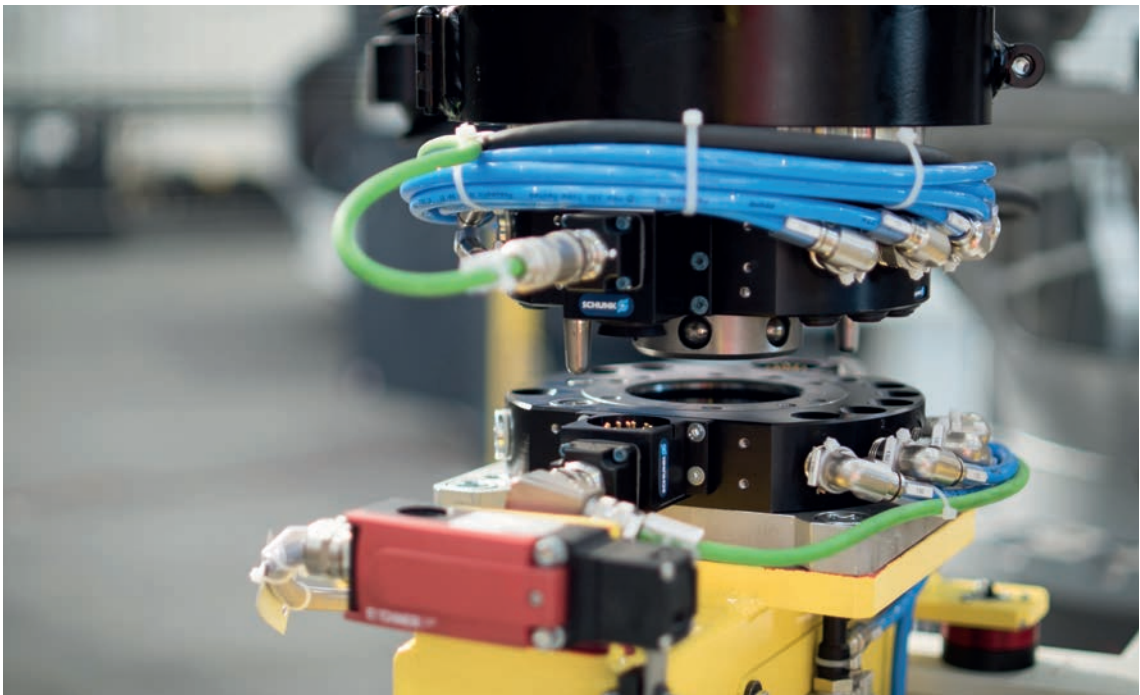
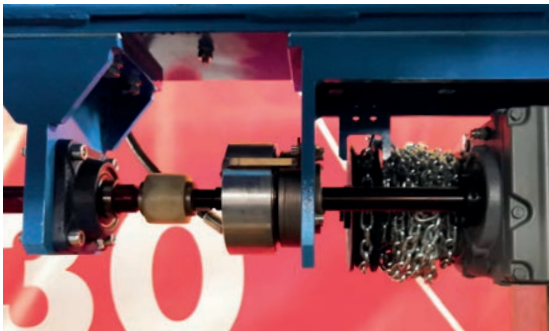
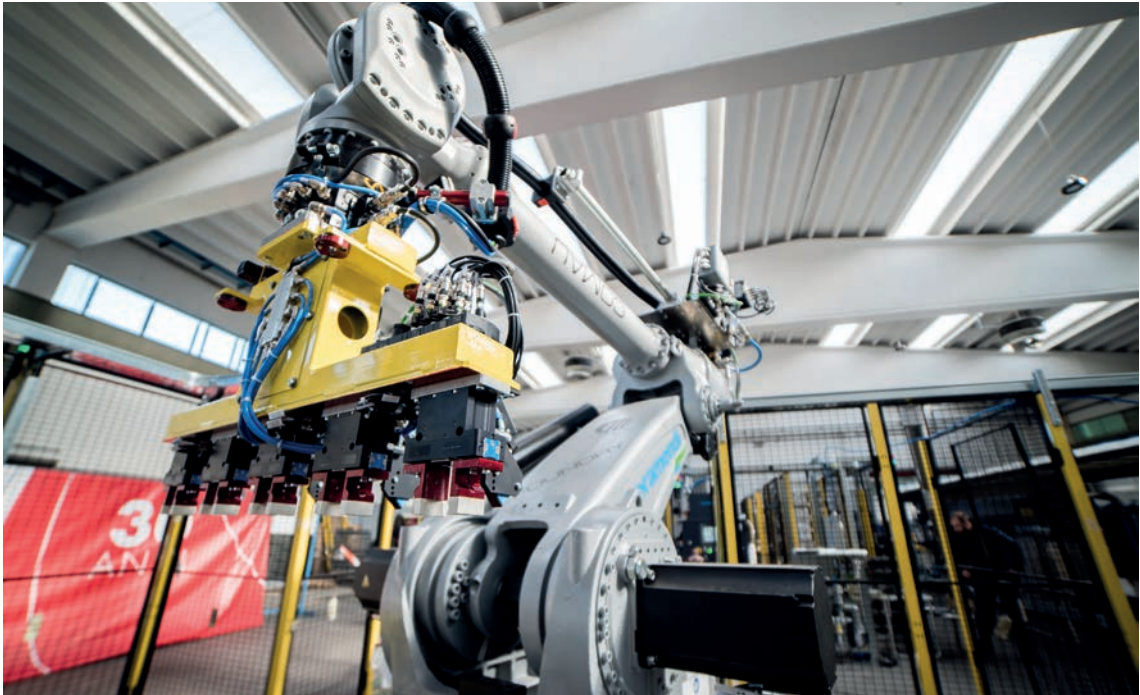
Thanks to the experience gained over the years and to the collaboration of Customers working in this field, Olivero can design, construct and install machines used in steel and chemical industry.

Our goal is to satisfy Customer needs completely, thanks to forefront materials and equipment, being able to create products that can resist the contact with aggressive chemical agents or very high operating temperatures.

For example, we can construct:

- **Roller Conveyors**
- **Chain conveyors**
- **Belt conveyors**
- **Gravity conveyors**
- **Motorized curves**
- **Diverter tables**
- **Elevators, Descenders**
- **Stacker cranes**





The logo for Olivero Group features a stylized 'O' icon composed of two overlapping circles, one light grey and one dark grey. To the right of the icon, the word 'Olivero' is written in a bold, red, sans-serif font, followed by 'Group' in a smaller, dark grey, sans-serif font. Below the main text, the words 'NETWORK BUSINESS SOLUTIONS' are written in a small, dark grey, all-caps, sans-serif font.

Olivero Group
NETWORK BUSINESS SOLUTIONS

The logo for Olivero marco features a stylized 'O' icon composed of two overlapping circles, one light grey and one dark grey. To the right of the icon, the word 'Olivero' is written in a bold, red, sans-serif font, followed by 'marco' in a smaller, dark grey, sans-serif font. Below the main text, the words 'IMPIANTI E MANUTENZIONI INDUSTRIALI' are written in a small, dark grey, all-caps, sans-serif font.

Olivero marco
IMPIANTI E MANUTENZIONI INDUSTRIALI

The logo for Olivero mex features a stylized 'O' icon composed of two overlapping circles, one light grey and one dark grey. To the right of the icon, the word 'Olivero' is written in a bold, red, sans-serif font, followed by 'mex' in a smaller, dark grey, sans-serif font.

Olivero mex

The logo for Olivero sn features a stylized 'O' icon composed of two overlapping circles, one light grey and one dark grey. To the right of the icon, the word 'Olivero' is written in a bold, red, sans-serif font, followed by 'sn' in a smaller, dark grey, sans-serif font.

Olivero sn

The logo for O-key Automation features a stylized 'O' icon composed of two overlapping circles, one light grey and one dark grey. To the right of the icon, the word 'key' is written in a bold, red, sans-serif font. Below the main text, the word 'AUTOMATION' is written in a small, dark grey, all-caps, sans-serif font.

O-key
AUTOMATION





Olivero

AUTOMAZIONI INDUSTRIALI



Olivero S.r.l.

Strada del Santuario 74

12045 Fossano (Cn)

tel.: (+39) 0172 646456

www.oliveroimpianti.it