

# Portfolio Selection

Case History

2024

P 03	1.0	<b>Chi siamo</b>
P 06	2.0	<b>Case History</b>
P 07	2.1	<b>NEXI</b> Physical Branding & Wayfinding
P 13	2.2	<b>EXPO DUBAI 2021</b> Grafica editoriale
P 18	2.3	<b>REGINA MUNDI</b> Rebranding & Identity
P 25	2.4	<b>RCS MEDIA GROUP</b> Formazione tecnica
P 27	2.5	<b>ENERGIA MEDIA</b> Ottimizzazione dei processi
P 31	2.6	<b>BANCA WIDIBA</b> E-commerce e Merchandising
P 35	3.0	<b>References</b>

# › 1.0 Chi siamo

&gt; 1.1

# Chi siamo



## Puntiamo ad un rapporto collaborativo con i nostri clienti

Ascoltiamo attentamente le persone e le loro idee creando rapporti produttivi e trasparenti, in grado di durare nel tempo.

Ogni progetto ha bisogno di un team coeso e i collaboratori delle aziende clienti sono i nostri partner di riferimento.



## Lavoriamo con persone che credono nel loro progetto

Siamo partner di fiducia ed efficaci problem solver per le agenzie nazionali e internazionali alla ricerca di soluzioni creative.

Siamo al fianco delle realtà che hanno un business consolidato e puntano, attraverso una comunicazione efficace, a crescere e a superarsi.



## Progettazione e realizzazione, consulenza e formazione

Dalla brand identity al setup di uno stand fieristico, dal sito web alla promozione online, fino alla comunicazione sui social media.

Diamo un supporto concreto a chi vuole innovare al passo delle nuove tecnologie e tendenze, anche con ore di formazione.

# Cosa facciamo

## **Strategy**

Elaboriamo strategie di marketing tailor-made definendo obiettivi specifici e risultati misurabili proponendo soluzioni a medio-lungo termine nel mercato digitale e tradizionale.

## **Creativity**

Sviluppiamo progetti di comunicazione integrata di natura istituzionale curandone il brand e la visual identity. Forniamo consulenza e soluzioni in stampa e merchandising.

## **Engagement**

Interveniamo sulla web reputation analizzando lo stato di salute di una piattaforma web elaborandone un riammodernamento estetico, funzionale e delle sue prestazioni.

## **Business Services**

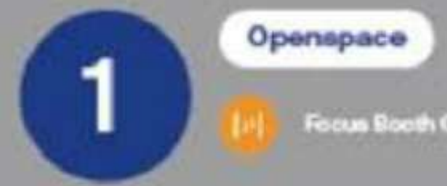
Applichiamo le principali tecniche di digital advertising per la lead generation e la brand reputation con l'obiettivo di incrementare la visibilità e ottimizzare i canali di vendita.

# › 2.0 Case History

> 2.1

# Physical Branding & Wayfinding

NEXI



› 2.1

# Physical Branding & Wayfinding

**NEXI**

Realizzazioni principali:

- figurini tecnici e progettazione grafica
- wayfinding
- segnaletica al piano
- wrapping arredi
- decorazione d'interni
- pellicole privacy
- produzione, coordinamento e allestimento

Scopri di più:

› [bbang.it](https://bbang.it)

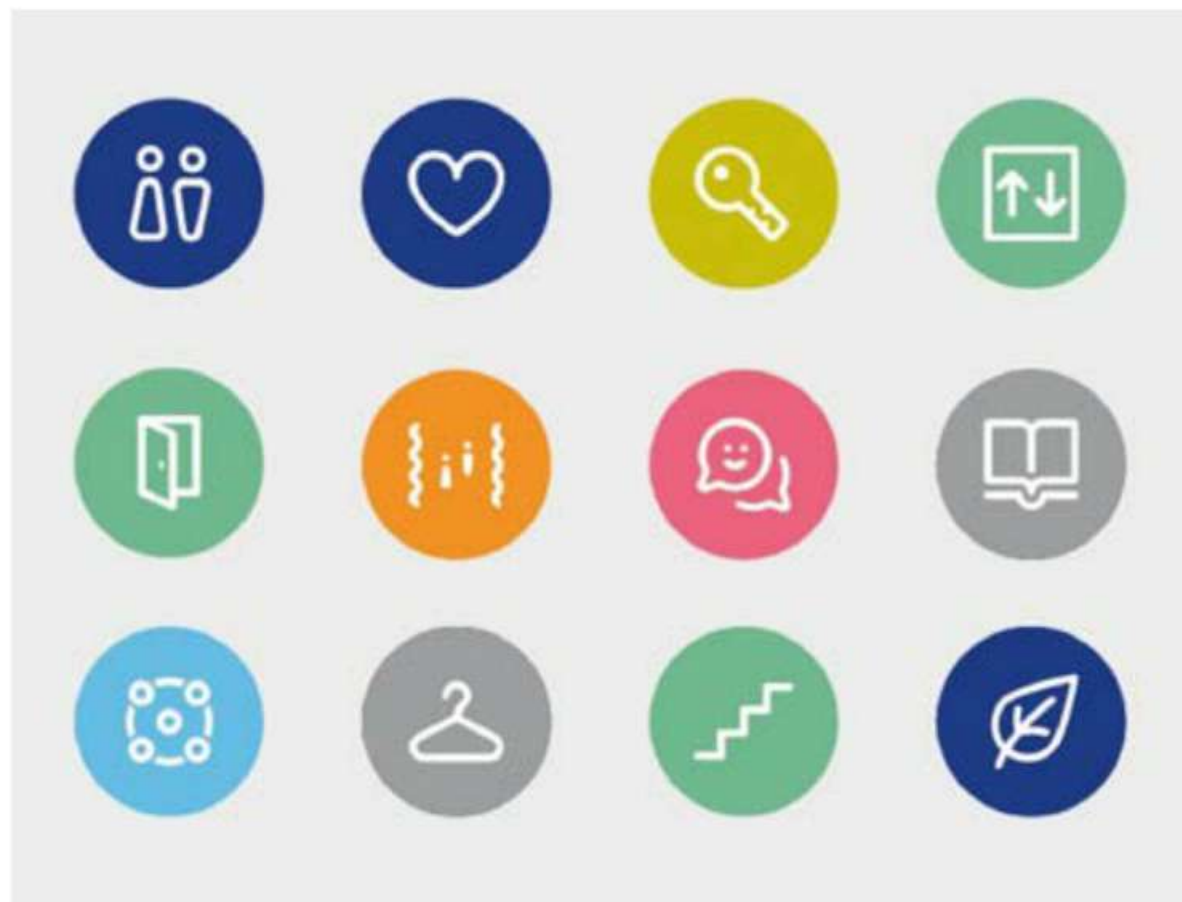
Nel contesto della riqualificazione degli spazi aziendali di Nexi a Milano e Roma, BBANG ha sviluppato un sistema di segnaletica e wayfinding al fine di migliorare l'esperienza dei dipendenti, semplificando l'accesso ai vari settori dell'azienda e creando un ambiente di lavoro più accogliente e funzionale. Questo progetto risponde alle nuove esigenze post-Covid, in cui la flessibilità nell'accesso e nell'utilizzo degli spazi è diventata essenziale.

A partire dalle planimetrie, sono stati realizzati i figurini tecnici e selezionati i migliori supporti e strumenti per realizzare gli allestimenti. Dopo la fase di prototipazione, BBANG si è occupata di produzione e messa in opera.

› 2.1

## Segnaletica al piano e wayfinding

La segnaletica wayfinding è stata progettata per guidare i dipendenti all'interno dei complessi edifici. Ogni area è stata identificata con un'icona distintiva e un sistema cromatico. Sono stati utilizzati materiali di alta qualità, pensati per resistere all'usura e all'abrasione, e identificati strumenti che permettessero un eventuale aggiornamento, ad esempio sistemi magnetici per il riposizionamento dei segnali a bandiera.



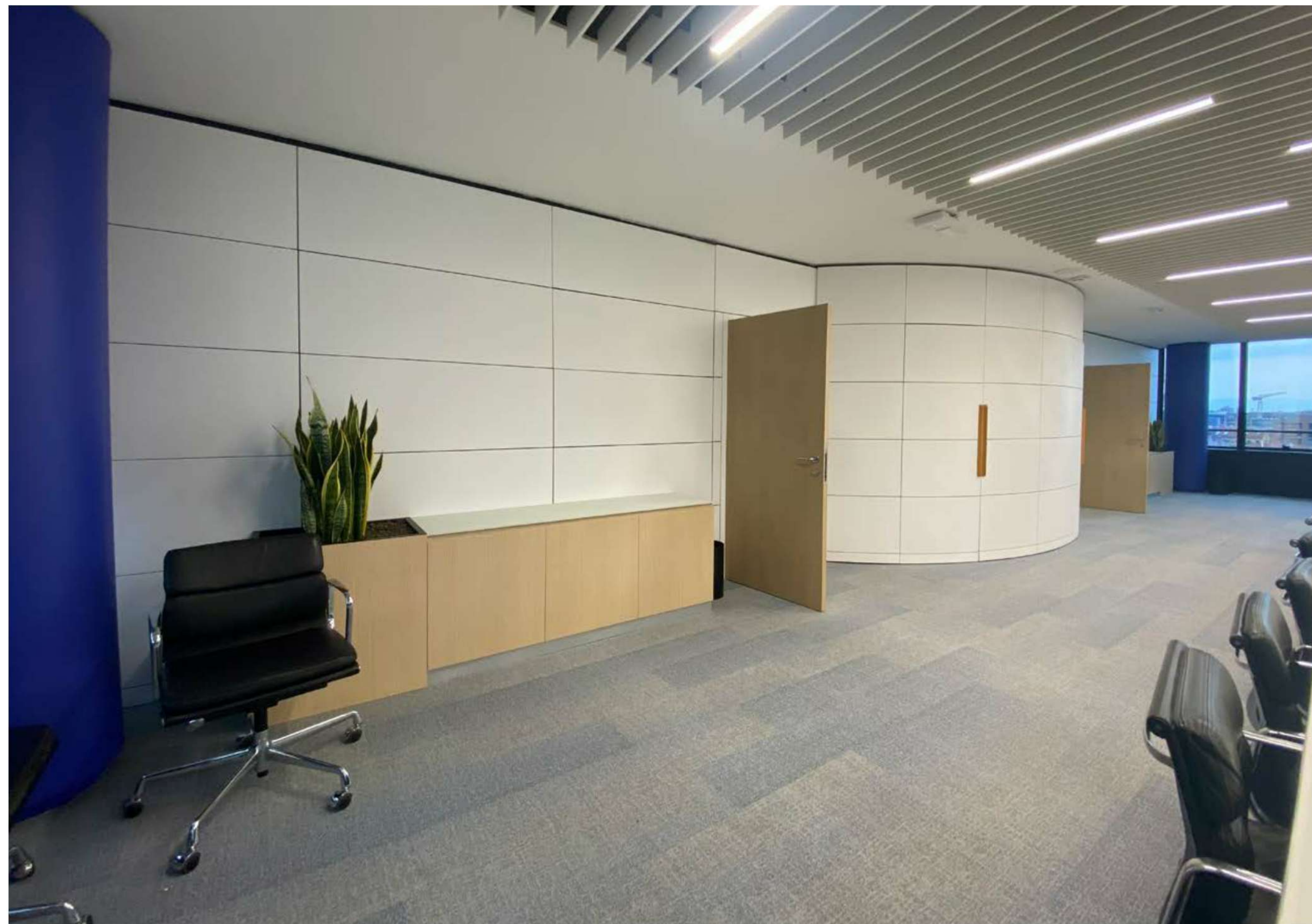


> 2.1

## Wrapping arredamento e riqualificazione ambienti

Seguendo le linee guida del brand, molti ambienti sono stati riqualificati attraverso la tecnica del wrapping: le pareti mobili e gli arredi sono stati rivestiti con pellicole di altra qualità. Questa soluzione ha contribuito a trasformare l'ambiente di lavoro, rendendolo più accogliente e rispecchiando l'identità aziendale.

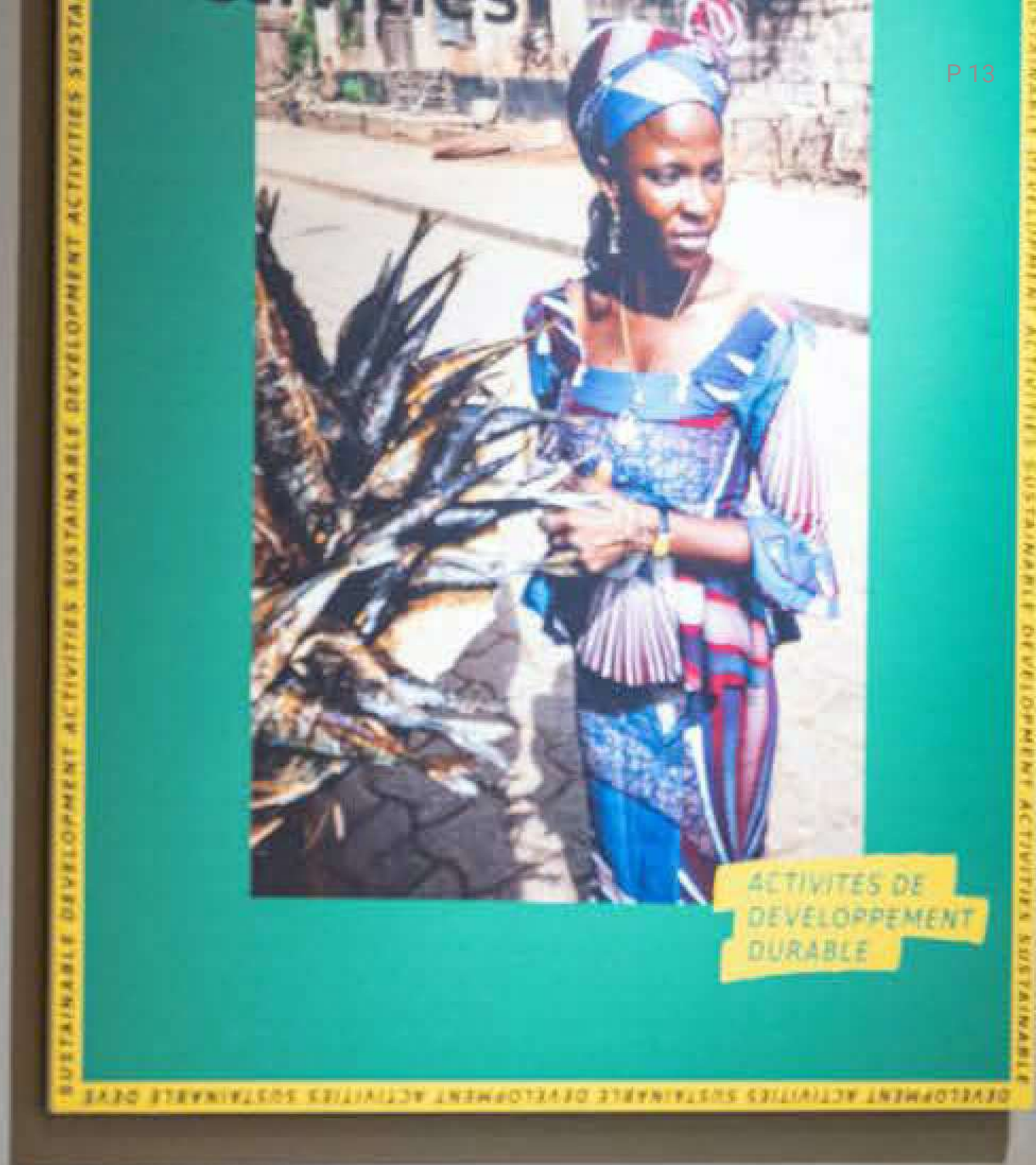
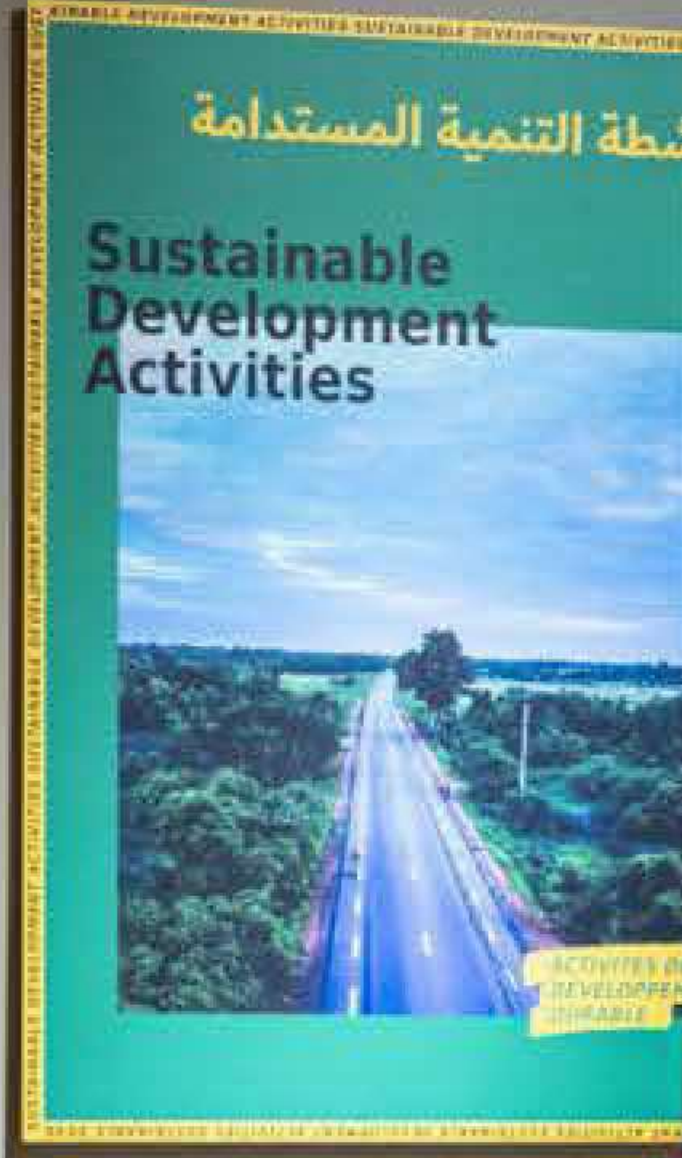
Il totale finale dei metri quadri di rivestimento supera i 2500 mq.





# Grafica editoriale

EXPO DUBAI 2021



› 2.2

# Grafica editoriale

## EXPO DUBAI 2021

Realizzazioni principali:

- impaginazione contenuti
- adattamento kit grafico
- realizzazione esecutivi di stampa

Scopri di più:

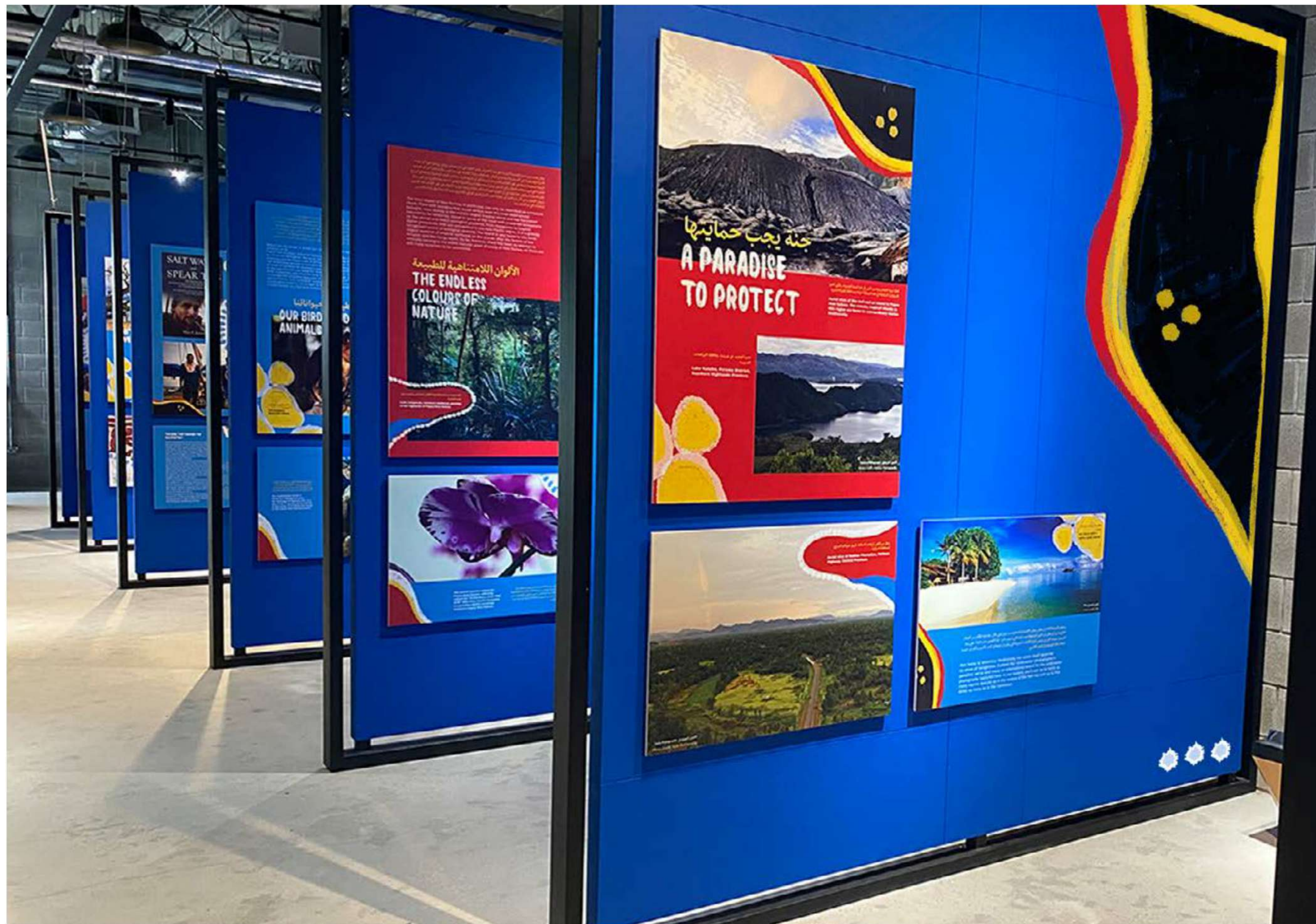
› [expo2020dubai.com](https://expo2020dubai.com)

In occasione dell'esposizione universale 2020, organizzata poi nel 2021 a Dubai, BBANG ha partecipato alla realizzazione grafica degli allestimenti per i padiglioni di alcuni Stati partecipanti.

Abbiamo realizzato i pannelli informativi - in lingua inglese e in arabo - di Antigua e Barbuda, Bahamas, Benin, Buthan, Cyprus, Dominica, Eswatini, Laos, Palau, Panama, Papua New Guinea, Saint Vincent, Somalia, Trinidad & Tobago e Zambia.

> 2.2

# Papua New Guinea



› 2.2

# Palau



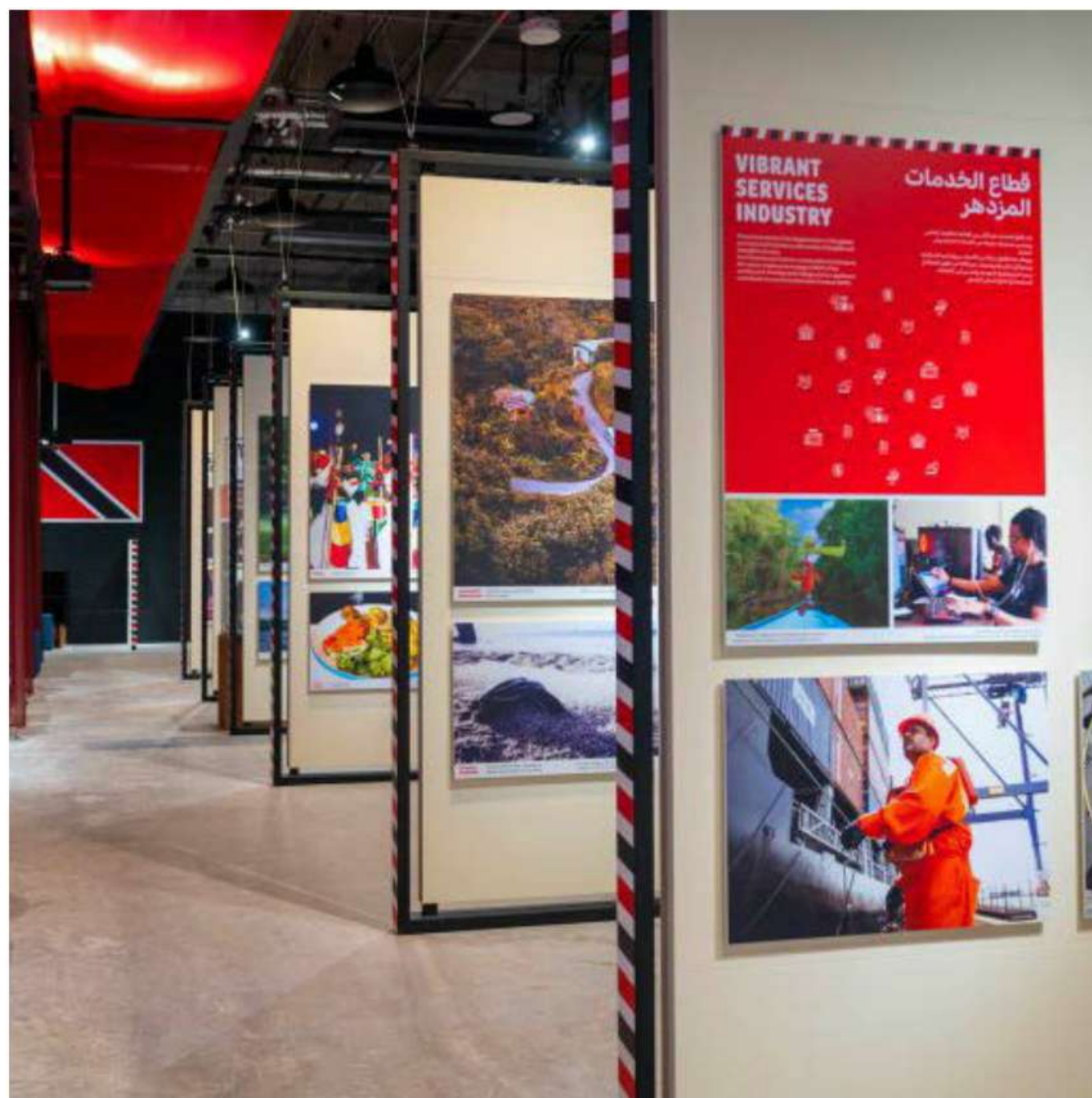
BBANG



CLIENT/  
Expo Dubai

PROJECT&SERVICES/  
Grafica editoriale

YEAR/  
2021



# Rebranding & Identity

REGINA MUNDI



› 2.3

# Rebranding & Identity

## REGINA MUNDI

Realizzazioni principali:

- nuovo logo
- brand identity
- lancio e digital strategy
- restyling sito web
- segnaletica esterna
- decorazione d'interni e wayfinding

Scopri di più:

- › [scuolareginamundi.it](https://scuolareginamundi.it)
- › [bbang.it](https://bbang.it)

Regina Mundi è una scuola storica di Milano che porta avanti il suo modello educativo dall'infanzia al liceo. Il CDA della Cooperativa che gestisce l'istituto si è trovato davanti alla necessità di rafforzare la propria identità e comunicarla in modo più chiaro e diretto. Così, dopo un percorso di revisione profondo, nasce il nuovo logo, creato a partire dall'idea di mostrare visivamente i valori e gli obiettivi della scuola.

BBANG ha seguito la parte di design e coordinato il lancio attraverso strumenti di comunicazione online e offline all'interno della scuola e tra le famiglie.

In seguito il progetto di rebranding è stato completato con lo studio del nuovo sito web e con il progetto di personalizzazione degli spazi all'interno e all'esterno della scuola.

› 2.3

## Restyling logo & Brand identity

Il nuovo logo di Regina Mundi nasce dall'intento di raccontare l'identità della scuola attraverso 4 valori fondamentali rappresentati con semplici segni geometrici.

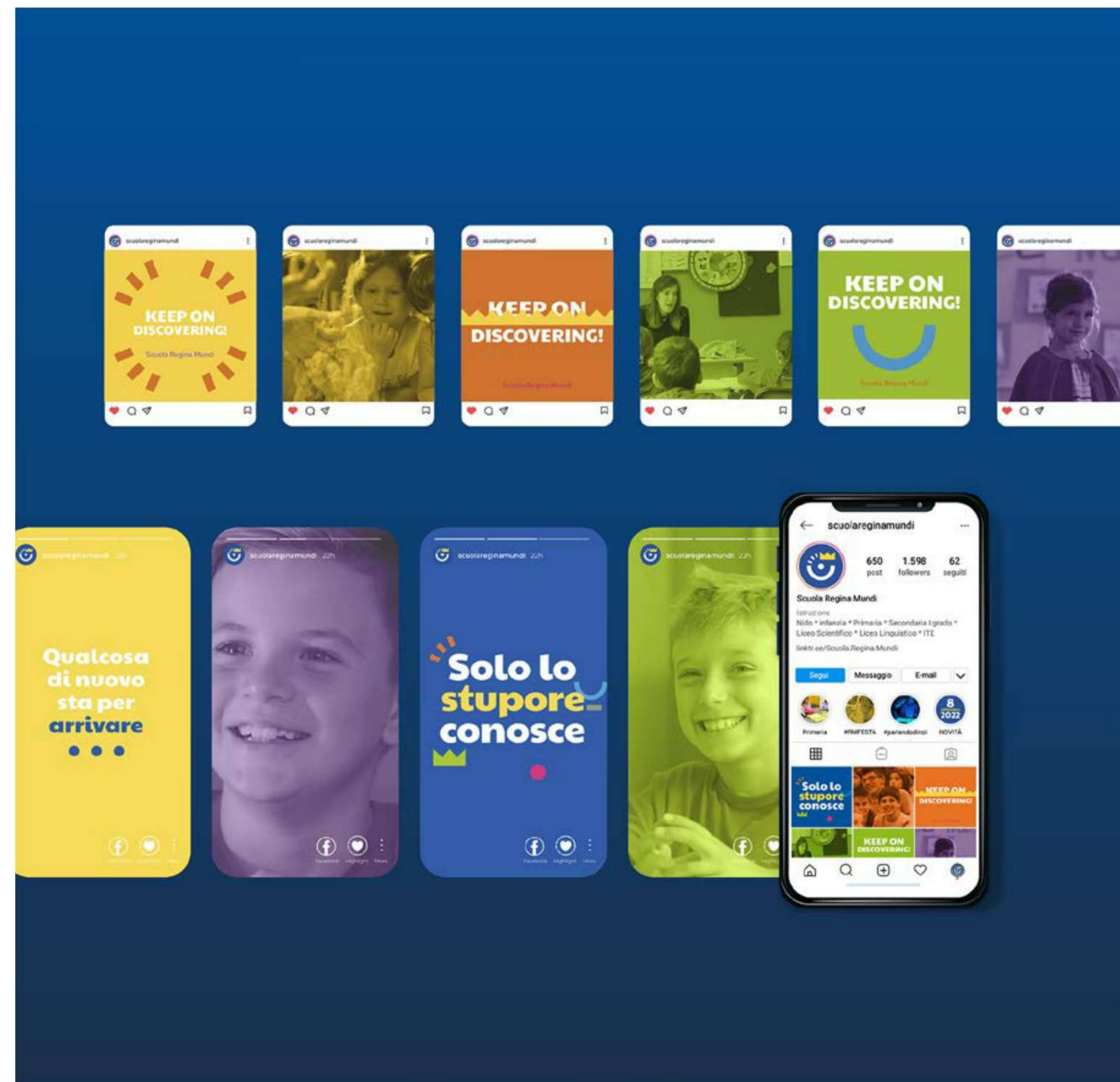
È stata poi sviluppata l'immagine coordinata del brand e applicata su tutti gli strumenti istituzionali necessari alla scuola.



> 2.3

## Digital strategy

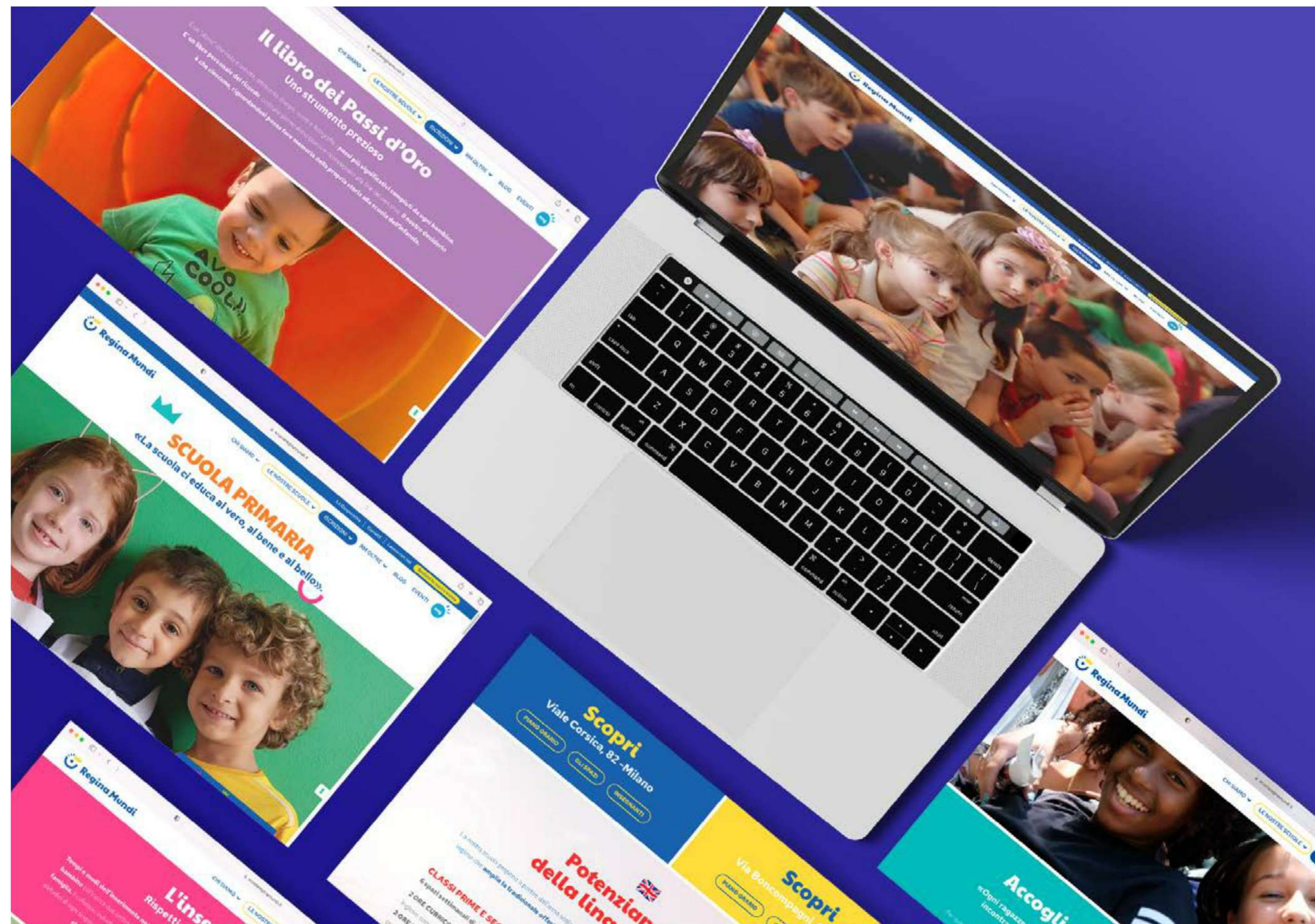
Per il lancio della nuova immagine e in occasione dell'inizio del nuovo anno scolastico, è stato organizzato un evento streaming, anticipato da una campagna social che, indizio dopo indizio, ha svelato ciò che stava per succedere.



› 2.3

## Sito web

Il vecchio sito della scuola è stato riorganizzato e riprogettato seguendo le guidelines della nuova brand identity. La richiesta era quella di renderlo più intuitivo e più emozionale. Per questo la scelta delle fotografie è stata al centro della ricerca, così come lo studio di una nuova sitemap e del megamenù che facilitassero l'accesso a tutti i contenuti.



› 2.3

## Segnaletica esterna, decorazione d'interni e wayfinding

BBANG ha curato design e produzione di insegne e segnaletica per entrambe le sedi della scuola. Le pareti dei piani sono state decorate in base all'ordinamento di riferimento; sono stati prodotti totem, targhe e installati schermi per il digital signage e wayfinding.





> 2.4

# Formazione tecnica

RCS MEDIA GROUP



CLIENT/  
RCS

PROJECT&SERVICES/  
Formazione tecnica

YEAR/  
2022-2023

› 2.4

# Formazione tecnica

RCS MEDIA GROUP

Attività principali:

- analisi e consulenza
- fixing e debugging
- report sull'uso del software e sulle prestazioni
- formazione nelle varie redazioni nazionali
- raccolta feedback per future ottimizzazioni

Per RCS MediaGroup, BBANG si è occupata del coordinamento della formazione tecnica sul software di pubblicazione di corriere.it e di tutte le testate nazionali.

Ha partecipato all'analisi delle funzionalità del software fornendo consulenza per migliorarne la semplicità di utilizzo segnalando i relativi bug al reparto di sviluppo.

Ha formato i giornalisti del Corriere della Sera delle diverse redazioni italiane: Torino, Roma, Firenze, Padova, Trento, Napoli, Bari e, soprattutto, Milano.

&gt; 2.5

# Ottimizzazione dei processi

ENERGIA MEDIA



› 2.5

# Ottimizzazione dei processi

## ENERGIA MEDIA

Realizzazioni principali:

- nuovo sito web
- implementazione di Microsoft OneDrive
- integrazione di Zoho CRM e Bigin
- integrazione di Microsoft365
- intergrazione di goToMeeting e goToWebinar

Scopri di più:

› [energiamedia.it](https://energiamedia.it)

Energia Media è una realtà complessa che mette al centro la comunicazione: porta avanti progetti di sviluppo per territori e aree urbane creando network tra aziende e istituzioni, promuovendo appuntamenti culturali e di confronto.

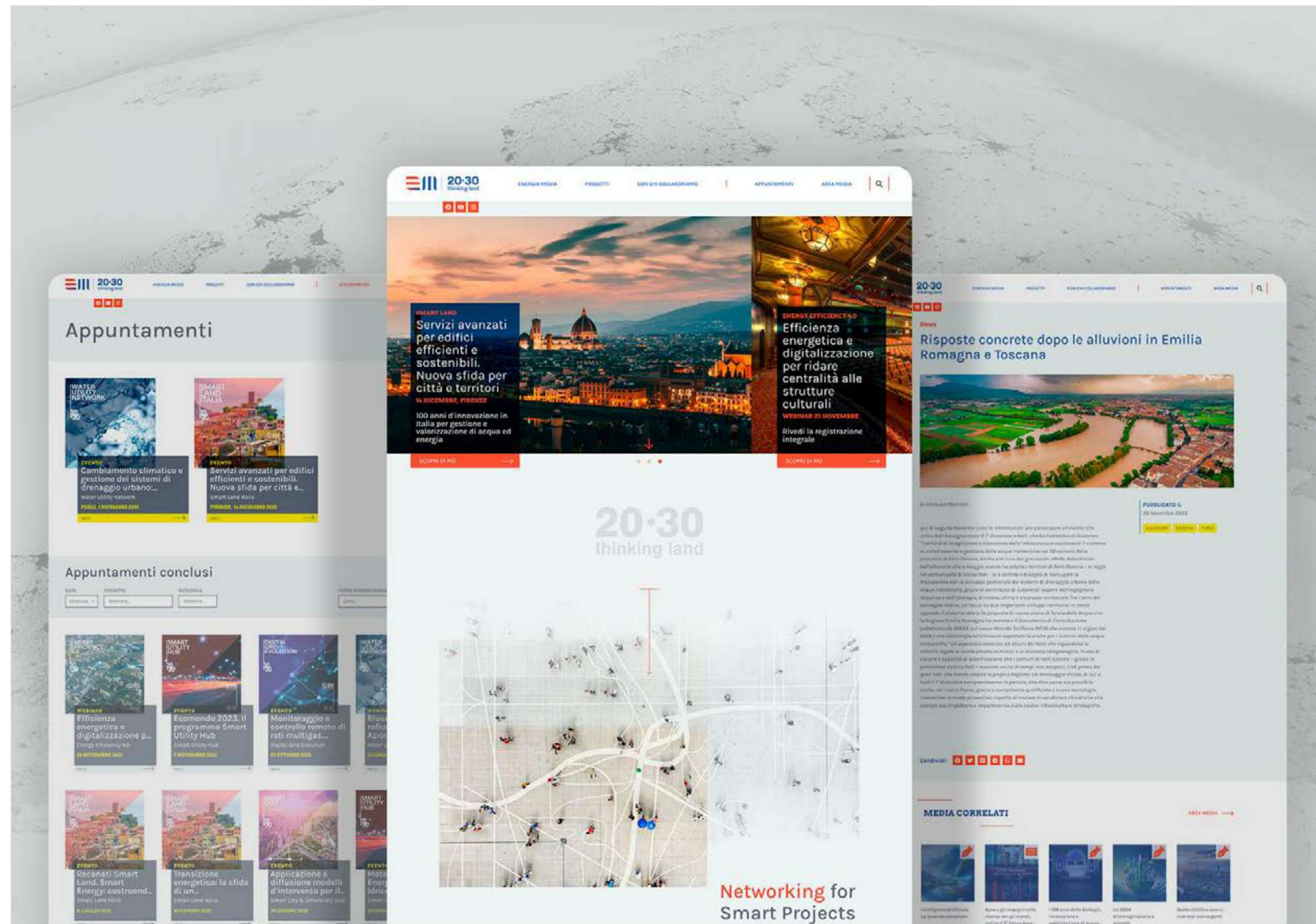
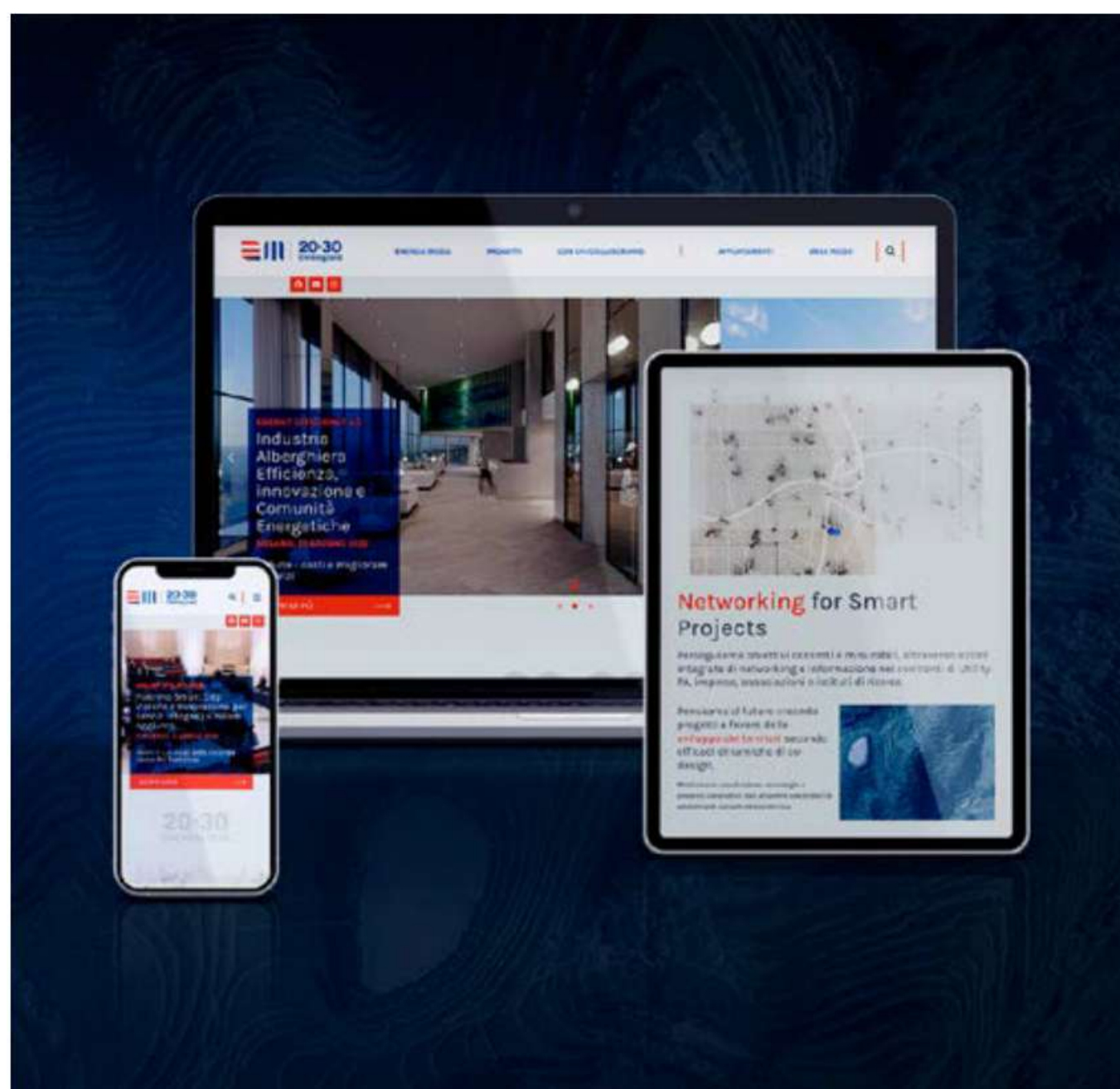
Era necessario che il nuovo portale online non fosse soltanto una vetrina per l'agenzia, ma un touchpoint di comunicazione ed engagement, uno strumento di registrazione e di accesso agli archivi. Per questo il sito è stato ricostruito partendo da una nuova sitemap e da una migliore gestione dei flussi, oltre che riprogettato graficamente.

Un'altra sfida per BBANG è stata creare un sistema integrato di comunicazione che permettesse ad Energia Media di controllare tutte le fasi di acquisizione di un lead e coordinare strumenti come un CRM, i software per la gestione di newsletter e campagne, ma anche per l'organizzazione e l'iscrizione agli appuntamenti.

› 2.5

# Il portale

Realizzato con Wordpress, Elementor Pro e Crocoblock, il nuovo sito presenta la realtà Energia Media a 360°: visione, progetti, eventi e contenuti. Nel portale, infatti, è possibile conoscere i dettagli di ogni progetto e gli eventi ad esso dedicati, iscriversi e consultare l'archivio media, il tutto organizzato con una fitta rete di interconnessioni.



> 2.5

## Newsletter e gestione dei contatti

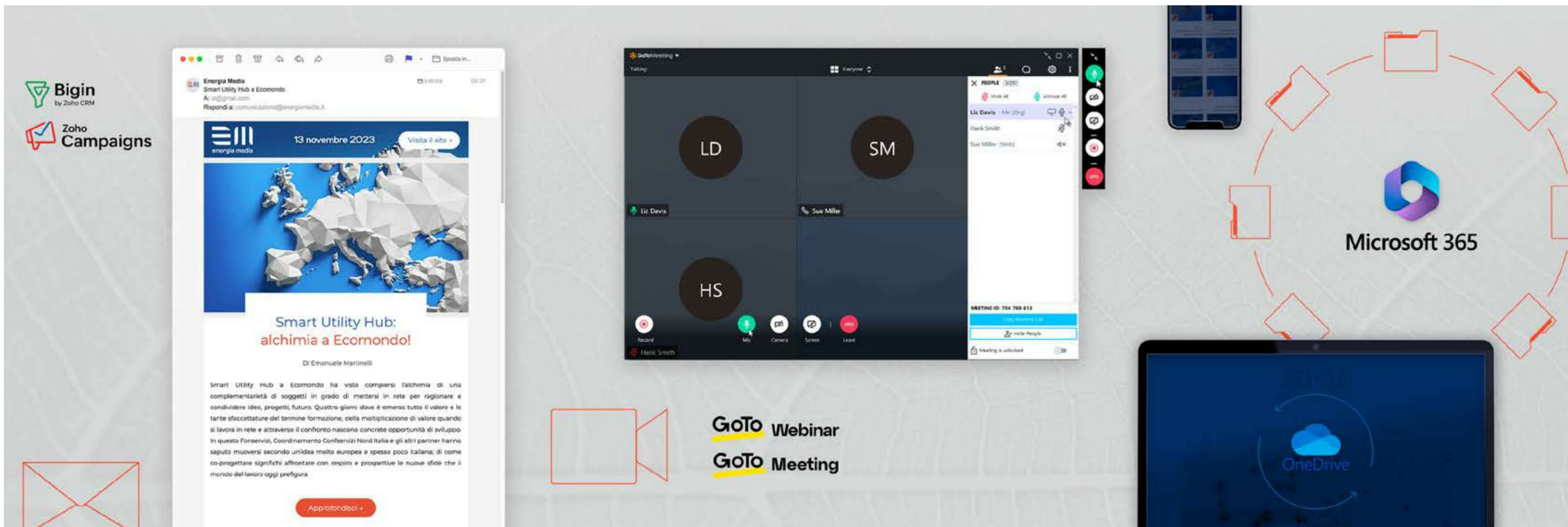
Attraverso Zoho, il CRM scelto per Energia Media, è possibile gestire i contatti e le campagne di digital marketing.

## Piattaforma per webinar e conferenze

GoToWebinar e GoToMeeting permettono ad Energia Media di organizzare e realizzare conferenze e workshop online.

## Strumenti di lavoro e sincronizzazione

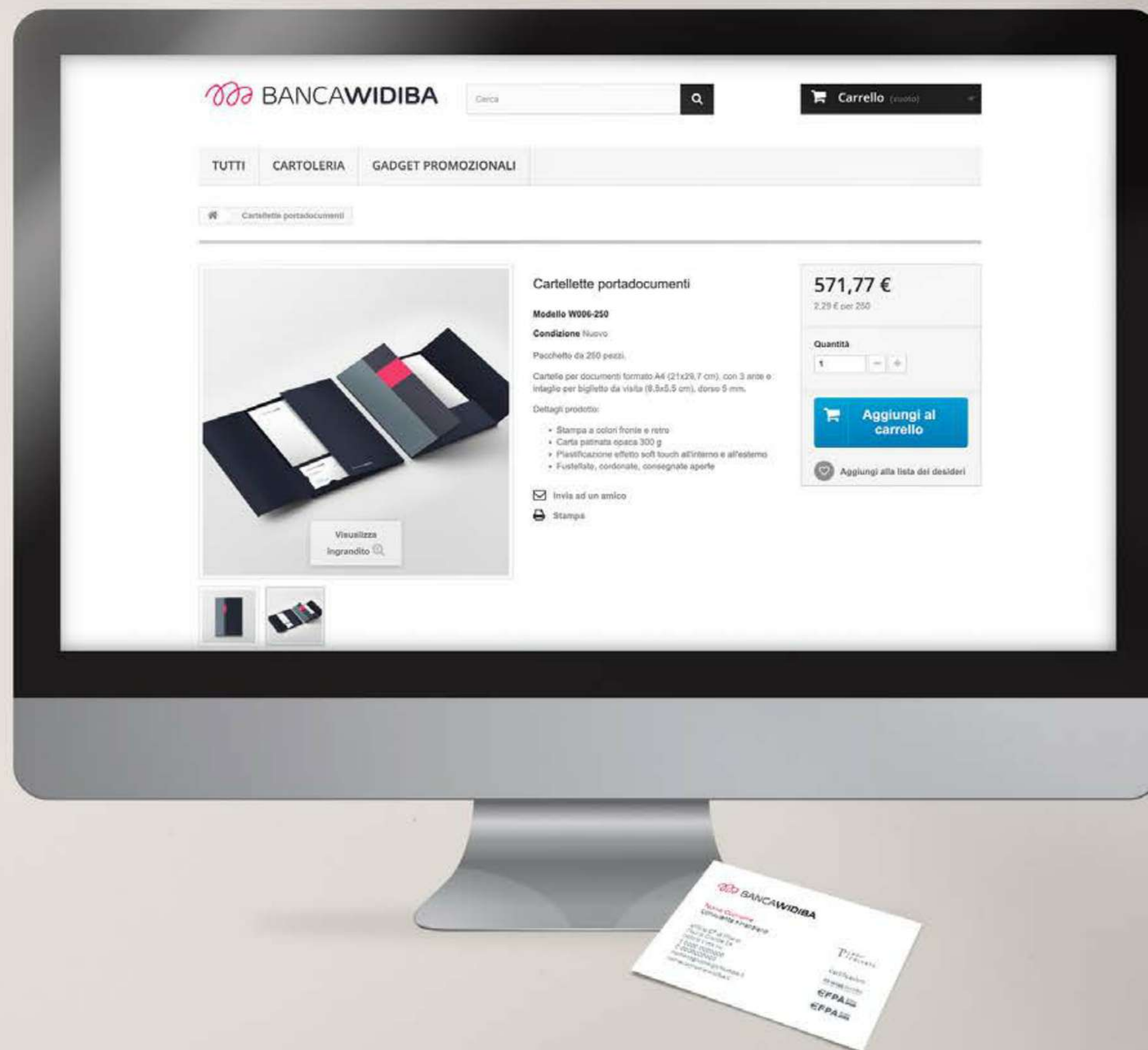
Sincronizzare e archiviare i file in cloud grazie a strumenti come Microsoft 365 e OneDrive permette di lavorare in team, anche da remoto.



› 2.6

# E-commerce e Merchandising

## BANCA WIDIBA



› 2.6

# E-commerce e Merchandising

## BANCA WIDIBA

Realizzazioni principali:

- sito e-commerce
- produzione gadget promozionali
- gestione ordini e spedizioni
- servizio clienti
- progetto e produzione di merchandising premium
- produzione di stationery personalizzata

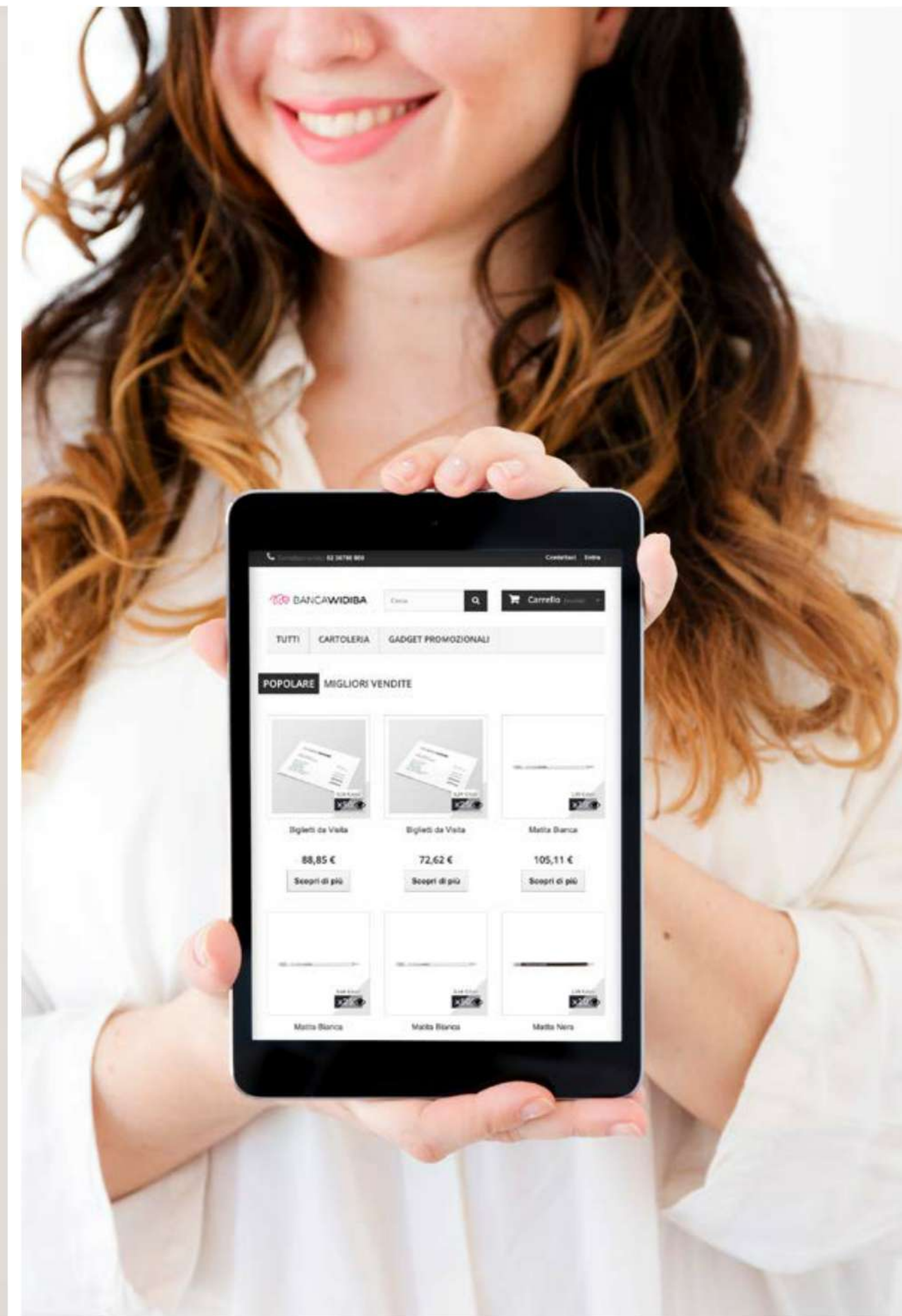
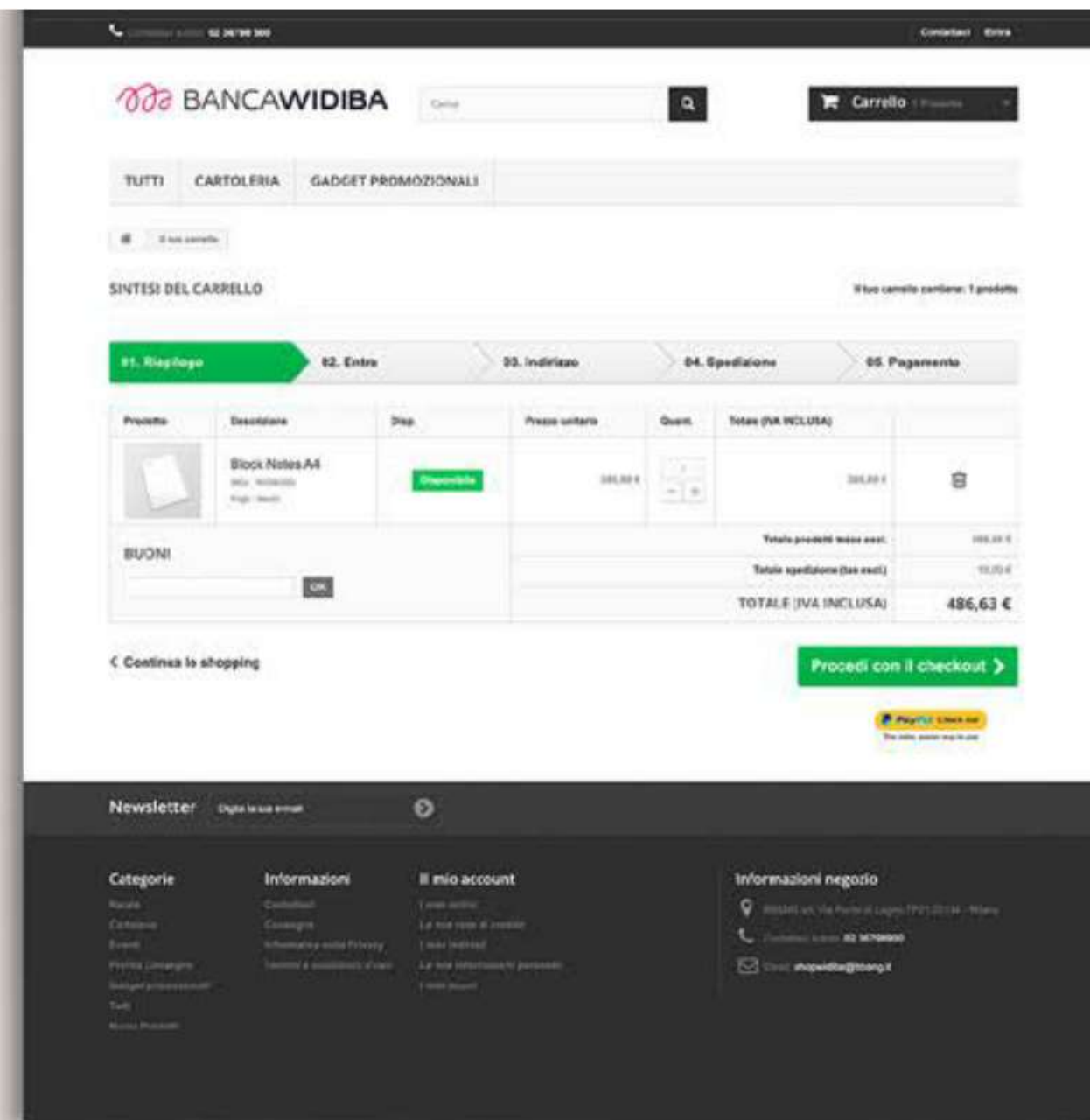
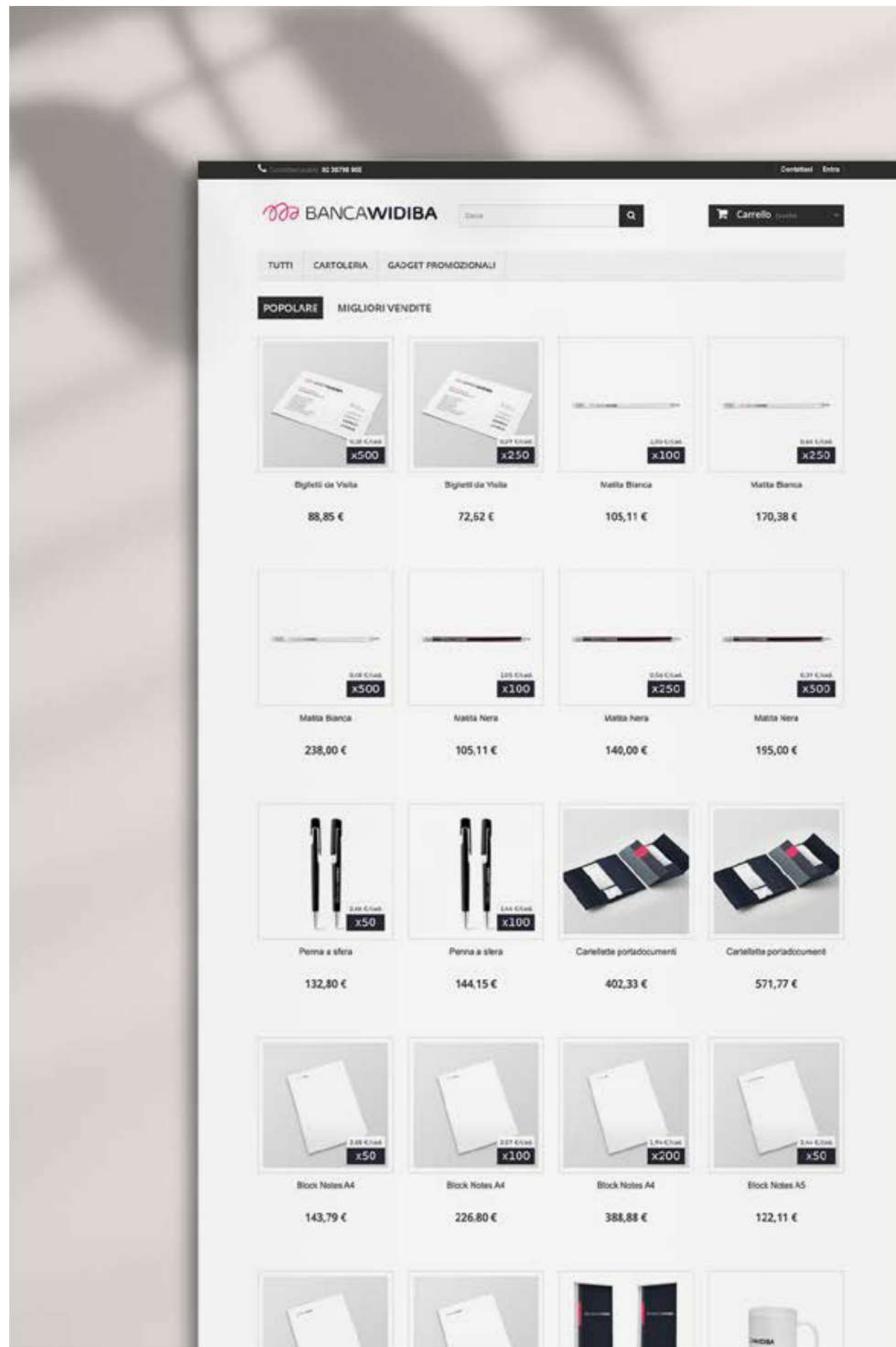
Scopri di più:

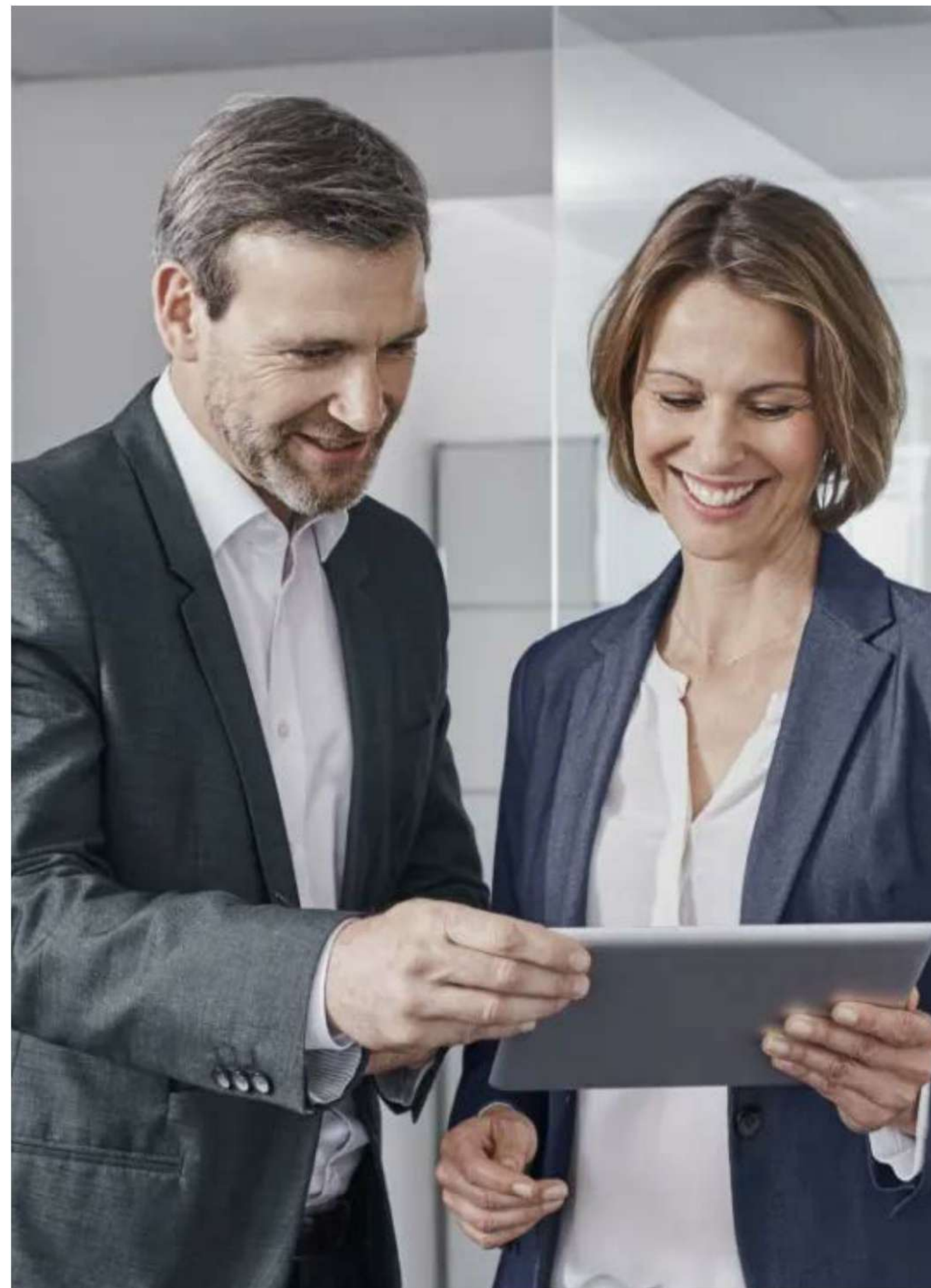
› [bbang.it](http://bbang.it)

La collaborazione di BBANG con Banca Widiba nasce a sostegno dell'attività sul territorio nazionale dei 600 consulenti finanziari, i Personal Advisor, che, per eventi aziendali e marketing, spesso hanno bisogno di stationery e gadget promozionali.

Per questo è stato realizzato un portale privato con un'area di login personalizzata che permette al promotore di visionare il catalogo dei prodotti disponibili a magazzino e completare l'acquisto. A disposizione una vasta offerta di gadget in continuo aggiornamento (biglietti da visita, block notes, penne, espositori e totem per eventi...).

Per tutti i prodotti, anche cartacei, BBANG gestisce direttamente la selezione e la personalizzazione secondo le guidelines del brand, gestisce la produzione, il servizio clienti e le consegne.





BBANG

CLIENT/  
Banca Widiba

PROJECT&SERVICES/  
E-commerce e Merchandising

YEAR/  
2017-2024

**BBANG**

## › **3.0 References**

> 3.0




Altri clienti:

---

- Aemi
- Amplifon
- Associazione di Terra Santa
- Betafarma
- Brianza Salumi
- Briscola Pizza Society
- CAV Mangiagalli
- CMC - Centro culturale di Milano
- Commissariato TS Nord Italia
- Dianova
- Energia Media
- Epoch
- Expo Dubai 2020
- Expo Milano 2015
- Fedrigoni
- Filmati Milanesi
- Formatalenti
- Four Seasons Hotel
- Giannasi
- GIV - Gruppo Italiano Vini
- ITS Rizzoli
- Lazzaroni
- Mus-e Italia
- New Code
- Ordini dinastici Real Casa Savoia
- Ottolina
- Progetti e Soluzioni
- Pro Terra Sancta
- RCS Media Group
- Savini Tartufi
- SEC Newgate
- Società Alimentare Italiana
- TOYS Italia
- Triumph Italia

**BBANG**

bbang.it | info@bbang.it |  |  | 