



INSTITUTO DE GESTÃO DE ACTIVOS E PARTICIPAÇÕES DO ESTADO

# Privatização do 1.º lote da Zona Económica Especial (ZEE) Luanda-Bengo

**Brochura comercial**

Fevereiro de 2019

# AVISO LEGAL

---



Os dados técnicos e materiais da presente brochura foram fornecidos pela Sonangol Investimentos e Indústrias (SIIND).



# CONTEXTO

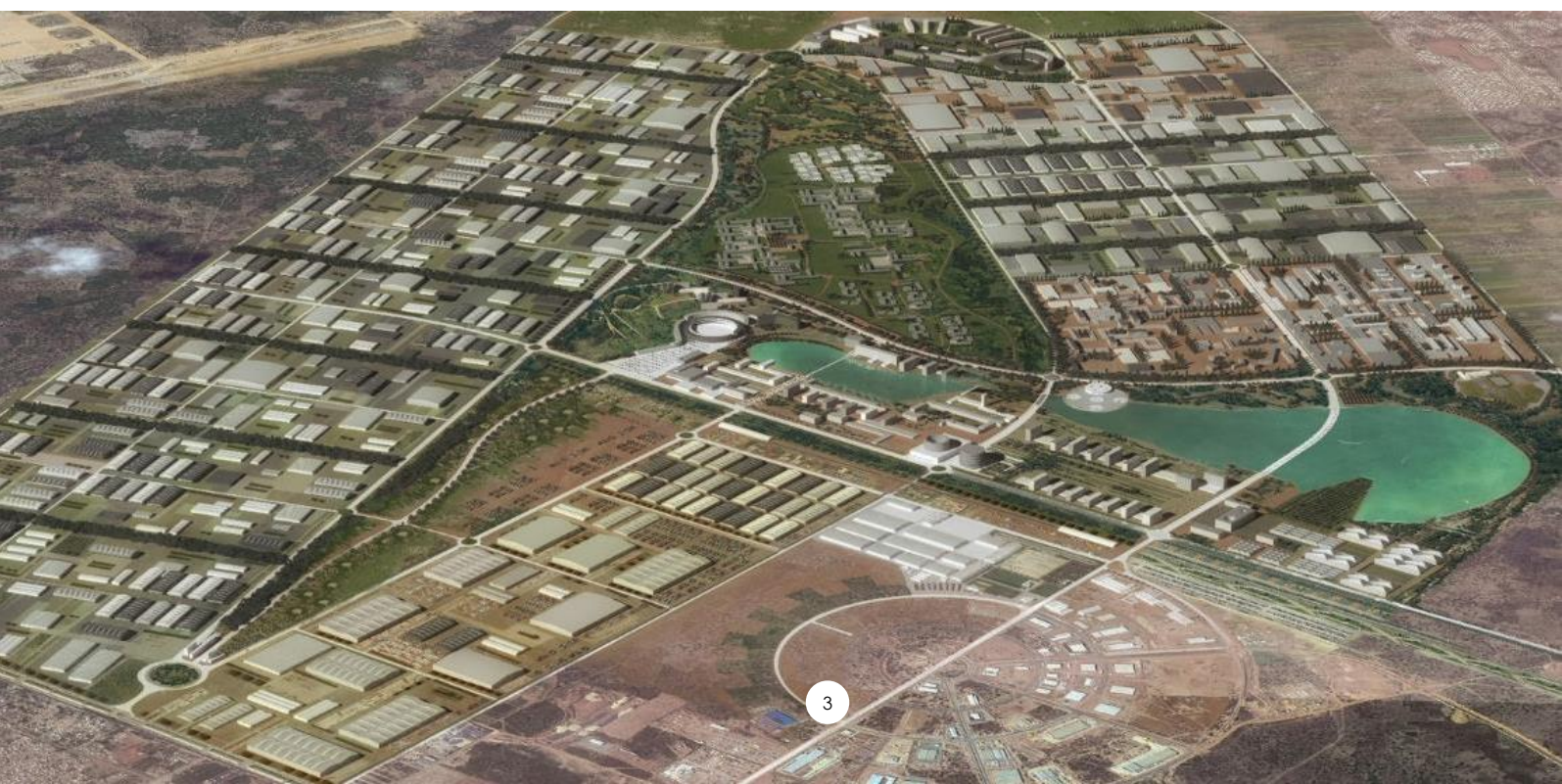


A Zona Económica Especial (ZEE) Luanda-Bengo foi criada em Outubro de 2009 com o objectivo de estimular o desenvolvimento da economia nacional angolana. É um espaço industrial com mais de 8.300 hectares dotado de todas as infra-estruturas necessárias para instalar unidades industriais (UIs) em vários sectores.

O IGAPE é a entidade responsável pela gestão do processo de venda das várias UIs da ZEE, seguindo um plano aprovado pelo Executivo e pelo Ministério das Finanças. Adicionalmente, outras entidades estão também envolvidas no processo de venda: o Ministério do Interior, a Direcção Nacional do Património do Estado, o Ministério da Justiça e Direitos Humanos, a Sonangol Investimentos Industriais (SIIND), e a Direcção da ZEE.

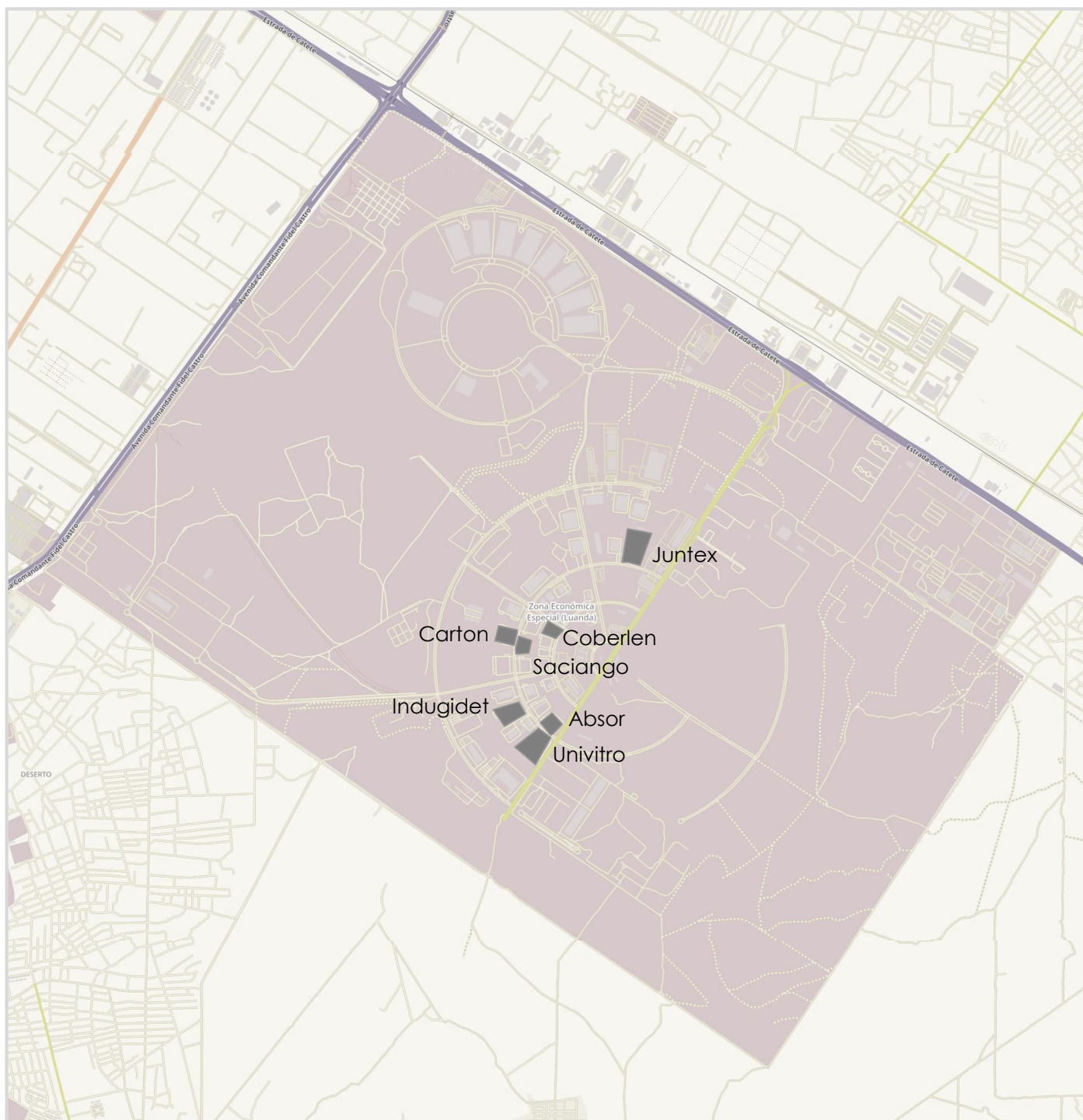
Actualmente, a ZEE tem 53 projectos de UIs instaladas. Numa primeira fase, serão colocadas no mercado 7 UIs:

- **UNIVITRO** – Indústria de Transformação de Vidro
- **JUNTEX** – Indústria de Argamassa
- **CARTON** – Indústria de Cartonagem
- **ABSOR** – Indústria de Absorventes
- **INDUGIDET** – Indústria de Produtos de Higiene e Detergentes
- **COBERLEN** – Indústria de Cobertores
- **SACIANGO** – Indústria de Sacos de Cimento





# GEOLOCALIZAÇÃO DAS UIs



# ÍNDICE

<b>UNIVITRO</b> – Indústria de Transformação de Vidro	<b>6</b>
<b>JUNTEX</b> – Indústria de Argamassa	<b>8</b>
<b>CARTON</b> – Indústria de Cartonagem	<b>10</b>
<b>ABSOR</b> – Indústria de Absorventes	<b>12</b>
<b>INDUGIDET</b> – Indústria de Produtos de Higiene e Detergentes	<b>14</b>
<b>COBERLEN</b> – Indústria de Cobertores	<b>16</b>
<b>SACIANGO</b> – Indústria de Sacos de Cimento	<b>18</b>

## Indústria de Transformação de Vidro

**ESTADO:** acabada<sup>1</sup>

A Univetro actuará na indústria de transformação de vidro, incluindo a produção de vidro simples, vidro duplo, vidro temperado e vidro laminado.



### ATRACTIVIDADE DO MERCADO

- Os clientes principais da Univetro serão empresas no sector da construção
- Segundo o Plano de Desenvolvimento Nacional (PDN) 2018-2022, o sector da construção angolano crescerá à taxa média de 3,8%
- O crescimento do sector da construção em Angola, através de projectos de reconstrução nos sectores público e privado, pode constituir uma interessante oportunidade comercial para a Univetro
- Adicionalmente, o recente Decreto Presidencial n.º 23/19 incentiva e privilegia produtos e bens produzidos em Angola, o que beneficia unidades industriais como as presentes na ZEE Luanda-Bengo

<sup>1</sup> Ano de implementação: 2013

## MEDIDAS

- Lote: 39.205 m<sup>2</sup>
- Área da nave: 7.805 m<sup>2</sup>

## CAPACIDADE DE PRODUÇÃO

- 48.000 m<sup>2</sup>/ano

## MAQUINARIA / EQUIPAMENTOS<sup>1</sup>

- |  |                                      |
|--|--------------------------------------|
| ▪ 2 linhas de corte automáticas            | ▪ 1 marca de arestas                 |
| ▪ 1 linha de vidro duplo automática        | ▪ 1 máquina de arestas               |
| ▪ 2 extrusoras                             | ▪ 1 máquina de furar                 |
| ▪ 1 máquina dobradora de alumínio          | ▪ 1 máquina lixadeira de dupla banda |
| ▪ 1 máquina carregadora de sais automática | ▪ 1 lavadora                         |
| ▪ 2 compressores                           | ▪ 3 pontes rolantes GH20M/5t         |
| ▪ 1 forno de têmpera completo              | ▪ 2 conjuntos de ventosas            |
| ▪ 2 centros de trabalho CNC                | ▪ 1 máquina de serigrafia            |
| ▪ 1 linha de arestas bilateral             | ▪ 1 secador                          |

## MATÉRIAS-PRIMAS NECESSÁRIAS

- VFC cristal 4 mm incolor categoria A, VFC cristal 6 mm incolor categoria A, VFC cristal 8 mm incolor categoria A, óleo corte especial low-e, mó diamantada seg. pos. 1, mó diamantada lisa pos. 2, mó diamantada fileto 130 mm, polisulfuro A, polisulfuro B, sílica 1,0-1,6 mm, Butyl Bostik

## FORNECEDOR

- Empresa: First State Suppliers, LLC
- País: Estados Unidos
- Ano do contrato: 2007

## TESTE

- Ano: 2014
- Resultado: Operacional

<sup>1</sup> Não exaustivo

### **ESTADO:** semiacabada<sup>1</sup>

A Juntex tem como objectivo a produção e comercialização de argamassa (cimento cola) em sacos de 20 kg para o assentamento e revestimento de infra-estruturas.



### **ATRATIVIDADE DO MERCADO**

- Os clientes da Juntex serão construtoras e distribuidoras de materiais de construção
- Segundo o Plano de Desenvolvimento Nacional (PDN) 2018-2022, o sector da construção angolano crescerá à taxa média de 3,8%
- O crescimento do sector da construção em Angola, através de projectos de reconstrução nos sectores público e privado, pode constituir uma interessante oportunidade comercial para a Juntex
- Adicionalmente, o recente Decreto Presidencial n.º 23/19 incentiva e privilegia produtos e bens produzidos em Angola, o que beneficia unidades industriais como as presentes na ZEE Luanda-Bengo

<sup>11</sup> A fábrica foi adquirida nova e está montada, com excepção do laboratório, cujos equipamentos se encontram no interior da unidade fabril. As infra-estruturas básicas, como o saneamento e instalação eléctrica e hidráulica, encontram-se funcionais.



## MEDIDAS

- Lote: 32.000 m<sup>2</sup>
- Área da nave: 1.575 m<sup>2</sup>

## CAPACIDADE DE PRODUÇÃO

- 65.000 t/ano
- Equivalentes a 3.240.000 sacas de 20 kg

---

## MAQUINARIA / EQUIPAMENTOS<sup>1</sup>

- 1 silo armazenador de cimento
- 1 moinho homogeneizador
- 1 sistema de transporte interno
- 2 ensacadores
- 1 rampa de carga por meio de transporte eléctrico rolante
- 15 camiões Volkswagen 31.310 com caçamba de 13 m<sup>3</sup>
- 4 pás carregadoras
- 4 retroescavadoras

---

## MATÉRIAS-PRIMAS NECESSÁRIAS

- Areia (79-85%), cimento (15%-25%), cal hidratada (10-15%), aditivos (0,01-0,20%), água

---

## FORNECEDOR

- Empresa: Asperbras Nordeste Irrigação, Lda.
- País: Brasil
- Ano do contrato: 2005

---

## TESTE

- Ano: 2013 e 2014
- Resultado: Operacional

<sup>1</sup> Não exaustivo

**ESTADO:** semiacabada<sup>1</sup>

A Carton tem como objectivo a produção de caixas de cartolina e caixas de cartão canelado.



### ATRATIVIDADE DO MERCADO

- Os clientes da Carton serão empresas nos sectores industrial e de bens de consumo
- A população angolana está a crescer, aumentando assim a base de consumidores (em 2018, a taxa de crescimento prevista foi de 3,1%)
- O crescimento do consumo das famílias em Angola (16% em 2016) criou oportunidades relevantes para o sector de bens de consumo a nível nacional
- Adicionalmente, o recente Decreto Presidencial n.º 23/19 incentiva e privilegia produtos e bens produzidos em Angola, o que beneficia unidades industriais como as presentes na ZEE Luanda-Bengo

<sup>1</sup> Ano de implementação: 2012

## MEDIDAS

- Lote: 52.824 m<sup>2</sup>
- Área da nave: 6.500 m<sup>2</sup>

## CAPACIDADE DE PRODUÇÃO

- 4.150.000 unidades de chapas de cartão/ano
- 1.650.000 unidades de caixas de cartão/ano

## MAQUINARIA / EQUIPAMENTOS<sup>1</sup>

### Fabrico de canelado e microcanelado

- 1 caldeira a gasóleo
- 1 onduladora para fabrico de canelado
- 1 empilhador de pinças 5T

### Fabrico de embalagens canelado

- 1 *slotter* introdução por régua 2 cores de 2,40 m
- 1 coladeira-agrafador de cartão canelado
- 1 vincador
- 1 escateladora
- 2 máquinas de cintar
- 2 porta-paletes

### Corte e contracolagem de acabamentos de microcanelados e cartolinas

- 1 contra coladora com alimentador automático
- 1 cortadeira cartolina 1,20 m de boca ext. pilha alta
- 1 guilhotina de 1,20 m
- 1 troqueladora 1,40 x 1,00 m
- 1 máquina de corte e vinco 0,70 x 1,00 m
- 1 máquina de colar 2 pontos
- 2 prensas hidráulicas

### Impressão

- 2 máquinas de *offset* 2 cores 0,70 x 1,00 m
- 1 máquina de queimar chapas 0,70 x 1,00 m
- 1 banca de apoio à revelação de chapas
- 1 mesa com fonte de luz
- 2 porta-paletes

### Diversos

- 50 m de estantes de carga
- 15 mesas de apoio
- 3 jogos de chaves com serra
- 2 berbequins
- 1 rebarbadora
- 1 tico-tico
- 1 torno de bancada
- 1 aparelho de soldar a arco
- 2 bancadas de serralheiro

### Infra-estruturas

- 1 gerador de corrente de 800 kVA
- 1 compressor

## MATÉRIAS-PRIMAS NECESSÁRIAS

- Rolos de papel *fluting* – 2,20 m de largura
- Rolos de papel duplex – 2,20 m de largura
- Colas

## FORNECEDOR

- Empresa: International Business Matters, LLC
- País: Estados Unidos
- Ano do contrato: 2006

## TESTE

- O equipamento não foi instalado e a UI não foi testada

<sup>1</sup> Não exaustivo

**ESTADO:** semiacabada<sup>1</sup>

A Absor tem como objectivo a produção e venda de produtos absorventes (fraldas, protectores para camas, toalhetas e pensos higiénicos) em Angola.



### ATRATIVIDADE DO MERCADO

- Os clientes da Absor serão distribuidores (grossistas e retalhistas), e unidades de saúde (hospitais, clínicas e farmácias)
- A população angolana está a crescer, aumentando a base de consumidores (em 2018, a taxa de crescimento prevista foi de 3,1%)
- O crescimento do consumo das famílias em Angola (16% em 2016) criou oportunidades relevantes para o sector de bens de consumo a nível nacional
- Adicionalmente, o recente Decreto Presidencial n.º 23/19 incentiva e privilegia produtos e bens produzidos em Angola, o que beneficia unidades industriais como as presentes na ZEE Luanda-Bengo

<sup>1</sup> A UI tem a sua infra-estrutura montada, com excepção do laboratório e do ambulatório

## MEDIDAS

- Lote: 24.249 m<sup>2</sup>
- Área da nave: 4.000 m<sup>2</sup>

## CAPACIDADE DE PRODUÇÃO

- 250.000.000 unidades/ano

---

## MAQUINARIA / EQUIPAMENTOS<sup>1</sup>

- 3 máquinas para fabrico de fraldas (2 para fraldas de bebé e 1 para fraldas de adulto)
- 3 máquinas de embalar fraldas (2 para fraldas de bebé e 1 para fraldas de adulto)
- 2 máquinas para fabrico de toalhetes refrescantes (para diferentes tamanhos)
- 1 máquina para fabrico de toalhetes higiénicos de bebé
- 3 moldes de injeção de plástico para fabrico de caixa protectora dos toalhetes higiénicos de bebé
- 1 máquina seladora de embalagens

---

## MATÉRIAS-PRIMAS NECESSÁRIAS

- *sap, non-woven, non-woven cuffs, ADL non-woven, polpas (tratada e não tratada), tecido, filmes (PE, PP e filme de silicone), colas (hack glue, structure glue e cola de borracha), air laid, papel silicone, cós, fitas adesivas (frontal e lateral), papel absorvente, borracha*
- Consumo anual de matérias primas: 3.700 t/ano

---

## FORNECEDOR

- Empresa: MD – Medical Device Tecnologias, LLC
- País: Estados Unidos
- Ano do contrato: 2007

---

## TESTE

- O equipamento não foi instalado e a UI não foi testada

<sup>1</sup> Não exaustivo



**ESTADO:** semiacabada<sup>1</sup>

A Indugidet tem como objectivo a produção e venda de produtos de higiene pessoal e de limpeza (champôs, detergente líquido de roupa, detergente líquido de louça, sabonetes líquidos).



### ATRATIVIDADE DO MERCADO

- Os clientes da Indugidet serão distribuidores (grossistas e retalhistas), unidades de saúde (hospitais, clínicas e farmácias), e do sector da hotelaria
- A população angolana está a crescer, aumentando a base de consumidores (em 2018, a taxa de crescimento prevista foi de 3,1%)
- O crescimento do consumo das famílias em Angola (16% em 2016) criou oportunidades relevantes para o sector de bens de consumo a nível nacional
- Adicionalmente, o recente Decreto Presidencial n.º 23/19 incentiva e privilegia produtos e bens produzidos em Angola, o que beneficia unidades industriais como as presentes na ZEE Luanda-Bengo

<sup>1</sup>As infra-estruturas estão montadas, com as redes de electricidade e de água e saneamento funcionais

## MEDIDAS

- Lote: 32.000 m<sup>2</sup>
- Área da nave: 7.700 m<sup>2</sup>

## CAPACIDADE DE PRODUÇÃO

- 21.000.000 unidades/ano

---

## MAQUINARIA / EQUIPAMENTOS<sup>1</sup>

- 1 agitador
- Bancadas (de rotulagem e de corantes)
- Filtros para tratamento de água
- Balanças
- Máquinas para envasamento
- Carrinhos para transporte de material
- 1 esterilizador
- Outros utensílios básicos essenciais num laboratório químico
- 1 seladora
- Bombonas com torneira e agitadores mecânicos

---

## MATÉRIAS-PRIMAS NECESSÁRIAS

- Água, trietanolamina, lixívia de soda, cloreto, sulfato, silicato de sódio, essências, corantes e conservantes, formol comercial, amida, sebo, caulim

---

## FORNECEDOR

- Empresa: MD – Medical Device Tecnologias, LLC
- País: Estados Unidos
- Ano do contrato: 2007

---

## TESTE

- O equipamento não foi instalado e a UI não foi testada

<sup>1</sup> Não exaustivo

**ESTADO:** semiacabada<sup>1</sup>

A Coberlen tem como objectivo a produção e venda de cobertores, lençóis e panos de cozinha.



### ATRATIVIDADE DO MERCADO

- Os clientes da Coberlen serão distribuidores (grossistas e retalhistas)
- A população angolana está a crescer, aumentando assim a base de consumidores (em 2018, a taxa de crescimento prevista foi de 3,1%)
- O crescimento do consumo das famílias em Angola (16% em 2016) criou oportunidades relevantes para o sector de bens de consumo a nível nacional
- Adicionalmente, o recente Decreto Presidencial n.º 23/19 incentiva e privilegia produtos e bens produzidos em Angola, o que beneficia unidades industriais como as presentes na ZEE Luanda-Bengo

<sup>1</sup> As infra-estruturas da unidade encontram-se em excelente estado de conservação, com todas as redes técnicas montadas

## MEDIDAS

- Lote: 17.796 m<sup>2</sup>
- Área da nave: 11.947 m<sup>2</sup>

## CAPACIDADE DE PRODUÇÃO

- 576.000 unidades/ano

## MAQUINARIA / EQUIPAMENTOS<sup>1</sup>

- 1 enrolador de tecidos
- 1 linha automática
- 1 corte automático
- 2 mesas de corte
- 2 tesouras de corte
- 28 máquinas diversas de apoio à produção (p.ex., acabamentos, recta, circular)
- 9 pontos corrido normal
- 1 ferro com gerador
- 1 gerador de 100 kVA
- 1 compressor, desumidificador e depósito de 300 l
- 1 empilhador (1 tonelada)
- 1 porta-paletes
- 1 paletizadora

## MATÉRIAS-PRIMAS NECESSÁRIAS

- Tecido de popelina branco (~49%), tecido de felpa (~20%), tecido estampado (~6%), linhas de costura (~25%), acessórios diversos

## FORNECEDOR

- Empresa: International Business Matters, LLC
- País: Estados Unidos
- Ano do contrato: 2007

## TESTE

- O equipamento não foi instalado e a UI não foi testada

<sup>1</sup> Não exaustivo

**ESTADO:** semiacabada<sup>1</sup>

A Saciango tem como objectivo a produção e comercialização de sacos de cimento de 20 kg.



### ATRATIVIDADE DO MERCADO

- Os clientes da Saciango serão cimenteiras com operações de ensacamento no local
- Monopólio do mercado – a Saciango será o único produtor de sacos de cimento em Angola
- Segundo o Plano de Desenvolvimento Nacional (PDN) 2018-2022, o sector da construção angolano crescerá à taxa média de 3,8%
- O crescimento do sector da construção em Angola, através de projectos de reconstrução nos sectores público e privado, pode constituir uma interessante oportunidade comercial para a Saciango
- Adicionalmente, o recente Decreto Presidencial n.º 23/19 incentiva e privilegia produtos e bens produzidos em Angola, o que beneficia unidades industriais como as presentes na ZEE Luanda-Bengo

<sup>1</sup> A UI tem todas as infra-estruturas e redes técnicas preparadas, faltando apenas aperfeiçoar a rede de ar comprimido, cola, água e electricidade para linha de produção e montagem da ponte rolante



## MEDIDAS

- Lote: 17.800 m<sup>2</sup>
- Área da nave: 2.500 m<sup>2</sup>

## CAPACIDADE DE PRODUÇÃO

- 85.000.000 unidades/ano

---

## MAQUINARIA / EQUIPAMENTOS<sup>1</sup>

- |   |  |
|---|--|
| ▪ 1 impressora flexográfica                     | ▪ 1 automatizações <i>Transystems</i>                      |
| ▪ 1 tubadora                                    | ▪ 1 paletizadora   |
| ▪ 1 equipamento de automação <i>Transystems</i> | ▪ 1 máquina de desenrolar, enrolar e cortar rolos de papel |
| ▪ 1 máquina valvuladora                         | ▪ 1 empilhadores   |

---

## MATÉRIAS-PRIMAS NECESSÁRIAS

- Kraftliner (~98%)
- Cola (~1%)
- Tinta flexográfica (~1%)

---

## FORNECEDOR

- Transorga Cement, AG
- País: Suíça
- Ano do contrato: 2006

---

## TESTE

- Equipamento testado a 95%
- Ano: 2013 e 2014
- Resultado: Operacional

<sup>1</sup> Não exaustivo



INSTITUTO DE GESTÃO DE ACTIVOS E PARTICIPAÇÕES DO ESTADO

