



# Evoluzione del commercio con l'estero per aree e settori

*XVII Rapporto ICE – PROMETEIA*

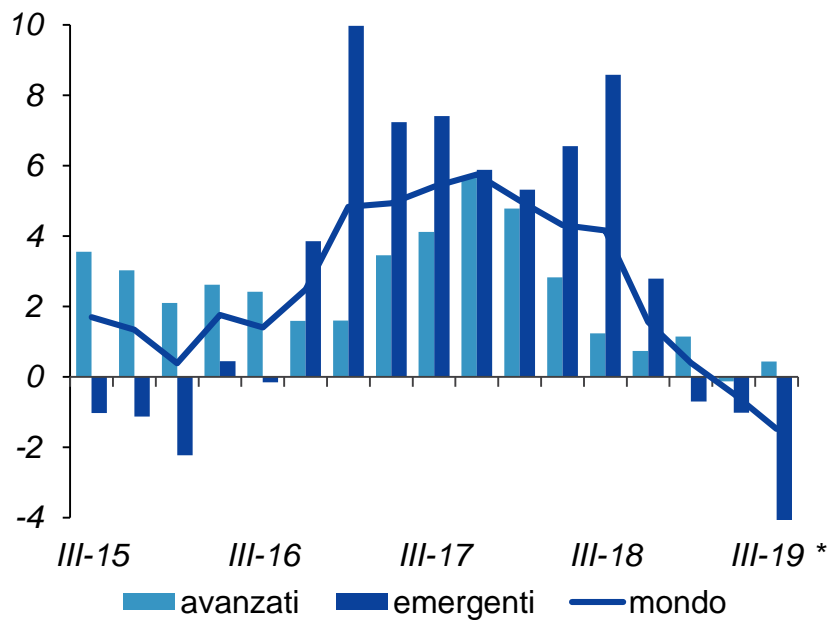
**ALESSANDRA LANZA**

ROMA, 11 DICEMBRE 2019

# Scambi in rallentamento, manifattura anello debole

Il commercio mondiale ha registrato un calo tendenziale a partire dal secondo trimestre

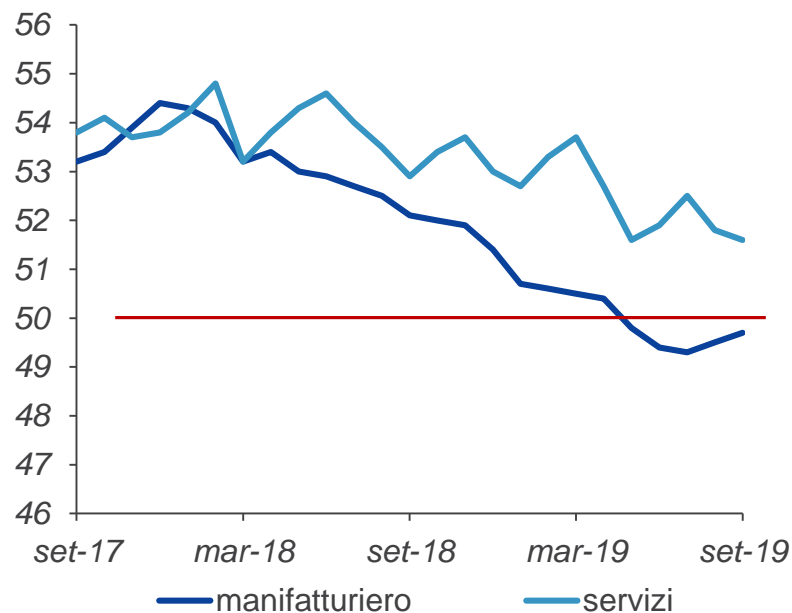
**IMPORTAZIONI MONDIALI DI  
MERCİ IN VOLUME**  
(var. % su trim. corrisp.)



\* luglio-agosto

Fonte: CPB

**INDICI PMI GLOBALI**

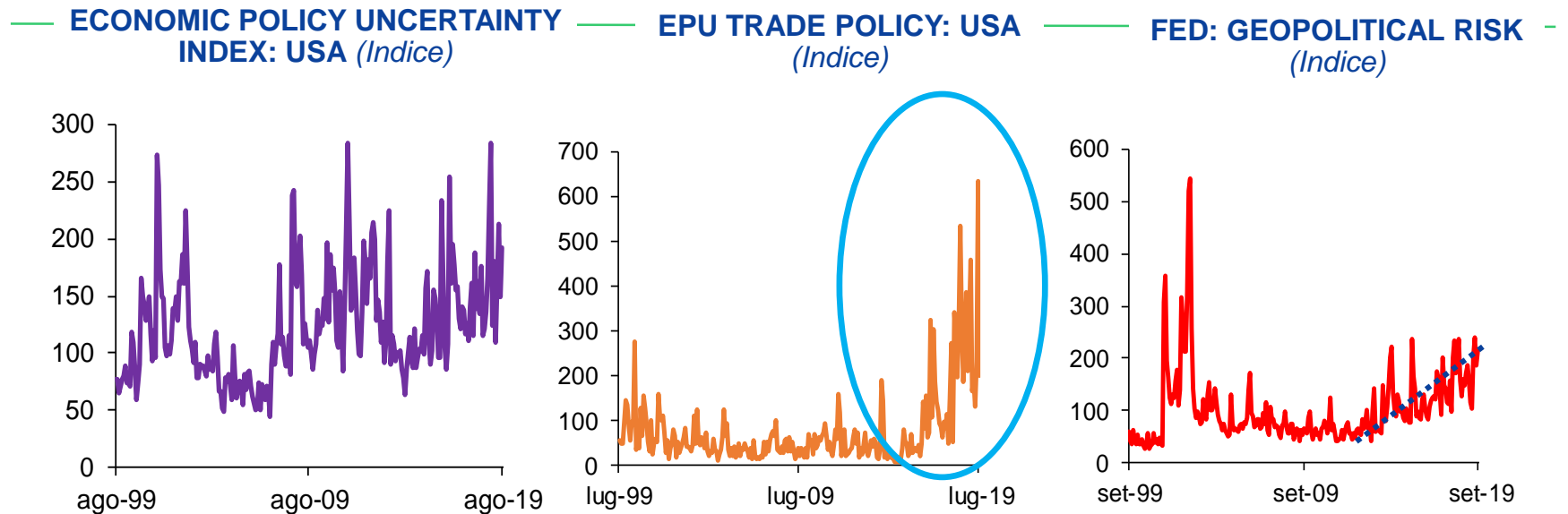


Fonte: Refinitiv

all rights reserved

# Scenario condizionato dall'incertezza...

Guerra commerciale, rallentamento tedesco e Brexit le principali incognite



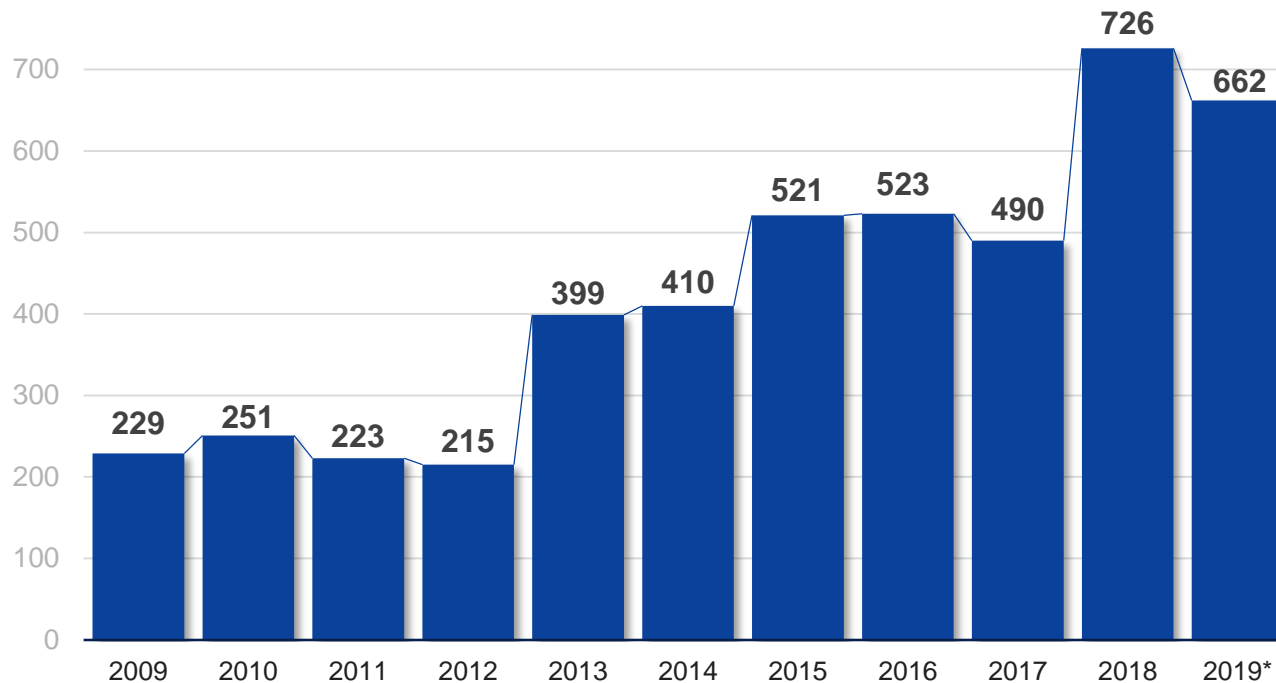
Fonte: elaborazioni Prometeia su dati Economic Policy Uncertainty

- Aumentano l'instabilità sul fronte finanziario, sulle regole del commercio e i rischi geopolitici
- **L'incertezza frena le decisioni di investimento** delle imprese

# E da barriere sempre più stringenti

Dal 2009 aumentano progressivamente provvedimenti restrittivi

NUMERO DI NUOVE BARRIERE PER ANNO

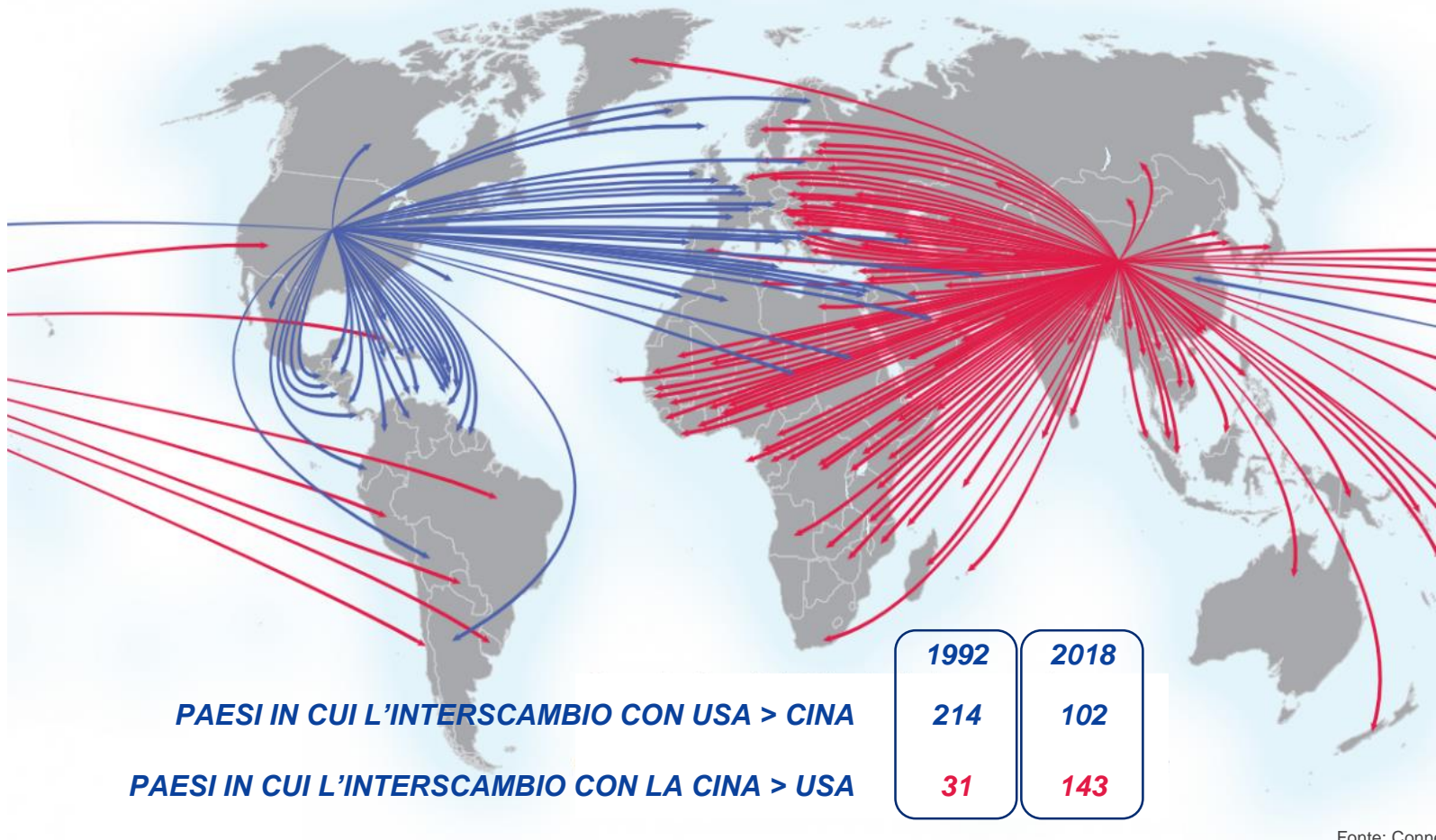


\* Gennaio - Ottobre

Fonte: Global Trade Alert, aggiornato al 12 novembre 2019

# Non solo guerra commerciale

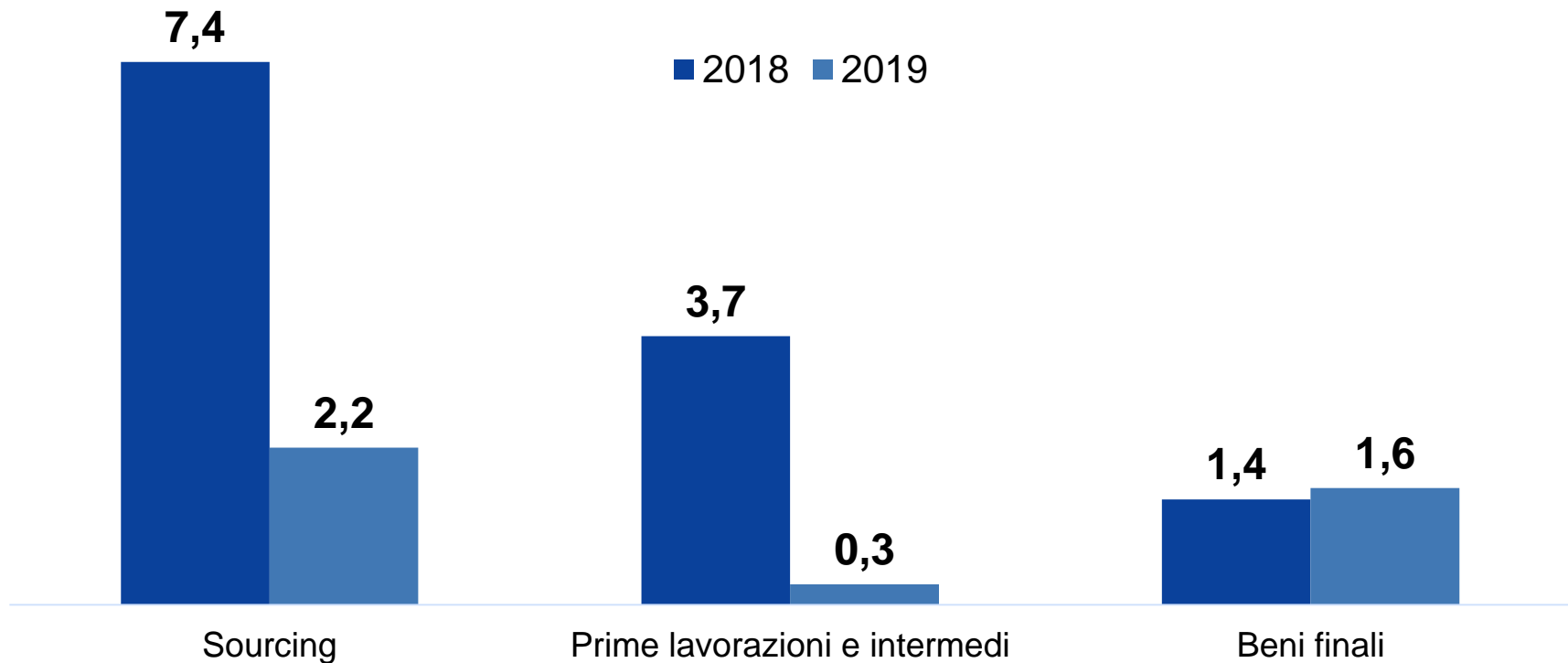
Uno scenario di blocchi contrapposti



# La fiducia frena gli scambi all'interno delle filiere

Il rallentamento pesa soprattutto nelle fasi più a monte

## IMPORTAZIONI MONDIALI PER FASE DI FILIERA NEL 2019 (var. percentuali a prezzi costanti)



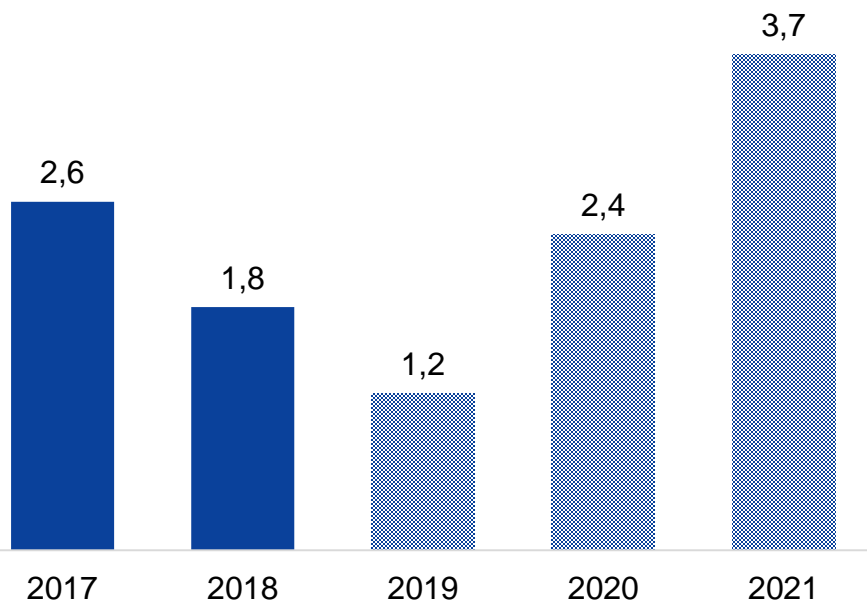
all rights reserved

Fonte: Prometeia MIO

# Lo scenario, ripartenza dal 2020

Dopo il punto di minimo, prospettive in miglioramento per gli scambi mondiali

## IMPORTAZIONE DI MANUFATTI, A PREZZI COSTANTI (var. percentuale annua)



## CHIAVI DI LETTURA



**LE IMPORTAZIONI GLOBALI  
TORNANO AD ACCELERARE** (su livelli  
più contenuti rispetto al passato)



**RIPARTENZA DEI MERCATI  
EMERGENTI** (in particolare della  
componente asiatica)



**IMPATTO BREXIT LIMITATO** (penalizzata  
la domanda interna)



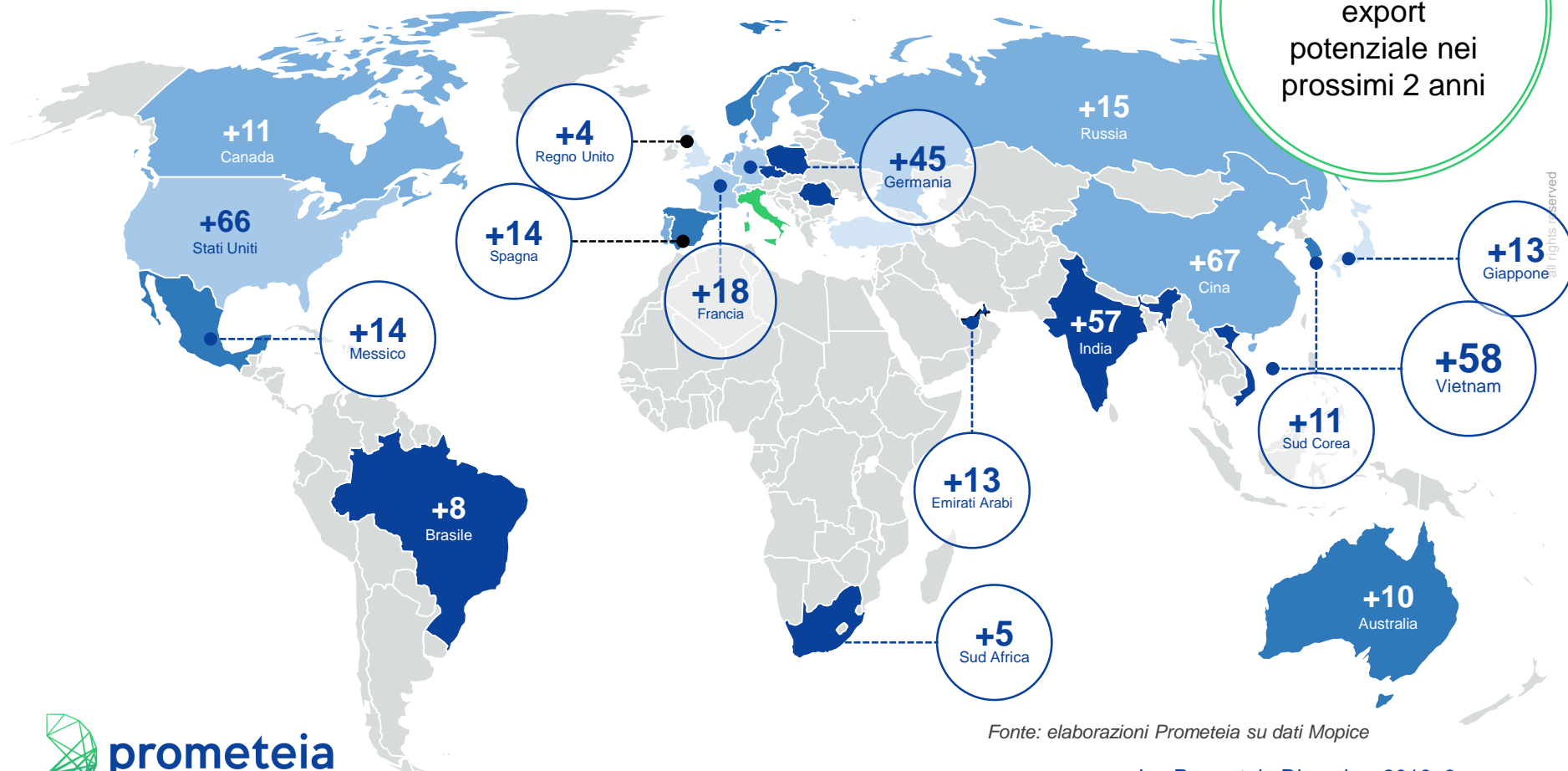
**TENSIONI COMMERCIALI SOTTO  
CONTROLLO** (escluse drammatizzazioni)

# Un quadro differenziato tra le diverse aree e mercati

i mercati e la crescita nelle diverse aree

## PROSPETTIVE DI CRESCITA AL 2021 PRINCIPALI MERCATI *(var. importazioni dal mondo in miliardi di euro)*

Per l'Italia fino a  
**+24 miliardi** di  
export  
potenziale nei  
prossimi 2 anni



Fonte: elaborazioni Prometeia su dati Mopice



# Opportunità di crescita per i settori di specializzazione

Variazione importazioni mondiali al 2021 (prezzi costanti), principali settori

---



**Alimentare: 61,9 mld di euro**



**Sistema moda: 39,6 mld di euro**



**Arredo: 8,7 mld di euro**



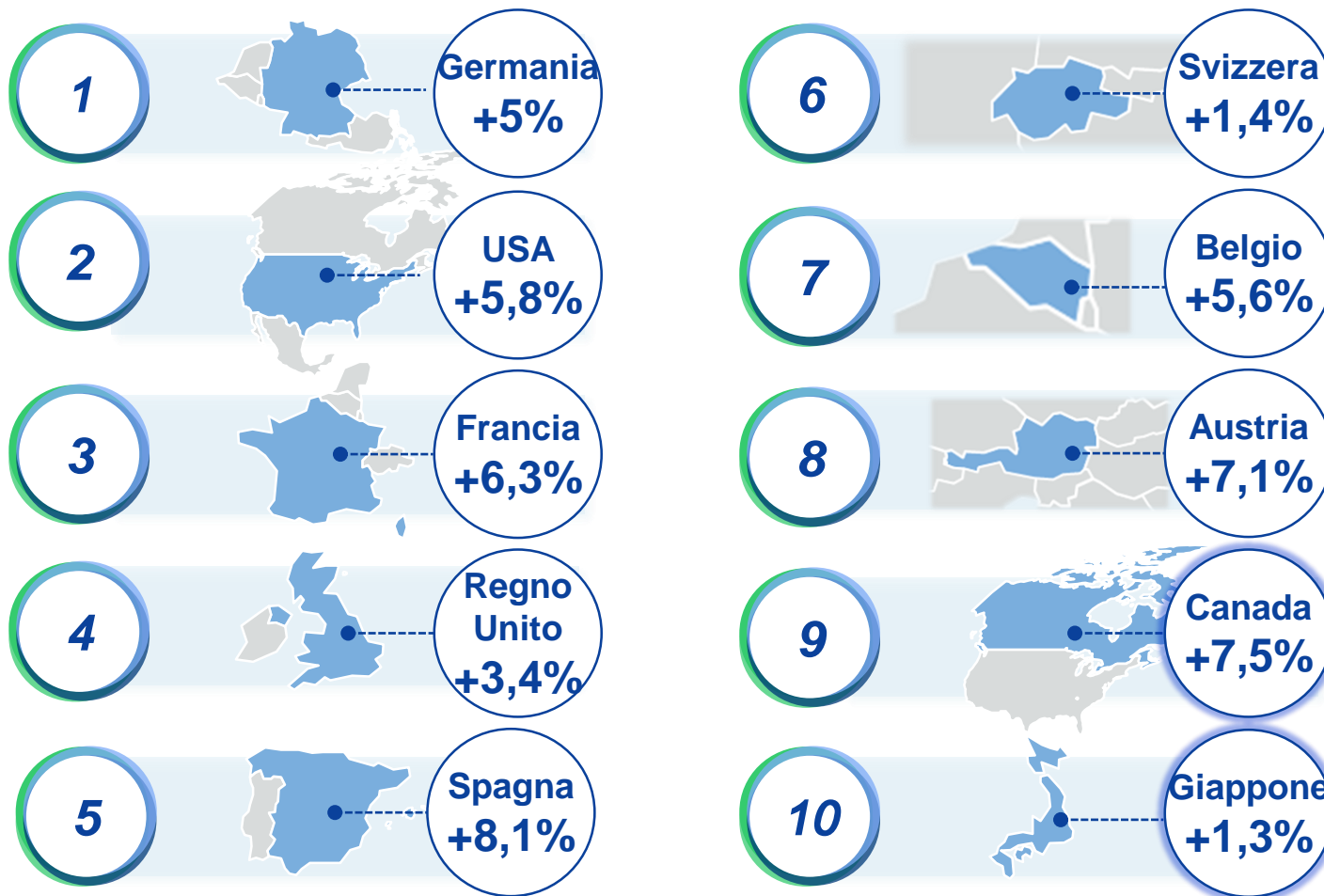
**Meccanica: 94,3 mld di euro**

# Alimentare

Focus sui 10 principali mercati strategici per l'export italiano

## CRESCITA IMPORT 2019-2021 NEI 10 PRIMI MERCATI

VARIAZIONE PERCENTUALE A PREZZI COSTANTI



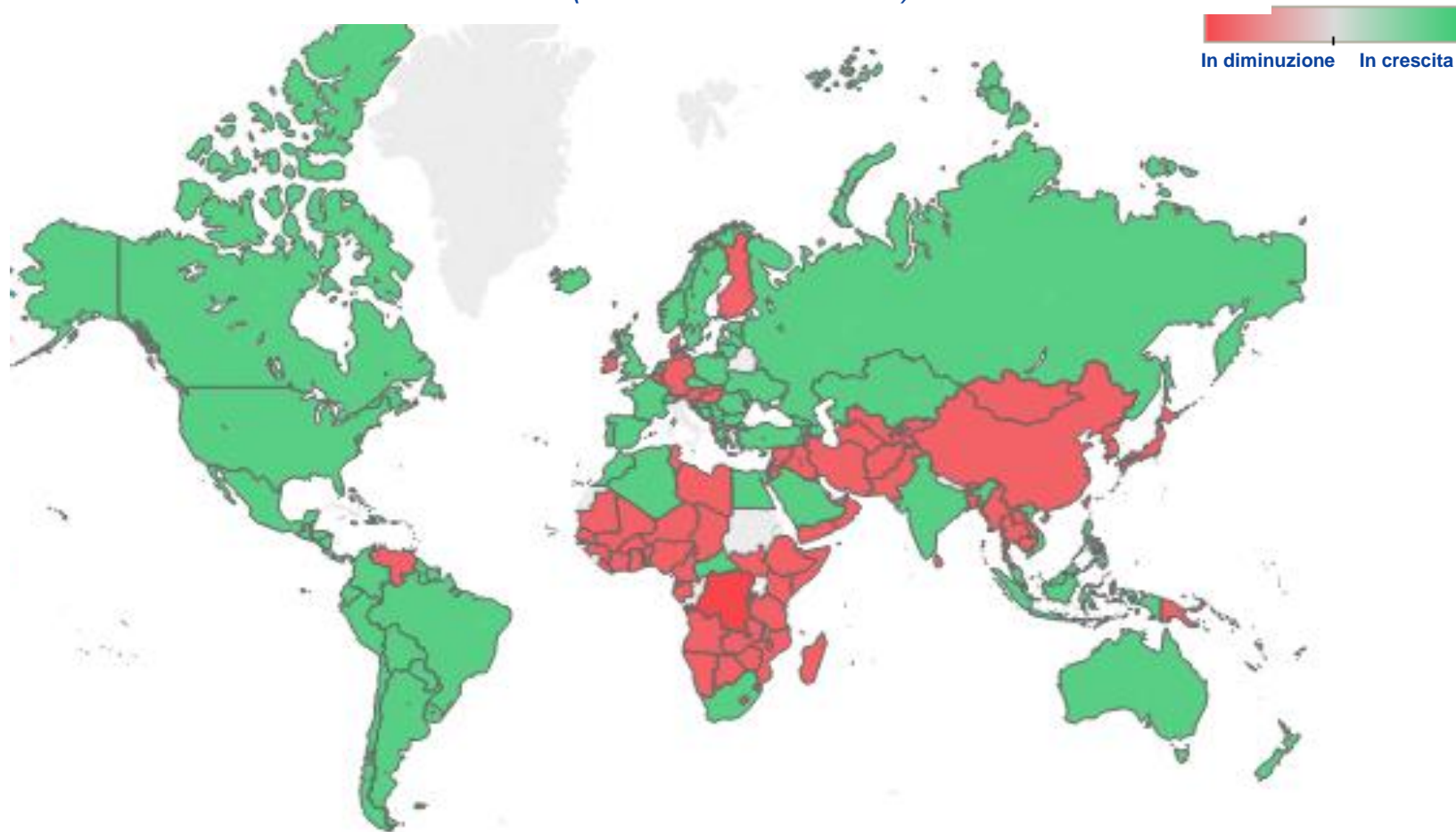
Fonte: MOPICE

# Alimentare

Aumento generalizzato del posizionamento italiano, ma accessibilità variabile critica

## DELTA QUOTA DELL'ITALIA NEL MONDO, SETTORE ALIMENTARE

(variazione 2016-2018)



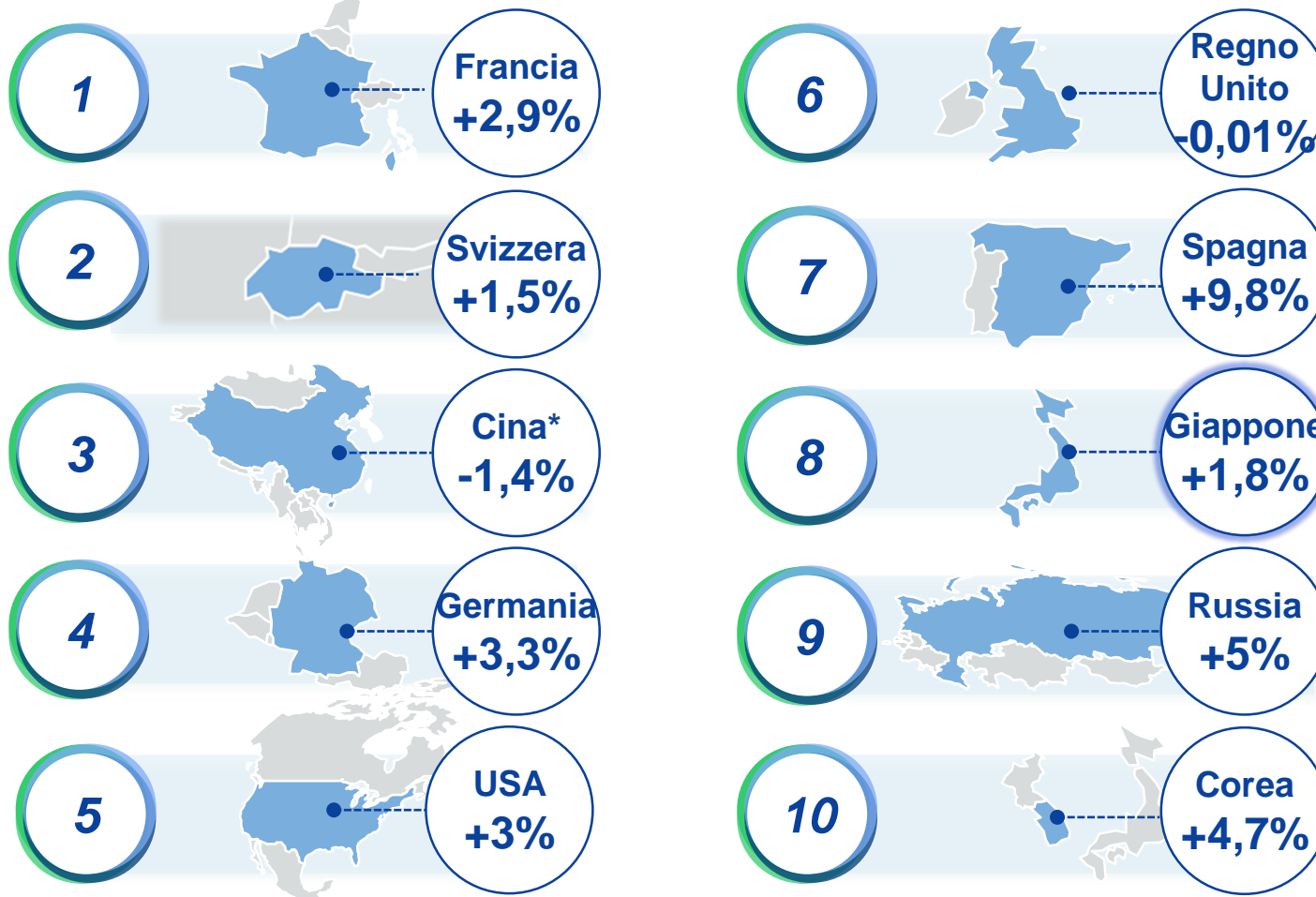
all rights reserved

# Sistema moda

Focus sui 10 principali mercati strategici per l'export italiano

## CRESCITA IMPORT 2019-2021 NEI 10 PRIMI MERCATI

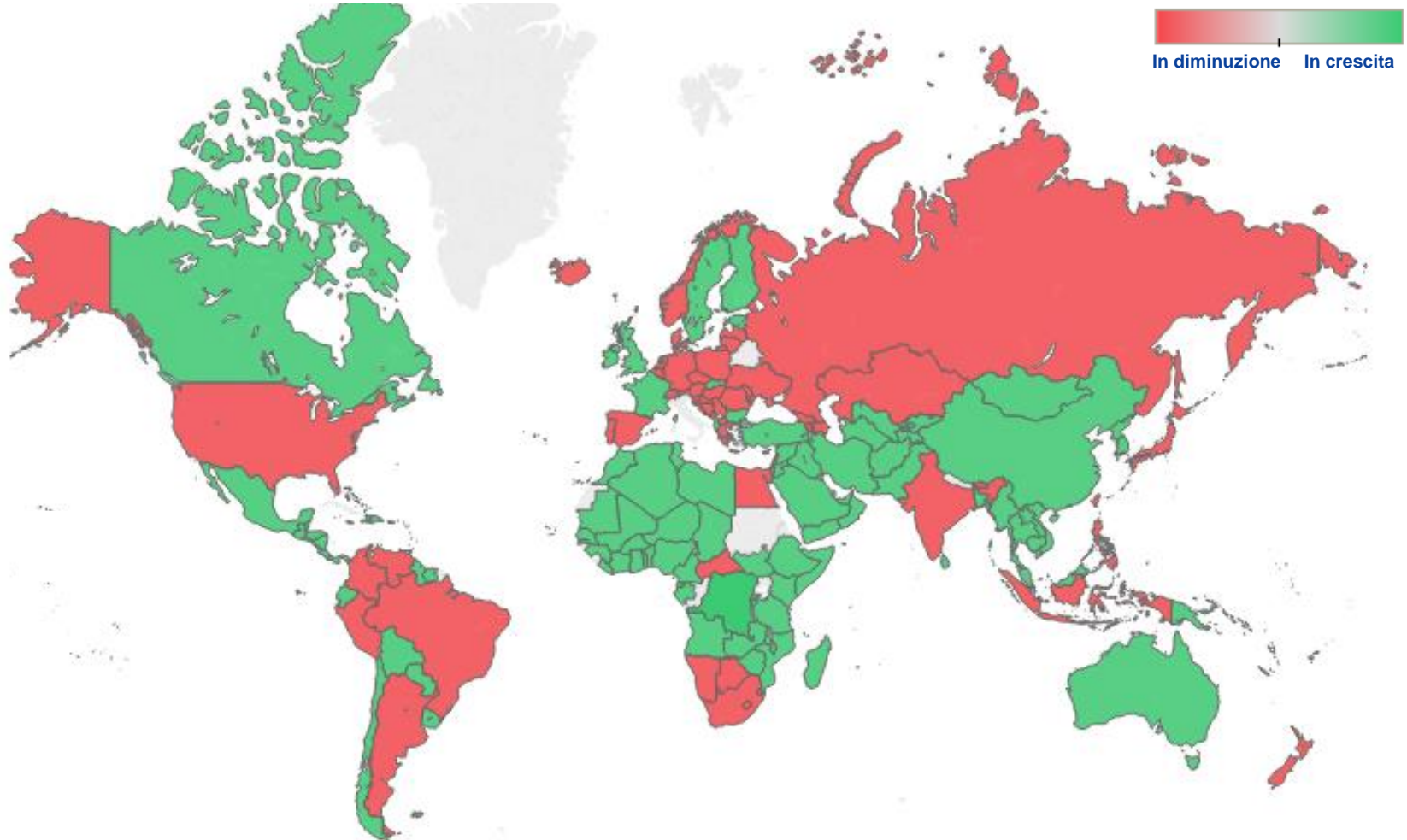
VARIAZIONE PERCENTUALE A PREZZI COSTANTI



# Sistema Moda

La sfida al fast fashion, anche in termini di sostenibilità

## DELTA QUOTA DELL'ITALIA NEL MONDO, SISTEMA MODA (variazione 2016-2018)

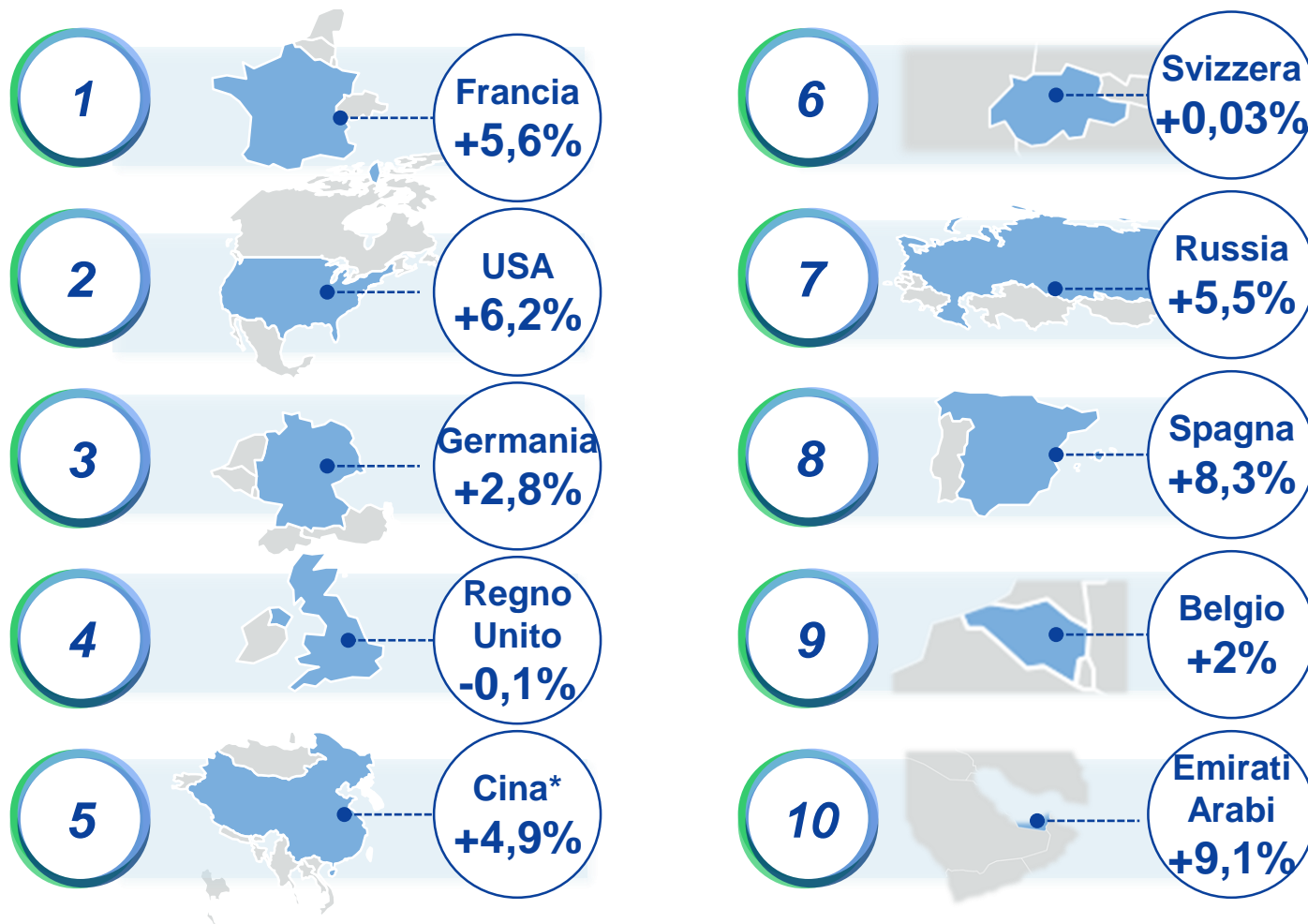


Fonte: Prometeia MIO

# Arredo

Focus sui 10 principali mercati strategici per l'export italiano

## CRESCITA IMPORT 2019-2021 NEI 10 PRIMI MERCATI VARIAZIONE PERCENTUALE A PREZZI COSTANTI

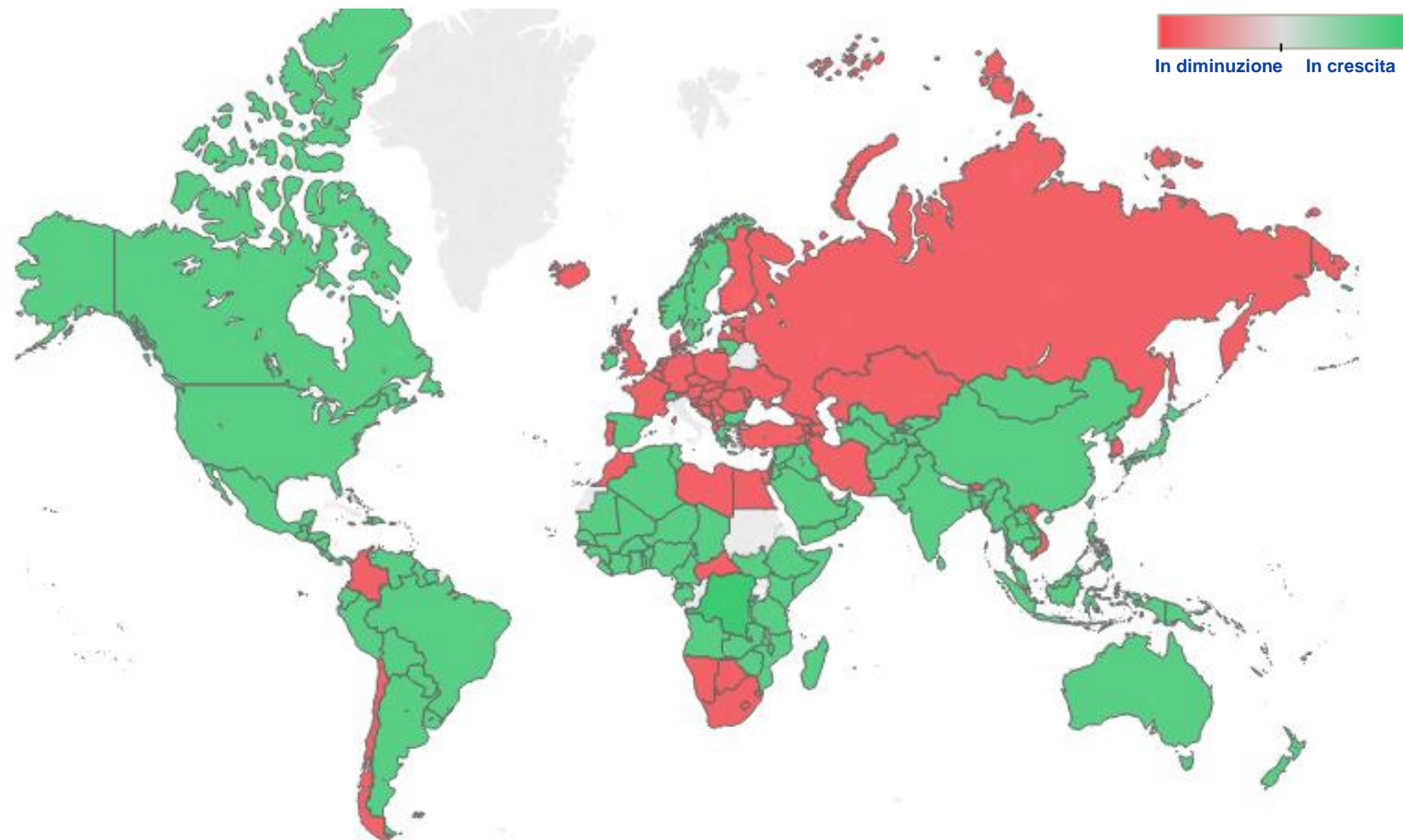




# Arredo

Competitività crescente nei mercati più dinamici

## DELTA QUOTA DELL'ITALIA NEL MONDO, SETTORE ARREDO (variazione 2016-2018)

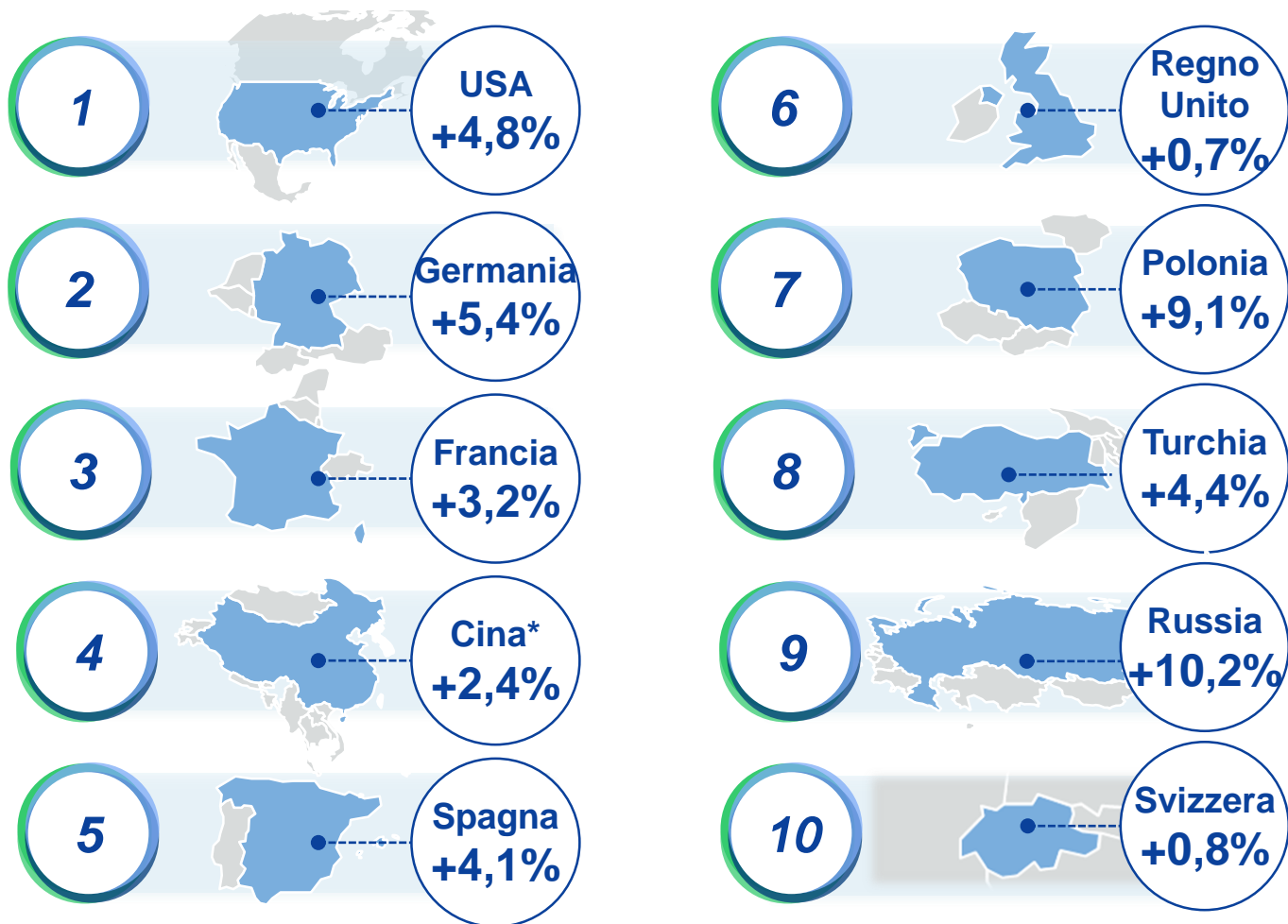


Fonte: Prometeia MIO

# Meccanica

Focus sui 10 principali mercati strategici per l'export italiano

## CRESCITA IMPORT 2019-2021 NEI 10 PRIMI MERCATI VARIAZIONE PERCENTUALE A PREZZI COSTANTI

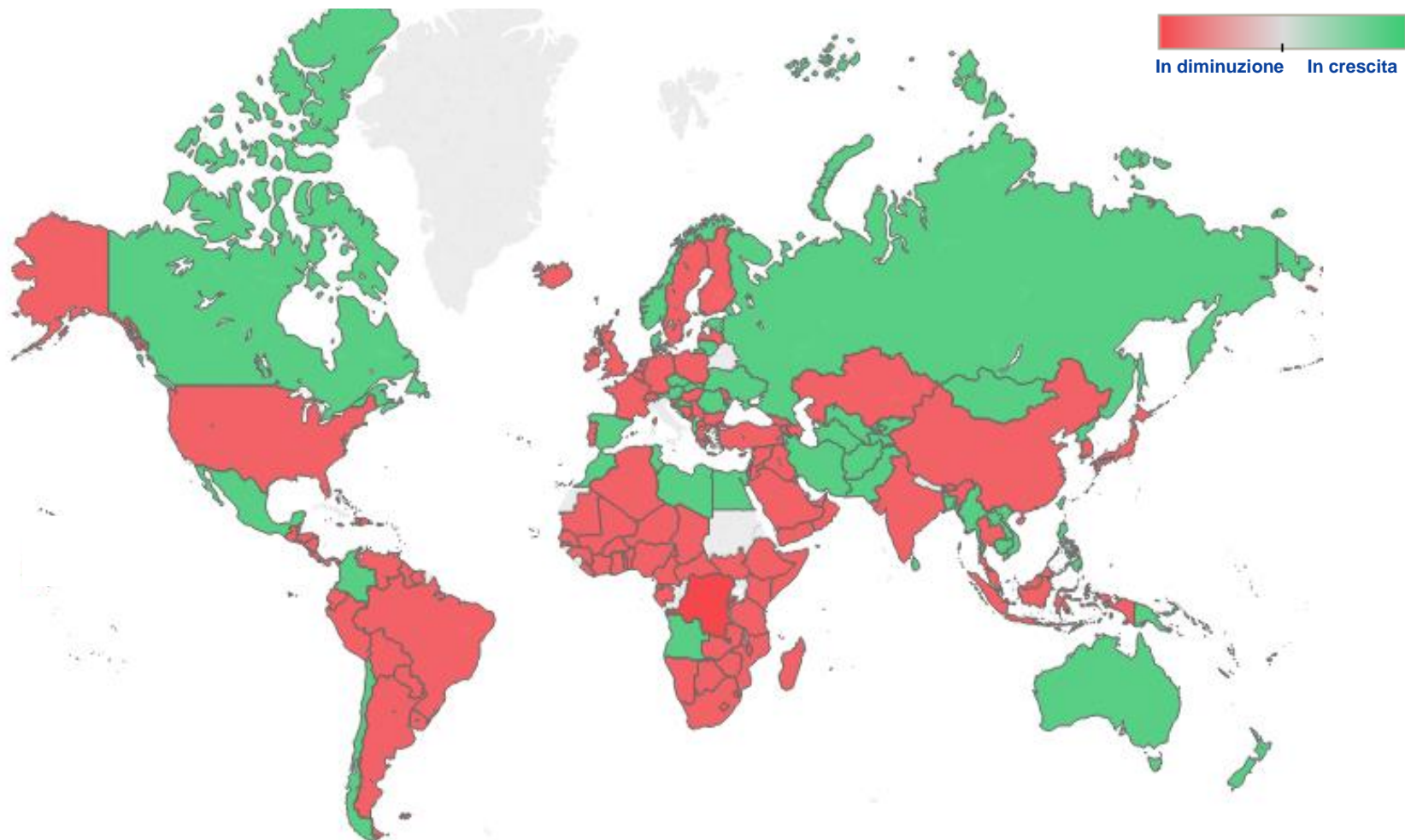




# Meccanica

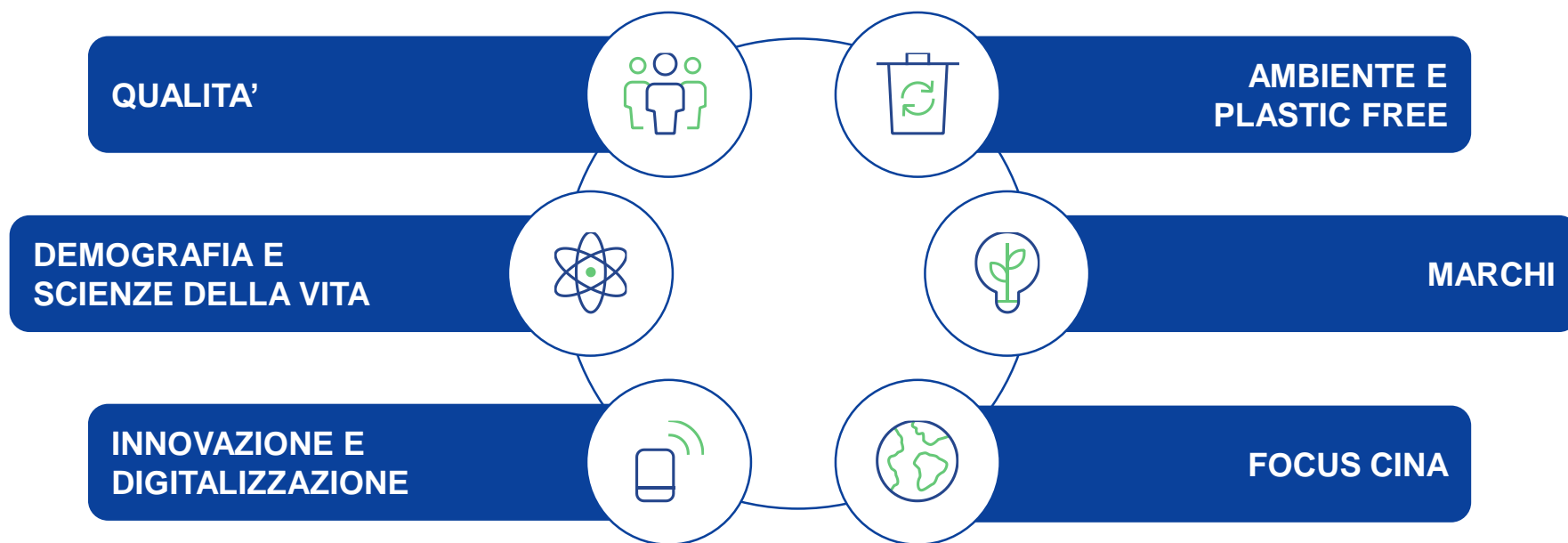
Necessaria inversione di rotta nei grandi mercati

## DELTA QUOTA DELL'ITALIA NEL MONDO, SETTORE MECCANICA (variazione 2016-2018)



Fonte: Prometeia MIO

# Le leve per raccogliere il potenziale



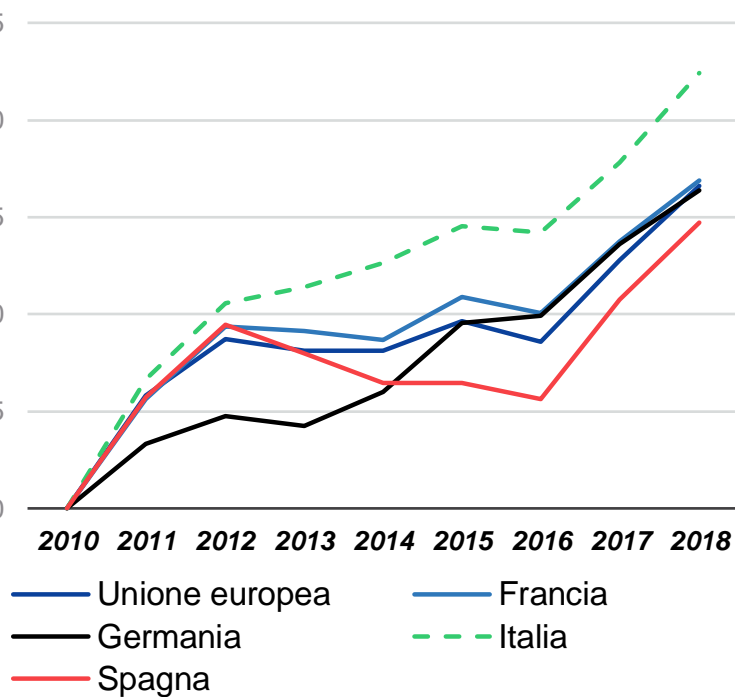
all rights reserved

# Dalla qualità dei prodotti la miglior difesa

L'aumento dei VMU segnala un upgrading delle produzioni italiane

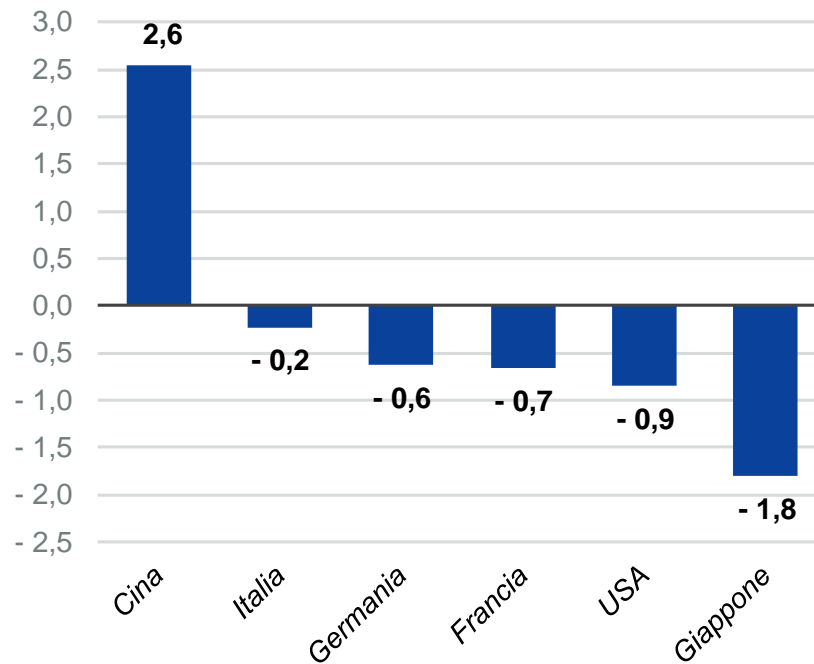
## VALORI MEDI UNITARI DELLE ESPORTAZIONI

(Indice in euro. Base 2010=100)



## VARIAZIONE QUOTA SULL'EXPORT MONDIALE DI BENI 2018 vs 2010

(punti percentuali)

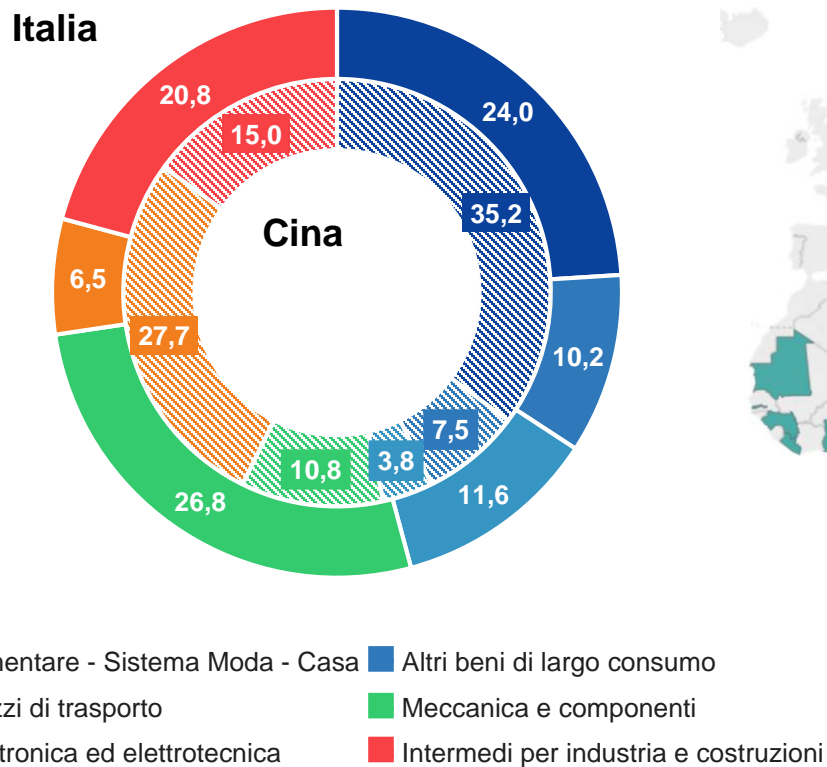


Fonte: elaborazioni Prometeia su dati Istat

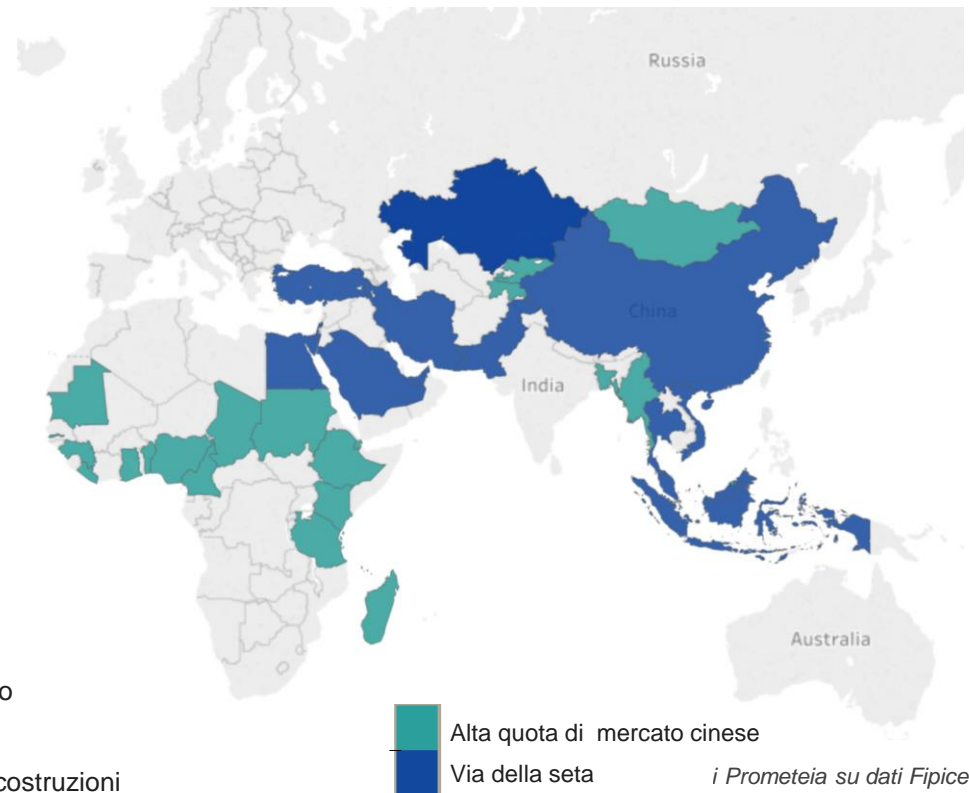
# Dalla collaborazione con la Cina possibili opportunità

Complementarietà settoriali e sinergie su mercati ad alta crescita

## EXPORT PER SETTORE (% su totale manifattura)



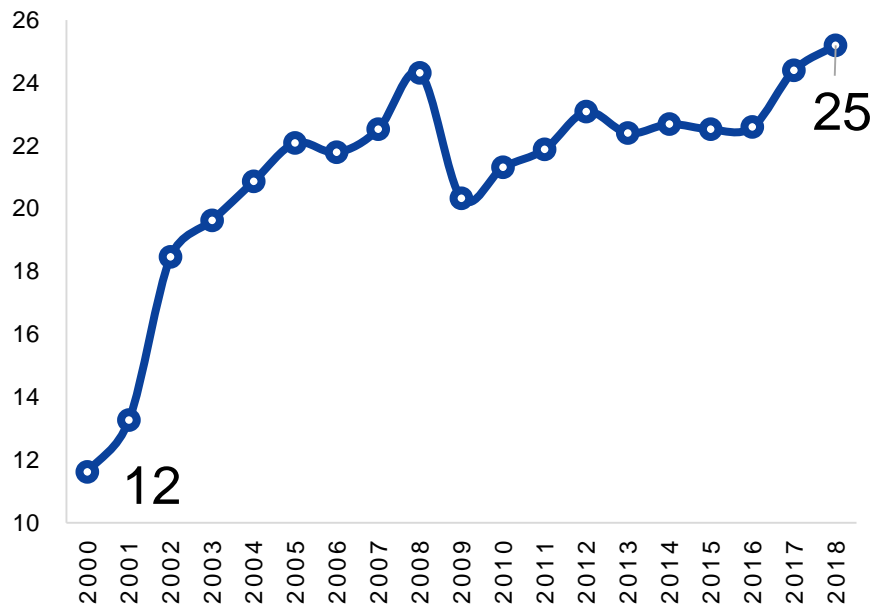
## MERCATI A FORTE PRESIDIO CINESE



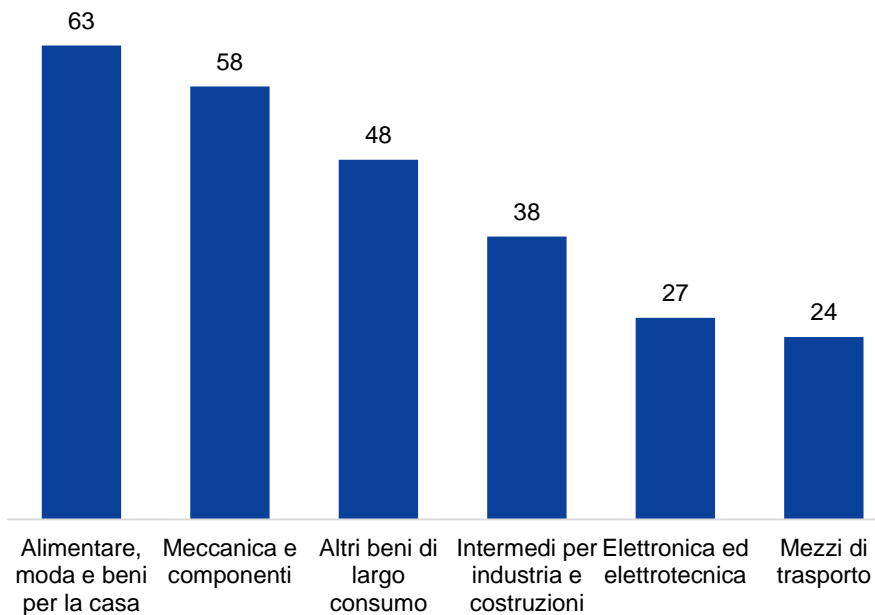
# Grazie alla Cina apertura di mercati strategici

Per l'Italia possibilità di crescita nei segmenti premium di mercati finalmente aperti

**GRADO DI APERTURA DEI 30  
MERCATI A MAGGIOR PRESIDIO  
CINESE** (*import /PIL, percentuale*)



**EXPORT DI PRODOTTI ITALIANI  
CON VMU OLTRE 50% VMU  
CINESE**  
(*peso su export di settore*)



# Il marchio: un elemento di distintività sui mercati

I marchi italiani più ricercati sul web sono ambasciatori dell'immagine dell'Italia nel mondo

L'ascolto del web rivela i concetti e le parole chiave che il pubblico associa ai marchi italiani di maggior successo, su tutti:



FORTE ATTENZIONE AL  
TERRITORIO D'ORIGINE



QUALITA'



SALUTE E SICUREZZA



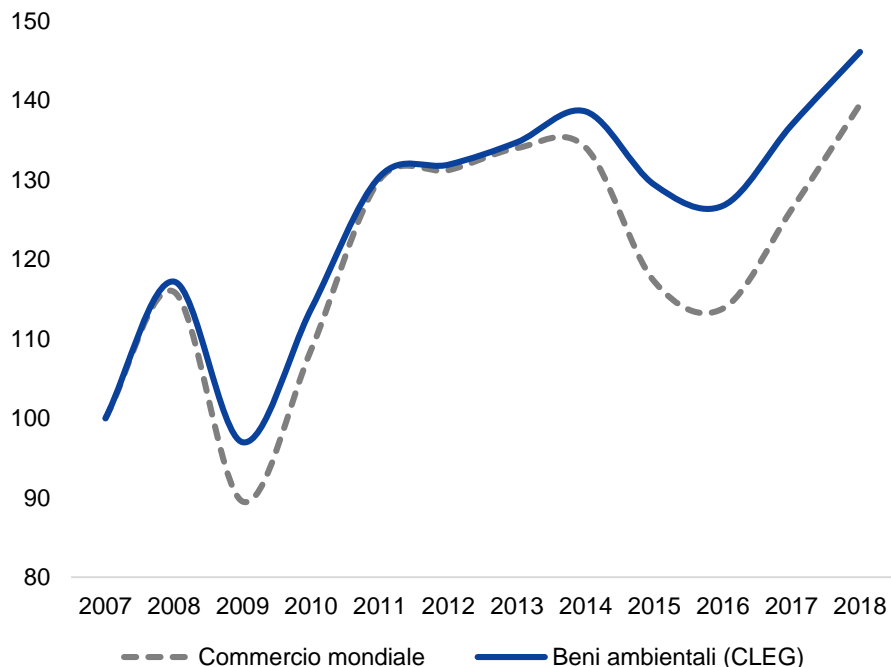
all rights reserved

Fonte: elaborazioni Prometeia su dati Google Adwords

# Ambiente: un trend in crescita e un punto di forza per l'Italia

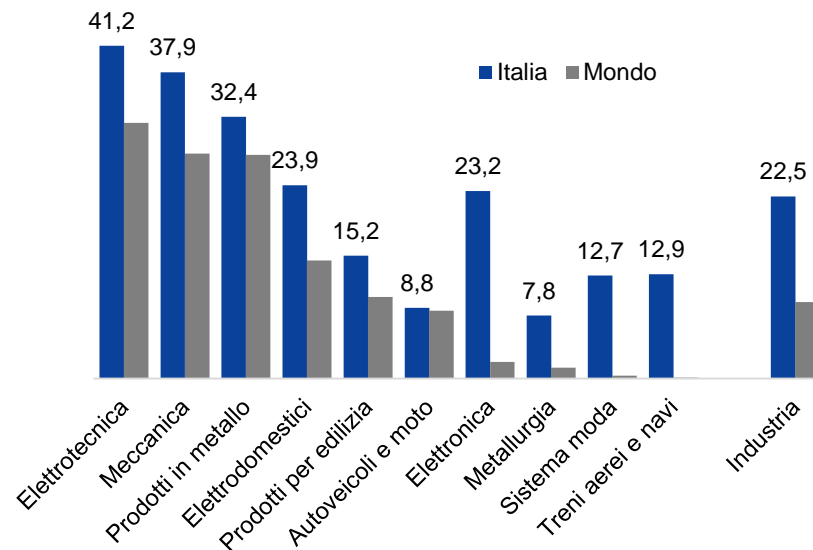
Beni ambientali più dinamici, Italia in prima linea

## COMMERCIO MONDIALE E SCAMBI DI BENI AMBIENTALI\*, (2007=100)



\* A partire da definizione OECD di Combined List Environmental Goods

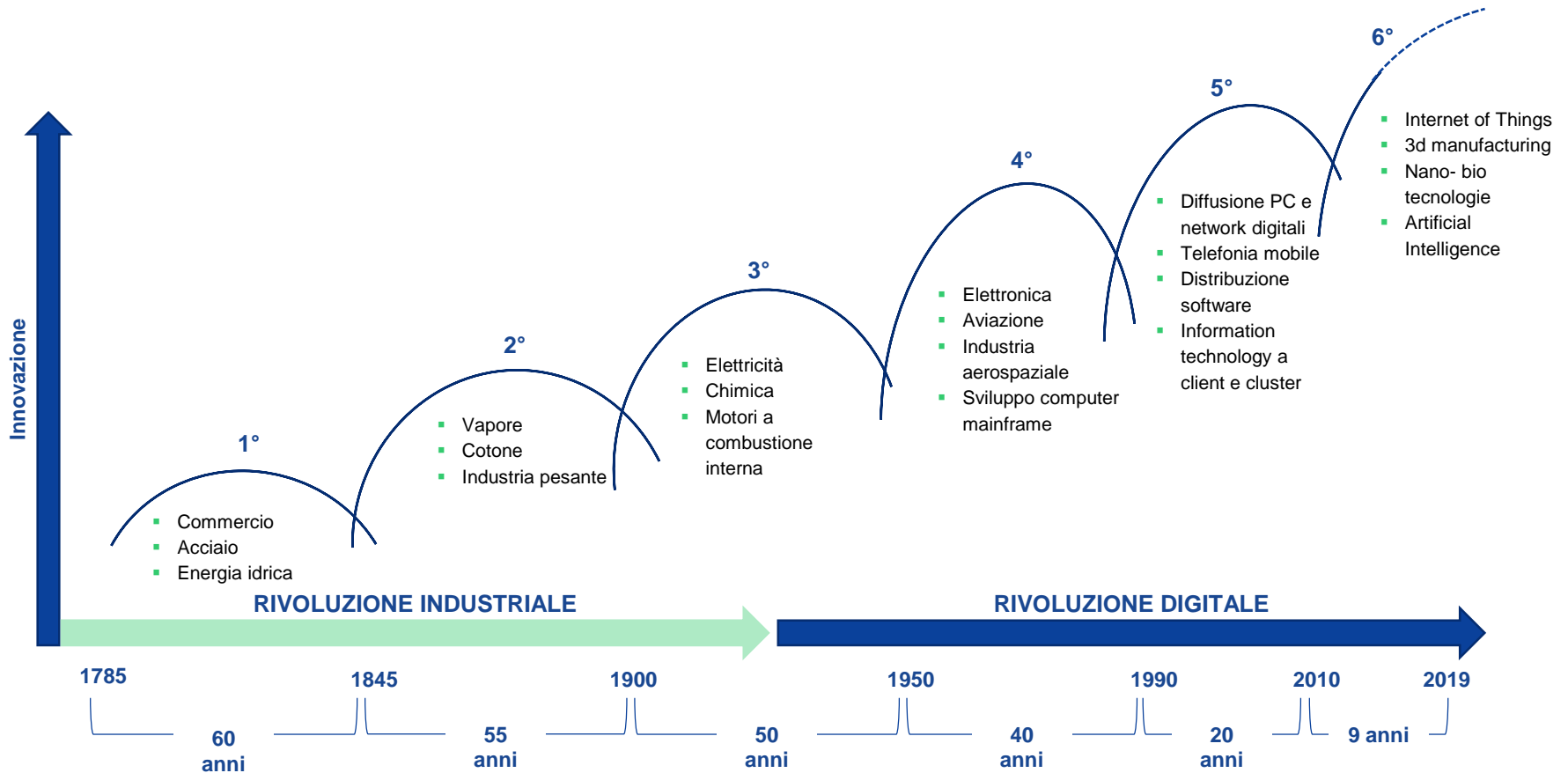
## PESO DEI BENI AMBIENTALI SULL'EXPORT DI SETTORE



all rights reserved

# Innovazione

Tecnologia fattore abilitante per la crescita



all rights reserved

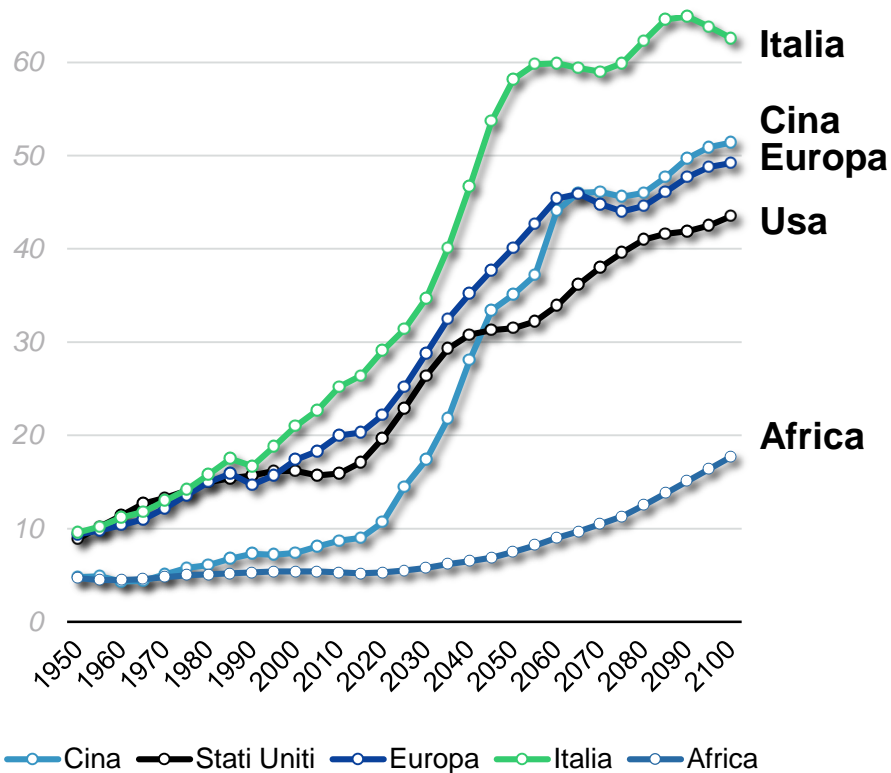


# Demografia e life science

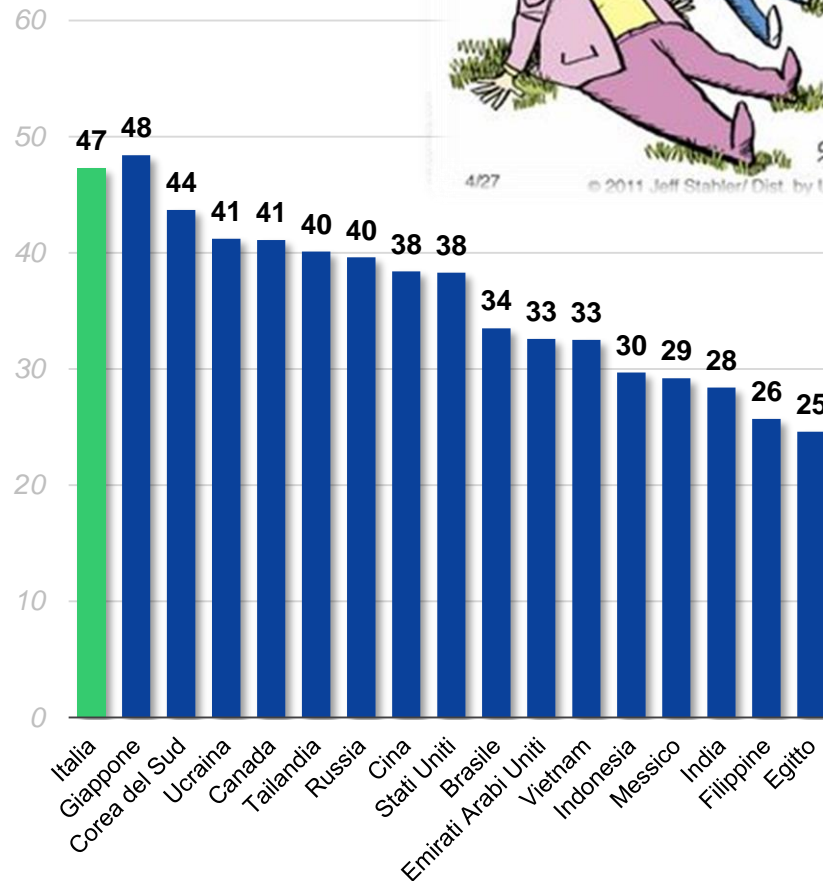
Non solo invecchiamento, consumatori connessi, informati e responsabili

## DEPENDENCY RATIO

(Rapporto della popolazione over 70 sulla popolazione attiva (25-69 anni))



## ETÀ MEDIANA AL 2020



# Confidentiality

---

Questo documento è la base per una presentazione orale, senza la quale ha quindi limitata significatività e può dar luogo a fraintendimenti.

Sono proibite riproduzioni, anche parziali, del contenuto di questo documento senza la previa autorizzazione scritta di Prometeia.

*Copyright © 2019 Prometeia*

# Contatti

---

## Bologna

P.zza Trento e Trieste, 3  
+39 051 6480911  
italy@prometeia.com

## Londra

Dashwood House 69 Old Broad Street  
EC2M 1QS  
+44 (0) 207 786 3525  
uk@prometeia.com

## Il Cairo

Smart Village - Concordia Building,  
B2111  
Km 28 Cairo Alex Desert Road  
6 of October City, Giza  
egypt@prometeia.com

## Milano

Via Brera, 18  
Viale Monza, 265  
+39 02 80505845  
italy@prometeia.com

## Istanbul

River Plaza, Kat 19  
Büyükdere Caddesi Bahar Sokak  
No. 13, 34394  
| Levent | Istanbul | Turkey  
+ 90 212 709 02 80 – 81 – 82  
turkey@prometeia.com


## Mosca


ul. Ilyinka, 4  
Capital Business Center Office 308  
+7 (916) 215 0692  
russia@prometeia.com

## Roma

Viale Regina Margherita, 279  
italy@prometeia.com

 Prometeia

 @PrometeiaGroup

 Prometeiagroup

 Prometeia

[www.prometeia.it](http://www.prometeia.it)